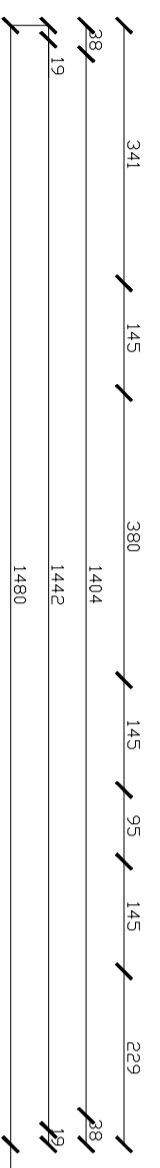
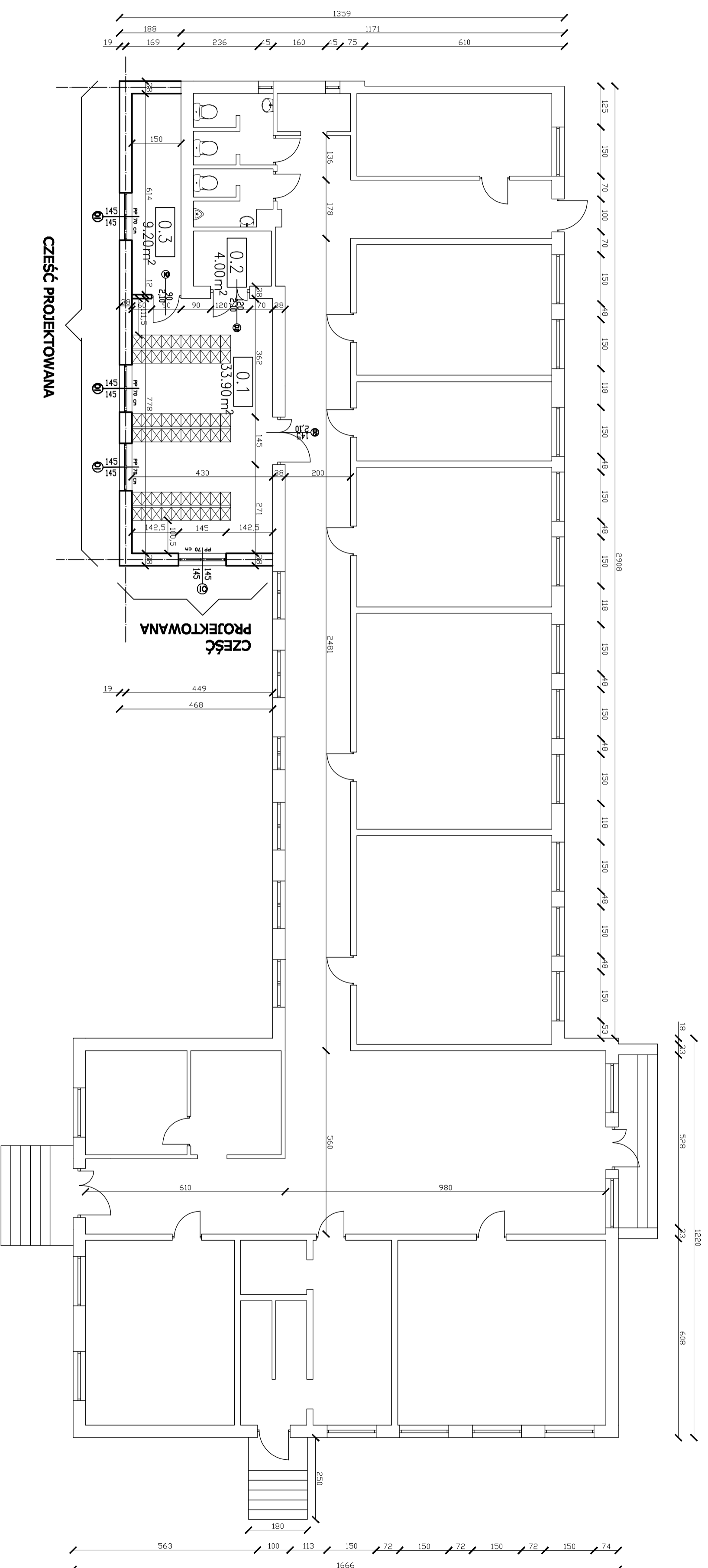


Spis Pomieszczeń:
 0.1 szatnia - 33,90 m²
 0.2 schowek porz. - 4,00 m²
 0.3 magazyn sprzętu sportowego - 9,20 m²



Tytuł		PROJEKT BUDOWLANY ROZBUDOWY	
Opis		BUDOWA PODZIEMIA W CZĘŚCI	
Część budowy		Część 01.12.17 w ramach zadania	
Inwestor		Gminna Kuchnia i Szkolna (05-540) Kuchnia	
Projektant		mgr inż. Marek Prosz	
RZUT PARTIENU		SKALA 1:100	
Rysunek		WZBIEŻEN 2088	