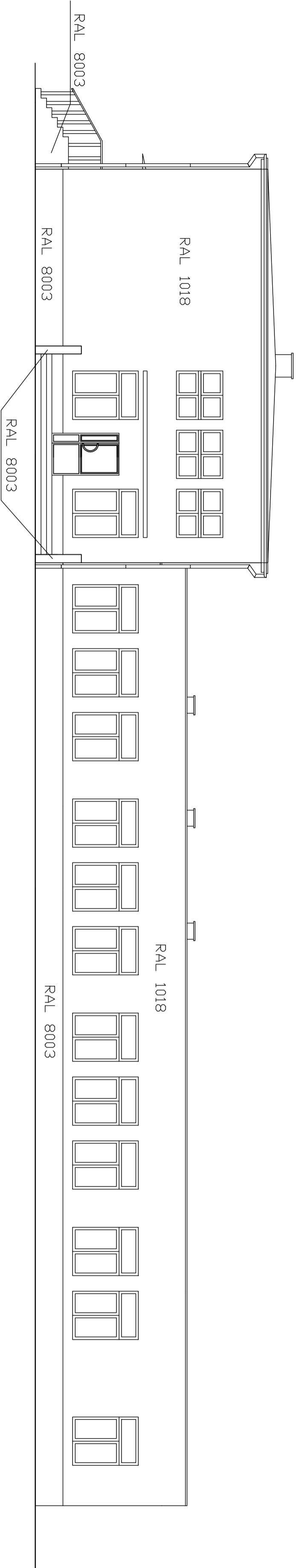


**ELEWACJA
WSCHODNIA**



**ELEWACJA
ZACHODNIA**

Temat	PROJEKT AUTOMATYK ROZBIJOWYCH		A5
Obiekt	BUDOWA PODSTAWOWA W OZBROJENIE		
Opis budowy	Ciepłota 01.12.17 nr 42977/2016		
Inwestor	Gmina Leśnica ul. Bohaterów 1 (65-540) Leśnica		
Projektant	mgr inż. Andrzej Krawiec	mgr inż. Krzysztof	
Wykonawca	mgr inż. Marek Prosz		
Typ arkusza	ELEWACJE		
Wskaznik	SKALA 1:100 WYCIĘCZ 2008		