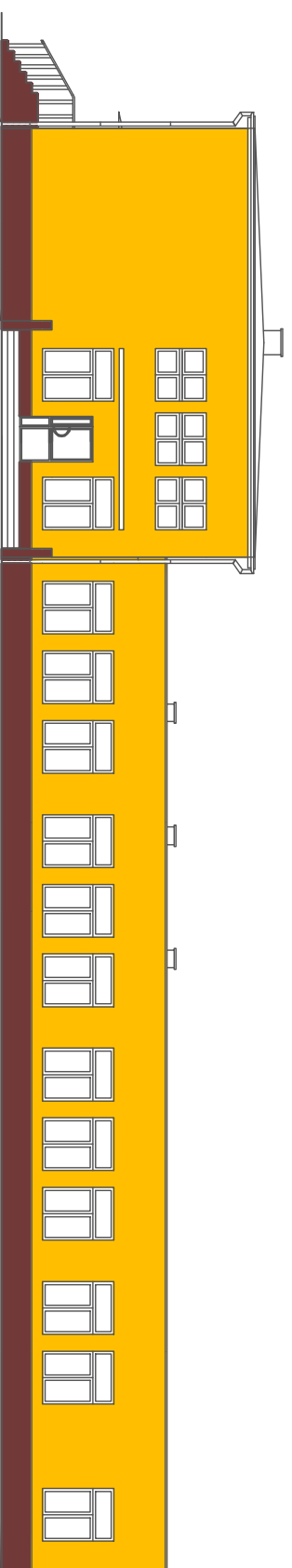


**ELEWACJA
WSCHODNIA**



**ELEWACJA
ZACHODNIA**

Temat	PROJEKT KOLORYSTYKI	
obiekt	SZKOŁA PODSTAWOWA W CZERKONCE	
adres budowy	Osiedle 65 DZ. Nr ew. 4291 w Osiedlu	
inwestor	Gmina Koźbał ul. Szkołna 105-340 Koźbał	
projektant	mgr inż. arch. Krzysztof Biał	upr. bud. K-4009/02
	mgr inż. Marek Prok	upr. bud. 84-202/05
rysunek	ELEWACJE	
	SKALA 1:20	KWIECIEŃ 2008

AC