

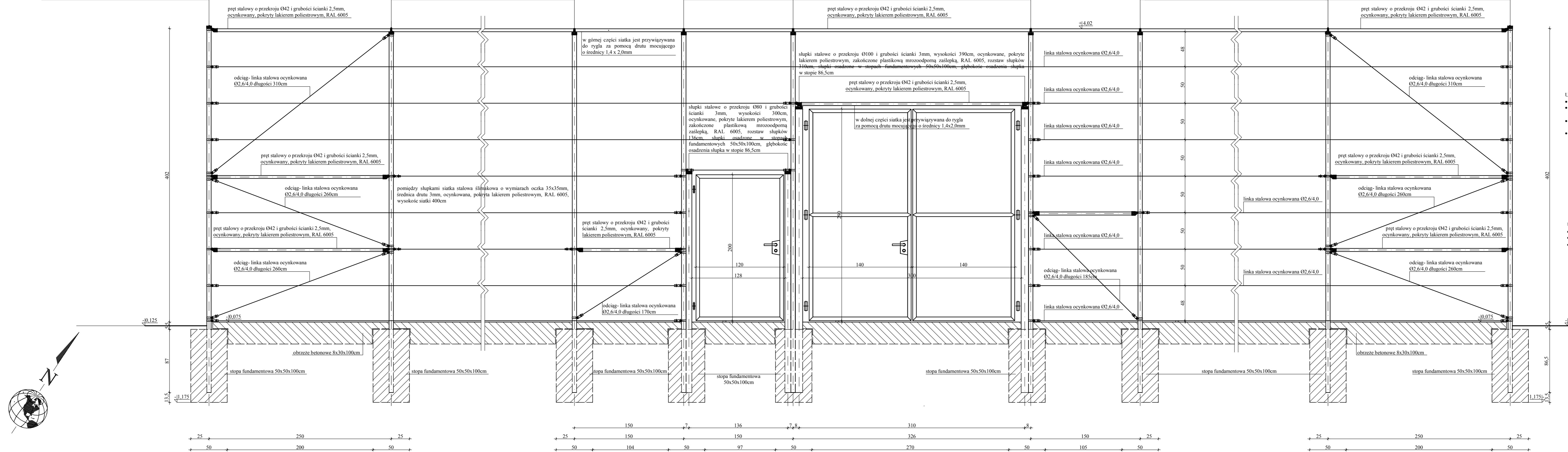
slupki stalowe narozne o przekroju Ø60 i grubosci scianki 2,5mm, wysokosci 500cm, ocynkowane, pokryte lakierem poliestrowym, zakonczone plastikowa mrozoodporna zaslepka, RAL 6005, rozstaw slupkow skrajnych 250cm i 257cm, slupki osadzone w stopach fundamentowych 50x50x100cm, glbokosc osadzenia slupka w stopie 86,5cm

slupki stalowe o przekroju Ø60 i grubosci scianki 2,5mm, wysokosci 500cm, ocynkowane, pokryte lakierem poliestrowym, zakonczone plastikowa mrozoodporna zaslepka, RAL 6005, rozstaw slupkow 250cm, slupki osadzone w stopach fundamentowych 50x50x100cm, glbokosc osadzenia slupka w stopie 86,5cm

slupki stalowe o przekroju Ø60 i grubosci scianki 2,5mm, wysokosci 500cm, ocynkowane, pokryte lakierem poliestrowym, zakonczone plastikowa mrozoodporna zaslepka, RAL 6005, rozstaw slupkow 150cm i 300cm, slupki osadzone w stopach fundamentowych 50x50x100cm, glbokosc osadzenia slupka w stopie 86,5cm

slupki stalowe o przekroju Ø60 i grubosci scianki 2,5mm, wysokosci 500cm, ocynkowane, pokryte lakierem poliestrowym, zakonczone plastikowa mrozoodporna zaslepka, RAL 6005, rozstaw slupkow 150cm i 300cm, slupki osadzone w stopach fundamentowych 50x50x100cm, glbokosc osadzenia slupka w stopie 86,5cm

OGRODZENIE: BRAMA, FURTKA, NAROZNIK
SKALA 1: 25



- UWAGA:
- WSZYSTKIE WYMIARY NALEZY SPRAWDZIC NA BUDOWIE
 - WSZYSTKIE ROBOTY BUDOWLANE WINNY BYC PROWADZONE ZGODNIE ZE SZTUKA BUDOWLANA
 - LACZENIA ELEMENTÓW OGRODZENIA WYKONAC ZGODNIE Z ZALECENIAMI PRODUCENTA
 - ELEMENTY LACZENIOWE TYPOWE ZGODNE ZE SPECYFIKACJA PRODUCENTA

- UWAGI DO MONTAZU FURTKI I BRAMY:
- ZAWIASY REGULOWANE UMOZLIWIAJACE RUCH SKRZYDLA W OBREBIE 180°
 - ZAMEK CYLINDRYCZNY WPUSZCZANY W BRAME, Z KLAMKA I WKLADKA PATENTOWA
 - RYGIEL ZE STALI NIERDZEWNEJ, ZAMONTOWANY NA KAZDYM SKRZYDLE

| | | | |
|--|----------------|------------------|--------|
| OBJEKT: PROJEKT KOMPLEKSU SPORTOWO-REKREACYJNEGO W MIEJSCOWOSCI KOLBIEL | | | |
| ADRES OBJEKTU: KOLBIEL, DZIAŁKA NR GEOD. 406 / 25 | | | |
| INWESTOR: GMINA KOLBIEL | | | |
| 05-340 KOLBIEL, UL. SZKOLNA 1 | | | |
| nazwa rysunku | | | skala |
| OGRODZENIE: BRAMA, FURTKA, NAROZNIK | | | 1 : 25 |
| opracowal | nr uprawnień | data opracowania | podpis |
| MATEUSZ WARDAK | - | 2 GRUDNIA 2015 | |
| projektowal | nr uprawnień | data opracowania | podpis |
| PAWEŁ PLYWACZ | 137/LBOKK/2015 | 2 GRUDNIA 2015 | |