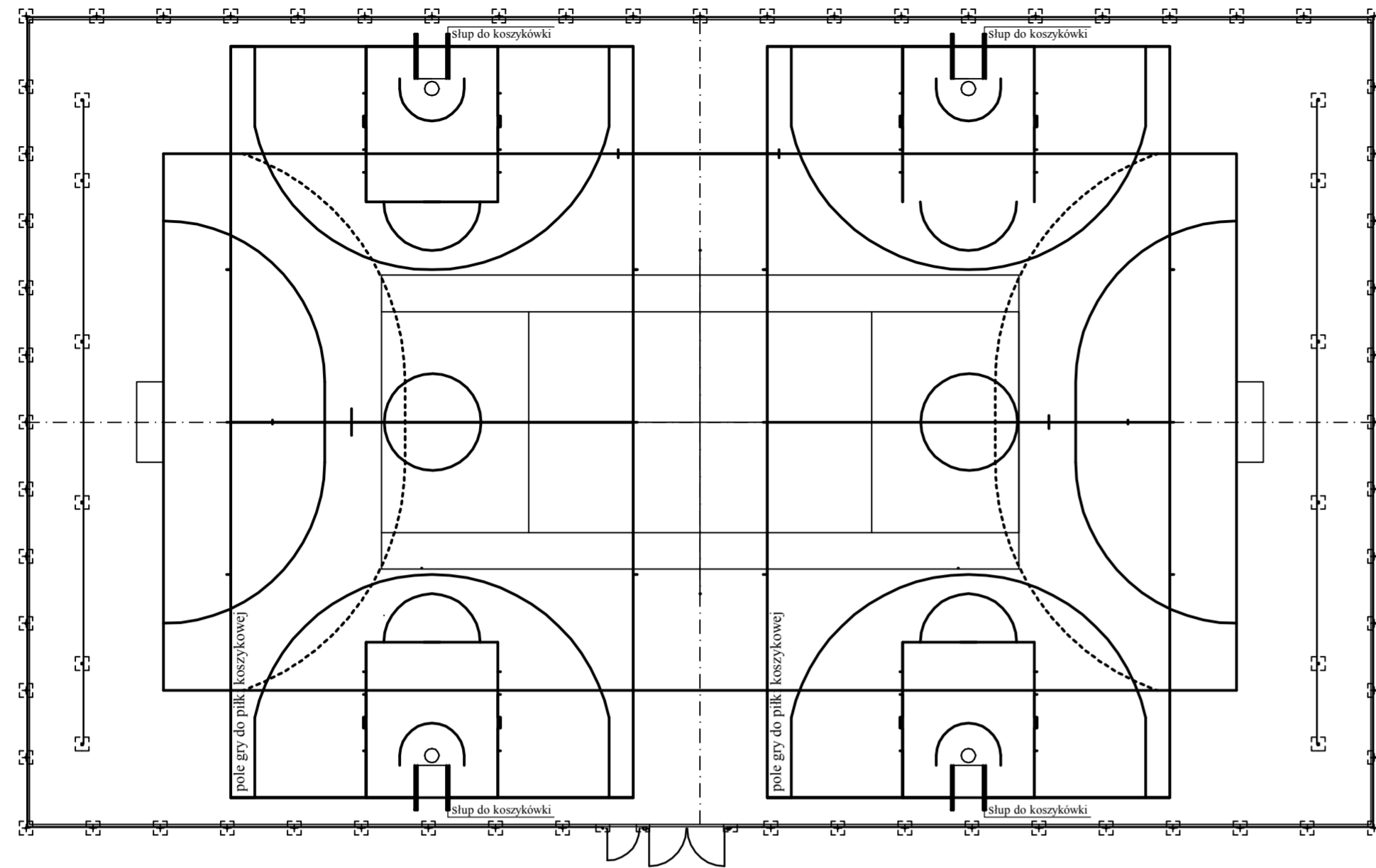
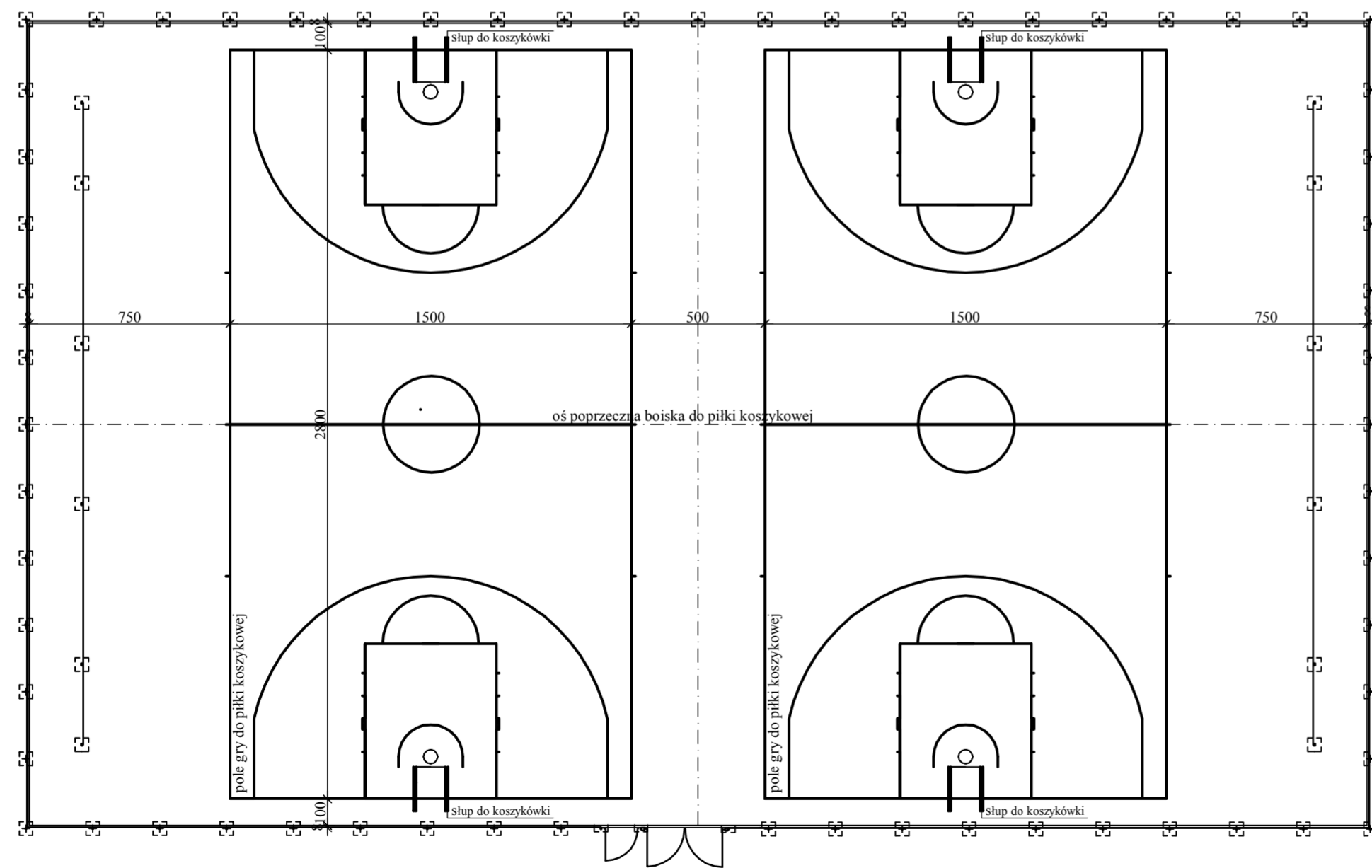


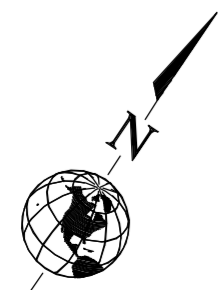
RZUT LINII BOISKA



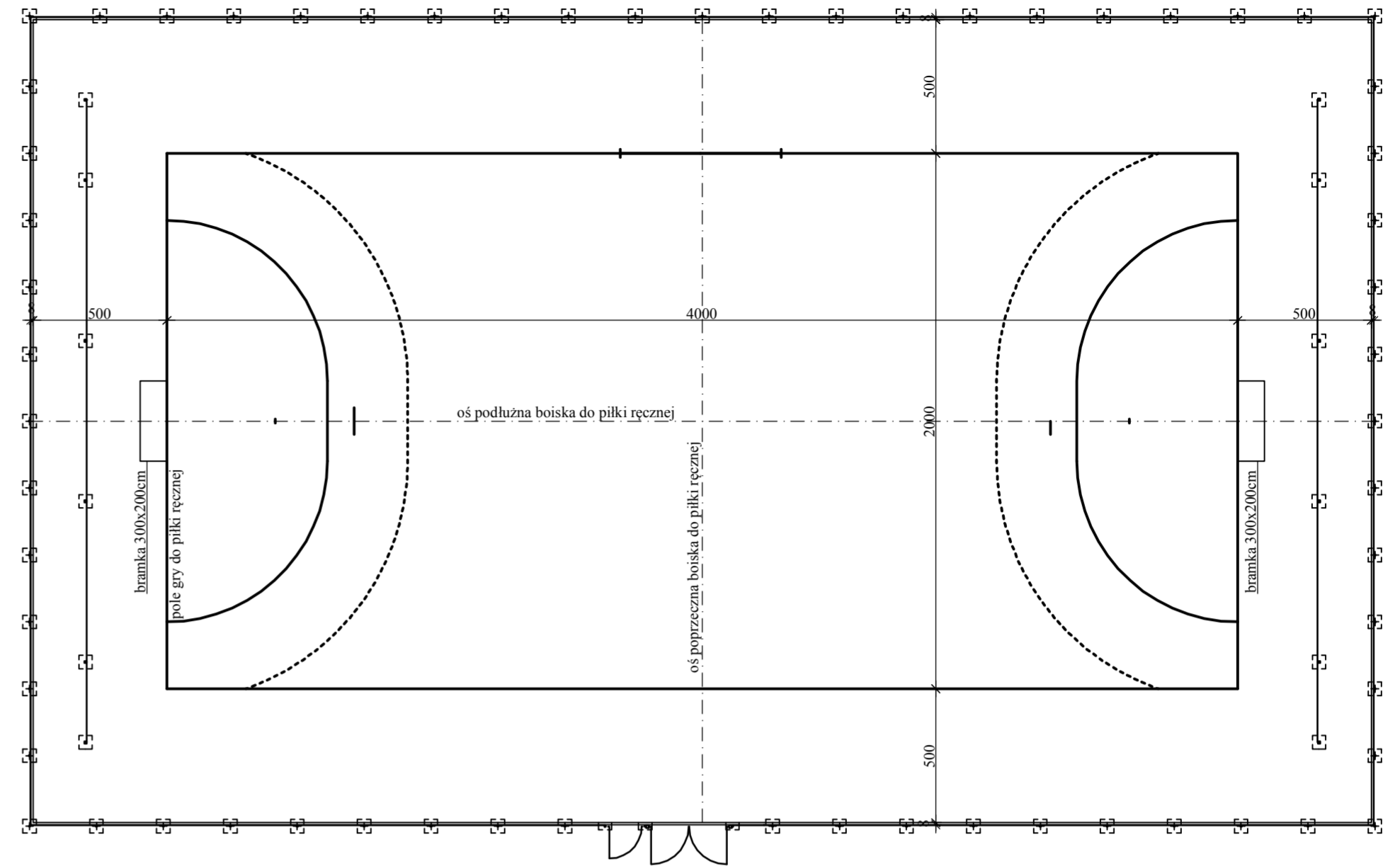
RZUT LINII BOISKA DO PIŁKI KOSZYKOWEJ



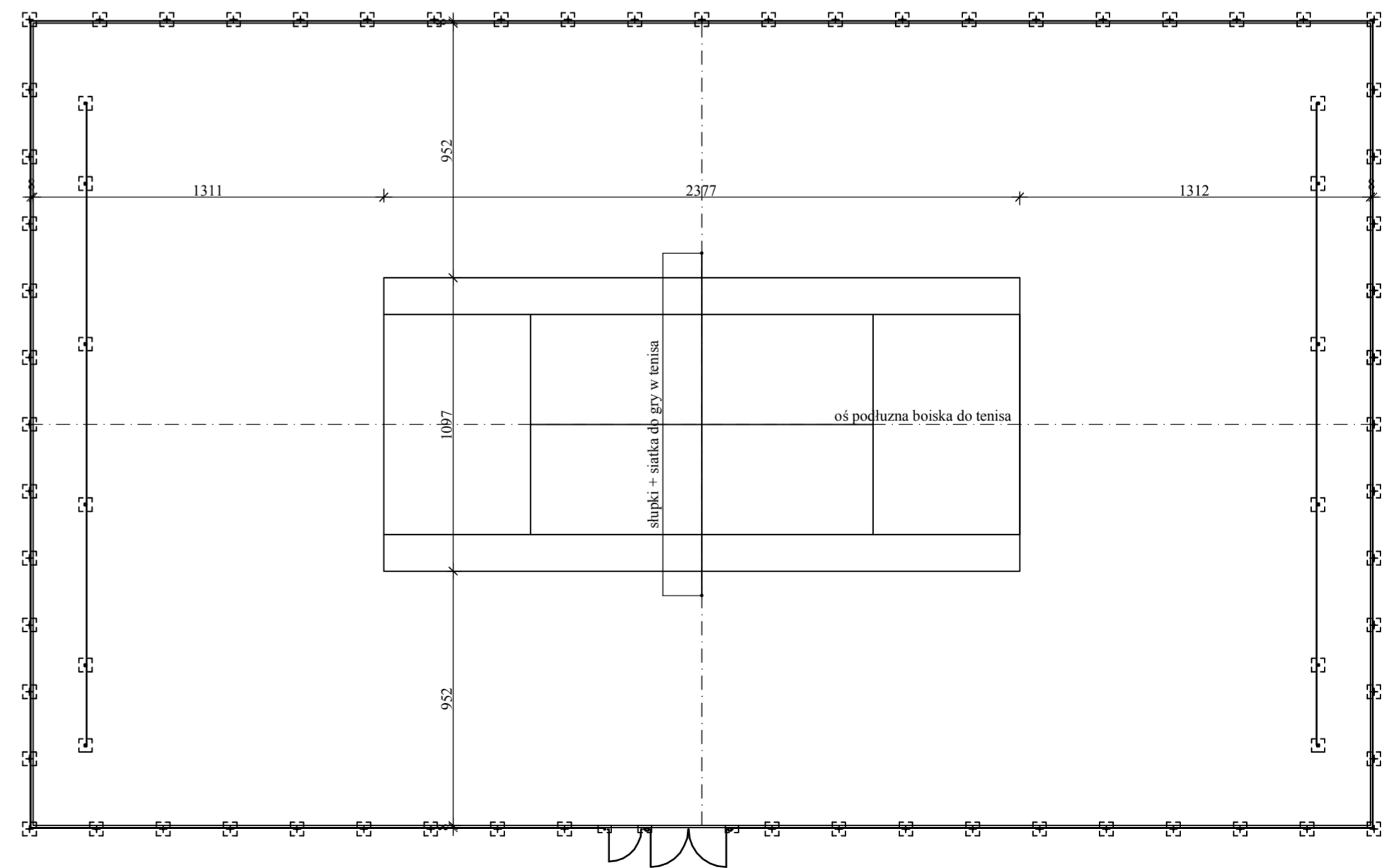
- W STOSUNKU DO LINII BOISKA:
- OZNAKOWANIE BOISKA DO PIŁKI RĘCZNEJ WYKONAC ZGODNIE Z PRZEPISAMI ZWIĄZKU PIŁKI RĘCZNEJ W POLSCE
 - OZNAKOWANIE BOISKA DO PIŁKI KOSZYKOWEJ WYKONAC ZGODNIE Z PRZEPISAMI POLSKIEGO ZWIĄZKU PIŁKI KOSZYKOWEJ
 - OZNAKOWANIE BOISKA DO TENISA WYKONAC ZGODNIE Z PRZEPISAMI POLSKIEGO ZWIĄZKU TENISOWEGO



RZUT LINII BOISKA DO PIŁKI RĘCZNEJ



RZUT LINII BOISKA DO TENISA



- UWAGA:
- WSZYSTKIE WYMIARY NALEŻY SPRAWDZIĆ NA BUDOWIE
 - WSZYSTKIE ROBOTY BUDOWLANE WINNY BYĆ PROWADZONE ZGODNIE ZE SZTKĄ BUDOWLANA

RZUT LINII BOISK NA PŁYTCIE BOISKA WIELOFUNKCYJNEGO
SKALA 1 : 200

OBIEKT: PROJEKT KOMPLEKSU SPORTOWO - REKREACYJNEGO W MIEJSCOWOŚCI KOLBIEL			
ADRES OBIEKTU: KOLBIEL, DZIAŁKA NR GEOD. 406 / 25			
INWESTOR: GMINA KOLBIEL			
05-340 KOLBIEL, UL. SZKOLNA 1			
nazwa rysunku			skala
RZUT LINII BOISK NA PŁYTCIE BOISKA WIELOFUNKCYJNEGO			1 : 200
opracował	nr uprawnień	data opracowania	podpis
MATEUSZ WARDAK	-	2 GRUDNIA 2015	
projektował	nr uprawnień	data opracowania	podpis
PAWEŁ PLYWACZ	137/LBOKK/2015	2 GRUDNIA 2015	