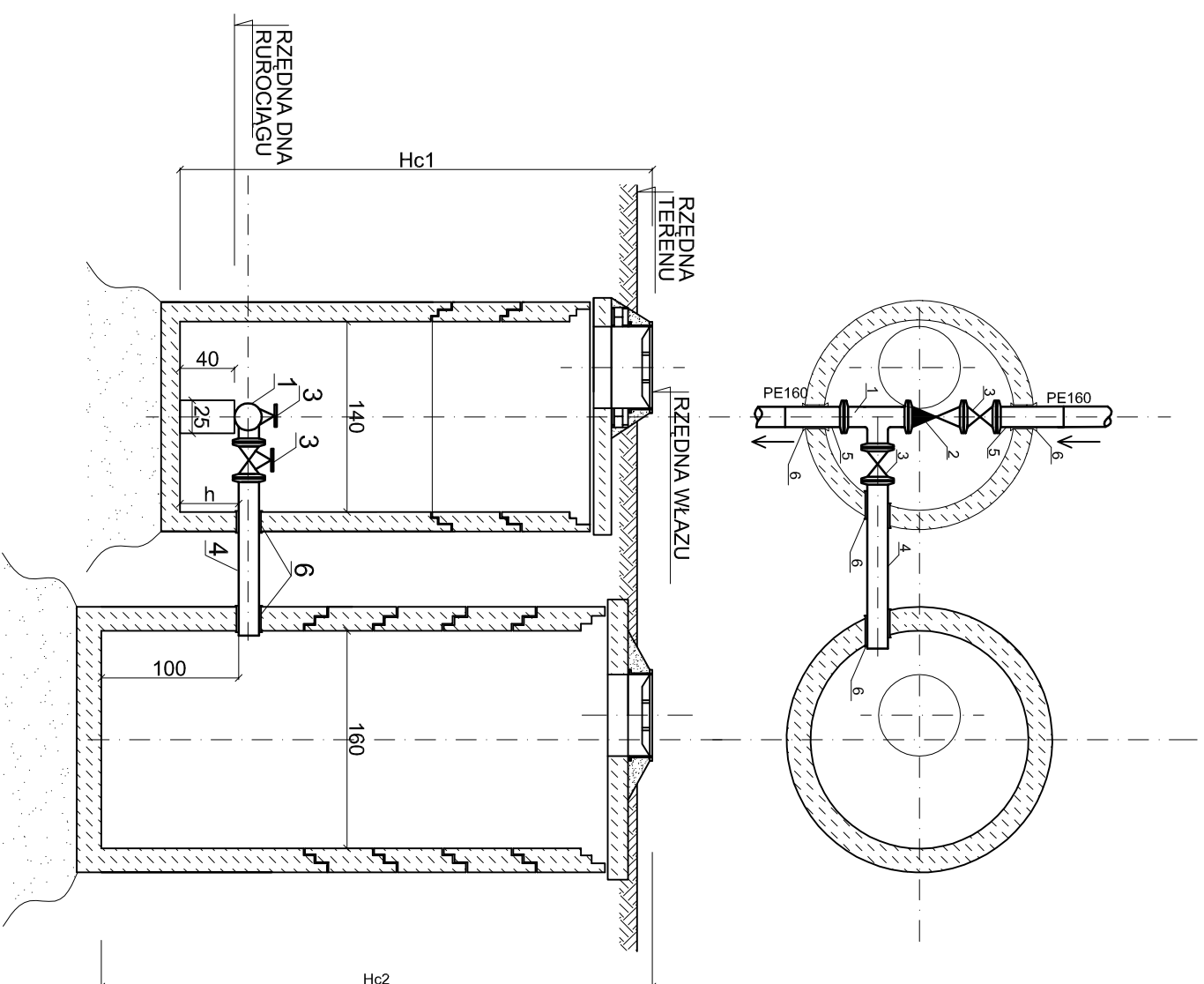


SZCZEGÓŁ STUDNI ODWADNIAJĄCEJ - SO1

SKALA 1:50



Nr studzienki odwadniającej	RZĘDNA TERENU	RZĘDNA WŁAZU	RZĘDNA DNA RUFOCIĄGU TŁOCZNEGO	RZĘDNA DNA STUDNI ZASUW	RZĘDNA DNA ZBIORNIKA ŚCIEKÓW	Hc1	h	Hc2
SO1	117,75	118,00	115,17	114,77	114,17	3,23	0,40	3,83

OZNACZENIA :

- 1 - trójnik żeliwny kątnerzowy HAWLE 150/150 Nr.8510 szt. 1
- 2 - kłapa zwrotna HAWLE DN150mm Nr.kat. 9830 szt. 1
- 3 - zasuwka kątnerzowa typu E DN 150 HAWLE nr.kat. 4000 szt. 2
- 4 - króciec jednokątnerzowy z PE160 L=1,2m szt. 1
- 5 - prostopadła jednokątnerzowa PE160 szt. 2
- 6 - przejście szczelne przez ścianę tulejowe z PVC d=160mm szt. 4

UWAGA:

Konstrukcję studni zaprojektowano w oparciu o produkty linii SIMPLEX Producentem w/w elementów jest PREFABET Białe Błota

PROKOBUD				ul. Melanii 16, 06-500 PIAŚĘCZNO-CHYLIECZKI Tel / Fax: (0-22) 715 52 61			
Inwestycja : Kanalizacja sanitarna podciśnieniowa w m. Gadka gm. Kobyel							
Obiekt : Sieć przewodów							
Rysunek : Schemat studni odwodnieniowej-SO1							
Projektant :	Specjalność :	Nr uprawnień :	Data :	Podpis :	Stanium :		
mgr inż. Lidia Trawińska	Inż.-Inż.	LUB/0167 /PWOS/05	06.2006 r.		Projekt budowlany		
mgr inż. Marcin Podlaszewski	Inż.-Inż.				Skala :		
mgr inż. Joanna Siernik	Inż.-Inż.				1:50		
mgr inż. Andrzej Stańczyk	Inż.-Inż.						
Sprawdzający: mgr inż. Miroslaw Wnuk				Inż.-Inż.	5/Lb/96	NTPS	
				26			