

Zespół Rzeczoznawców  
Stowarzyszenia Inżynierów i Techników Leśnictwa i Drzewnictwa  
Oddział Warszawa

*Wycena  
wartości surowca drzewnego na pniu*

Wykonał: mgr inż. Paweł Tomala  
nr. legitymacji 255

ZESPÓŁ RZECZOZNAWCÓW STYLID  
*Paweł Tomala*  
leg. nr. 255  
Łązek 11.3/470 Zaklików  
NIP 865-228-25-95

dnia 14-03-2016r.

### *Spis treści*

1. Przedmiot opracowania.....	3-4
2. Cel opracowania .....	5
3. Metodyka prac.....	5-7
4. Wyniki prac .....	7-12
4.1 Określenie miąższości drewna na pniu .....	7-9
4.2 Szacunkowa wartość surowca drzewnego grubizny .....	10-11
4.2 Szacunkowa wartość surowca drzewnego grubizny .....	12
5. Podsumowanie .....	13
6. Załączniki.....	14-17
6.1 Wydruk z geoportalu .....	14
6.2 Cennik drewna dla Nadleśnictwie Mińsk Mazowiecki w I połowie 2016 roku .....	15-17

## 1. Przedmiot opracowania

Przedmiotem wyceny zgodnie z załączonym wydrukiem z geoportalu stanowiącym załącznik nr 1 do niniejszego opracowania jest drzewostan znajdujący się na działce nr 406/25 z obrębu Kołbiel, gm. Kołbiel. Łączna powierzchnia użytku Ls, którego dotyczy opracowanie wynosi 4,28 ha. Działka nr 406/25 posiada łączną powierzchnię 5,40 ha, w tym użytek Ls stanowi 4,43 ha. Granicę użytku Ls do wyceny wskazał w terenie zamawiający. Grunt leśny na przedmiotowej nieruchomości porośnięty jest drzewostanem sosnowym z domieszką dębu szypułkowego, brzozy brodawkowatej, topoli osiki. Średni wiek drzewostanu został oszacowany na ok. 50-60 lat. Jest to drzewostan zaniedbany pod kątem zabiegów pielęgnacyjnych z lukami, licznymi ścieżkami i drogami o słabej jakości technicznej.



Fot. nr 1 – drzewostan na działce nr 406/25



Fot. nr 2 – drzewostan na działce nr 406/25



Fot. nr 3 – drzewostan na działce nr 406/25

## 2. Cel opracowania

Celem niniejszego opracowania jest określenie:

- miąższości drzewostanu (grubizny) zlokalizowanego na opisywanej nieruchomości;
- klasyfikacja jakościowo wymiarowa grubizny
- oszacowanie wartości surowca drzewnego, grubizny tj. drewna o średnicy w korze do 7 cm w cieńszym końcu;

## 3. Metodyka prac

### 3.1. Etap I: Prace terenowe

- Prace przygotowawcze
- Prace pomiarowe (szacunek brakarski)

#### Prace terenowe

*Prace przygotowawcze* – drzewostan został zlokalizowany i zlustrowany w terenie na podstawie mapy dostarczonej przez zamawiającego.

W wyniku przeprowadzonej wizji terenowej dokonano oględzin i wstępnych pomiarów ustalając, że szacunek brakarski zostanie wykonany metodą powierzchni próbnych, kierując się następującymi wytycznymi;

- a) Powierzchnia próbna powinna wynosić od 5 do 20% powierzchni drzewostanu szacowanego, zależnie od składu gatunkowego zróżnicowania wiekowego i zadrzewienia.
- b) Powierzchnie próbne należy wyznaczyć w miejscach reprezentatywnych dla drzewostanu, w odległości nie mniejszej jak 10 m od dróg. Wyznaczone powierzchnie próbne należy oznakować w terenie.

Powierzchnia drzewostanu objęta szacunkiem, zgodnie z danymi dostarczonymi przez zamawiającego wynosi łącznie 4,28 ha. Mając na uwadze fakt iż w szacowanym drzewostanie występuje znaczne zróżnicowanie zadrzewienia, udziału gatunków, a także występowanie powierzchni nie zadrzewionych wytypowane zostały cztery powierzchnie próbne o łącznej powierzchni 0,80 ha, co stanowi ponad 18% powierzchni drzewostanu.

*Prace pomiarowe* - zostały wykonane zgodnie z procedurami zawartymi w załączniku do zarządzenia nr 36 Dyrektora Generalnego Lasów Państwowych z dnia 9 czerwca 2014 roku w sprawie sporządzania szacunków brakarskich. Szacunki brakarskie polegały na pomiarze pierśnic na wysokości 1,30 m, pamiętając o prawidłowym przykładaniu ramion średnicomierza do drzewa (prostopadle do osi strzały oraz tak, aby listwa z podziałką przylegała do pobocznicy pnia). Pomiaru wysokości dokonano za pomocą wysokościomierza suunto, pamiętając o zachowaniu odpowiedniej odległości od mierzonego drzewa.

Wyniki pomiarów zostały zapisane w raptularzu terenowym. Wraz z wykonywaniem pomiaru pierśnic i wysokości, dokonano klasyfikacji jakościowo wymiarowej mierzonych drzew, co również zostało ujęte w raptularzu terenowym.

### 3.2. Etap II: Prace kameralne

- Określenie miąższości i wartości surowca drzewnego
  - Analiza zebranego materiału empirycznego
  - Opracowanie wyników pomiaru miąższości drewna
  - Klasyfikacja jakościowo wymiarowa drewna na pniu
  - Określenie sortymentów i KJW dla drzew na pniu
  - Określenie ceny za 1m<sup>3</sup> drewna na pniu zależnie od sortymentu
  - Określenie wartości surowca drzewnego – grubizny
  - Określenie średniej wartości surowca drzewnego z podziałem na gatunki

#### Prace kameralne

*Określenie miąższości drzewostanu* – zebrany materiał empiryczny pozwolił na ustalenie miąższości drzewostanu. Odnotowano obecność pięciu gatunków drzew, które były przedmiotem pomiarów tj. sosna pospolita (*Pinus sivestris*), dąb szypułkowy (*Quercus robur*), brzoza brodawkowata (*Betula pendula*), topola osika (*Populus tremula*), klon zwyczajny (*Acer platanoides*).

Dla każdego gatunku (z wyjątkiem klonu dopisano do dęba ze względu na sporadyczny udział) oddzielnie wykonano pomiar grubości (pierśnicy) oraz pomiar wysokości dla kilku drzew w danym przedziale pierśnic (klasie grubości). Na podstawie zebranych informacji określono średnią wysokość drzew w danej klasie grubości i stworzono krzywą wysokości. Dzięki krzywej wysokości określono wysokość dla każdej klasy grubości drzew. Dane te posłużyły do określenia miąższości pojedynczej sztuki danego gatunku w poszczególnych klasach grubości.

Miąższość grubizny, określono przy zastosowaniu „Tablic miąższości kłód odziomkowych i drzew stojących” M. Czuraja. Mnożąc miąższość pojedynczej sztuki przez liczbę drzew w danej klasie grubości określono miąższość drzew w poszczególnych klasach grubości. Do określenia miąższości drzew danego gatunku wykorzystano informacje z ww. tablic określające miąższość grubizny w wieku do 80 lat dla sosny, dębu, brzozy, i osiki dla wszystkich klas wieku. Mając określoną miąższość drzew wg. gatunków w danej klasie grubości na powierzchni próbnej, określono miąższość drzew w drzewostanie. Jako że ww. tablice podają miąższość w korze, przy zastosowaniu odpowiednich współczynników redukcyjnych obliczono miąższość grubizny bez kory dla danego gatunku.

*Określenie wartości surowca grubizny* - informacje zebrane podczas szacunku brakarskiego pozwoliły również do określenia sortymentów surowca drzewnego jakie będą możliwe do pozyskania na badanej powierzchni.

Jednocześnie na wniosek zamawiającego została określona średnia cena brutto 1 m<sup>3</sup> drewna zależnie od gatunku. Kwota ta została obliczona jako iloraz wartości sumy kwot oszacowanych ze sprzedaży wszystkich sortymentów dla danego gatunku i ogólnej miąższości drzewostanu (wszystkich sortymentów przewidzianych do pozyskania) dla danego gatunku.

Wartość surowca drzewnego określono na podstawie cen, jakie obowiązują w 2016 roku w Nadleśnictwie Mińsk Mazowiecki, RDLP Warszawa na którego obszarze administracyjnym znajdują się przedmiotowy drzewostan. Cennik sprzedaży detalicznej drewna dla Nadleśnictwa Mińsk Mazowiecki w I półroczu 2016r. stanowi załącznik nr 2 do niniejszego opracowania

#### 4. Wyniki prac

##### 4.1. Określenie miąższości drzewostanu

Tab. nr 1 Miąższość grubizny drzew w korze na powierzchni próbnej: sosna pospolita.

sosna				
pierśnica w [cm]	liczba drzew w [szt.]	średnia wysokość w [m]	miąższość pojedynczej sztuki w [m <sup>3</sup> ] (grubizna)	miąższość klas grubości w [m <sup>3</sup> ] (grubizna)
8	5	8	0,01	0,05
10	17	10	0,03	0,51
12	68	12	0,05	3,40
14	130	13	0,09	11,70
16	146	14	0,12	17,52
18	150	15	0,17	25,50
20	121	16	0,22	26,62
22	135	17	0,28	37,80
24	82	17	0,33	27,06
26	66	18	0,41	27,06
29	58	18	0,50	29,00
33	16	19	0,68	10,88
37	3	20	0,91	2,73
41	1	21	1,18	1,18
	998			221,01

Tab. nr 2 Miąższość grubizny drzew w korze na powierzchni próbnej: dąb.

dąb				
pierśnica w [cm]	liczba drzew w [szt.]	średnia wysokość w [m]	miąższość pojedynczej sztuki w [m <sup>3</sup> ] (grubizna)	miąższość klas grubości w [m <sup>3</sup> ] (grubizna)
8	57	4	0,01	0,57
10	21	5	0,01	0,21
12	19	6	0,02	0,38
14	7	7	0,05	0,35
16	5	7	0,08	0,40
18	2	8	0,11	0,22
20	2	9	0,15	0,30
	<b>113</b>			<b>2,43</b>

Tab. nr 3 Miąższość grubizny drzew w korze na powierzchni próbnej: topola osika.

osika				
pierśnica w [cm]	liczba drzew w [szt.]	średnia wysokość w [m]	miąższość pojedynczej sztuki w [m <sup>3</sup> ] (grubizna)	miąższość klas grubości w [m <sup>3</sup> ] (grubizna)
10	1	10	0,04	0,04
18	1	16	0,19	0,19
20	3	18	0,27	0,81
22	1	19	0,33	0,33
	<b>6</b>			<b>1,37</b>

Tab. nr 4 Miąższość grubizny drzew w korze na powierzchni próbnej: brzoza brodawkowata.

brzoza				
pierśnica w [cm]	liczba drzew w [szt.]	średnia wysokość w [m]	miąższość pojedynczej sztuki w [m <sup>3</sup> ] (grubizna)	miąższość klas grubości w [m <sup>3</sup> ] (grubizna)
8	2	9	0,01	0,02
10	2	10	0,03	0,06
12	1	11	0,05	0,05
18	1	16	0,18	0,18
20	1	17	0,24	0,24
22	1	18	0,29	0,29
24	1	20	0,38	0,38
33	1	22	0,76	0,76
	<b>10</b>			<b>1,98</b>



Zespół Rzeczoznawców  
Stowarzyszenia Inżynierów  
I Techników Leśnictwa i Drzewnictwa  
ul. Czackiego 3/5 00-043 Warszawa

Tab. nr 5 Miąższość grubizny drzewostanu (w korze) wg. gatunków.

gatunek	miąższość na pow. próbnej w [m <sup>3</sup> ]	miąższość drzewostanu w [m <sup>3</sup> ]
osika	1,37	7,33
brzoza	1,98	10,59
dąb	2,43	13,00
sosna	221,01	1182,40
	<b>226,79</b>	<b>1213,33</b>

Tab. nr 6 Miąższość grubizny drzewostanu (bez kory) wg. gatunków.

gatunek	miąższość w korze [m <sup>3</sup> ]	współczynnik redukcyjny	miąższość bez kory [m <sup>3</sup> ]
osika	7,33	0,77	5,64
brzoza	10,59	0,75	7,94
dąb	13	0,72	9,36
sosna	1182,4	0,75	886,80
			<b>909,75</b>

W wyniku przeprowadzonych obliczeń ustalona została miąższość grubizny poszczególnych gatunków drzew w korze na powierzchniach próbnym tabelę nr 1-4. Następnie została obliczona miąższość drzewostanu w korze tabela nr 5, a następnie miąższość drzewostanu bez kory tabela nr 6 poprzez zastosowanie współczynników redukcyjnych dla danego gatunku i wieku tj. przyjęto współczynniki dla trzeciej klasy wieku,.

Łączna miąższość grubizny na pniu bez kory na działce nr 406/2 5 na użytku Ls wynosi 909,75 m<sup>3</sup>.

ZESPÓŁ RZECZOZNAWCÓW SITLID  
~~Paweł Tomala~~  
leg. nr 255  
Łazek 11-32-771 Zaklików  
NIP 865-228-25-95

Zespół Rzeczoznawców Stowarzyszenia Inżynierów I Techników Leśnictwa i Drzewnictwa  
ul. Czackiego 3/5 00-043 Warszawa  
wykonał: mgr inż. Paweł Tomala  
mail paweltomala1@wp.pl, tel. 604235967

#### 4.2. Szacunkowa wartość surowca drzewnego

Podczas wykonywania szacunku brakarskiego dokonano również klasyfikacji jakościowo wymiarowej surowca drzewnego. W wyniku której zaklasyfikowano występujący surowiec do następujących sortymentów:

- a) drewno średniowymiarowe S2a do 2mb długości
- b) drewno średniowymiarowe S2b do 2mb długości
- c) drewno średniowymiarowe S4

Następnie oszacowany został udział poszczególnych sortymentów z podziałem na gatunki co przedstawia tabela nr 7. Przyjęte sortymenty i ich udział procentowy, podyktowany został faktem, iż w szacowanych drzewostanach nie prowadzono zabiegów pielęgnacyjnych w wyniku czego jest to drzewostan słabej jakości z licznie występującym posuszem.

Tab. nr 7 Udział sortymentów wg. gatunków .

gatunek	miąższość ogólna w m <sup>3</sup>	udział x 100%	s2a do 2m w m <sup>3</sup>	udział x 100%	s2b do 2m w m <sup>3</sup>	udział x 100%	s4 w m <sup>3</sup>
sosna	886,80	0,30	266,04	0,10	88,68	0,60	532,08
dąb	9,36	0,00	0,00	0,00	0,00	1,00	9,36
brzoza	7,94	0,10	0,79	0,00	0,00	0,90	7,15
osika	5,64	0,00	0,00	0,00	0,00	1,00	5,64

Zamieszczone poniżej tabele nr 8-11 przedstawiają wartość brutto surowca drzewnego z podziałem na gatunki oraz rodzaj sortymentu. Wartość drewna określono na podstawie stawek (brutto) za 1m<sup>3</sup> drewna średniowymiarowego, obowiązujących w Nadleśnictwie Mińsk Mazowiecki (zał. nr 2).

Tab. nr 8 Wartość grubizny: sosna pospolita.

sosna			
sortyment	miąższość w m <sup>3</sup>	cena za 1 m <sup>3</sup>	suma w zł
S2a	266,04	255,84	68063,6736
S2b	88,68	345,63	30650,4684
S4	532,08	119,88	63785,7504

**suma 162499,89**

Tab. nr 9 Wartość grubizny: topola osika.

osika			
sortyment	miąższość w m <sup>3</sup>	cena za 1 m <sup>3</sup>	suma w zł
S4	5,64	91,8	517,752

**suma 517,75**

Zespół Rzeczoznawców  
Stowarzyszenia Inżynierów  
I Techników Leśnictwa i Drzewnictwa  
ul. Czackiego 3/5 00-043 Warszawa

Tab. nr 10 Wartość grubizny: brzoza brodawkowata.

brzoza			
sortyment	miąższość w m <sup>3</sup>	cena za 1 m <sup>3</sup>	suma w zł
S2a	0,79	198,03	157,29
S4	7,15	151,20	1080,82
<b>suma</b>			<b>1238,10</b>

Tab. nr 11 Wartość grubizny: dąb.

dąb			
sortyment	miąższość w m <sup>3</sup>	cena za 1 m <sup>3</sup>	suma w zł
S4	9,36	151,2	1415,232
<b>suma</b>			<b>1415,23</b>

Tab. nr 12 Zestawienie wartości grubizny brutto wg. gatunków z podziałem na sortymenty.

gatunek				
	S2a do 2m w m <sup>3</sup>	S2b do 2m w m <sup>3</sup>	S4 w m <sup>3</sup>	suma
sosna	68 063,67 zł	30 650,47 zł	63 785,75 zł	162 499,89 zł
osika			517,75 zł	517,75 zł
brzoza	157,29 zł		1 080,82 zł	1 238,10 zł
dąb			1 415,23 zł	1 415,23 zł
<b>suma</b>	<b>68 220,96 zł</b>	<b>30 650,47 zł</b>	<b>66 799,55 zł</b>	<b>165 670,98 zł</b>

Łączna wartość brutto grubizny na pniu na działce nr 406/25 wynosi 165 670,98 zł.

ZESPÓŁ RZECZOZNAWCÓW SITLID  
Paweł Tomala  
reg. nr 255  
Lasek 11 317 270 Zaklików  
NIP 665-228-25-95

Zespół Rzeczoznawców Stowarzyszenia Inżynierów I Techników Leśnictwa i Drzewnictwa  
ul. Czackiego 3/5 00-043 Warszawa  
wykonał: mgr inż. Paweł Tomala  
mail paweltomala1@wp.pl, tel. 604235967

#### 4.3 Określenie średniej ceny surowca drzewnego możliwego do pozyskania zależnie od gatunku

Na prośbę zamawiającego została również oszacowana średnia cena brutto za 1 m<sup>3</sup> drewna z podziałem na gatunki. Potrzeba ustalenia średniej ceny drewna z podziałem na gatunki podyktowana została następującymi względami:

- łatwością sprzedaży drewna;
- brakiem konieczności obecności i kontroli zamawiającego w czasie prac;
- łatwością pozyskania i wyróbki jednego sortymentu;
- skróconym czasem pozyskania.

*Sosna* – w celu określenia średniej ceny drewna sumę wartości drewna uzyskaną ze sprzedaży wszystkich trzech sortymentów tj. S2A, S2B i S4, podzielono przez ogólną miąższość drewna sosnowego możliwą do pozyskania tj.

$$162\,499,89 \text{ zł} / 886,80 \text{ m}^3 = 183,24 \text{ zł/m}^3$$

*Osika* – w związku z faktem że w przypadku tego gatunku został sklasyfikowany tylko jeden sortyment wartość surowca drzewnego dla tego gatunku wynosi **91,80 zł/m<sup>3</sup>**.

*Dąb* – w związku z faktem że w przypadku tego gatunku został sklasyfikowany tylko jeden sortyment wartość surowca drzewnego dla tego gatunku wynosi **151,20 zł/m<sup>3</sup>**.

*Brzoza* – w celu określenia średniej ceny drewna sumę wartości drewna uzyskaną ze sprzedaży wszystkich dwóch sortymentów tj. S2A i S4, podzielono przez ogólną miąższość drewna sosnowego możliwą do pozyskania tj.

$$1\,238,10 \text{ zł} / 7,94 \text{ m}^3 = 155,93 \text{ zł/m}^3$$

Zespół Rzeczoznawców SNT ID  
Paweł Tomala  
REG. 255  
ul. 11 37-470 Zaklików  
tel. 605-228-25-95

## 6. Podsumowanie

Szacunkowa wartość drewna (grubizny) o łącznej miąższości **909,75 m<sup>3</sup>** sklasyfikowanego, jako drewno średniowymiarowe oznaczone symbolem S2a i S2b do 2mb oraz drewno opałowe oznaczone symbolem S4 wynosi **165 670,98 zł brutto** słownie (sto sześćdziesiąt pięć tysięcy sześćset siedemdziesiąt złote i dziewięćdziesiąt osiem grosze), zależnie od sortymentu w podanej kwocie został ujęty podatek Vat w wysokości 23% - drewno średniowymiarowe S2A i S2B oraz w wysokości 8% drewno średniowymiarowe (opałowe) oznaczone symbolem S4.

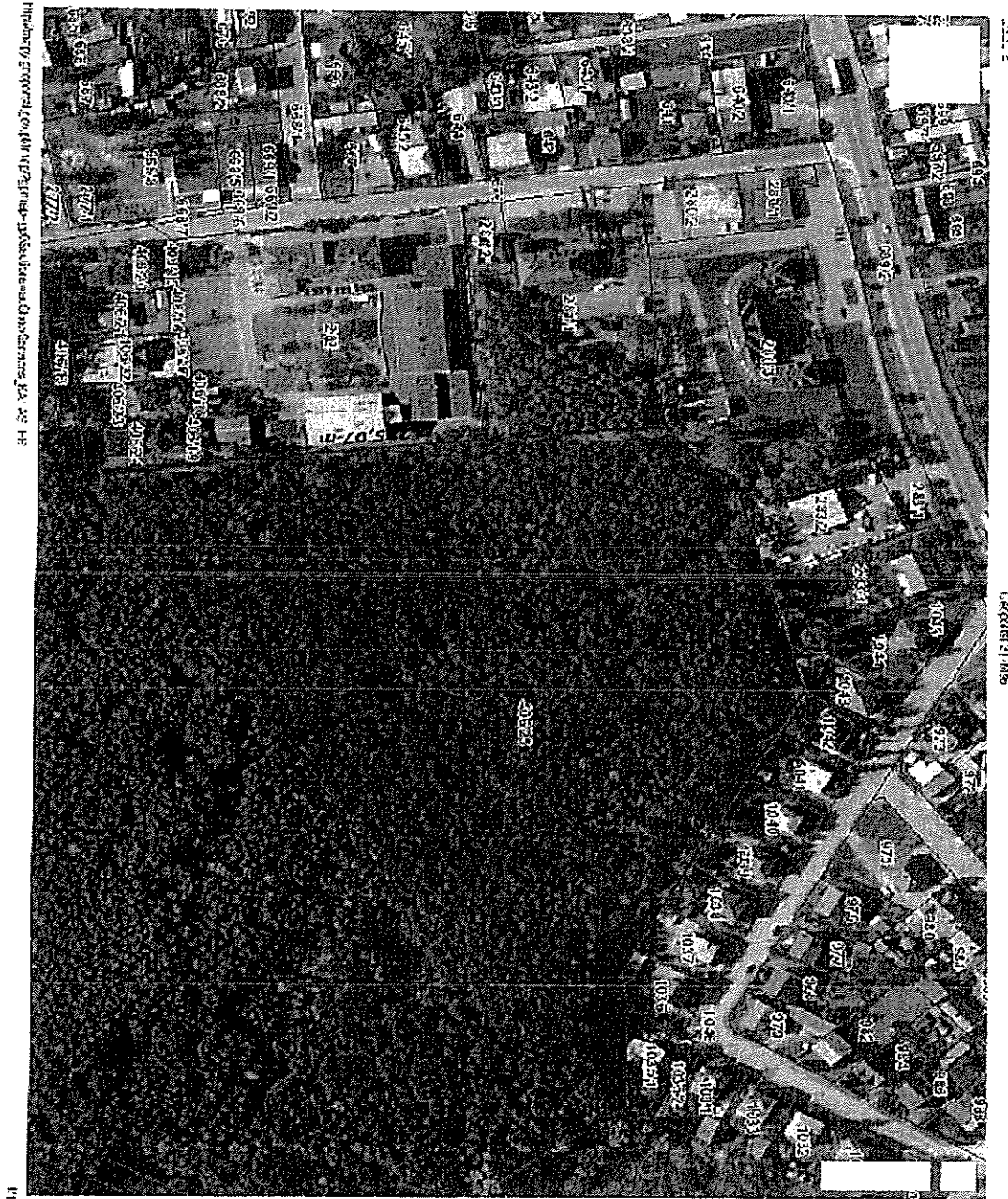
### Uwaga:

*Należy przyjąć dopuszczalny błąd miąższości drzewostamu na pniu do miąższości uzyskanej po wyrobieniu sortymentów w granicach 10 - 20 %, a co jest z tym związane również wszystkich wyliczonych w niniejszym opracowaniu warto.*

ZESPÓŁ RZECZOZNAWCÓW SITI ID  
Paweł Tomala  
Inż. nr 265  
Łązek 11, 37-470 Zaklików  
NIP 855-228-25-95

## 7. Załączniki

### 6.1. Lokalizacja drzewostanu



### 6.3. Cennik drewna obowiązujący w Nadleśnictwie Mińsk Mazowiecki w I połowie 2016 roku



Nadleśnictwo Mińsk

Zarządzenie Nr 1/2016  
Nadleśniczego Nadleśnictwa Mińsk  
z dnia 4.01.2016 r.

dotyczące cen detalicznych surowca drzewnego obowiązujących od  
4 stycznia 2016 r.

**Znak sprawy: N.805.1/2016**

Na podstawie § 22 Statutu Państwowego Gospodarstwa Leśnego Lasy Państwowe stanowiącego załącznik do zarządzenia Nr 50 Ministra Ochrony Środowiska, Zasobów Naturalnych i Leśnictwa z dnia 18 maja 1994 r. w sprawie nadania Statutu Państwowemu Gospodarstwu Leśnemu Lasy Państwowe oraz Zarządzenia nr 59 z dnia 13.10.2014 r. Dyrektora Generalnego Lasów Państwowych, zarządzam co następuje:

**§ 1**

Ustala się niniejszym następujące ceny detaliczne na surowiec drzewny, loco las po zrywce obowiązujące w Nadleśnictwie Mińsk wg załącznika.

**§ 2**

Drewno małowymiarowe M2 wyrabiane jest kosztem nabywcy.

**§ 3**

Zarządzenie niniejsze wchodzi w życie w dniu podpisania z mocą obowiązującą od 4 stycznia 2016 r.

**§ 4**

Z dniem 4 stycznia 2016 r. traci moc Zarządzenie Nr 1/2015 Nadleśniczego Nadleśnictwa Mińsk z dnia 2.01.2015 r.

Nadleśniczy

mgr inż. *Serafin*



Załącznik do Zarządzenia Nr 1/2016 z dnia 4.01.2016 roku.

Lp.		surowiec drzewny		Jednostka miary	Cena detaliczna loco las po zrywce		
		sortyment drewna	rodzaj drewna		Klasy wymiarowe		
1	2	3	4	5	6	7	
<b>I. Drewno WD i WK iglaste</b>				do 24 cm	25 - 34 cm	pow. 35 cm	
1	WA0	So	m <sup>3</sup>	0,00	644,52	789,65	
2	WB0	So	m <sup>3</sup>	434,19	533,82	610,08	
3	WC0	So	m <sup>3</sup>	394,83	461,25	525,21	
4	WD	So	m <sup>3</sup>	301,35	328,41	355,47	
5	WA0	Sw	m <sup>3</sup>	0,00	613,77	741,69	
7	WB0	Sw	m <sup>3</sup>	474,78	532,59	583,02	
8	WC0	Sw	m <sup>3</sup>	394,83	458,79	517,83	
9	WD	Sw	m <sup>3</sup>	307,50	340,71	393,60	
10	WA0	Md	m <sup>3</sup>	0,00	669,12	795,35	
11	WB0	Md	m <sup>3</sup>	495,69	552,27	645,29	
12	WC0	Md	m <sup>3</sup>	394,83	458,79	527,67	
13	WD	Md	m <sup>3</sup>	282,90	309,95	345,63	
<b>II. Drewno wielkowymiarowe liściaste</b>				do 24 cm	25 - 34 cm	pow. 35 cm	
14	WB1	Ol	m <sup>3</sup>	450,18	608,85	918,81	
15	WB1	Brz	m <sup>3</sup>	405,90	547,35	810,57	
16	WB1	Os	m <sup>3</sup>	307,50	343,17	382,53	
17	WA0	Db	m <sup>3</sup>	0,00	2327,16	2980,29	
18	WB0	Db	m <sup>3</sup>	1046,73	1682,64	2416,95	
19	WC0	Db	m <sup>3</sup>	805,65	1159,89	1562,10	
20	WD	Db	m <sup>3</sup>	442,80	756,45	1046,73	
21	WA0	Js, Jw, Wz	m <sup>3</sup>	0,00	1281,66	1622,37	
22	WB0	Js, Jw, Wz	m <sup>3</sup>	680,19	1009,83	1209,09	
23	WC0	Js, Jw, Wz	m <sup>3</sup>	464,94	637,14	854,85	
24	WD	Js, Jw, Wz	m <sup>3</sup>	372,69	492,48	574,41	
25	WA0	OlAk, Gb	m <sup>3</sup>	0,00	662,97	741,69	
26	WB0	OlAk, Gb	m <sup>3</sup>	466,17	489,54	568,25	
27	WC0	OlAk, Gb	m <sup>3</sup>	333,33	382,53	445,26	
28	WD	OlAk, Gb	m <sup>3</sup>	282,90	318,97	357,93	
29	WA0	Brz	m <sup>3</sup>	0,00	687,57	820,41	
30	WB0	Brz	m <sup>3</sup>	462,48	538,74	617,46	
31	WC0	Brz	m <sup>3</sup>	378,84	424,35	486,31	
32	WD	Brz	m <sup>3</sup>	325,95	360,39	389,91	
33	WA0	Os	m <sup>3</sup>	0,00	462,48	482,39	
34	WB0	Os	m <sup>3</sup>	335,79	376,38	420,65	
35	WC0	Os	m <sup>3</sup>	289,05	324,72	359,16	
36	WD	Os	m <sup>3</sup>	252,15	279,21	301,35	
37	WA0	Tp	m <sup>3</sup>	0,00	448,95	507,99	
38	WB0	Tp	m <sup>3</sup>	325,95	369,00	414,51	
39	WC0	Tp	m <sup>3</sup>	290,28	323,49	367,93	
40	WD	Tp	m <sup>3</sup>	244,77	276,75	309,98	

Strona 1



Załącznik do Zarządzenia Nr 1/2016 z dnia 4.01.2016 roku.

Cennik brutto						
Ceny detaliczne na drewno (w zł/m <sup>3</sup> ) - obowiązujące od dnia 4.01.2016 r.						
Lp.	surowiec drzewny		Jednostka miary	cena detaliczna loco las po zrywce		
	sortyment drewna	rodzaj drewna		M3		
1	2	3	4	5	6	7
<b>III. Drewno średniowymiarowe iglaste</b>						
41	S10	iglaste	m <sup>3</sup>	430,50		
				S2a	S2ac, S2ap	S2b
42	S2	iglaste	m <sup>3</sup>	255,84	198,03	345,63
43	S2	Sw, Md, Jd	m <sup>3</sup>	236,16	198,03	345,63
44	S3a	iglaste	m <sup>3</sup>	258,30		
45	S3b	iglaste	m <sup>3</sup>	258,30		
46	S4	iglaste	m <sup>3</sup>	119,88		
<b>IV. Drewno średniowymiarowe liściaste</b>						
47	S11	liśc.	m <sup>3</sup>	430,50		
				S2a	S2ac, S2ap	S2b
48	S2	Gb	m <sup>3</sup>	233,70	233,70	307,50
49	S2	Brz	m <sup>3</sup>	198,03	185,73	255,84
50	S2	Db	m <sup>3</sup>	210,33	210,33	516,60
51	S2	OI	m <sup>3</sup>	194,34	172,20	297,66
52	S2	pl. twarde+Tp	m <sup>3</sup>	198,03	172,20	258,30
53	S2	pl. miękkie	m <sup>3</sup>	185,73	125,46	248,46
54	S3a	liśc.	m <sup>3</sup>	258,30		
55	S3b	liśc.	m <sup>3</sup>	258,30		
56	S4	OI	m <sup>3</sup>	108,00		
57	S4	pl. twarde	m <sup>3</sup>	151,20		
58	S4	pl. miękkie	m <sup>3</sup>	91,80		
<b>V. Drewno małowymiarowe</b>						
59	M1	igl/liśc.	m <sup>3</sup>	75,60		
60	M2*	igl/liśc.	m <sup>3</sup>	75,60		

\* pozyskanie kosztem nabywcy

Nadleśniczy  
mgr inż. Piotr Sesiński