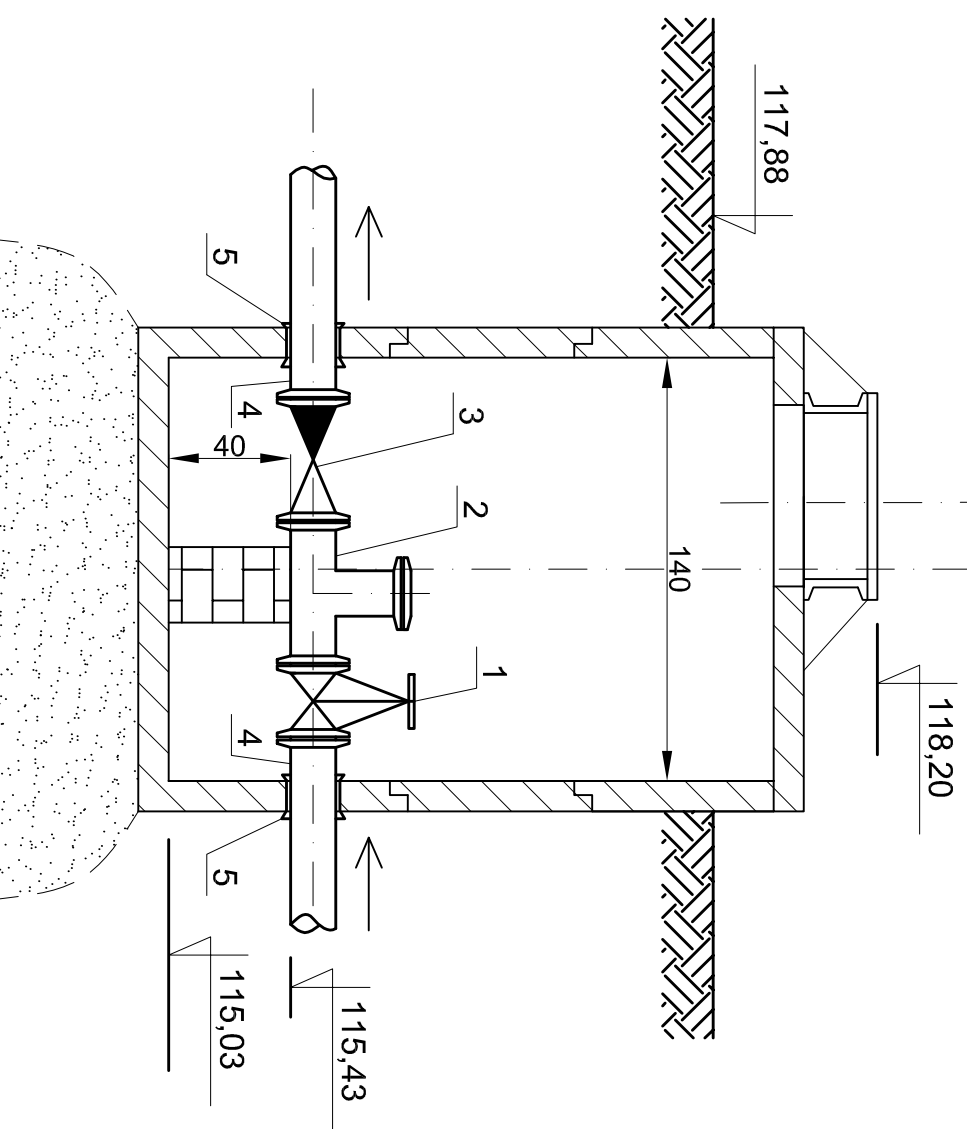
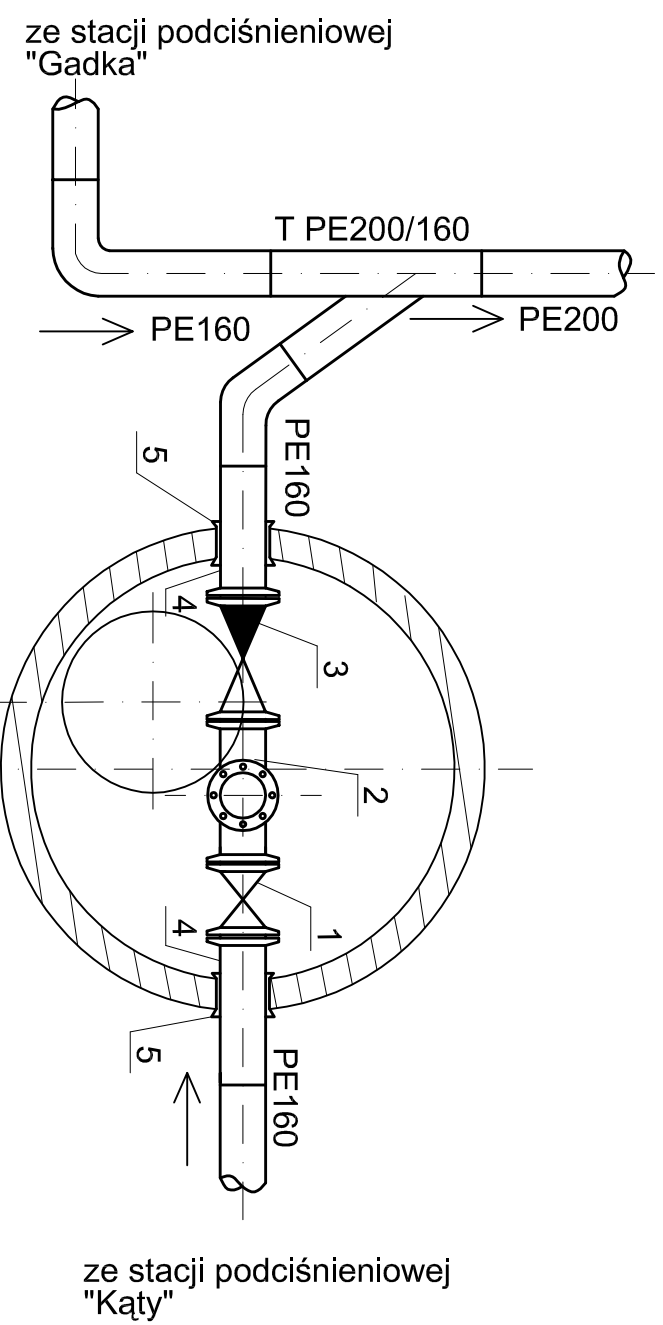


# SZCZEGÓŁ STUDNI POŁĄCZENIOWEJ - KP1

SKALA 1:25

do oczyszczalni ścieków



## OZNACZENIA:

- 1 - zasawa kohnierzowa typu E DN150 HAWLE nr kat. 4000 - szt. 1
- 2 - trójnik żeliwny kohnierzowy HAWLE 150/150 Nr 8510 zakończony ślepym kohnierzem - szt. 1
- 3 - kłapa zwrotna HAWLE DN 150 mm nr kat. 9830 - szt. 1
- 4 - prostopadła jednokohnierzowa PE160 - szt. 2
- 5 - przejście szczelne przez ścianę studni d=160 - szt. 2

<b>PROKOBUD</b>				ul. Melanii 16, 05-500 PIASECZNO-CHYLICZKI Tel / Fax: (0-22) 715 52 61	
Projektowanie : Konsultacje , Budowa					
Inwestycja : <b>Kanalizacja sanitarna podciśnieniowa w m. Gadka gm. Kolbiel</b>					
Obiekt : <b>Sieć przewodów</b>					
Rysunek : <b>Schemat studni połączeniowej- KP1</b>					
Projektanci :	Specjalność :	Nr uprawnień :	Data :	Podpis :	Stadium :
mgr inż. Lidia Trawińska	Inż - inż	LUB/0167 /PWOS/05	06.2006 r.		Projekt budowlany
mgr inż. Marcin Podlaszewski	Inż - inż				Skala : 1:25
mgr inż. Joanna Sternik	Inż - inż				
mgr inż. Andrzej Stańczak	Inż - inż				
Sprawdzający: mgr inż. Mirosław Wnuk	Inż - inż	5/Lb/96			Nr r.s. <b>25</b>