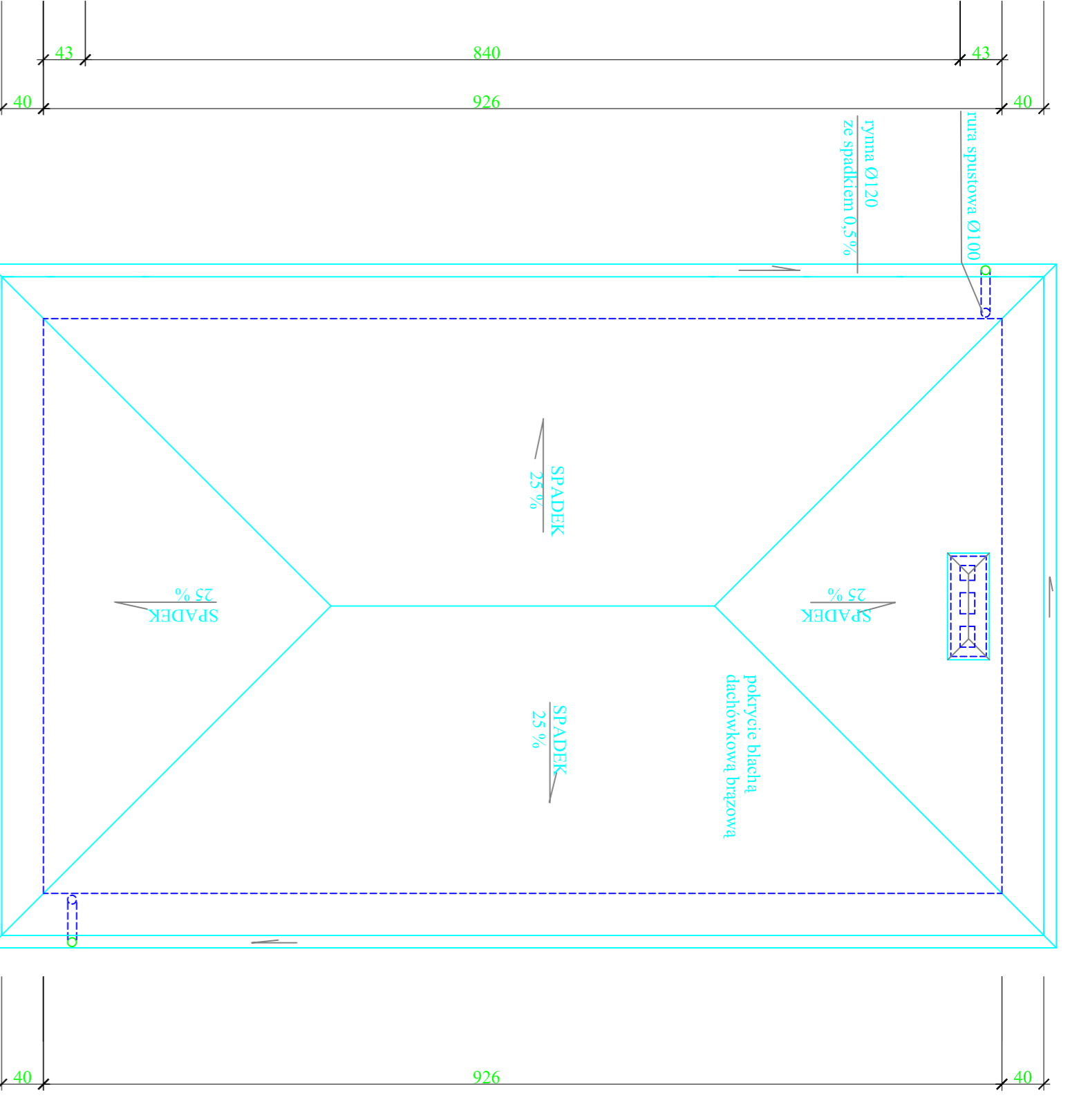


**RZUT WIEŻBY DACHOWEJ**

Nr	ELEMENT	PRZEKROJ	CIĘGŁOŚĆ	ŁOŚĆ	MASA DREWNA
		cm	m	m <sup>2</sup>	m <sup>3</sup>
1	MURATA	14x14	5,549,2	21,2	0,57
2	KROWIEC	6x18	0,9-3,1	3,2	0,14
3	JĘTKA	2,5x14	2,4	8	0,07
4	KRAWĘŻNICA	14x14	4,8	4	0,38
5	DESKA SZCZĄTKA	2,5x14	2,8	1	0,01
RAZEM					1,77

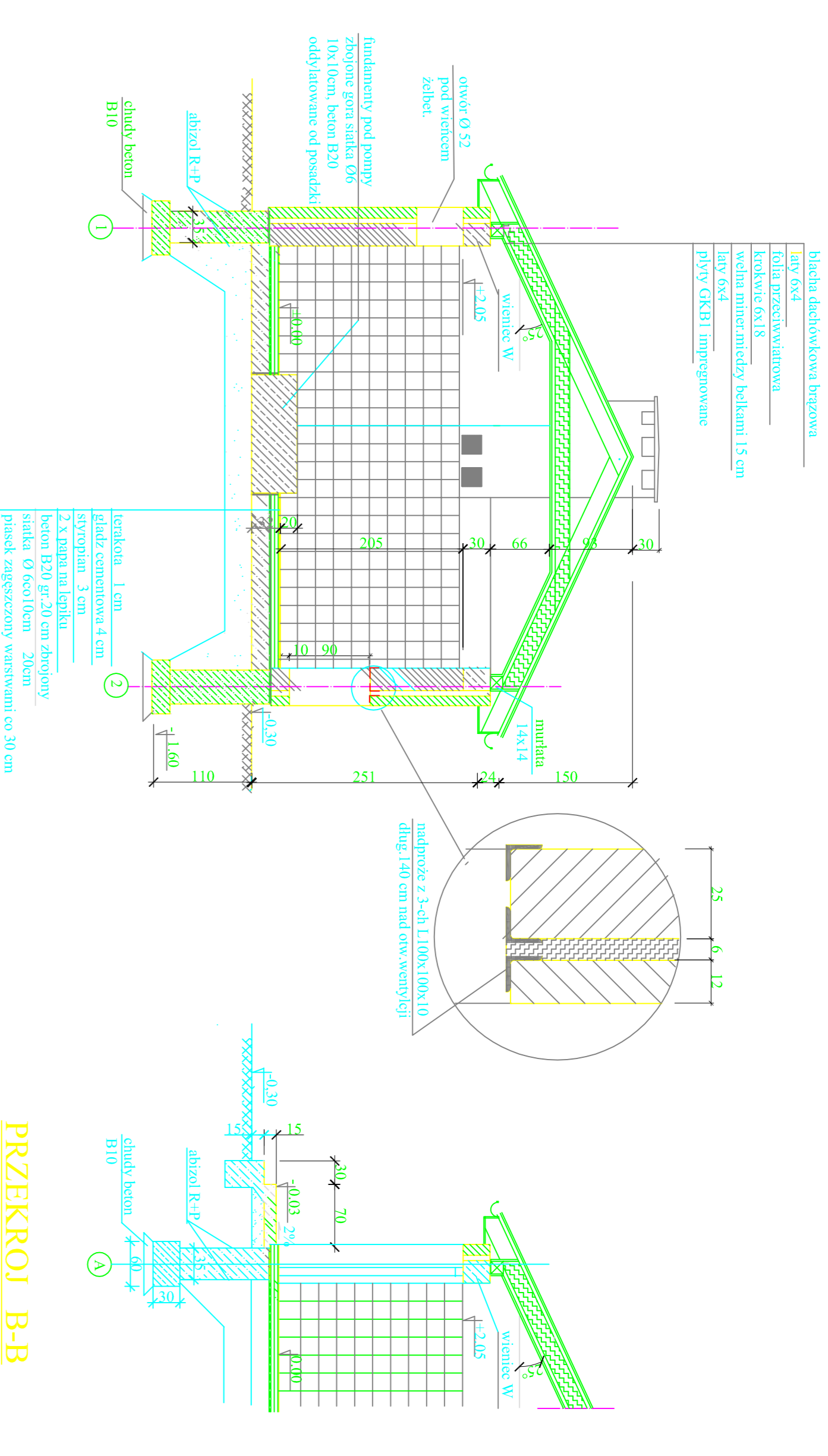


**RZUT DACHU**

**ProkoBud** - określone, potwierdzone  
Przedsiębiorstwo Projektowe

Wieloletnie doświadczenie w projektowaniu, kosztowa ocena przedsięwzięcia

Opis	Stan	Wartość	Wskazanie
Wycena kosztowa	23,87	60,300	1,000,000
Wycena czasowa	1,20	2,000	1,000,000
Wycena materiałowa	1,00	1,000	1,000,000
Wycena robocizna	1,00	1,000	1,000,000
Wycena eksploatacyjna	1,00	1,000	1,000,000
Wycena utrzymania	1,00	1,000	1,000,000
Wycena likwidacyjna	1,00	1,000	1,000,000



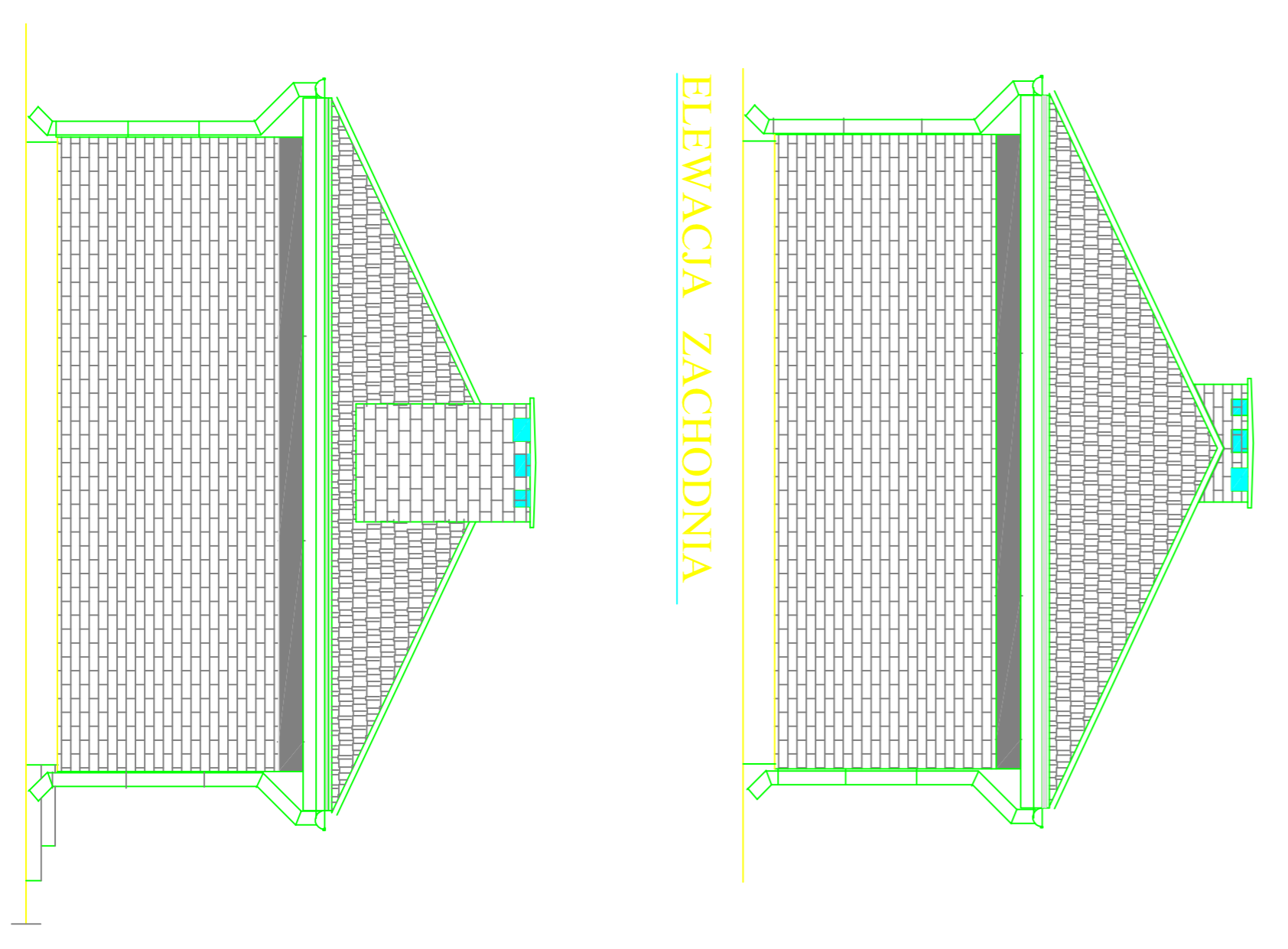
**PRZEKROJ B-B**

**ProkoBud** - określone, potwierdzone  
Przedsiębiorstwo Projektowe

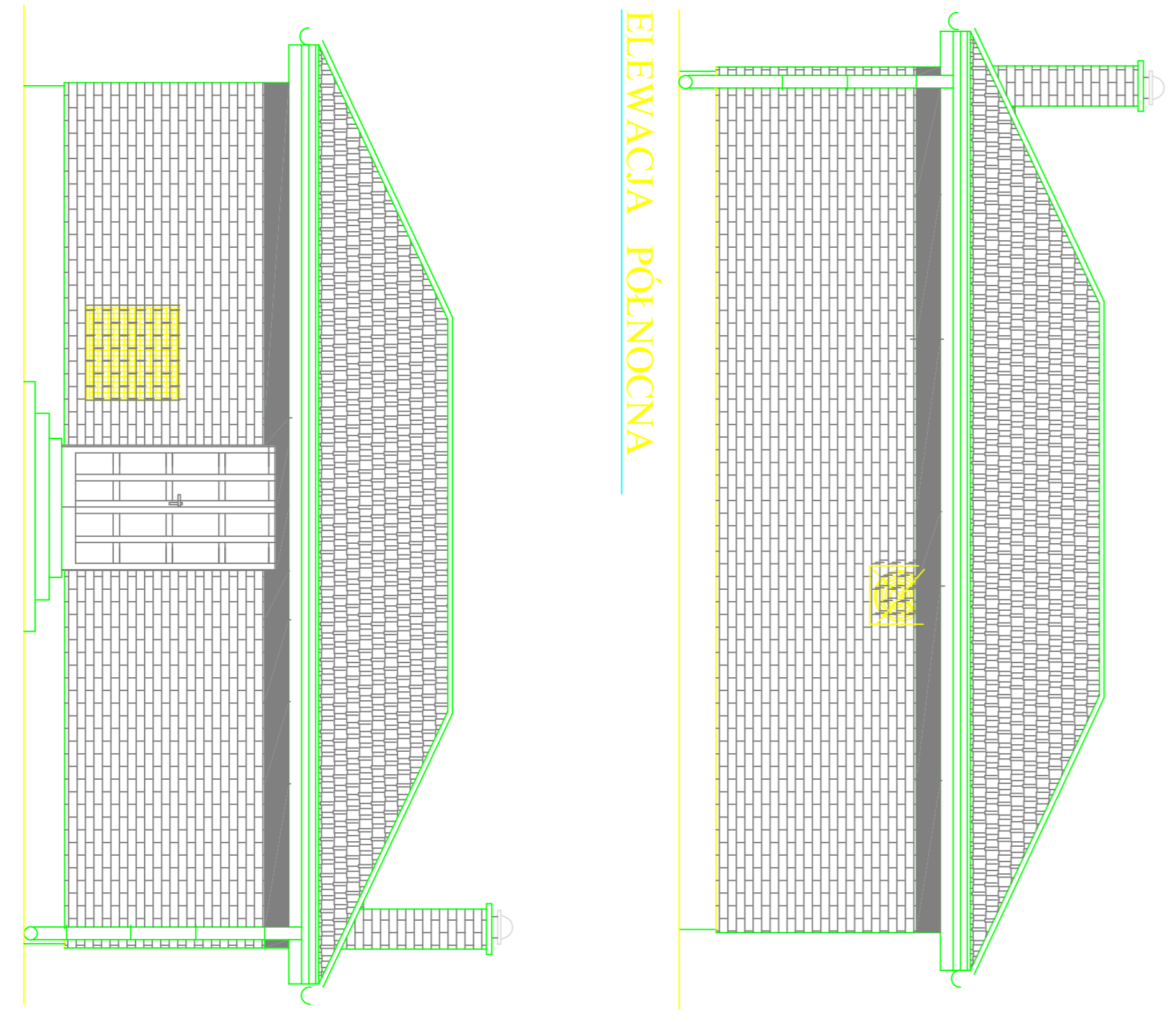
Wieloletnie doświadczenie w projektowaniu, kosztowa ocena przedsięwzięcia

Opis	Stan	Wartość	Wskazanie
Wycena kosztowa	23,87	60,300	1,000,000
Wycena czasowa	1,20	2,000	1,000,000
Wycena materiałowa	1,00	1,000	1,000,000
Wycena robocizna	1,00	1,000	1,000,000
Wycena eksploatacyjna	1,00	1,000	1,000,000
Wycena utrzymania	1,00	1,000	1,000,000
Wycena likwidacyjna	1,00	1,000	1,000,000

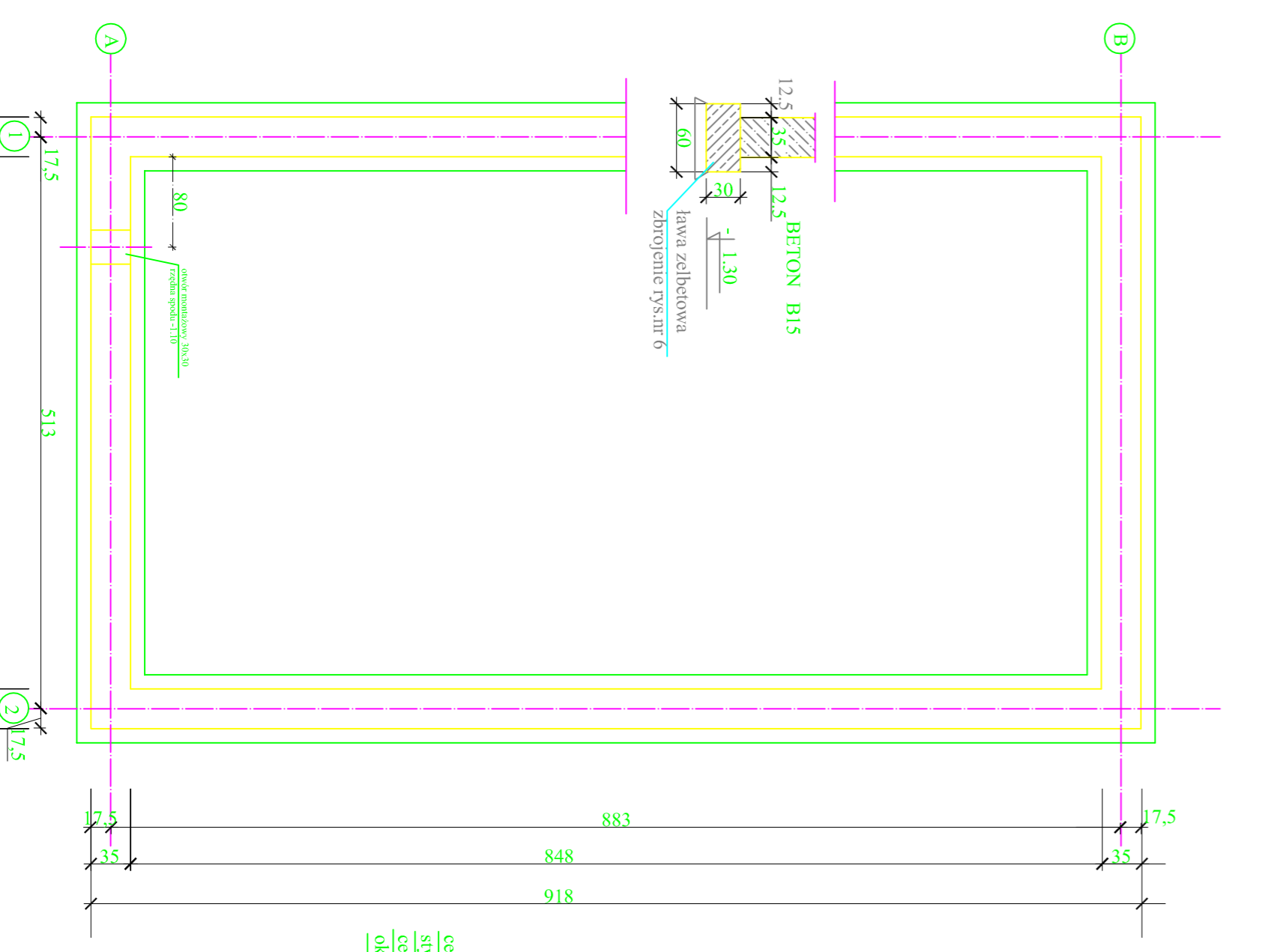
**UWAGA:**  
 Rzeczna posadzki + 0,00 = 118,30 mppm



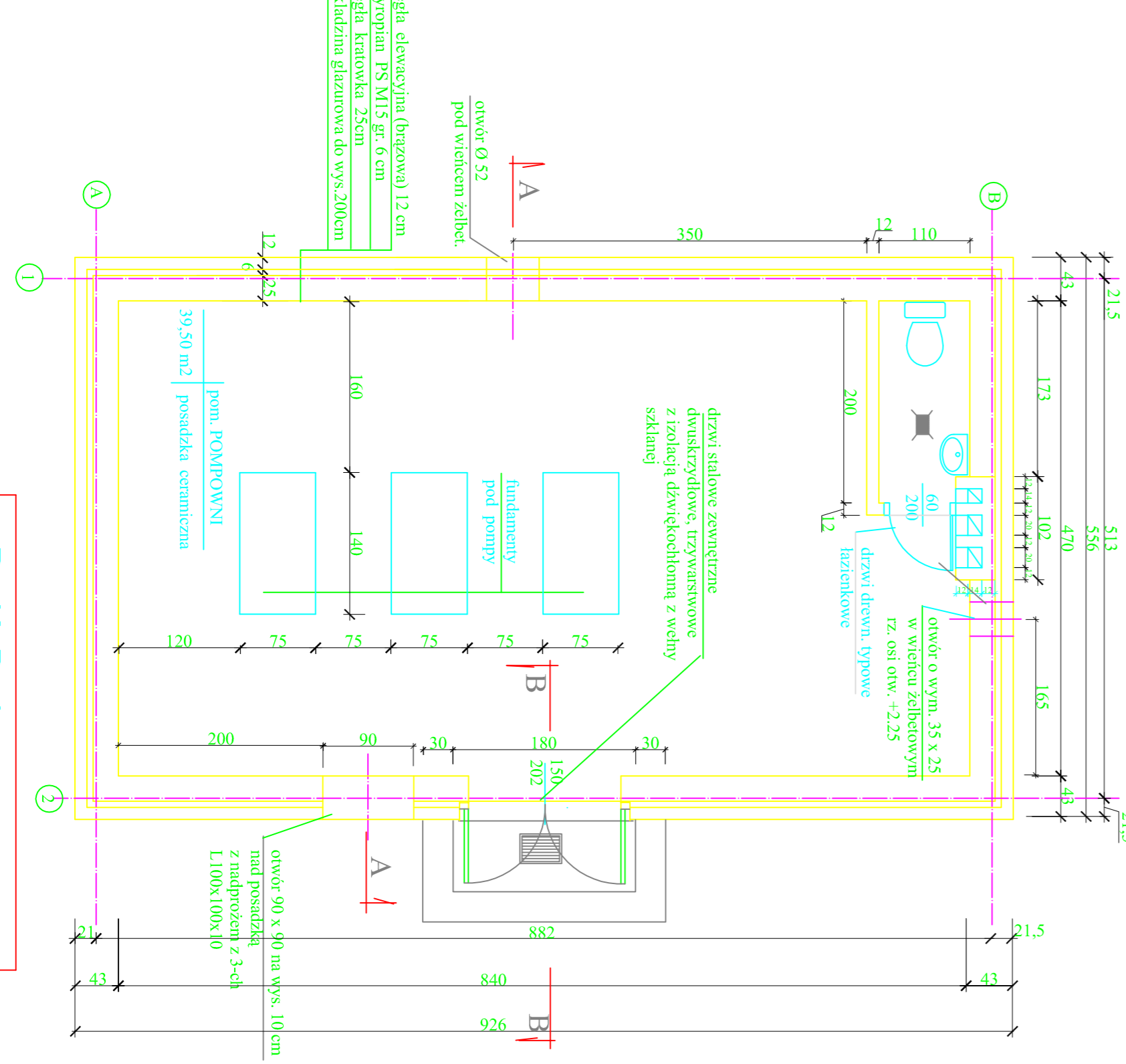
**ELEWACJA ZACHODNIA**



**ELEWACJA POŁUDNIOWA**



**RZUT FUNDAMENTÓW**



**RZUT PRZYZIEMIA**

**ProkoBud** - określone, potwierdzone  
Przedsiębiorstwo Projektowe

Wieloletnie doświadczenie w projektowaniu, kosztowa ocena przedsięwzięcia

Opis	Stan	Wartość	Wskazanie
Wycena kosztowa	23,87	60,300	1,000,000
Wycena czasowa	1,20	2,000	1,000,000
Wycena materiałowa	1,00	1,000	1,000,000
Wycena robocizna	1,00	1,000	1,000,000
Wycena eksploatacyjna	1,00	1,000	1,000,000
Wycena utrzymania	1,00	1,000	1,000,000
Wycena likwidacyjna	1,00	1,000	1,000,000

**ProkoBud** - określone, potwierdzone  
Przedsiębiorstwo Projektowe

Wieloletnie doświadczenie w projektowaniu, kosztowa ocena przedsięwzięcia

Opis	Stan	Wartość	Wskazanie
Wycena kosztowa	23,87	60,300	1,000,000
Wycena czasowa	1,20	2,000	1,000,000
Wycena materiałowa	1,00	1,000	1,000,000
Wycena robocizna	1,00	1,000	1,000,000
Wycena eksploatacyjna	1,00	1,000	1,000,000
Wycena utrzymania	1,00	1,000	1,000,000
Wycena likwidacyjna	1,00	1,000	1,000,000

**ProkoBud** - określone, potwierdzone  
Przedsiębiorstwo Projektowe

Wieloletnie doświadczenie w projektowaniu, kosztowa ocena przedsięwzięcia

Opis	Stan	Wartość	Wskazanie
Wycena kosztowa	23,87	60,300	1,000,000
Wycena czasowa	1,20	2,000	1,000,000
Wycena materiałowa	1,00	1,000	1,000,000
Wycena robocizna	1,00	1,000	1,000,000
Wycena eksploatacyjna	1,00	1,000	1,000,000
Wycena utrzymania	1,00	1,000	1,000,000
Wycena likwidacyjna	1,00	1,000	1,000,000

**ELEWACJA WSCHODNIA**