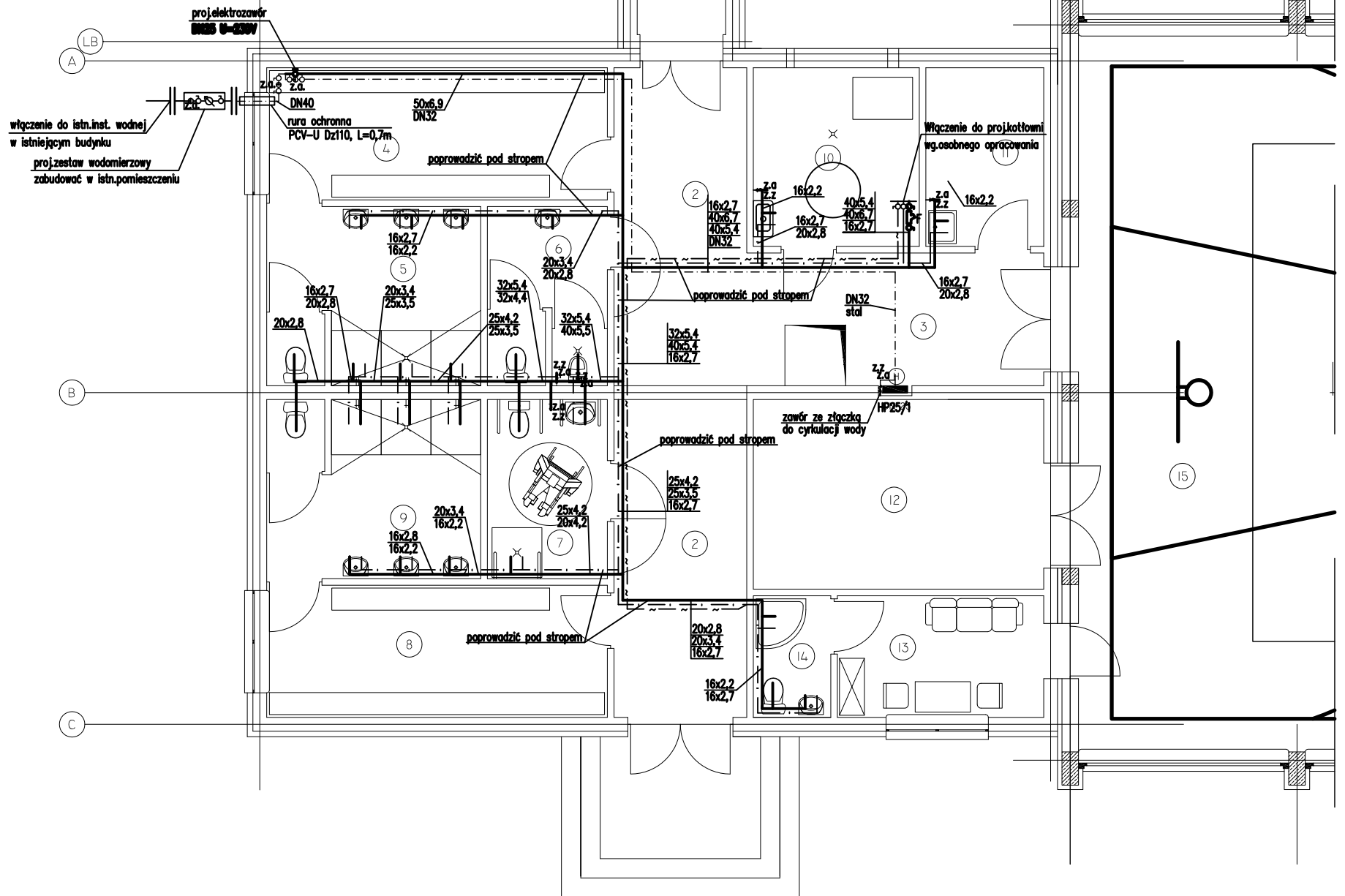


NR 3.	KORYTARZ II	PLYTKI GRES
NR 4.	PRZEBIERALNIA DAMSKA	PLYTKI GRES
NR 5.	NATRYSKOWNIA	PLYTKI GRES
NR 6.	USTEP MESKI	PLYTKI GRES
NR 7.	USTEP DLA NIEPELNOOSP.	PLYTKI GRES
NR 8.	PRZEBIERALNIE MESKA	PLYTKI GRES
NR 9.	NATRYSKOWNIA	PLYTKI GRES
NR 10.	KOTLOWNIA GAZOWA	WYEWKA BETONOWA
NR 11.	POM. GOSPODARCZE	PLYTKI GRES
NR 12.	MAGAZYN	WYKLADZINA PCV
NR 13.	POKOJ TRENERA	WYK. PCV
NR 14.	NATRYSK	PLYTKI GRES
NR 15.	SALA SPORTOWA	WYK. SPORTOWA
		SUMA:



### LEGENDA:

	proj. instalacja wody zimnej
	proj. instalacja cyrkulacji
	proj. instalacja wody ciepłej
	proj. instalacja wody hydrantowej
	miska ustępowa
	umywalka
	z.z. zawór ze złączką do węża
	wpust podłogowy
	zlew jednokomorowy
	hydrant wewnętrzny
	natrysk
	pisuar
	z.a.e. zawór antyskażeniowy
	zawór odcinający
	elektrozawór
<b>16x2,2</b>	średnica rur PP-R borplus typ3
<b>16x2,7</b>	średnica rur PP-R borplus typ3 stabilizowanych

### UWAGI:

- Dokładna lokalizacja włączenia ustalić na montażu
- Dokładna lokalizacja przyborów i urządzeń wg. proj. architektonicznego
- Wszystkie zainstalowane urządzenia i materiały muszą posiadać odpowiednie atesty i dopuszczenia.
- Przy przejściu przez ściany zewnętrzną należy wykonać rurę ochronną Dz110 z PVC-U
- Na rysunku opisano:
  - średnicę zewnętrzną dla rur z PP (Dz)
  - średnicę nominalną dla rur ze stali (DN)
- Przewody prowadzone będą:
  - w brzdach ściennych
  - pod stropem
- Rozpatrywać łącznie z rozwinięciem inst. wodnej
- Pomieszczenia dla osób niepełnosprawnych muszą być wyposażone w specjalne przybory sanitarne.
- W miejscach gdzie nie występuje sufit podwieszany przewody prowadzone pod stropem należy obudować
- Przewody wodne prowadzić w otulinie izolacyjnej

OBIEKT: SALA SPORTOWA	IGLOBUD PROJEKTOWANIE I WYKONAWSTWO SP. Z O. O. UL. MIESZKA 1 I18 43-155 BIERUN	NR UPR.:	PODPIS:
LOKALIZACJA: SZKOŁA PODSTAWOWA CZLEKOWKA 62 DZ. NR. EW. 422/1	PROJEKTOWAŁ: mgr inż. Marcin Korczala	SLK/0006/POOS/03	
	SPRAWDZIŁ: mgr inż. Piotr Molik	SLK/0089/PWOS/03	
INSTALACJA WOD-KAN			
INWESTOR: GMINA KOLBIEL UL. SZKOŁNA 1 05-340 KOLBIEL	TEMAT: RZUT PARTERU - INSTALACJA WODNA	SKALA: 1:100	DATA: 12.2008
		RYS. NR. WK-03	