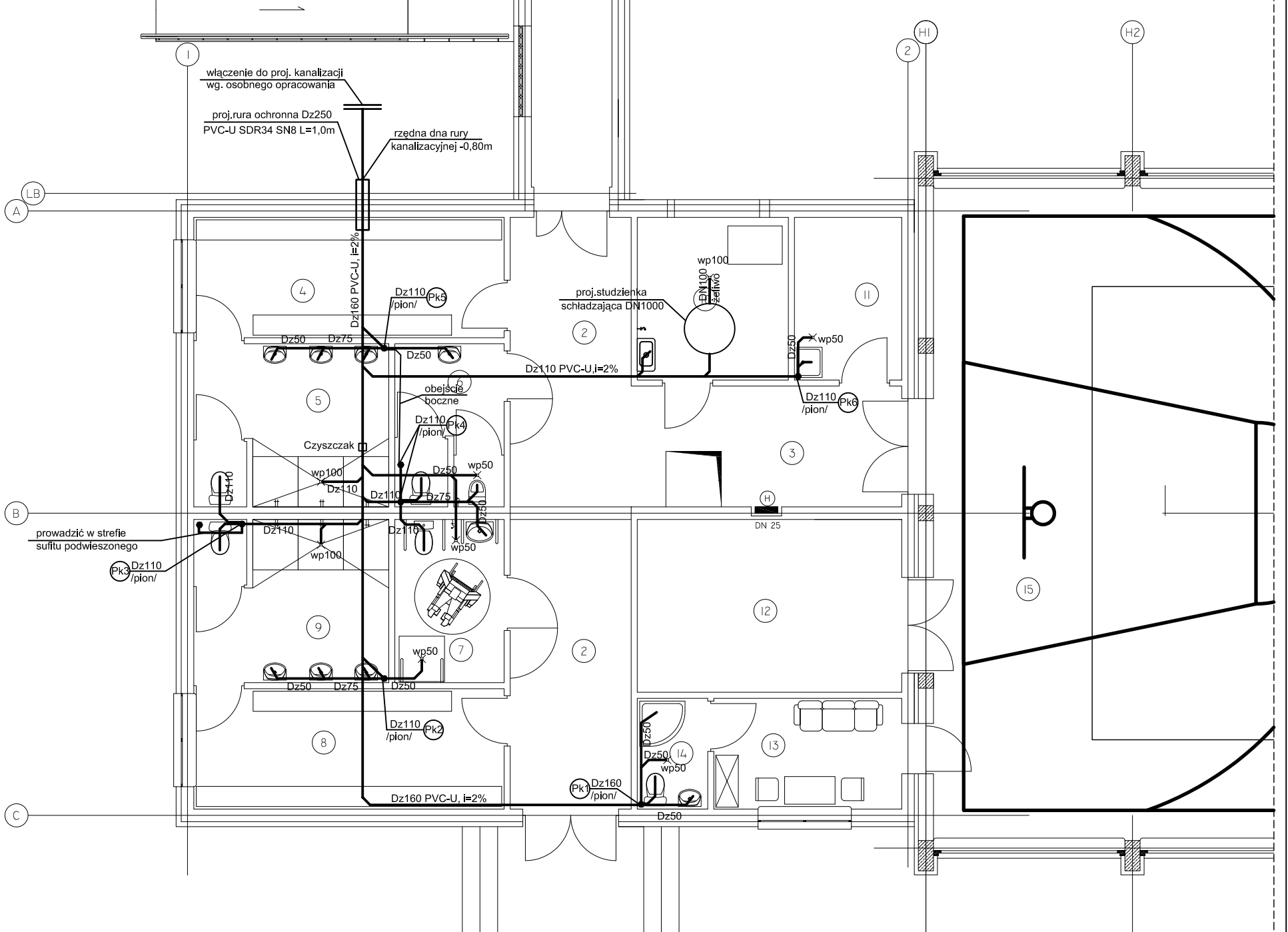


ZESTAWIENIE POMIESZCZEN:

NR.	POMIESZCZENIE:	PODLOGA:	POWIERZCHNIA:
NR 1.	LACZNIK	PLYTKI GRES	36.18 m ²
NR 2.	KORYTARZ I	PLYTKI GRES	28.20 m ²
NR 3.	KORYTARZ II	PLYTKI GRES	12.89 m ²
NR 4.	PRZEBIERALNIA DAMSKA	PLYTKI GRES	14.72 m ²
NR 5.	NATRYSKOWNIA	PLYTKI GRES	12.54 m ²
NR 6.	USTEP MESKI	PLYTKI GRES	7.03 m ²
NR 7.	USTEP DLA NIEPELNOSPRAW.	PLYTKI GRES	7.03 m ²
NR 8.	PRZEBIERALNIE MESKA	PLYTKI GRES	14.72 m ²
NR 9.	NATRYSKOWNIA	PLYTKI GRES	12.54 m ²
NR 10.	KOTLOWNIA GAZOWA	WYEWKA BETONOWA	9.69 m ²
NR 11.	POM. GOSPODARCZE	PLYTKI GRES	6.88 m ²
NR 12.	MAGAZYN	WYKLADZINA PCV	18.00 m ²
NR 13.	POKOJ TRENERA	WYK. PCV	8.21 m ²
NR 14.	NATRYSK	PLYTKI GRES	3.08 m ²
NR 15.	SALA SPORTOWA	WYK. SPORTOWA	315.9 m ²
SUMA:			507.6 m ²



LEGENDA:

- kanalizacja sanitarna
- pion kanalizacji sanitarnej
- miska ustępowa
- umywalka
- zawór ze złączką do węża
- wpust podłogowy
- zlew jednokomorowy
- natrysk
- hydrant wewnętrzny

UWAGI:

- Dokładna lokalizacja włączenia ustalić na montażu
- Dokładna lokalizacja przyborów i urządzeń wg. proj. architektonicznego
- Wszystkie zainstalowane urządzenia i materiały muszą posiadać odpowiednie atesty i dopuszczenia.
- Na rysunku opisano:
 - średnicę zewnętrzną dla rur z PVC (Dz)
 - średnicę nominalną dla rur z żeliwa (DN)
- Przewody prowadzone będą:
 - pod posadzką
 - w bruzdach ściennych
 - pod stropem
- Średnice odpływu:
 - z umywalki, natrysku, wpustu wp50 - Dz50
 - z zlewu - Dz75
 - z miski ustępowej, wpustu wp100 - Dz110
- Pomieszczenia dla osób niepełnosprawnych muszą być wyposażone w specjalne przybory sanitarne.

OBIEKT: SALA SPORTOWA	IGLOBUD PROJEKTOWANIE I WYKONAWSTWO SP. z o. o. UL. MIESZKA 1 118 43-155 BIERUN	NR UPR.:	PODPIS:
LOKALIZACJA: SZKOŁA PODSTAWOWA CZLEKOWKA 62 DZ. NR. EW. 422/1	PROJEKTOWAŁ: mgr inż. Marcin Korczala	SLK/0006/POOS/03	
	SPRAWDZIŁ: mgr inż. Piotr Molik	SLK/0089/PWOS/03	
INSTALACJA WOD-KAN			
INWESTOR: GMINA KOLBIEL UL. SZKOŁNA 1 05-340 KOLBIEL	TEMAT: RZUT PARTERU - KANALIZACJA SANITARNA	SKALA: 1:100	DATA: 12.2008
			RYS. NR. WK-01