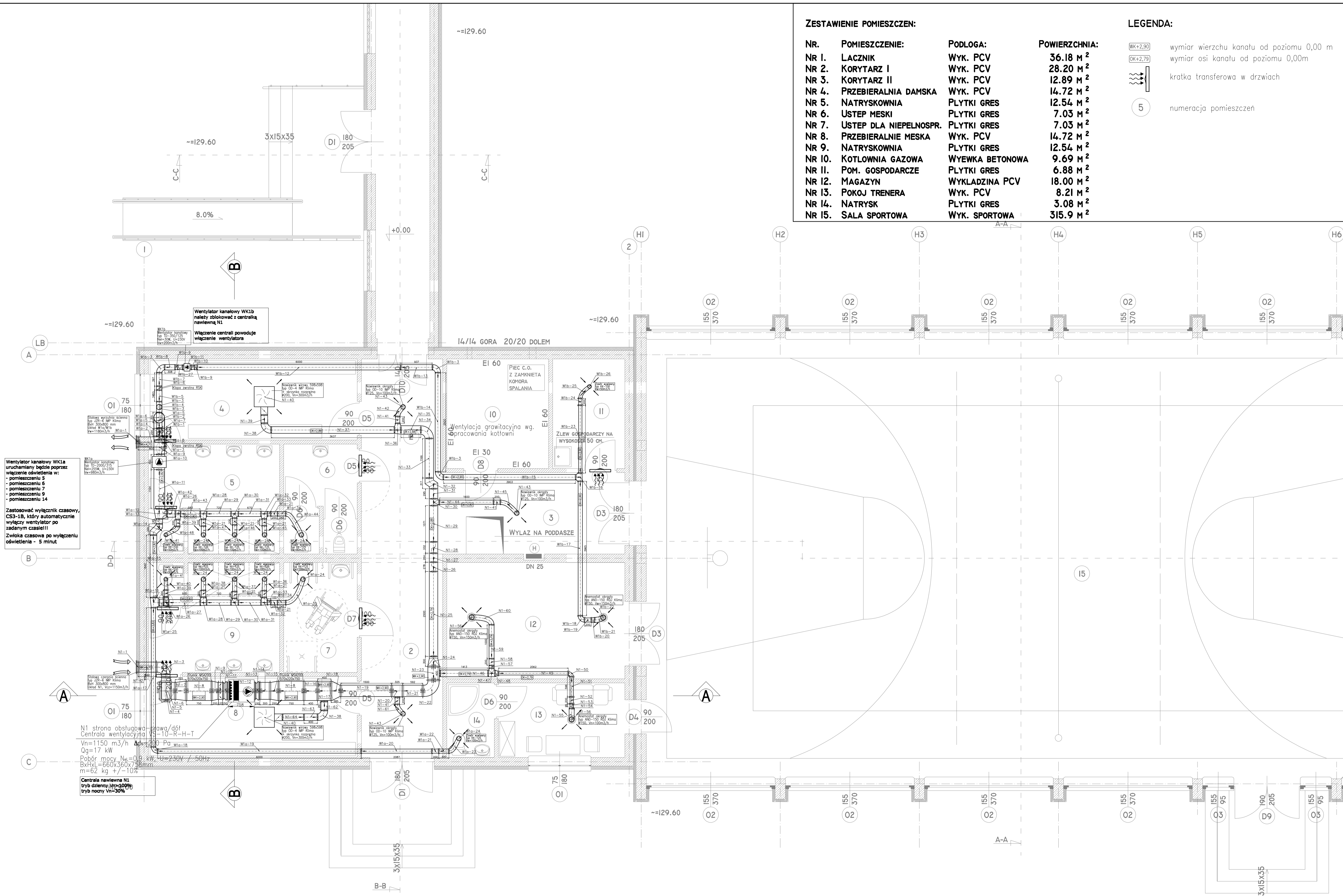


ZESTAWIENIE POMIESZCZEN:

NR.	POMIESZCZENIE:	PODLOGA:	POWIERZCHNIA:
NR 1.	LACZNIK	WYK. PCV	36.18 M ²
NR 2.	KORYTARZ I	WYK. PCV	28.20 M ²
NR 3.	KORYTARZ II	WYK. PCV	12.89 M ²
NR 4.	PRZEBIERALNIA DAMSKA	WYK. PCV	14.72 M ²
NR 5.	NATRYSKOWNIA	PLYTKI GRES	12.54 M ²
NR 6.	USTEP MESKI	PLYTKI GRES	7.03 M ²
NR 7.	USTEP DLA NIEPELNOSPR.	PLYTKI GRES	7.03 M ²
NR 8.	PRZEBIERALNIE MESKA	WYK. PCV	14.72 M ²
NR 9.	NATRYSKOWNIA	PLYTKI GRES	12.54 M ²
NR 10.	KOTLOWNIA GAZOWA	WYEWKA BETONOWA	9.69 M ²
NR 11.	POM. GOSPODARCZE	PLYTKI GRES	6.88 M ²
NR 12.	MAGAZYN	WYKLADZINA PCV	18.00 M ²
NR 13.	POKOJ TRENERA	WYK. PCV	8.21 M ²
NR 14.	NATRYSK	PLYTKI GRES	3.08 M ²
NR 15.	SALA SPORTOWA	WYK. SPORTOWA	315.9 M ²

LEGENDA:

- WK+2,90 wymiar wierzchu kanału od poziomu 0,00 m
- OK+2,79 wymiar osi kanału od poziomu 0,00m
- kratka transferowa w drzwiach
- 5 numeracja pomieszczeń



Wentylator kanałowy WK1a uruchamiany będzie poprzez włączenie oświetlenia w:
 - pomieszczeniu 5
 - pomieszczeniu 6
 - pomieszczeniu 7
 - pomieszczeniu 9
 - pomieszczeniu 14
 Zastosować wyłącznik czasowy, CS3-1B, który automatycznie wyłączy wentylator po zadanych czasach!!!
 Zwłoka czasowa po wyłączeniu oświetlenia - 5 minut.

Wentylator kanałowy WK1b należy zblokadować z centralą nawiewną N1
 Włączenie centrali powoduje włączenie wentylatora

N1 strona obsługująca dół
 Centrala wentylacyjna N1-10-R-H-T
 Vn=1150 m³/h ΔP=200 Pa
 Qg=17 kW
 Pobór mocy N_e=0,9 kW; U=230V / 50Hz
 BxHxL=660x360x38mm
 m=62 kg +/-10%
 Centrala nawiewna N1 tryb dzienny Vn=100% tryb nocny Vn=30%

OBIEKT:	SALA SPORTOWA	MIŁOŚĆ PRACOTYWAH I WYDARZENIA SP. Z G. A.	UL. MIEJSCA I 18 43-85 Białystok	NR UPŁ:		PIEPR:	
LOKALIZACJA:	SZKOLA POSTAWIONA CIELEWIONA 06 DE. NR. 06. 422/1	PROJEKTOWAŁ:	mgr inż. Marcin Korczak	SKLADOWNIK/POBUD:			
INWESTOR:	GMINA KOLUBA UL. SZKOLNA I 05-340 KALMŁ	OPRACOWAŁ:	mgr inż. Piotr Kubiak	SKLADOWNIK/POBUD:			
TEMAT:	RZUT PARTERU-ZAPLECZE SALI GOSPODARSTWA	WENTYLACJA MECHANICZNA - UKŁADY N1, W1a, W1b					
SKALA:	1:50	DATA:	12.2008	RYT. NR:	WP-01		