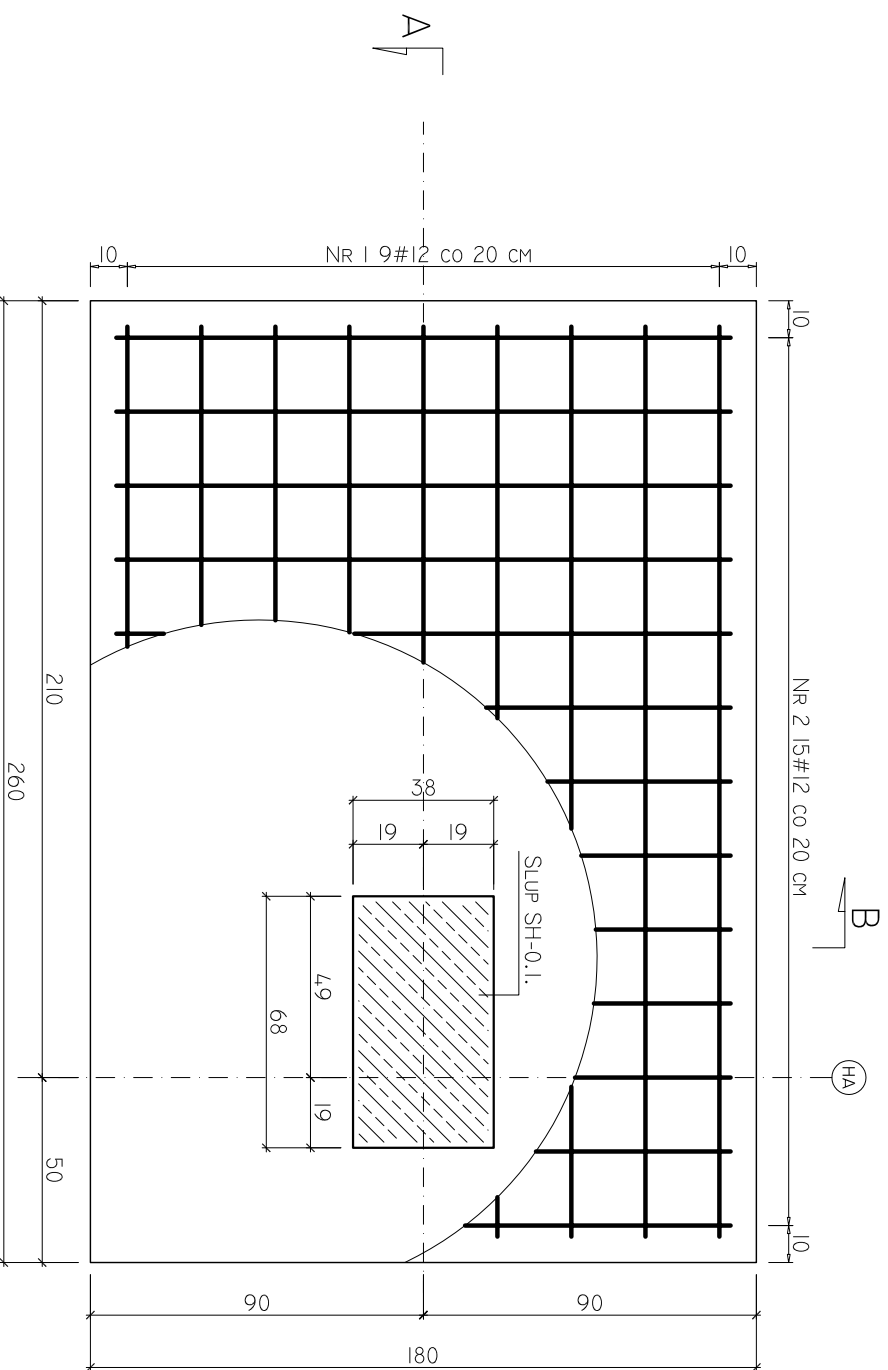
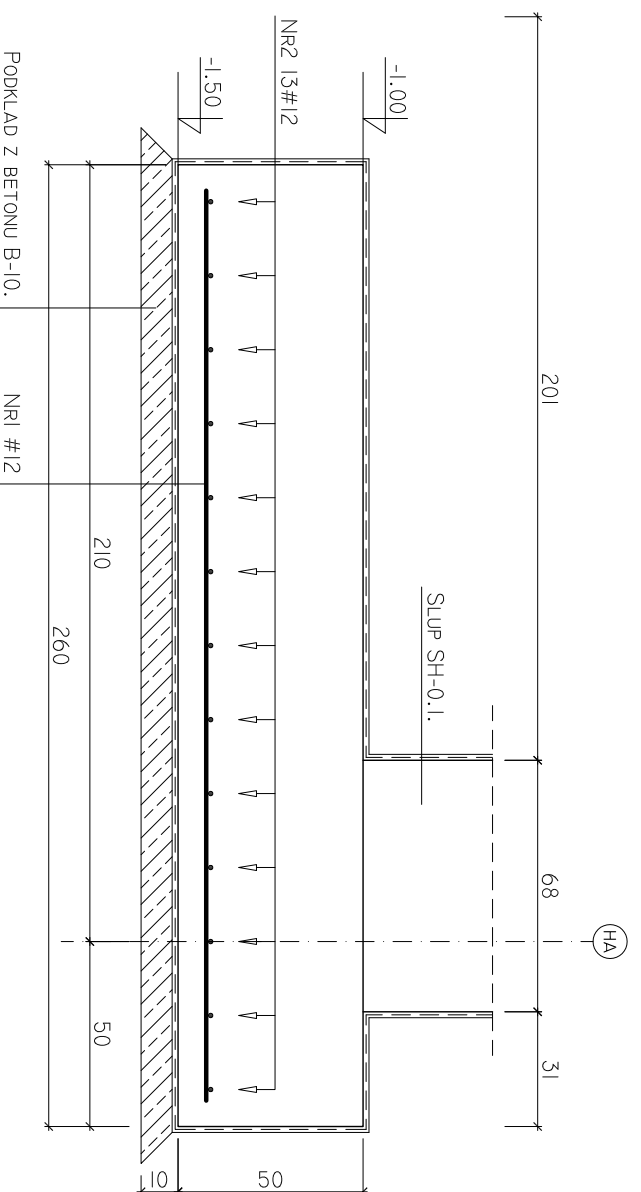


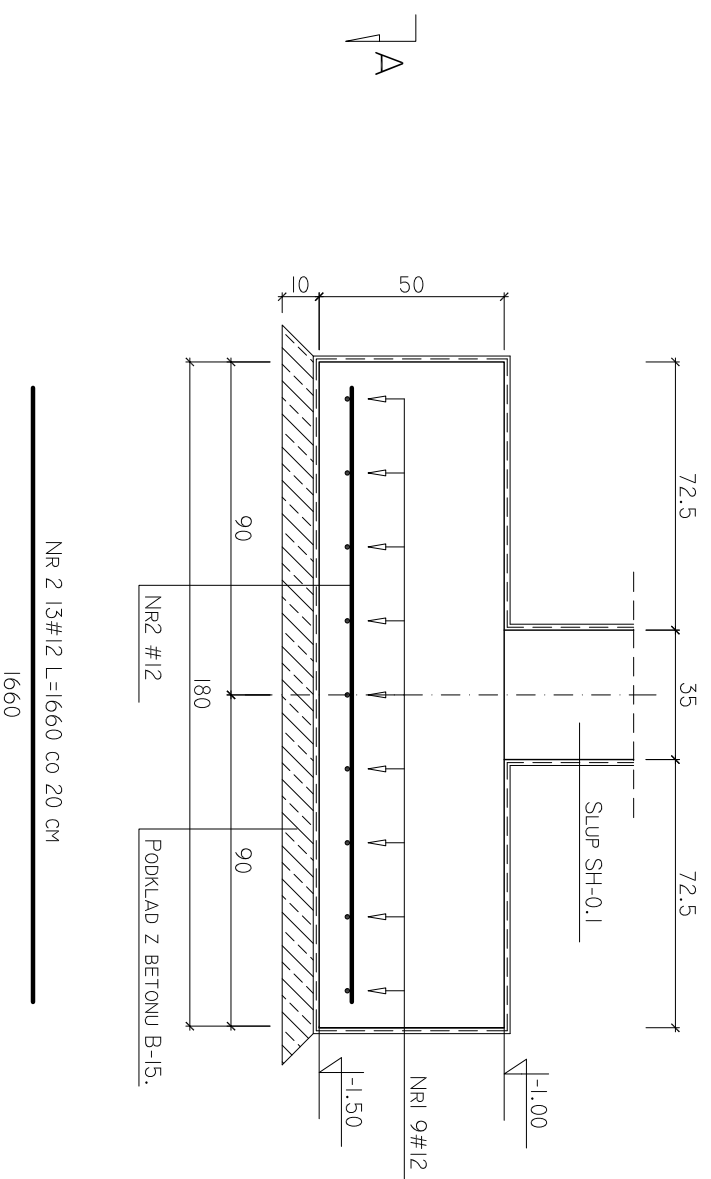
# STOPA SF-0.1. (SZTUK: 14)



## PRZEKROJ A-A



## PRZEKROJ B-B



### UWAGI:

- MATERIALY:
  - BETON B-15
  - STAL ZBROJENIOWA: #A-III (34GS) ØA-0 (ST0S)
- OTULINA ZBROJENIA: 70 mm
- WYMIARY PODANO W [cm], RZEDNE W [m], DŁUGOŚCI PRĘTÓW W [mm]
- NA RYSUNKU PRZEDSTAWIONO JEDYNE ELEMENTY KONSTRUKCYJNE
- GEOMETRIE I USTAWIENIA ELEM. KONSTRUKCYJNYCH SPRAWDZIĆ Z PROJEKTEM ARCHITEKT. W PRZYPADKU STWIERDZENIA NIEZGODNOŚCI NALEŻY ZWROCIĆ SIĘ DO PROJEKTANTA.
- W PRZYPADKU STWIERDZENIA NA POZIOMIE -1.50 HUMUSU NALEŻY WYMIENIĆ GRUNT NA PIASEK ŚREDNI ZAGĘSZCZONY DO  $I_d = 0.6$ .
- W STOPACH ZAKOŃC ZBROJENIE KONSTRUKCYJNE SŁUPA GŁÓWNEGO HALI SH-0.1.
- FUNDAMENTY NALEŻY OBSYPAC DO POZIOMU CO NAJMNIEJ 1.0 m OD POZIOMU POSADWIENIA

STOPA SF-0.1. SZTUK: 14.

| NR:                       | IŁOŚC: | SRED.: | DŁUG.: | #12   |
|---------------------------|--------|--------|--------|-------|
| 1.                        | 9      | #12    | 2460   | 22.14 |
| 2.                        | 13     | #12    | 1660   | 21.58 |
| DŁUG. WG ŚREDNIC [m]:     |        |        |        | 43.72 |
| MASA I m.B [kg/m]:        |        |        |        | 0.888 |
| RAZEM WG ŚRED. [kg]:      |        |        |        | 38.8  |
| RAZEM WG GAT. STALI [kg]: |        |        |        | 38.8  |
| RAZEM X 14 SZTUK [kg]:    |        |        |        | 543.5 |

| OBIEKT:                           | IGŁOBUD PROJEKTOWANIE I WYKONAWSTWO SP. Z O. O.<br>UL. MIESZKA I 118 43-155 BIERUN |  | NR UPR.        | PODPIS:       |
|-----------------------------------|--|--|----------------|---------------|
| SALA SPORTOWA                     |  |  |                |               |
| LOKALIZACJA:                      | SZKOŁA PODSTAWOWA<br>W CZLEKOWCE<br>CZLEKOWKA 62<br>DZ. NR 422/1                   | OPRACOWAL:<br>MGR INZ. MICHAŁ SKORUPA  |                |               |
| INWESTOR:                         | GMINA KOŁBIEL<br>UL. SZKOŁNA I<br>05-340 KOŁBIEL                                   | PROJEKTOWAL:<br>MGR INZ. ANDRZEJ MAZUR | 21/91          |               |
|                                   |  | SPRAWDZIŁ:<br>MGR INZ. PAWEŁ FELCZAK   | 44/2002        |               |
| TEMAT: STOPA FUNDAMENTOWA SF-0.1. |  | SKALA: 1:20                            | DATA: 12.2008. | RYS. NR. K-03 |