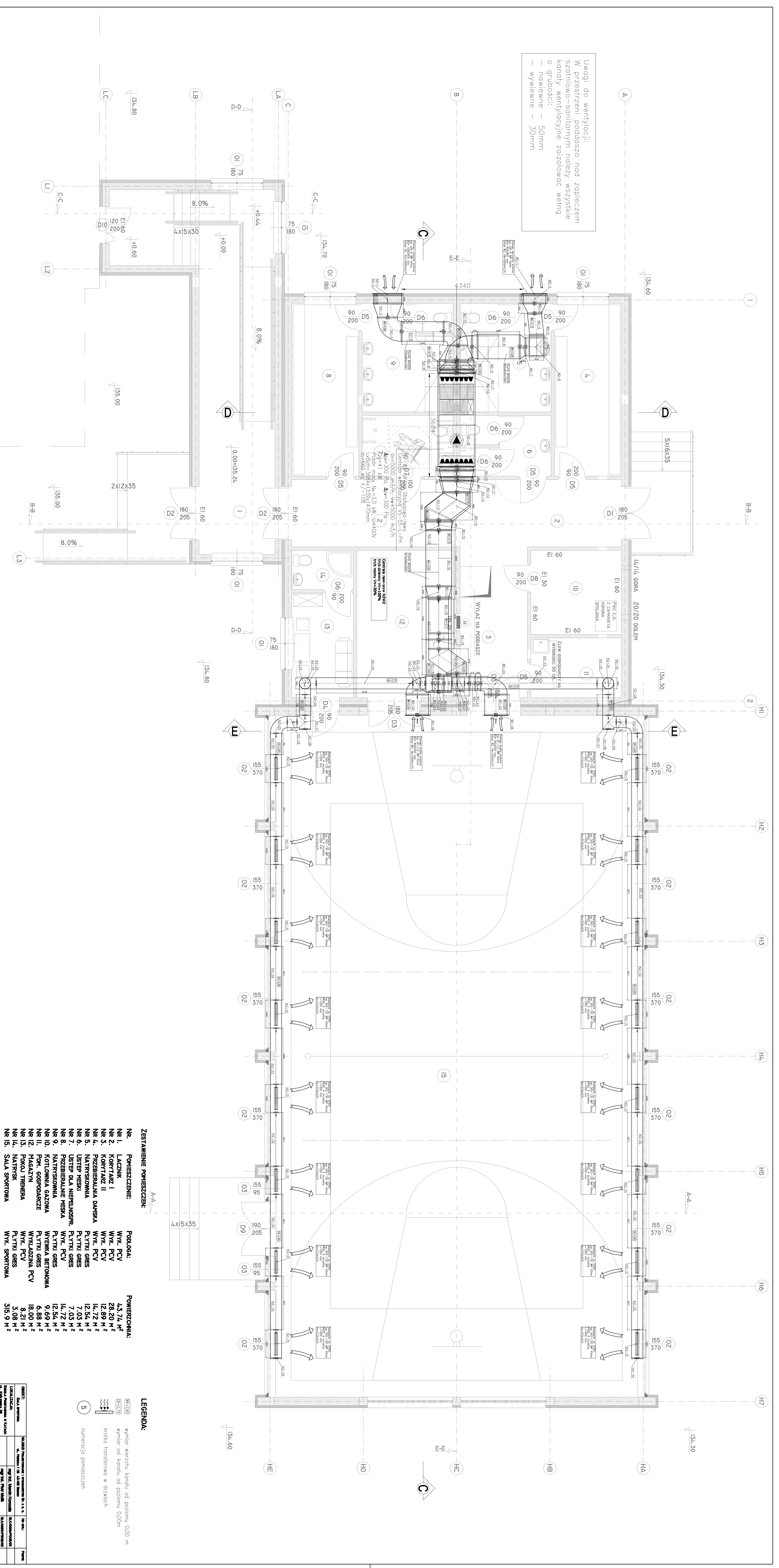


Uwagi do wentylacji:  
 W przestrzeni poddostaj pod złączeniem  
 szafkowo-słoniowym należy wszystkie  
 kondy wentylacyjne zizolować wełną  
 o grubości:  
 - rowiane - 50mm  
 - wywieńne - 30mm



**ZESTAWIENIE POMIESZCZEŃ:**

NR.	POMIESZCZENIE	POMIAR	POMIĘSZCZENIA:
NR 1.	LOKALNA	WYK. PCV	13,5 x 7,0 M <sup>2</sup>
NR 2.	KOPIERTARZ I	WYK. PCV	22,20 M <sup>2</sup>
NR 3.	PRZEBIEGALNIA DAWSKA	WYK. PCV	12,89 M <sup>2</sup>
NR 4.	NATRYSKOWNIA	WYK. PCV	14,72 M <sup>2</sup>
NR 5.	NATRYSKOWNIA	WYK. PCV	12,54 M <sup>2</sup>
NR 6.	USTĘP DLA NIEPEŁNOSP.	FLITRI GRES	7,03 M <sup>2</sup>
NR 7.	PRZEBIEGALNIE MIESIA	FLITRI GRES	7,03 M <sup>2</sup>
NR 8.	NATRYSKOWNIA	WYK. PCV	14,72 M <sup>2</sup>
NR 9.	NATRYSKOWNIA	FLITRI GRES	12,54 M <sup>2</sup>
NR 10.	KOPIERTARZ	WYK. PCV	22,20 M <sup>2</sup>
NR 11.	POK. GOSPODARCZE	WYK. PCV	6,08 M <sup>2</sup>
NR 12.	POK. TRENERA	WYK. PCV	8,21 M <sup>2</sup>
NR 13.	NATRYSK	FLITRI GRES	3,08 M <sup>2</sup>
NR 15.	SALA SPORTOWA	WYK. SPORTOWA	315,9 M <sup>2</sup>

**LEGENDA:**

	numer pokoju pomieszczenia
	wymiar metryczny kondy od poziomu 0,00 m
	wymiar osi kondy od poziomu 0,00 m
	klasyfikacja pomieszczenia w drzewku

OPIS	WYKONAWCA	DATA	WYKONANIE
PROJEKT	BIURO PROJEKTOWE	12.2008	WYKONANIE
WYKONANIE	BIURO PROJEKTOWE	12.2008	WYKONANIE