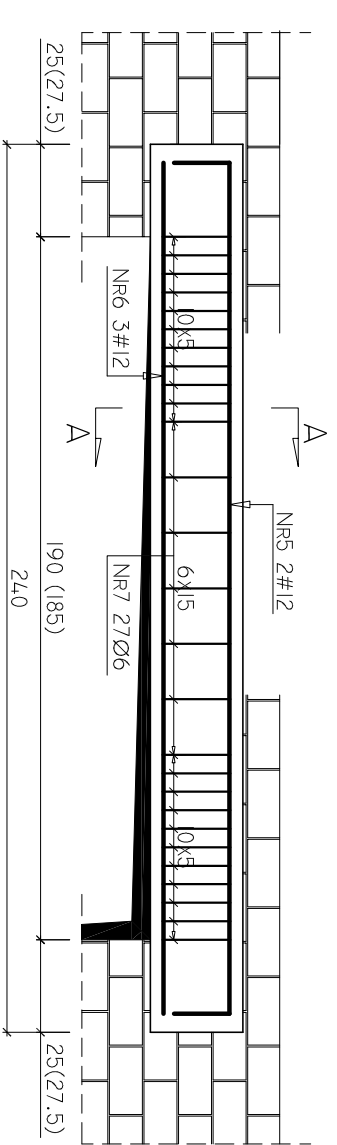
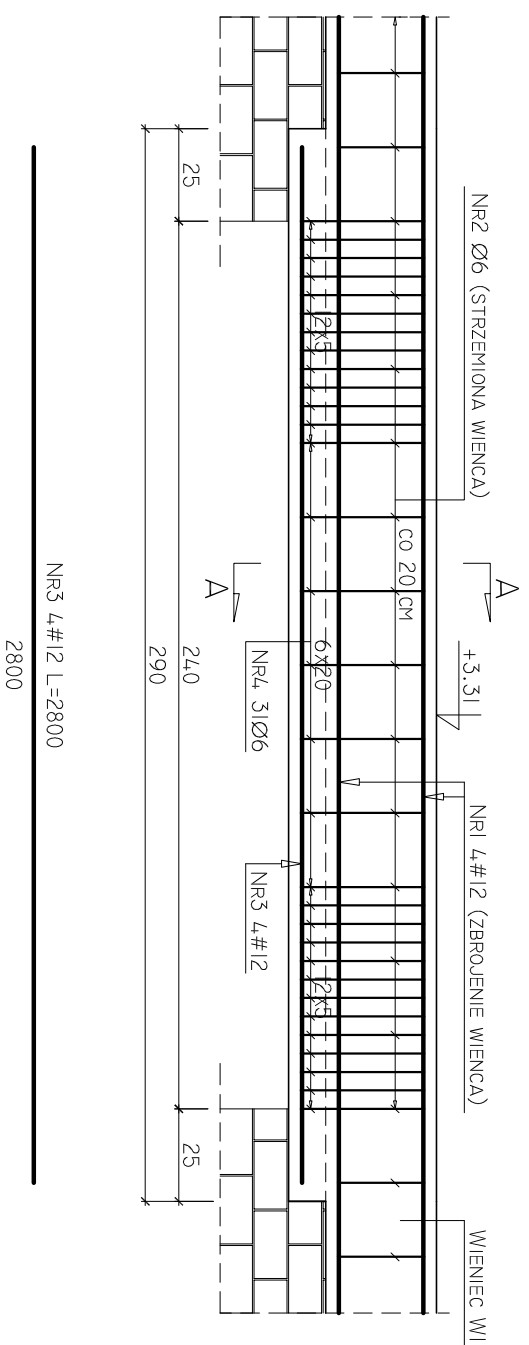
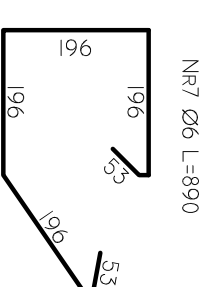
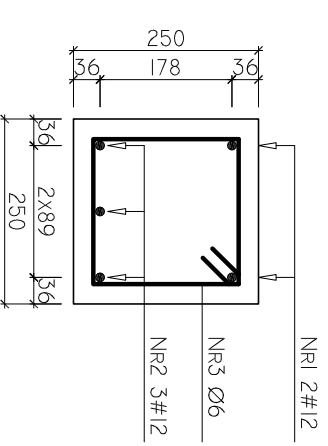
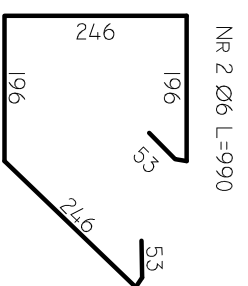
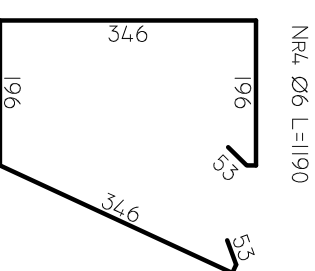
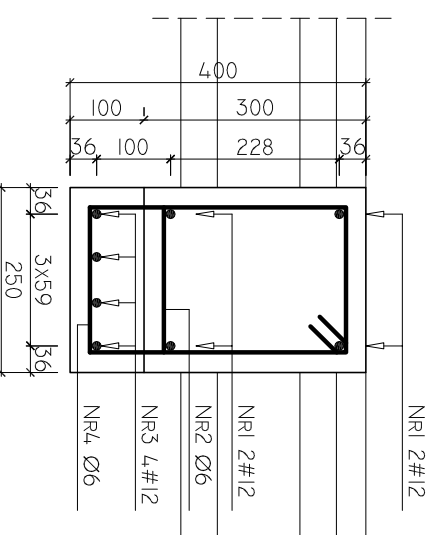


BELKA B-0.2. - SZTUK 1.

NADPROZE NI (190) I N2 (185).



PRZEKROJ A-A (SKALA 1:10)



NADPROZE N-1. SZTUK: 6.

NR:	ILOSC:	SRED.:	DLUG.:	Ø6	#12
5.	2	#12	2700	5.40	
6.	3	#12	2300	6.90	
7.	27	Ø6	960	25.92	12.30
DLUG. Wg SREDNIC [m]:				25.92	12.30
MASA I M.B [kg/m]:				0.222	0.888
RAZEM Wg SRED. [kg]:				5.7	10.9
RAZEM Wg GAT. STALI [kg]:				5.7	10.9

NADPROZE N-2. SZTUK: 6.

NR:	ILOSC:	SRED.:	DLUG.:	Ø6	#12
5.	2	#12	2700	5.40	
6.	3	#12	2300	6.90	
7.	27	Ø6	960	25.92	12.30
DLUG. Wg SREDNIC [m]:				25.92	12.30
MASA I M.B [kg/m]:				0.222	0.888
RAZEM Wg SRED. [kg]:				5.7	10.9
RAZEM Wg GAT. STALI [kg]:				5.7	10.9

BELKA B-0.2. (BEZ UWZGLEDNIEENIA ZBROJENIA WIENCA) SZTUK: 1.

NR:	ILOSC:	SRED.:	DLUG.:	Ø6	#12
3.	4	#12	2800	11.20	
4.	31	Ø6	1190	36.89	
DLUG. Wg SREDNIC [m]:				36.89	11.20
MASA I M.B [kg/m]:				0.222	0.888
RAZEM Wg SRED. [kg]:				8.2	9.9
RAZEM Wg GAT. STALI [kg]:				8.2	9.9

UWAGI:

- MATERIALY:
 - BETON B-20
 - STAL ZBROJENIOWA: #A-III (34GS), Ø A-0 (ST0S)
- OTULINA ZBROJENIA: 30 MM
- WMIARY PODANO W [CM], RZEDNE W [M], DLUGOSCI PRETOW W [MM]
- NA RYSUNKU PRZEDSTAWIONO JEDYNE ELEMENTY KONSTRUKCYJNE.
- GEOMETRIE I USTAWIENIA ELEM. KONSTRUKCYJNYCH SPRAWDZIC Z PROJEKTEM ARCHITEKT. W PRZYPADKU STWIERDZENIA NIEZGODNOCI NALEZY ZWROCIC SIE DO PROJEKTANTA.

OBIEKT: SALA SPORTOWA	IGLOBUD PROJEKTOWANIE I WYKONAWSTWO SP. Z O. O. UL. MIESZNA 11B 43-155 BIERUN	NR UPR.	PODPIS:
LOKALIZACJA: SZKOLA PODSTAWOWA W KATACH UL. KROLEWSKA 58 DZ. NR 218	OPRACOWAL: INZ. TOMASZ PRZYSTUPA		
INWESTOR: GMINA KOLBIEL UL. SZKOLNA I 05-340 KOLBIEL	PROJEKTOWAL: MGR INZ. ANDRZEJ MAZUR	21/91	
	SPRAWDZILI: MGR INZ. PAWEL FELCZAK	44/2002	
TEMAT: BELKA B-0.2. I NADPROZA NI I N2.		SKALA: 1:20	DATA: 12.2008.
			RYS. NR: K-13