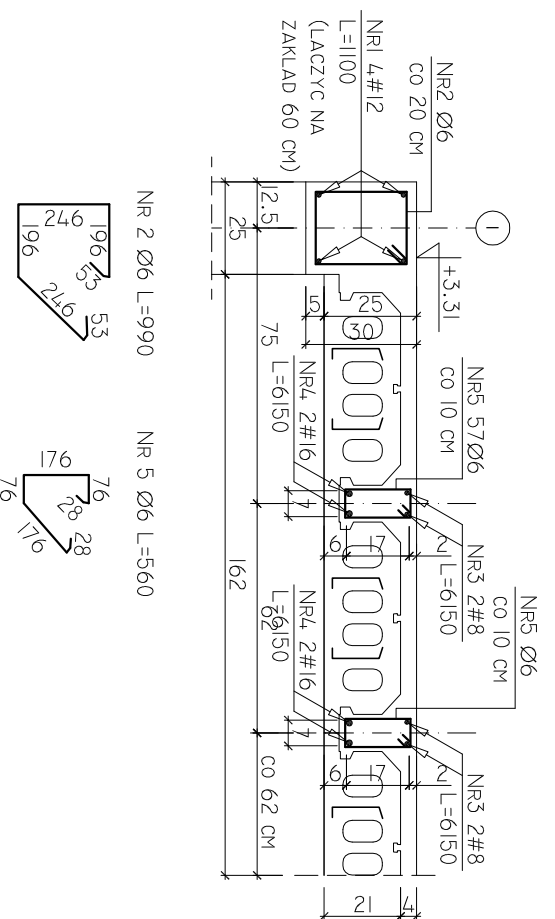


ZESTWIENIE MATERIALOW:  
PLYTY SZALUNKOWE JS 1 o DŁUGOSCI 5,75 M - SZTUK: 46.

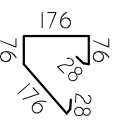
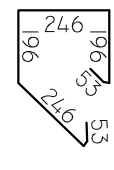
## PRZEKROJ A-A

WIENIEC ZEBETOWY W-1 I ZEBRO STROPOWE.



NR 2 Ø6 L=990

NR 5 Ø6 L=560



WIENIEC W-1 DL = 66.7 M

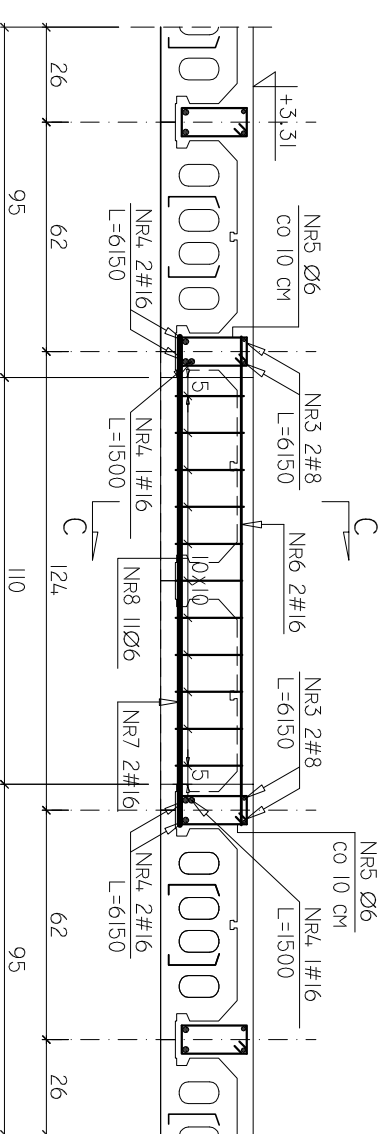
NR:	ILOSC:	SRED.:	DŁUG.:	Ø6	#12
1.	4	#12	1100		4.40
2.	5	Ø6	1100	5.50	
DŁUG. Wg ŚREDNIC [m]: 5.50 4.40					
MASA I m.B [kg/m]: 0.222 0.888					
RAZEM Wg ŚRED. [kg]: 1.22 3.91					
RAZEM Wg GAT. STALI [kg]: 1.22 3.91					
RAZEM x DŁUGOSC [kg]: 81.4 260.6					

ZEBRO STROPOWE SZTUK: 44.

NR:	ILOSC:	SRED.:	DŁUG.:	Ø6	#8	#16
3.	2	#8	6150		12.30	
4.	2	#16	6150			12.30
5.	57	Ø6	560	31.92		
DŁUG. Wg ŚREDNIC [m]: 31.92 12.30 12.30						
MASA I m.B [kg/m]: 0.222 0.395 1.58						
RAZEM Wg ŚRED. [kg]: 7.09 4.86 19.43						
RAZEM Wg GAT. STALI [kg]: 7.09 4.86 19.43						
RAZEM x 2 SZTUK [kg]: 312.0 1068.8						

## PRZEKROJ B-B

WYMIAN ZEBETOWY W STROPIE



NR 6 2#8 L=1720

RAMIONA UMIESCIC W PŁASZCZYZNIE POZIOMEJ.

NR 7 Ø6 L=760

RAMIONA UMIESCIC W PŁASZCZYZNIE POZIOMEJ.

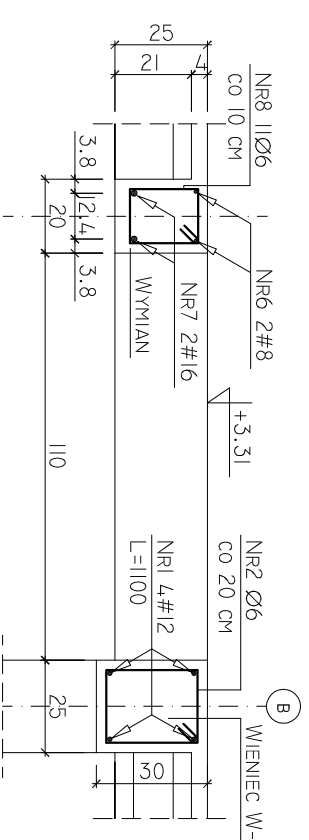
NR 7 Ø6 L=760

WYMIAN STROPOWY SZTUK: 1.

NR:	ILOSC:	SRED.:	DŁUG.:	Ø6	#8	#16
6.	2	#8	1320		2.64	
7.	2	#16	1320			2.64
8.	11	Ø6	760	8.36		
DŁUG. Wg ŚREDNIC [m]: 8.36 2.64 2.64						
MASA I m.B [kg/m]: 0.222 0.395 1.58						
RAZEM Wg ŚRED. [kg]: 1.86 1.04 4.17						
RAZEM Wg GAT. STALI [kg]: 7.09 5.21						

## PRZEKROJ C-C

WYMIAN ZEBETOWY W STROPIE (PRZEKROJ) WIENIEC W-1.



## UWAGI:

- MATERIALY:  
- BETON B-20  
- STAL ZBRUJENIOWA: #A-II (34GS), Ø A-0 (STOS)
- OTULINA ZBRUJENIA: 20 MM
- WYMIARY PODANO W [CM], RZEDNE W [M], DŁUGOSCI PRETOW W [MM]
- NA RYSUNKU PRZEDSTAWIONO JEDYNE ELEMENTY KONSTRUKCYJNE.
- GEOMETRIE I USTAWIENIA ELEM. KONSTRUKCYJNYCH SPRAWDZIC Z PROJEKTEM ARCHITEKT.
- PLYTY SZALUNKOWE OPIERAC NA PODPORACH MONTAŻOWYCH BEZPOŚREDNIO PRZY MUZECIE, NASTĘPNIE W ROSTAWIE CO 1,5 M. PODPARCIE MONTAŻOWE POWINNO BYĆ WYKONANE NA CAŁEJ DŁUGOSCI PŁYT SZALUNKOWYCH I SZEROKOSCI PODPORY MONTAŻOWEJ NIE POWINNA BYĆ MIEJSZA NIŻ 100 MM. PLYTY NALEŻY UKŁADAC ŚCISLE, JEDNA OBOK DRUGIEJ.
- PRZED ZBRUJENIEM STROPU UŁOŻYC DESKI W CELU PORUSZANIA SIE PO NICH, UNIKAJĄC W TEN SPOSOB EWENTUALNEGO USZKODZENIA PŁYT.
- ZBRUJENIE ZEBER NALEŻY POLACZYĆ ZE ZBRUJENIEM WIENCOW.
- ROZDESKOWANIE STROPU MOŻE NASTĄPIĆ PO OSIĄGNIĘCIU PRZEZ BETON OK. 70% WYTRZYMALOŚCI PROJEKTOWEJ.
- ZBRUJENIE GÓRNE STROPU POKAZANE NA RYSUNKU K-12

OBIEKT: SALA SPORTOWA	IGŁOBUD PROJEKTOWANIE I WYKONAWSTWO SP. Z O. O. UL. MIESZKA I 118 43-155 BIERUN			NR UPR.	PODPIS:
LOKALIZACJA: SZKOŁA PODSTAWOWA W KATACH UL. KROLEWSKA 58 DZ. NR 218	OPRACOWAL: INZ. TOMASZ PRZYSTUPA	PROJEKTOWAL: MGR INZ. ANDRZEJ MAZUR	21/91		
INWESTOR: GMINA KOLBIEL UL. SZKOŁNA I 05-340 KOLBIEL	SPRAWDZIŁ: MGR INZ. PAWEŁ FELCZAK	44/2002			
TEMAT: STROP - UKŁAD ZEBER STROPOWYCH.		SKALA: 1:100, 1:20	DATA: 12.2008.	RYS. NR:	K-11