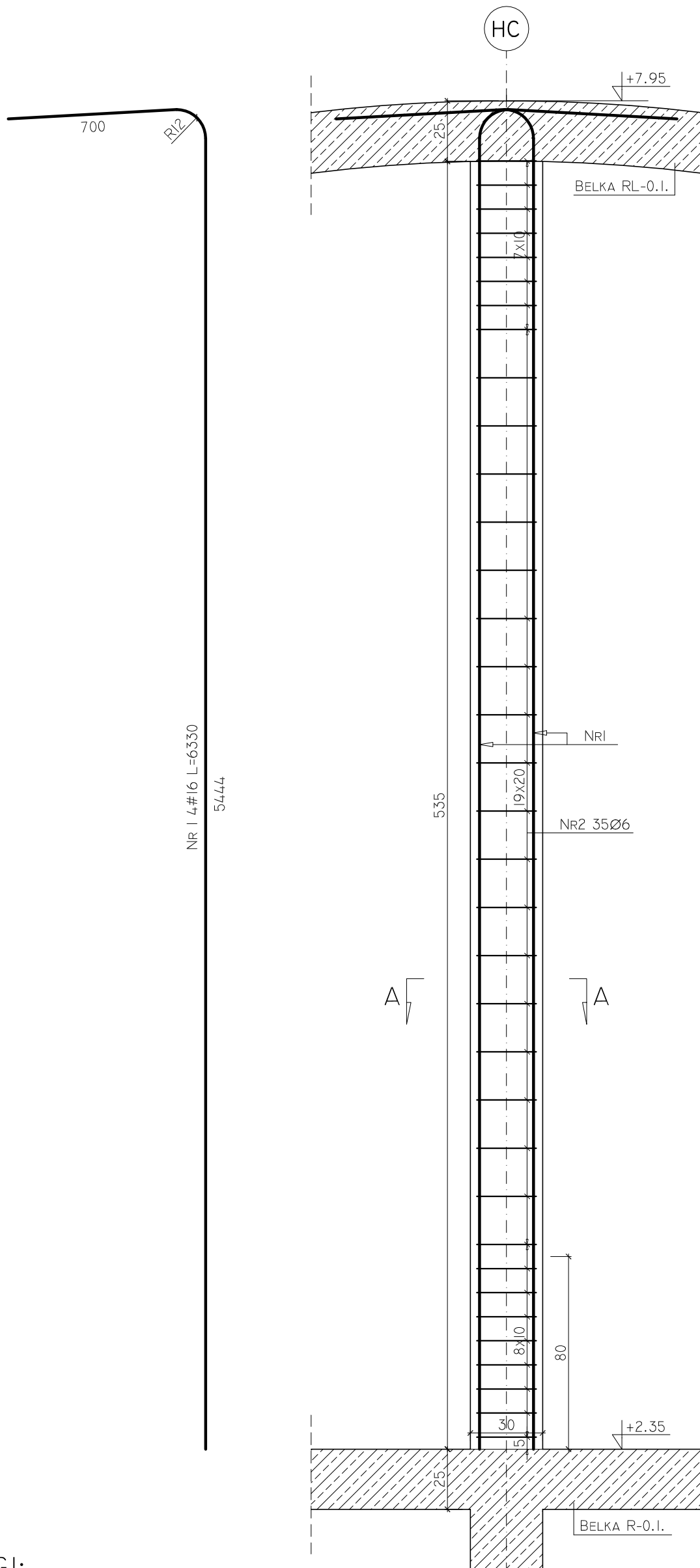
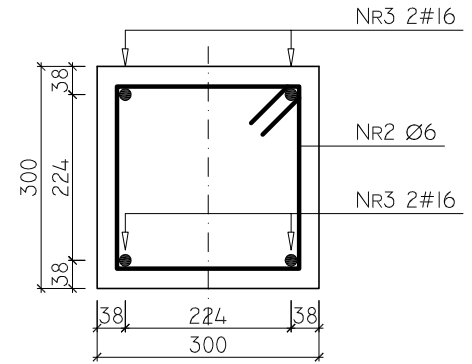


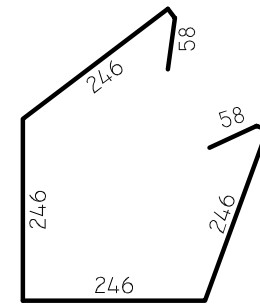
SLUP SZ-2.2.



SKALA 1:10  
PRZEKROJ A-A



NR2 Ø6 L=1100



SLUP SZ-2.1. SZTUK: 2.

NR:	ILOSC:	SRED.:	DLUG.:	Ø6	#16
1.	4	#16	6330		25.32
2.	35	Ø6	1100	38.50	
DLUG. WG SREDNIC [M]:				38.50	25.32
MASA I M.B [KG/M]:				0.222	1.58
RAZEM WG SRED. [KG]:				8.55	40.0
RAZEM WG GAT. STALI [KG]:				8.55	40.0
RAZEM X 2 SZTUK [KG]:				17.1	80.0

UWAGI:

- MATERIALY:
  - BETON B-20
  - STAL ZBROJENIOWA: #A-III (34GS), Ø A-0 (ST0S)
- OTULINA ZBROJENIA: 30 MM
- WYMIARY PODANO W [CM], RZEDNE W [M], DLUGOSCI PRETOW W [MM]
- NA RYSUNKU PRZEDSTAWIONO JEDYNIIE ELEMENTY KONSTRUKCYJNE.
- GEOMETRIE I USTAWIENIA ELEM. KONSTRUKCYJNYCH SPRAWDZIC Z PROJEKTEM ARCHITEKT.  
W PRZYPADKU STWIERDZENIA NIEZGODNOSCI NALEZY ZWROCIC SIE DO PROJEKTANTA.

OBIEKT: SALA SPORTOWA	IGLOBUD PROJEKTOWANIE I WYKONAWSTWO SP. Z O. O. UL. MIESZKA 1 118 43-155 BIERUN		NR UPR.	PODPIS:
LOKALIZACJA: SZKOŁA PODSTAWOWA W KATACH UL. KROLEWSKA 58 DZ. NR 218	OPRACOWAL:	INZ. TOMASZ PRZYSTUPA		
	PROJEKTOWAL:	MGR INZ. ANDRZEJ MAZUR	21/91	
	SPRAWDZIL:	MGR INZ. PAWEŁ FELCZAK	44/2002	
INWESTOR: GMINA KOLBIEL UL. SZKOLNA 1 05-340 KOLBIEL	TEMAT:	SLUP SZ-2.2.		
	SKALA: 1:20	DATA: 12.2008.	RYS. NR. K-09	