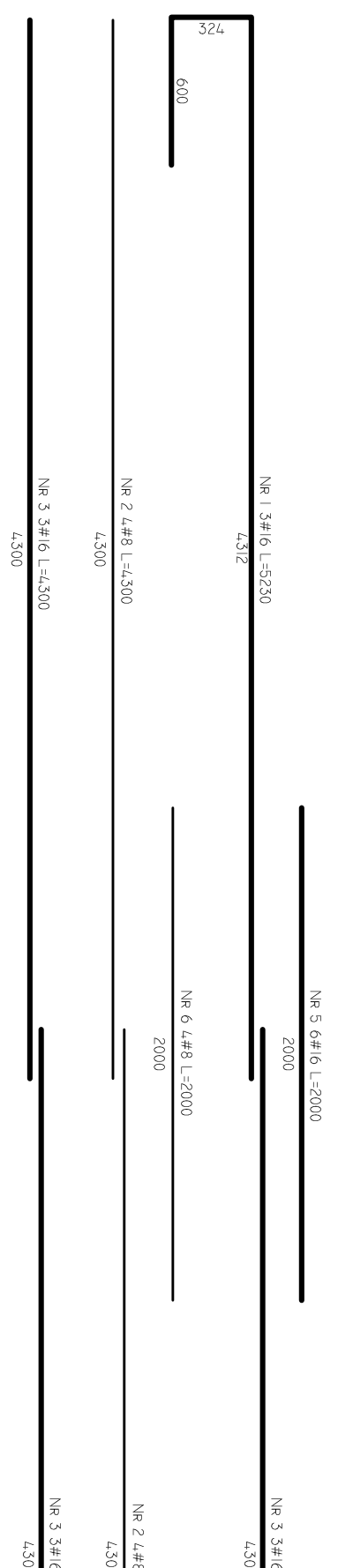
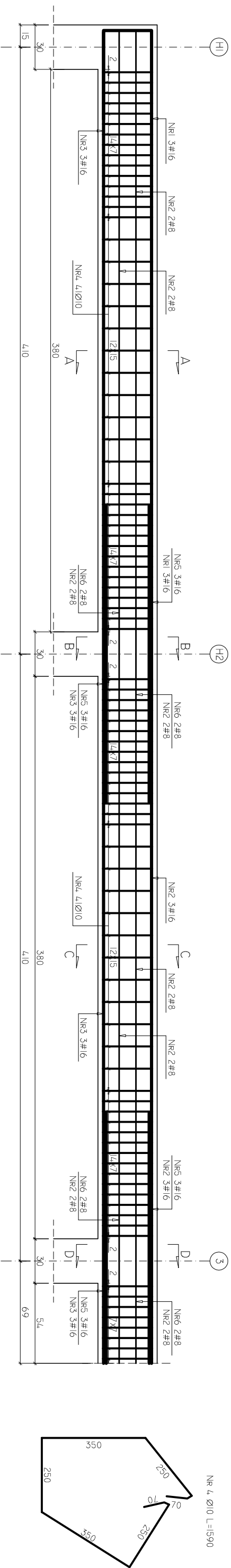
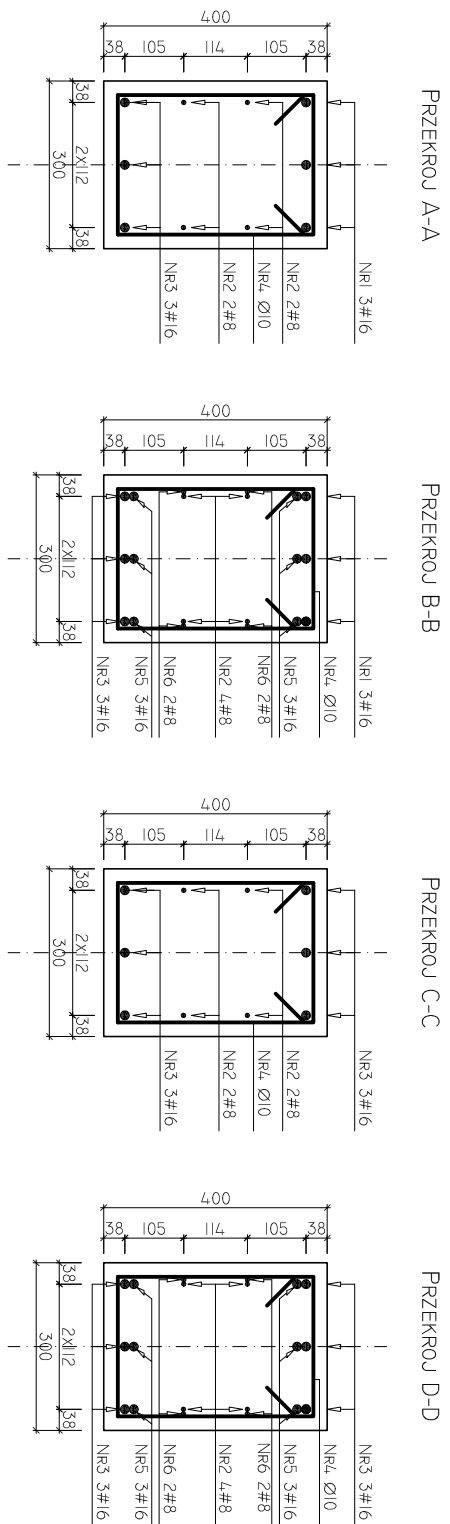
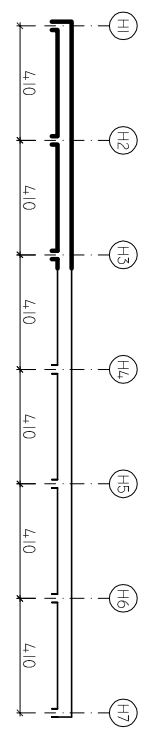


BELKA OCZEPOWA: B-0.1.



SCHEMAT BELKI B-0.1.



- UWAGI:**
1. MATERIAŁY:
- BETON B-20
- STAL ZBROJENIOWA: #A-III (34.GS) ØA-0 (STOS)
 2. OTULINA ZBROJENIA: 30 mm
 3. WYMIARY PODANO W [cm], RZĘDNE W [m], DŁUGOŚCI PRĘTÓW W [mm]
 4. NA RYSUNKU PRZEDSTAWIONO JEDYNE ELEMENTY KONSTRUKCYJNE
 5. GEOMETRIE I USTAWIENIA ELEM. KONSTRUKCYJNYCH SPRAWDZIĆ Z PROJEKTEM ARCHITEKT.
 6. W BELCE OBSADZIĆ MARIKĘ WEDŁUG RYSUNKU ROZMIESZCZENIA MAREK.

NR:	ŁOSĆ:	SRED:	DŁUG:	Ø10	#8	#16
1.	6	#16	5,230			31,4
2.	24	#8	4,300		103,2	
3.	30	#16	4,300			129,0
4.	24	Ø10	15,90	391,2		
5.	30	#16	2000			60,0
6.	20	#8	2000		40,0	
Dług. wg średnic [m]: 391,2 143,2 220,4						
MASA I m.B [kg/m]: 0,617 0,395 1,58						
RAZEM WG ŚRED. [kg]: 241,4 56,6 348,2						
RAZEM WG GAT. STALI [kg]: 241,4 404,8						

OBIEKT: SALA SPORTOWA	LOKALIZACJA: SZKOŁA PODSTAWOWA W KATACH UL. KRÓLEWSKA 58 DZ. NR 218	OPRACOWAŁ: INZ. TOMASZ PRZYSIWA	NR UPR.:	PODPIS:
INWESTOR: GMINA KOBIEL UL. SZKOŁOWA I 05-340 KOBIEL	PROJEKTOWAŁ: MGR INZ. ANDRZEJ MAZUR	SPRAWDZIŁ: MGR INZ. PAMEL FELCZAK	DATA: 12.2008.	RYS. NR.: K-05
TEMAT: BELKA OCZEPOWA B-0.1.				