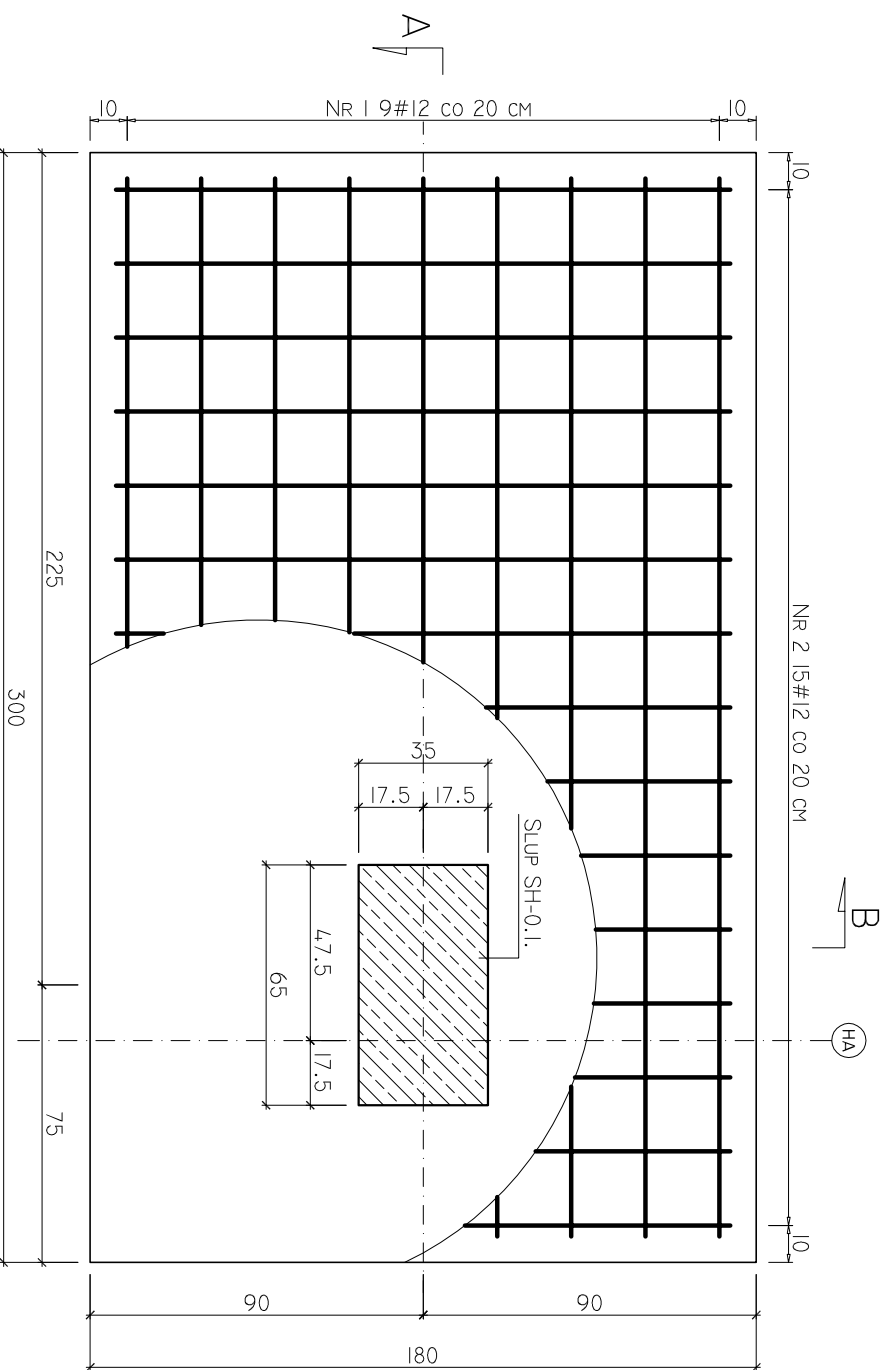
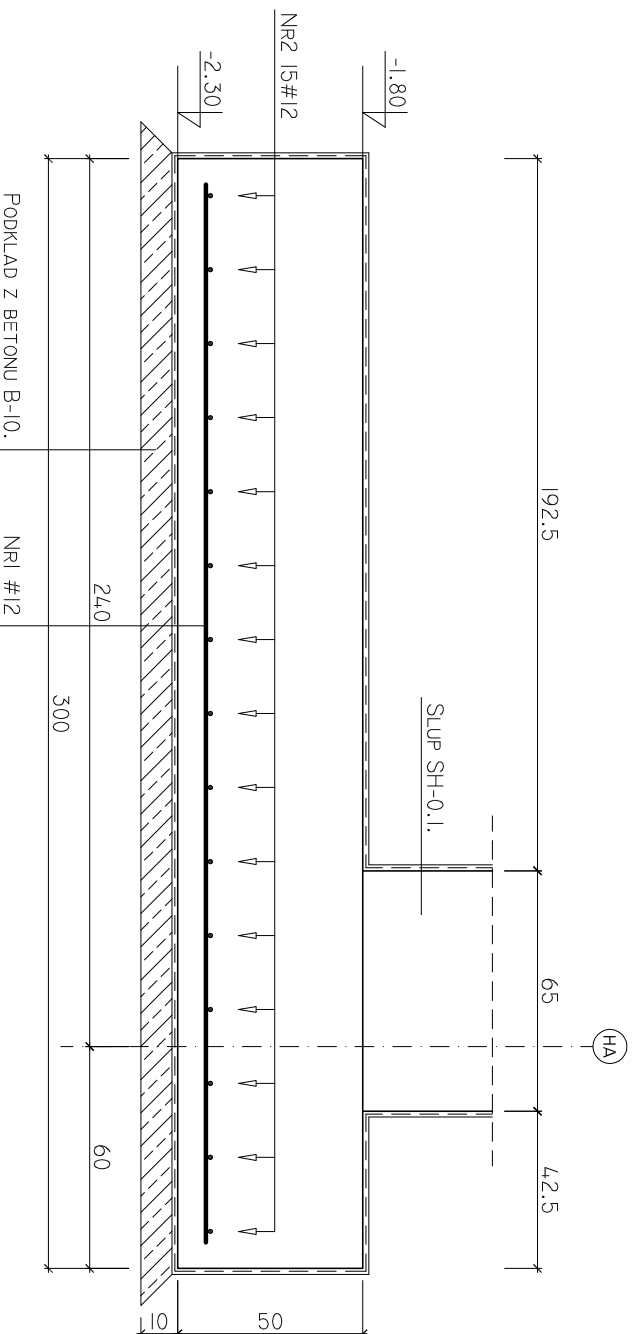


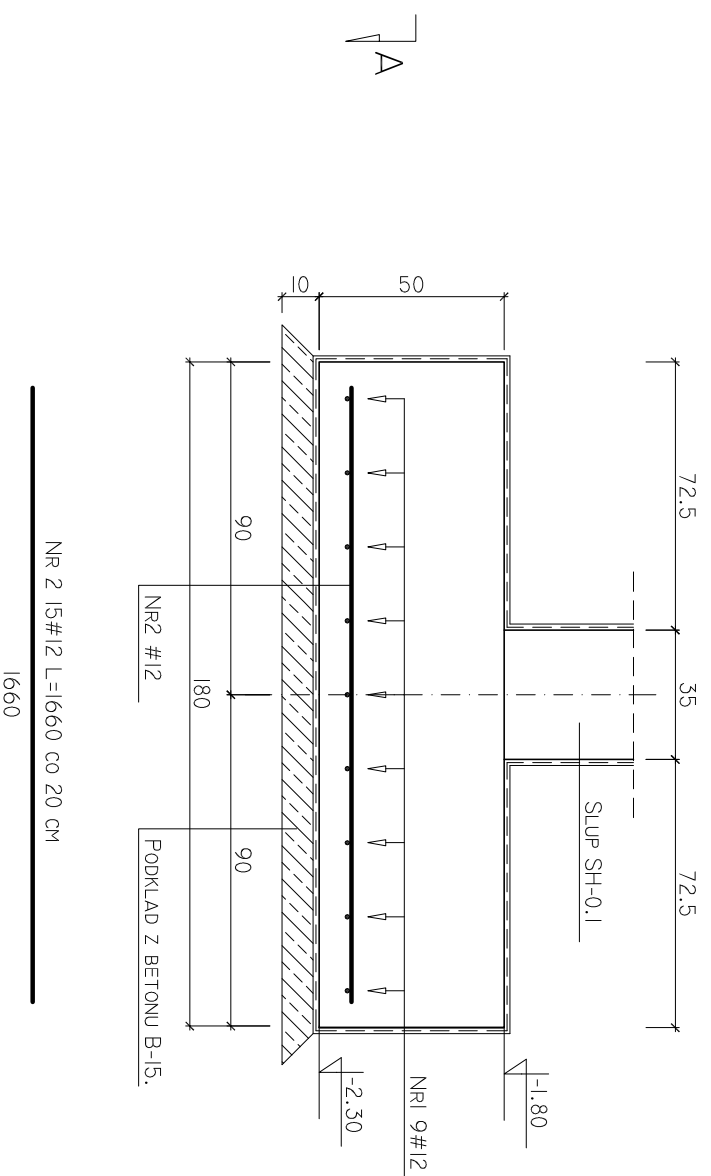
STOPA SF-0.1. (SZTUK: 14)



PRZEKROJ A-A



PRZEKROJ B-B



- UWAGI:**
- MATERIALY:**
 - BETON B-15
 - STAL ZBROJENIOWA: #A-III (34GS) ØA-0 (ST0S)
 - OTULINA ZBROJENIA: 70 mm
 - WYMIARY PODANO W [cm], RZEDNE W [m], DŁUGOŚCI PRĘTÓW W [mm]
 - NA RYSUNKU PRZEDSTAWIONO JEDYNE ELEMENTY KONSTRUKCYJNE
 - GEOMETRIE I USTAWIENIA ELEM. KONSTRUKCYJNYCH SPRAWDZIĆ Z PROJEKTEM ARCHITEKT.
 - W PRZYPADKU STWIERDZENIA NIEZGODNOŚCI NALEŻY ZWROCIC SIĘ DO PROJEKTANTA.
 - W PRZYPADKU STWIERDZENIA NA POZIOMIE -2.30 HURKUSU NALEŻY WYMIENIĆ GRUNT NA PIASEK ŚREDNI ZAGĘSZCZONY DO $I_d = 0.6$.
 - W STOPACH ZAKOŃC ZBROJENIE KONSTRUKCYJNE SŁUPA GŁÓWNEGO HALI SH-0.1.
 - FUNDAMENTY NALEŻY OBSYPAC DO POZIOMU CO NAJMNIEJ 1.0 m OD POZIOMU POSADOWIENIA

STOPA SF-0.1. SZTUK: 14.

NR:	IŁOSC:	SRED.:	DŁUG.:	#12
1.	9	#12	2860	25.74
2.	15	#12	1660	24.90
DŁUG. WG ŚREDNIC [m]:				50.64
MASA I m,b [kg/m]:				0.888
RAZEM WG ŚRED. [kg]:				45.0
RAZEM WG GAT. STALI [kg]:				45.0
RAZEM x 14 SZTUK [kg]:				630.0

OBIEKT:	IGŁOBUD PROJEKTOWANIE I WYKONAWSTWO SP. Z O. O.		NR UPR.	PODPIS:
SALA SPORTOWA	UL. MIESZKA I 118 43-155 BIERUN			
LOKALIZACJA:	SZKOŁA PODSTAWOWA	OPRACOWAL:	INZ. TOMASZ PRZYSTUPA	21/91
	W KATACH	PROJEKTOWAL:	MGR INZ. ANDRZEJ MAZUR	
	UL. KROLEWSKA 58	SPRAWDZIŁ:	MGR INZ. PAWEŁ FELCZAK	44/2002
	DZ. NR 218			
INWESTOR:	GMINA KOŁBIEL		DATA:	12.2008.
	UL. SZKOŁNA I			
	05-340 KOŁBIEL			
SKALA:	1:20			
RYC. NR:	K-03			

NR 1 9#12 L=2860 CO 20 CM

2860

NR 2 15#12 L=1660 CO 20 CM

1660