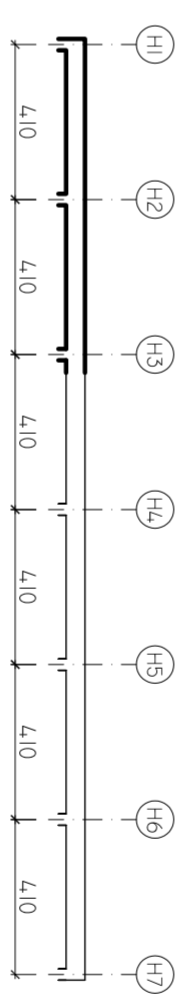
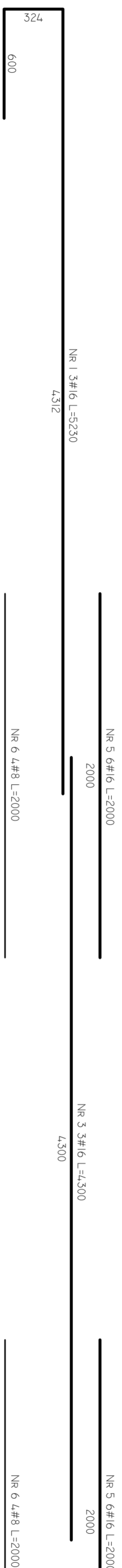
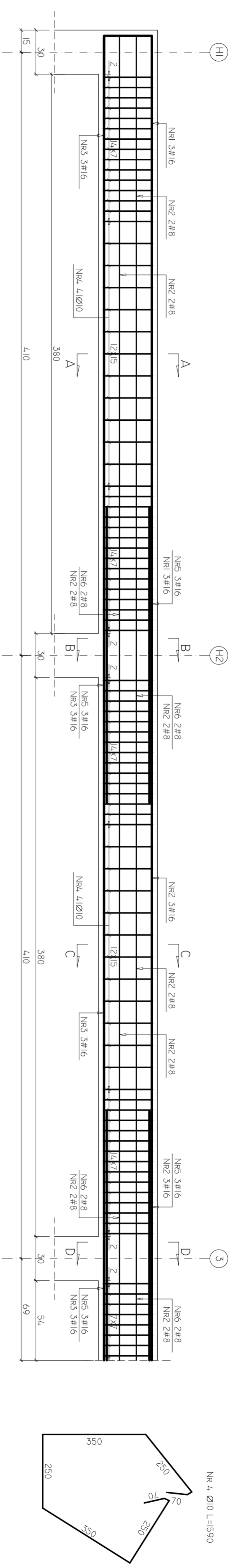


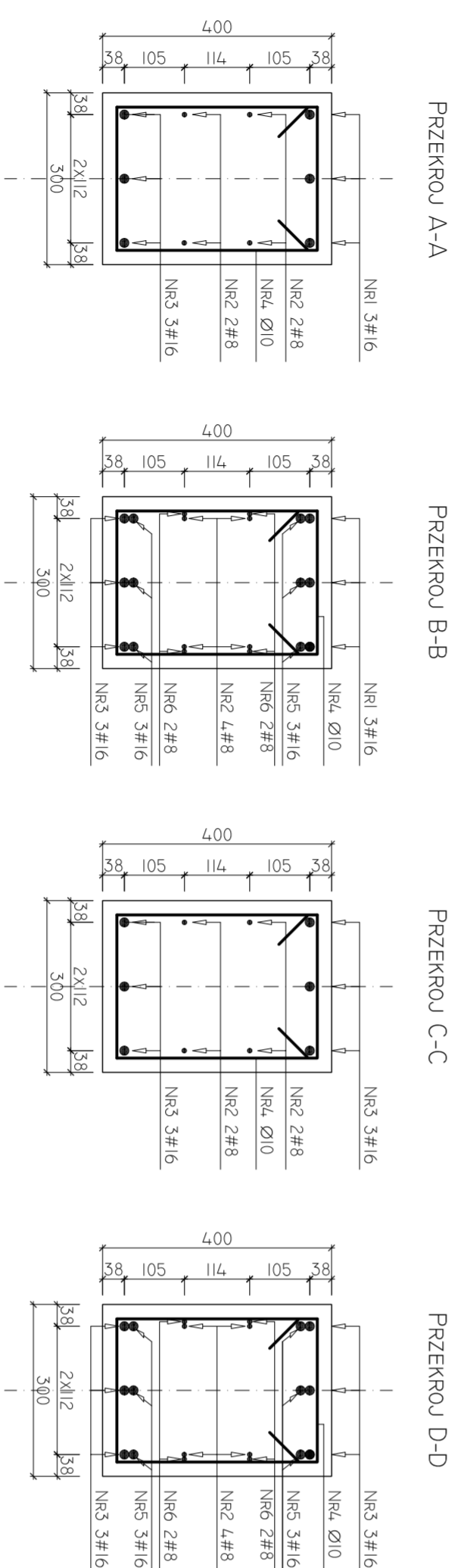
BELKA OCZEPOWA: B-0.1.



SCHEMAT BELKI B-0.1.

BELKA B-0.1. SZTUK: 2.

Nr	Łożec	Sred.	Długość	Ø	#	#16
1.	6	#6	5250			31,4
2.	2L	#8	4300		103,2	
3.	30	#6	4300			129,0
4.	2L6	Ø10	1590	391,2		
5.	30	#6	2000			60,0
6.	20	#8	2000		40,0	
Długość w średnic [m]			391,2	143,2	220,4	
Masa 1 m.8 [kg/m]			0,617	0,395	1,58	
Razem wg śred. [kg]			241,4	56,6	348,2	
Razem wg gat. stali [kg]			241,4		404,8	



- UWAGI:**
- MATERIAŁY:
 - BETON B-20
 - STALIA ZBRONIOWA: #A-III (S46S) ØA-0 (STOS)
 - OTULINA ZBRONIOWA: #A-III (S46S) ØA-0 (STOS)
 - WYMIARY PODANO W [CM], RZEMIE W [M], DŁUGOŚCI PRĘTÓW W [M]
 - NA PRYSIĄDKU PRZESTAWIENIOM, EDYTYE ELEMENTY KONSTRUKCYJNE
 - GEOMETRIE I USTAWIENIENIA ELEMENTY KONSTRUKCYJNYCH SPRAWDZIĆ Z PROJEKTEM ARCHITEKT.
 - W PRZYPADKU STwierdzenia niezgodności nalezy zwrócić się do projektanta.
 - W BELCE OBSADZIĆ PASKI WEDŁUG PRYSIĄDKU ROZWIĘSZCZENIA PASKEK.

OBIEKT:	SALA SPORTOWA	LOKALIZACJA:	OGŁOBUD PROJEKTOWANIE I WYKONAWSTWO SP. z o. o. UL. PIĘSZKA 118 43-503 BERKHA	Nr UPR:	PODPIS:
OPRACOWAŁ:	MGR INZ. MICHAŁ SIEMBA	PROJEKTOWAŁ:	MGR INZ. ANDRZEJ MAZUR		
CZTEROWA 02	DZ. NR 422/1	SPRAWDZIŁ:	MGR INZ. PAMEŁ FELCZAK	44/2002	
INWESTOR:	GMINA KOBIEL	TEMAT:	BELKA OCZEPOWA B-0.1		
UL. SPOKOJA I	05-340 KOBIEL	SKALA:	1:20	DATA:	12.2008.
					FRS. NR. K-05