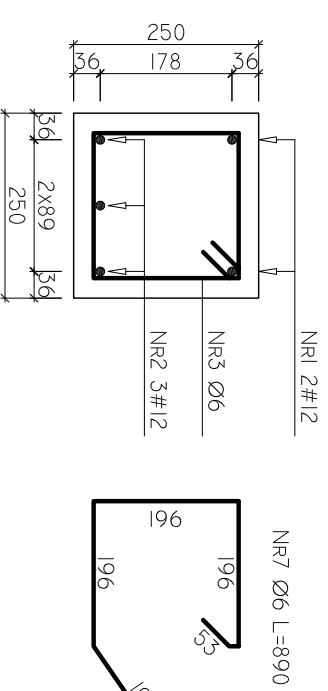
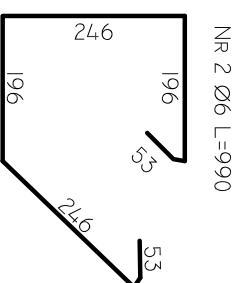
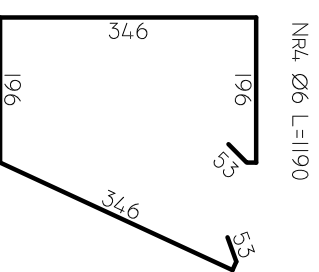
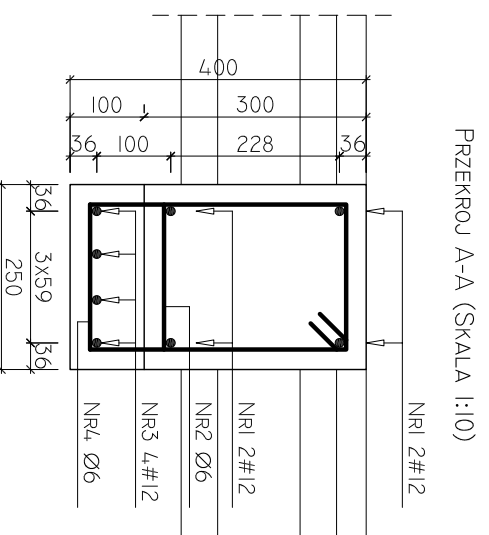
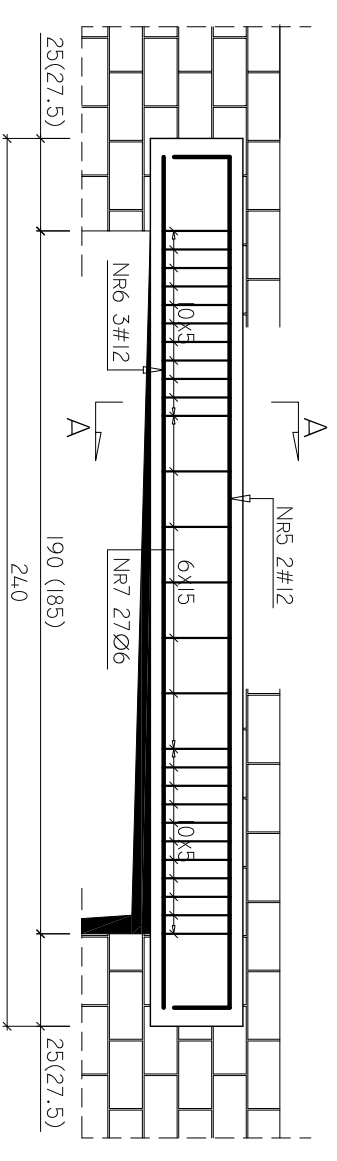
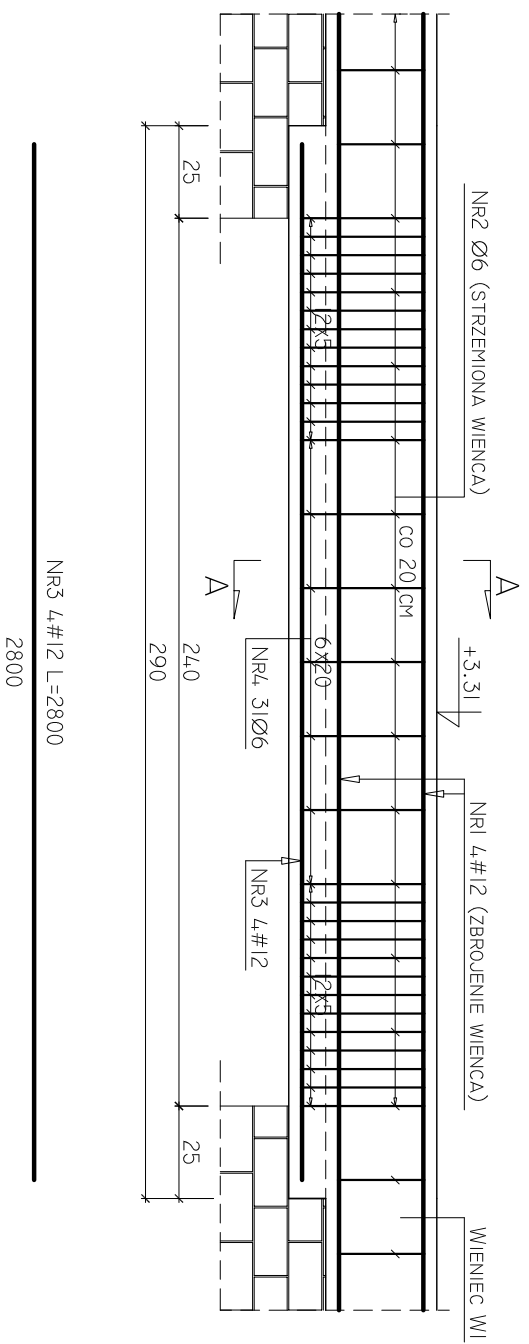


BELKA B-0.2. - SZTUK 1.

NADPROZE NI (190) I N2 (185).



NR3 4#12 L=2800
2800

NR5 2#12 L=2700
2300
NR6 3#12 L=2300
2300

BELKA B-0.2. (BEZ UWZGLENIENIA ZBROJENIA WIENCA) SZTUK: 1.

NR:	ILOSC:	SRED.:	DLUG.:	Ø6	#12
3.	4	#12	2800		11.20
4.	31	Ø6	1190	36.89	
DLUG. Wg SREDNIC [m]:				36.89	11.20
MASA I M.B [kg/m]:				0.222	0.888
RAZEM Wg SRED. [kg]:				8.2	9.9
RAZEM Wg GAT. STALI [kg]:				8.2	9.9

UWAGI:

- MATERIALY:
- BETON B-20
- STAL ZBROJENIOWA: #A-III (34GS), Ø A-0 (ST0S)
- OTULINA ZBROJENIA: 30 mm
- WYMIARY PODANO W [cm], RZEDNE W [m], DŁUGOSCI PRETOW W [mm]
- NA RYSUNKU PRZEDSTAWIONO JEDYNIIE ELEMENTY KONSTRUKCYJNE.
- GEOMETRIE I USTAWIENIA ELEM. KONSTRUKCYJNYCH SPRAWDZIC Z PROJEKTEM ARCHITEKT. W PRZYPADKU STWIERDZENIA NIEZGODNOSCI NALEZY ZWROCIC SIE DO PROJEKTANTA.

NADPROZE N-1. SZTUK: 4.

NR:	ILOSC:	SRED.:	DLUG.:	Ø6	#12
5.	2	#12	2700		5.40
6.	3	#12	2300		6.90
7.	27	Ø6	960	25.92	
DLUG. Wg SREDNIC [m]:				25.92	12.30
MASA I M.B [kg/m]:				0.222	0.888
RAZEM Wg SRED. [kg]:				5.7	10.9
RAZEM Wg GAT. STALI [kg]:				5.7	10.9

NADPROZE N-2. SZTUK: 3.

NR:	ILOSC:	SRED.:	DLUG.:	Ø6	#12
5.	2	#12	2700		5.40
6.	3	#12	2300		6.90
7.	27	Ø6	960	25.92	
DLUG. Wg SREDNIC [m]:				25.92	12.30
MASA I M.B [kg/m]:				0.222	0.888
RAZEM Wg SRED. [kg]:				5.7	10.9
RAZEM Wg GAT. STALI [kg]:				5.7	10.9

OBIEKT: SALA SPORTOWA	IGLOBUD PROJEKTOWANIE I WYKONAWSTWO SP. Z O. O. UL. MIESZNA 118 43-155 BIERUN	NR UPR.	PODPIS:
LOKALIZACJA: SZKOLA PODSTAWOWA W CZLEKOWCE CZLEKOWKA 62 DZ. NR 422/1	OPRACOWAL: MGR INZ. MICHAL SKORUPA	PROJEKTOWAL: MGR INZ. ANDRZEJ MAZUR	21/91
INWESTOR: GMINA KOLBIEL UL. SZKOLNA I 05-340 KOLBIEL	SPRAWDZILI: MGR INZ. PAWEL FELCZAK		44/2002
TEMAT: BELKA B-0.2. I NADPROZA NI I N2.		SKALA: 1:20	DATA: 12.2008.
			rys. nr: K-13