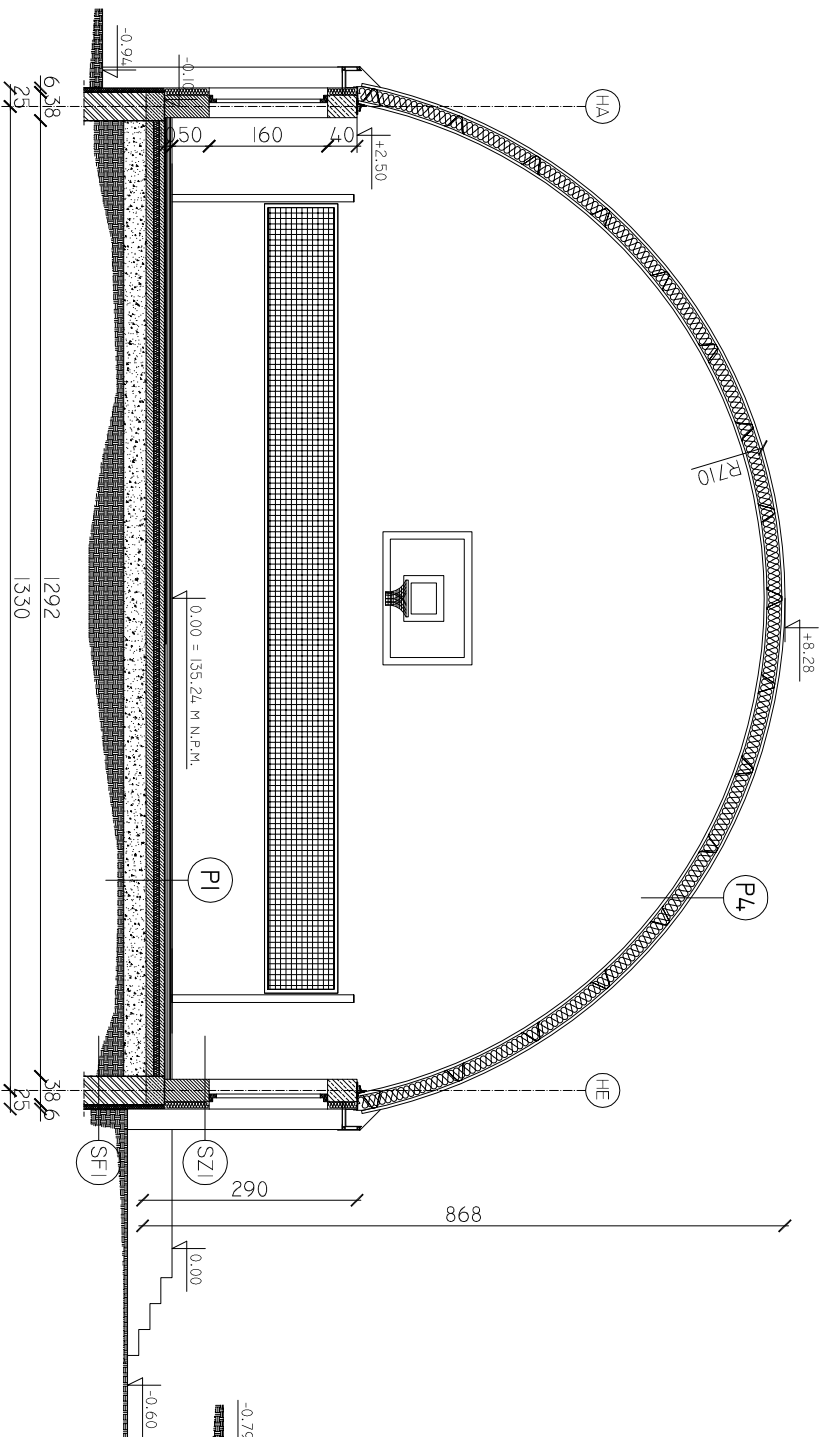
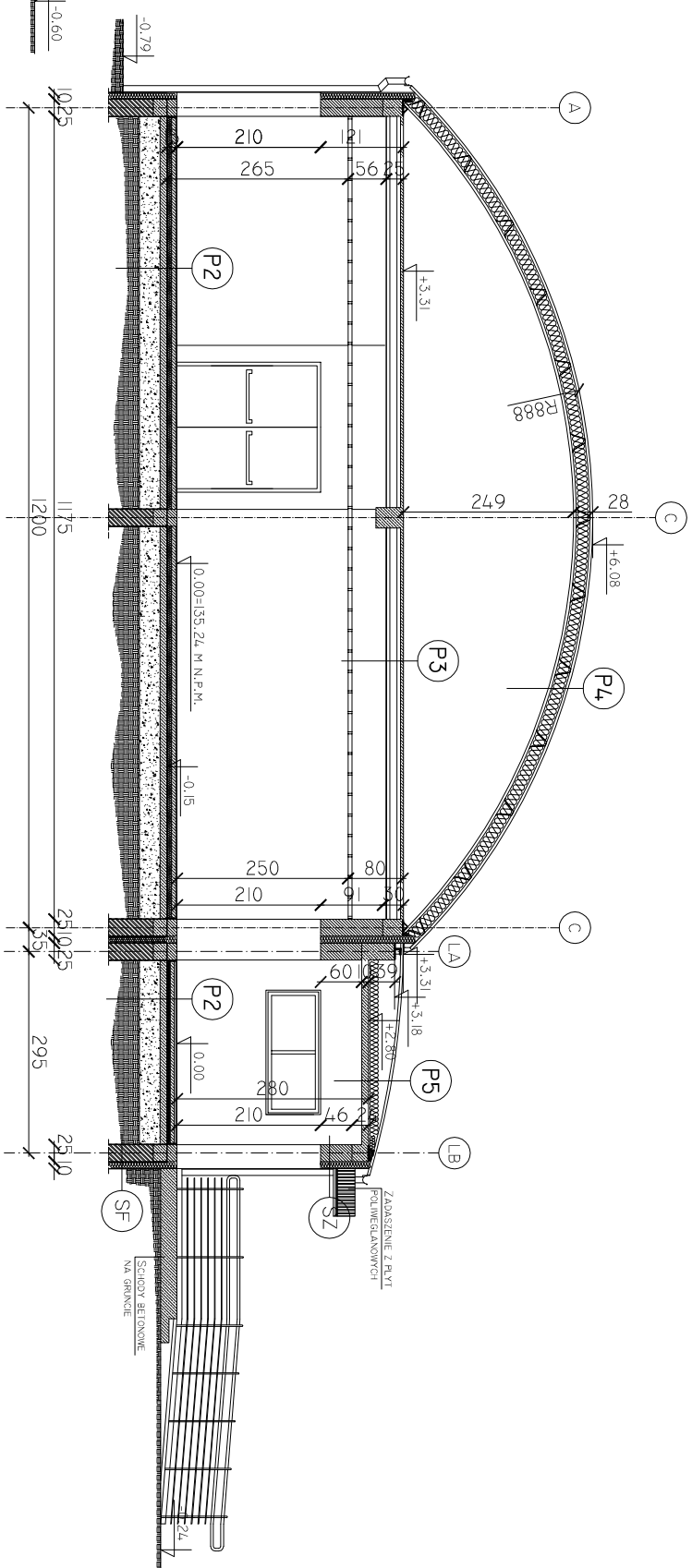


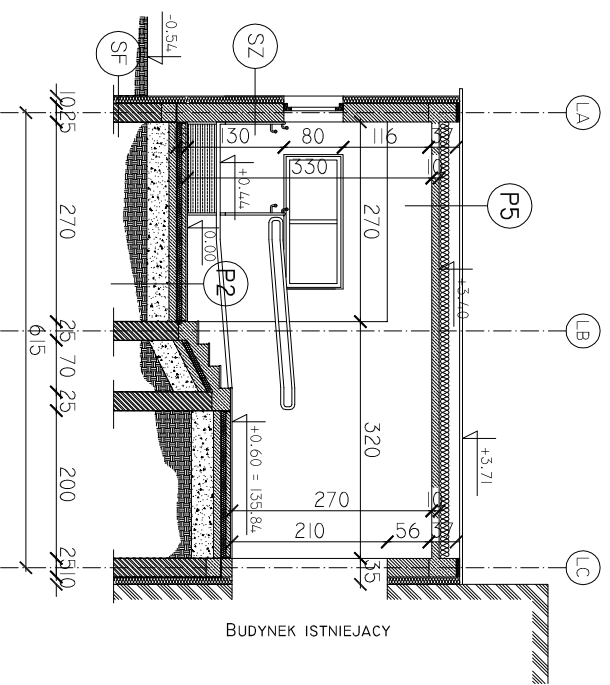
PRZEKROJ A-A



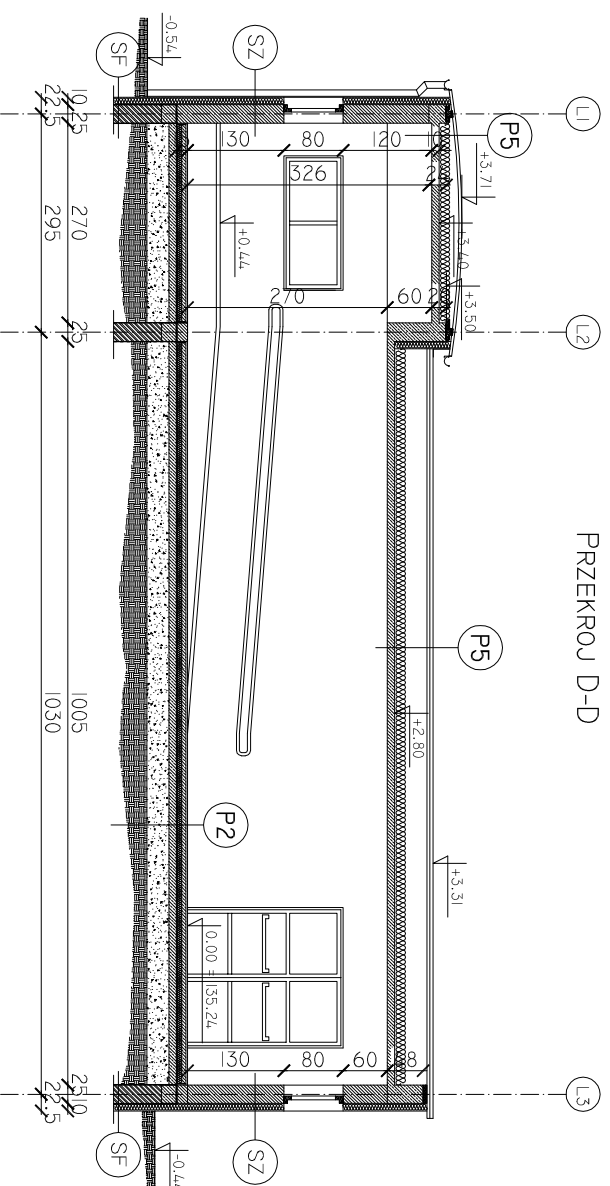
PRZEKROJ B-B



PRZEKROJ C-C



PRZEKROJ D-D



P1

- WYKL. SPORTOWA NP. TARKETT LINOSPORT 4 MM
- PLYTA OSB-3 LUB V3/3 - 10MM
- PLYTA OSB-3 LUB V3/3 - 10MM
- FOLIA IZOLACYJNA
- SLEPA PODLOGA Z DESEK O WYM. 19X90 MM
- LEGARY DREWNIANE O WYM. 19X90 MM
- LEGARY DREWNIANE O WYM. 25X90MM
- KLINY POZIOMUJACE, ULOZONE W ROZSTAWIE OSIOWYM CO 500 MM
- FOLIA IZOLACYJNA PE
- PODLOZE BET. B-I5 GR. 7.0 CM ZBRUJONE FI4,5 #15X15 CM
- PLYTA STYROP. XPS 5CM
- PODLOZE BET. B-I5 GR. 8 CM
- PODSYPKA ZAGESZCZONA PIASKOWA 4.0 CM

P2

- WYKONCZENIE PODLOGI 2 CM
- JASTRZYCH CEMENTOWY 6 CM
- IZOLACJA TERMICZNA - STYROPIAN FS-20 7 CM
- FOLIA IZOLACYJNA
- WARSTWA WYROWNAWCZA - BETON B10 10 CM
- PODSYPKA PIASKOWA 30 CM - STABILIZOWANA

P3

- NADBETON 4 CM
- PUSTAKI JS I - 21 CM
- SUFIT PODWIESZ. RIGIPS 12,5 MM
- NA RUSZCIE STALOWYM

P4

- BLACHA TRAPEZOWA LT-4.0 GR. 1.0 MM
- IZOLACJA TERMICZNA Z WLOKNIEN CELULOZOWYCH
- EKO-FIBER GR. 20 CM
- BLACHA TRAPEZOWA LT-4.0 GR. 1.0 MM

P5

- BLACHA TRAPEZOWA GR. 4 CM
- IZOLACJA TERMICZNA - EKO-FIBER 16 CM
- STROP ZEBETOWY GR. 10 CM
- TYNK GIPSOWY GR. 1 CM

SZ

- TYNK CEM - WAP GR. 1 MM
- PUSTAK Z BET. KOMORK. GR. 24 (30) CM
- IZOLACJA TERMICZNA - STYROPIAN FS-15 GR. 10 CM
- SIATKA NA KLEJU
- TYNK MINERALNY CIENKOWARSTWOWY GR. 1 CM

SF

- IZOPLAST R+B
- BLOCZEK BETONOWY GR. 25 (38) CM
- TYNK RAPOWANY GR. 1 CM
- IZOPLAST R+B
- IZOLACJA TERMICZNA - STYROPIAN FS-10 10 (4) CM
- SIATKA NA KLEJU
- FOLIA KUBELKOWA

OBIEKT: SALA SPORTOWA		LOKALIZACJA: SZKOŁA PODSTAWOWA W KATACH UL. KRÓLEWSKA 58 DZ. NR. EW. 218		INWESTOR: GMINA KOLBIEL UL. SZKOŁNA 1 05-340 KOLBIEL	
Opracował: MGR INŻ. MICHAŁ SKORUPA		Projektował: ARCH. KRZYSZTOF BANASIK		Sprawdził: ARCH. WOJCIECH DOROBISZ	
Nr upr.:		772/01		108/02	
Temat: PRZEKROJE A-A; B-B; C-C; D-D.		Skala: 1:100		Data: 12.2008	
Rys. nr.:		A-05			