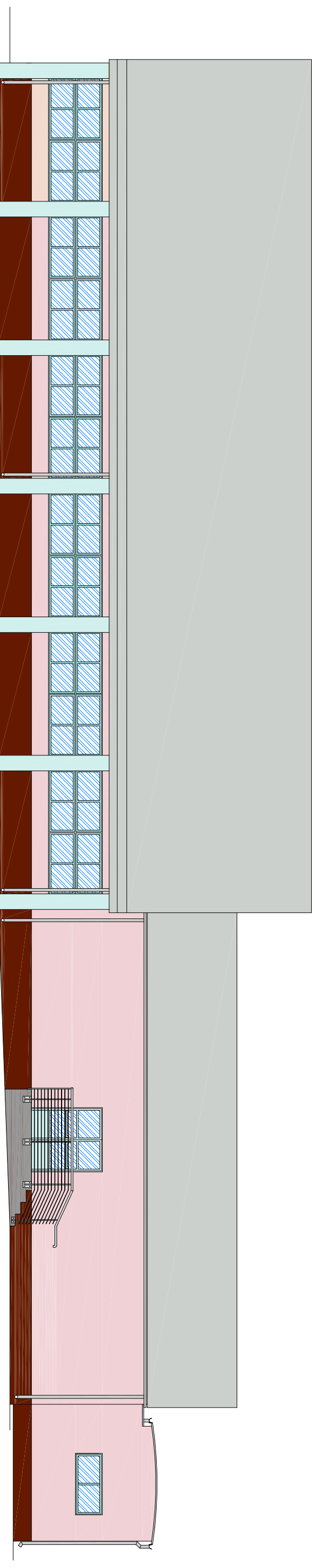
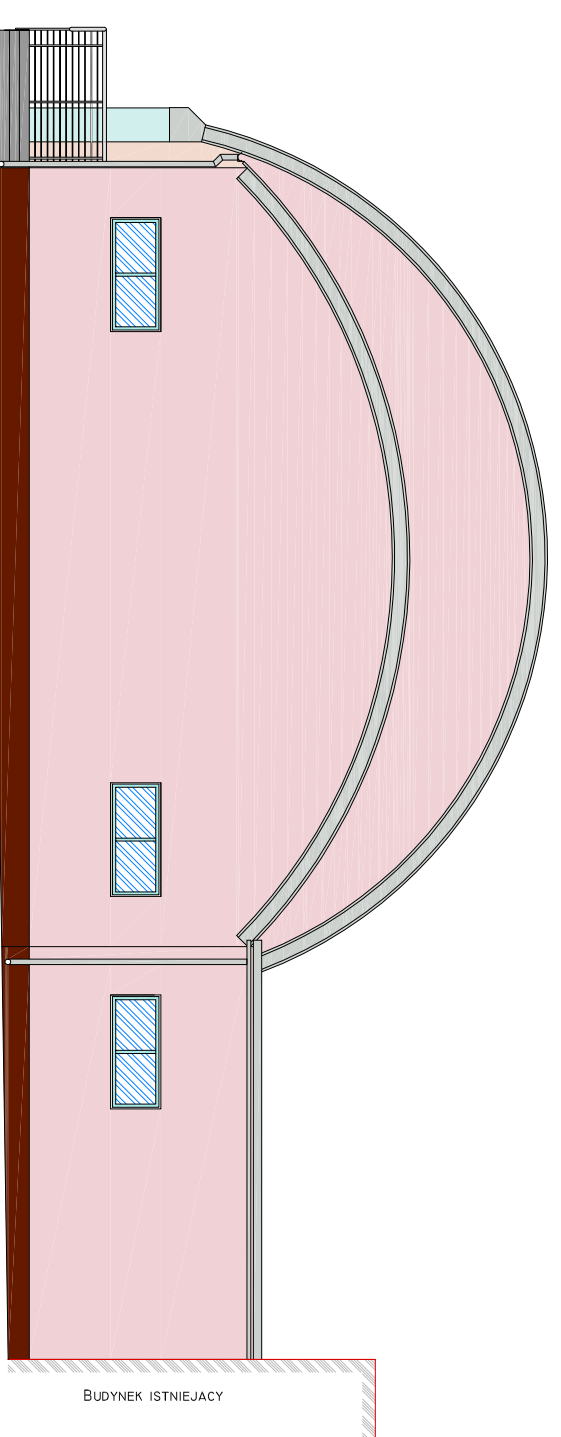


ELEWACJA ZACHODNIA



ELEWACJA POLUDNIOWA



DACH PLUS ELEMENTY METALOWE: RAL 7035 - SZARY
SCIANY : BLADY RÓZ - TAKI JAK NA ŚCIANACH SZKOŁY
SŁUPY, DODATKI, OKNA: JASNONIEBISKI TAKI JAK NA ŚCIANACH SZKOŁY
PODKURÓWKA: BRAZ - TAKI JAK NA SZKOLE
PUSTAKI SZKLANE - KOLOROWE NIEBIESKIE

OBIEKT:	SALA SPORTOWA	IGŁOBUD PROJEKTOWANIE I WYKONAWSTWO SP. Z O. O.	Nr IPR.:	Popis:			
LOKALIZACJA:	UL. MIEZKA I 118 43-155 BIERUN						
OPRACOWAŁ:	mgr inż. MICHAŁ SKORUPA						
PROJEKTOWAŁ:	ARCH. KRZYSZTOF BANASIK		772/01				
SPRAWDZIŁ:	ARCH. WOJCIECH DOROBISZ		108/02				
INWESTOR:	GHINA KOLBIEL UL. SZKOŁNA I 05-340 KOLBIEL	TEMAT:	ELEWACJA ZACHODNIA I POLUDNIOWA				
		SKALA:	1:100	DATA:	12.2008	RYS. NR:	A-03