

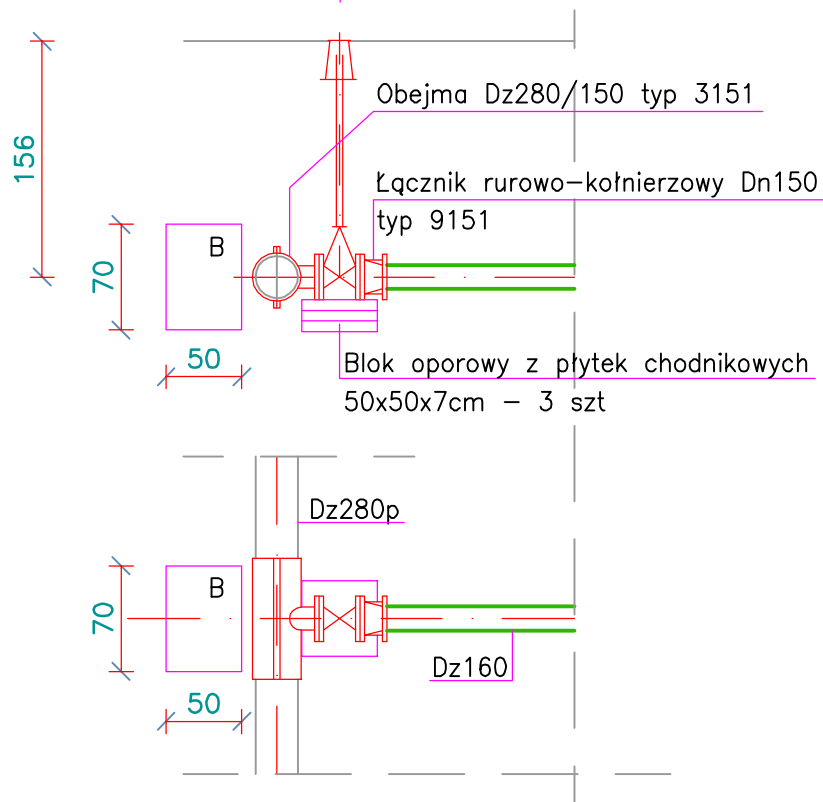
Uwaga 1:

1. Oznaczenia przewodów: Dz–polietylen, Dzp–PVC, Dn–stal nierdzewna.
2. Armatura wg. typoszeregu Jafar (lub równoważna).
3. Zagłębienie osi przewodu Dz280 zweryfikować po odkrywce.
4. Blok oporowy B z betonu C35–45. Blok obliczono dla ciśnienia $P=0,9$ MPa oraz dla uśrednionej wytrzymałości gruntu 200 kN/m².

Skrzynka uliczna do zasuw typ 9501/Z

Obudowa teleskopowa typ 9011 Rd=1300/1800

Zasuwa Dn150 typ F4 Pn=1,0MPa



Niniejszy rysunek jest chroniony prawnie. Wykorzystywanie niezgodne z przeznaczeniem bez zgody autora zabronione

PRACOWNIA PROJEKTOWA TECHNOLOGII WODY I ŚCIEKÓW "P PLUS P"
mgr inż. ADAM PAŁKIEWICZ
05-420 Józefów ul. Moniuszki 12/6 tel/fax (22) 789-17-81 e-mail: pplusp@liffe.pl

Temat:		BUDOWA STUDNI S4 W MIEJSCOWOŚCI BOCIAN W GMINIE KOŁBIEL. POSESJA NR 59/2. OBREB BOCIAN		Branża:	technologia
Tytuł:		NAWIĄZANIE PRZEWODU Dz160 DO KOLEKTORA Dz280		Stadium:	proj.budowl.
Projektował:		mgr inż. Adam Pałkiewicz	Bł 125/91	Skala:	1:50
Opracował:		mgr inż. Adam Pałkiewicz	Bł 125/91	Nr rys:	5U
Sprawdził:		mgr inż. Eligiusz Kutyna	Wa 402/93	Data:	08.2014r.
Inwestor:		Gmina Kołbiel 05–340 Kołbiel ul. Szkolna 1		Nr zmiany:	