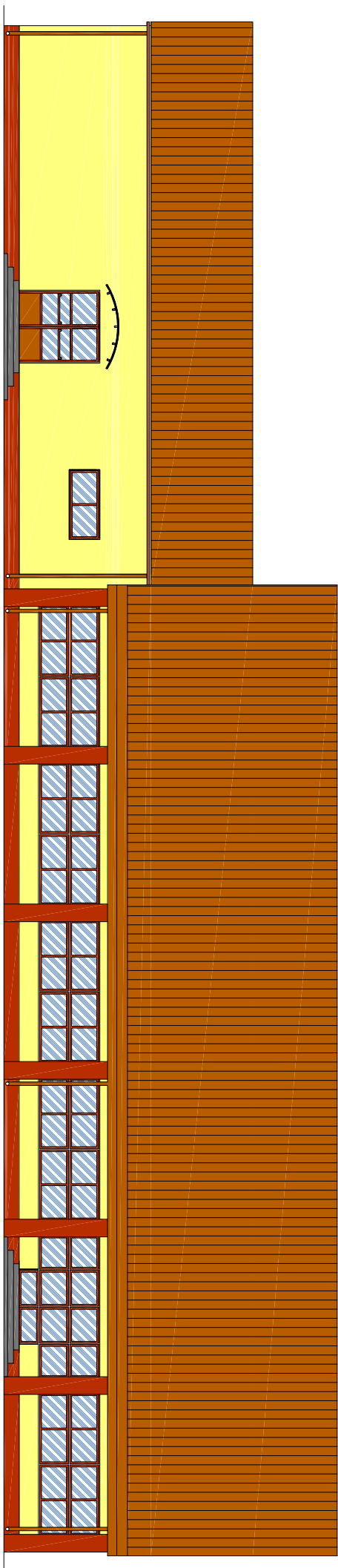
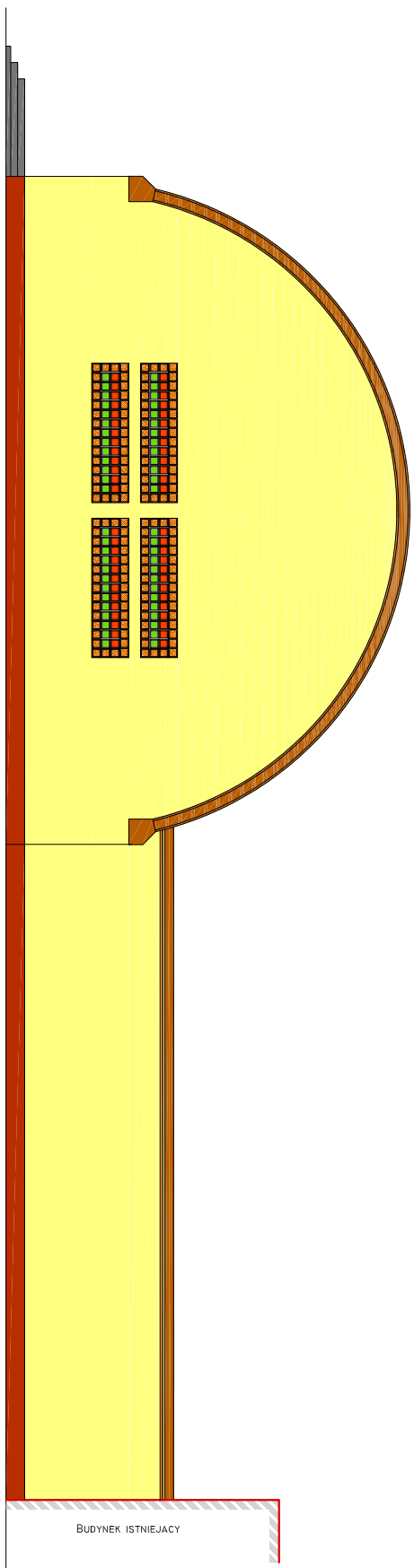


ELEWACJA POLUDNIOWO-ZACHODNIA:



ELEWACJA POLUDNIOWO-WSCHODNIA:



DACH : RAL 3016 - KORALOWY
 SCIANY : ZOLTY TAKI JAK NA SCIANACH SZKOŁY
 OBRĘBKI: RAL 3016 - TAKIE JAK KOLOR DACHU
 COKOLIK - SŁUPY: BRĄZOWY TAKI JAK COKOLIK NA SZKOLE
 PUSTAKI: KOŁOROWE - BRĄZOWE; POHAFRANCZOWE; ZIELONE.

| | | | | |
|---|--|---|-----------------|------------------|
| OBIEKT: SALA SPORTOWA | IGLOBUD PROJEKTOWANIE I WYKONAWSTWO SP. Z O. O. UL. MIESZKA I 118 43-155 BIERUN | | NR UPR.: | Podpis: |
| LOKALIZACJA: SZKOŁA PODSTAWOWA CZŁEKOWKA 62 DZ. NR EW. 422/1 | OPRACOWAŁ: MGR INZ. MICHAŁ SKORUPA | PROJEKTOWAŁ: ARCH. KRZYSZTOF BANASIK | 772/01 | |
| | SPRAWDZIŁ: ARCH. WOJCIECH DOROBISZ | | 108/02 | |
| INWESTOR: GMINA KOŁBIEL UL. SZKOŁNA I 05-340 KOŁBIEL | TEMAT: ELEWACJE S-E I S-W | | SKALA: 1:100 | DATA: 12.2008 |
| | | | | RYS. NR. A-03 |