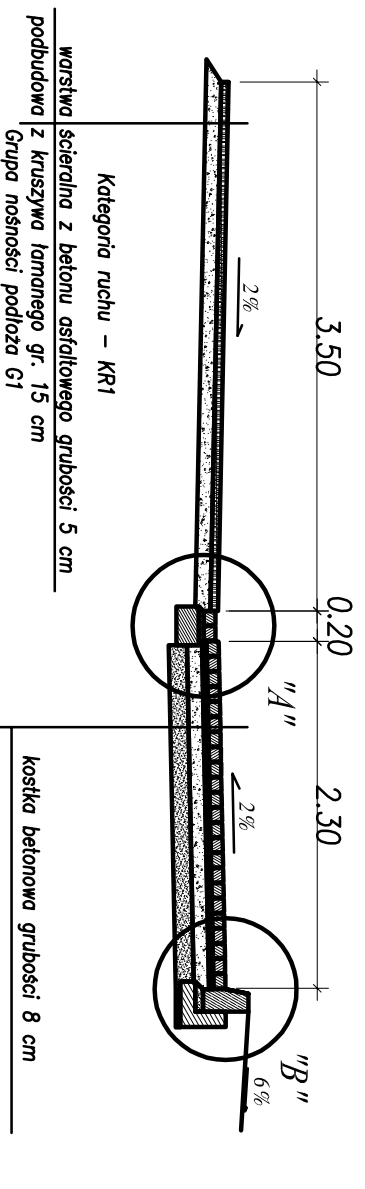
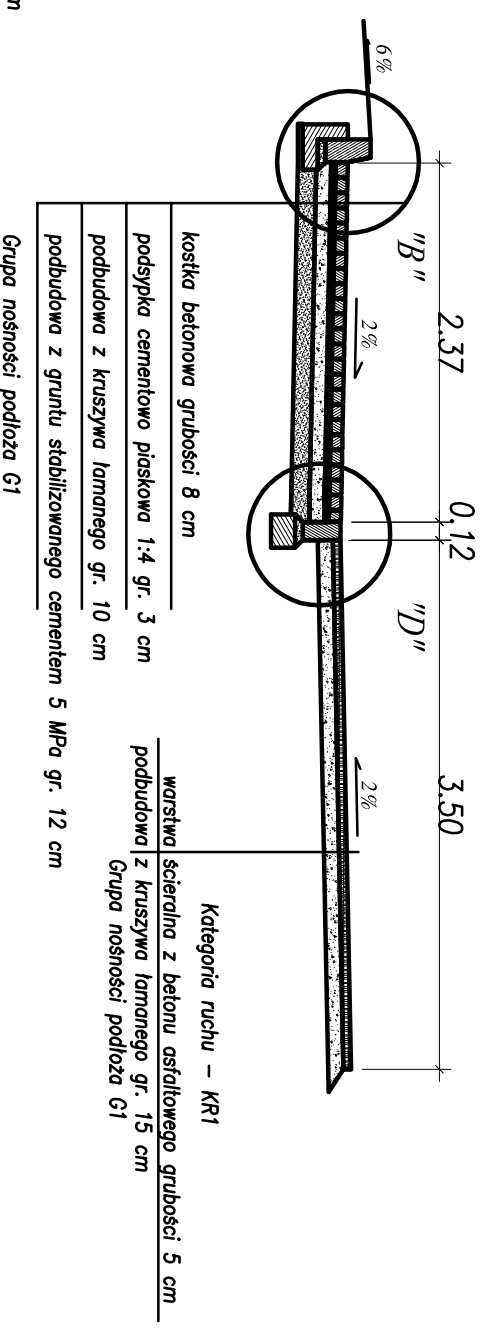


# PRZEKROJE NORMALNE

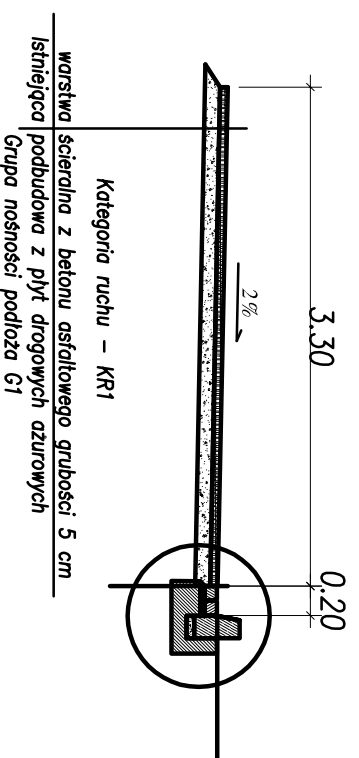
PRZEKRÓJ NORMALNY A-A



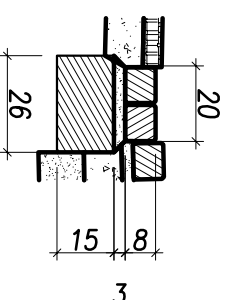
PRZEKRÓJ NORMALNY B-B



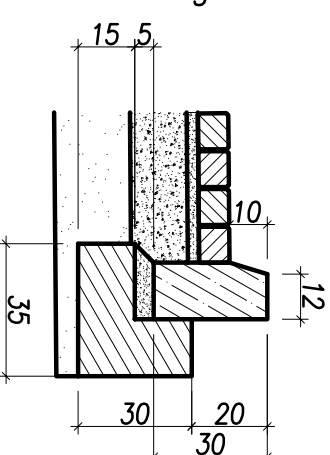
PRZEKRÓJ NORMALNY C-C



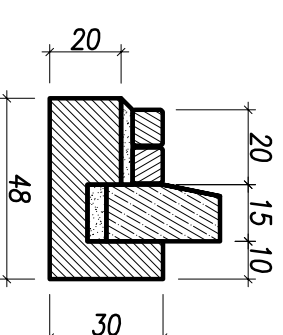
Szczegół "A"



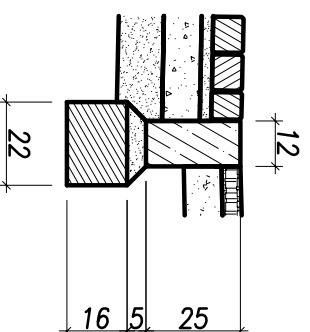
Szczegół "B"



Szczegół "C"



Szczegół "D"



Przedsiębiorstwo Wielobranżowe KNR  
60-688 Poznań Stróżynskiego 15D/3

**Budowa drogi przy osiedlu w rejonie  
ulicy Nowowiejskiej w Kazmierzu**

INWESTOR  
Przedsiębiorstwo w Kazmierzu  
ul. Nowowiejska 23  
64-530 Kazmierz

**Przekroje normalne**

**1:50**

PROJEKTANT  
Zbigniew Pawełczyk  
UAN-8386/83/89

03/2007