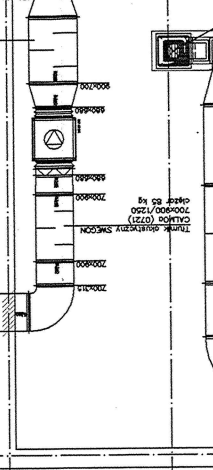


Система вентиляции
с рециркуляцией воздуха
с притоком свежего воздуха
с улицы
Система кондиционирования
воздуха с притоком
свежего воздуха с улицы
Система отопления
с радиаторами
Система водоснабжения
с бойлером
Система канализации
с насосом
Система электроснабжения
с щитом



Система

Система

Система

Система

Система

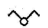






Система

Система

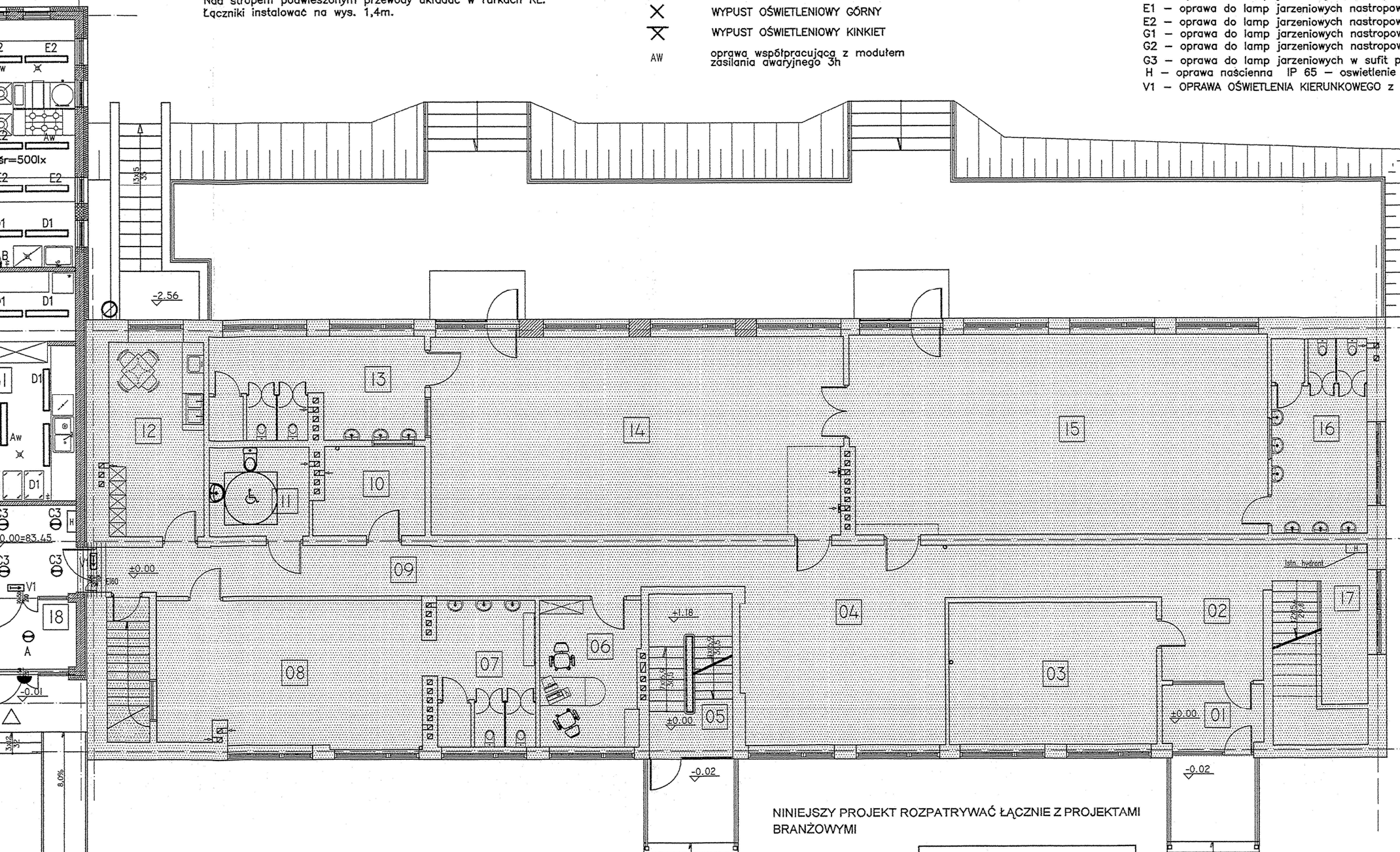
UWAGI

Instalację oświetlenia wykonać przewodami typu YDY 3,(4)x1,5mm² układanymi w tynku oraz nad stropem podwieszonym z osprzętem p/t. W pom. sanitariatów oraz nad stropem podwieszonym stosować osprzęt szczelny. Nad stropem podwieszonym przewody układać w rurkach RL. Łączniki instalować na wys. 1,4m.

OBJAŚNIENIA:

-  - łącznik instalacyjny 1-biegunowy swiecznikowy p/t IP20 16A/230V
-  - łącznik instalacyjny 1-biegunowy zwierny "światło" p/t IP20 16A/230V
-  - łącznik instalacyjny 1-biegunowy p/t IP44 16A/230V
-  - łącznik instalacyjny 1-biegunowy schodowy p/t IP20 16A/230V
-  WYPUST OŚWIETLENIOWY GÓRNY
-  WYPUST OŚWIETLENIOWY KINKIET
-  oprawa współpracująca z modułem zasilania awaryjnego 3h

- A - oprawa do lamp jarzeniowych nastropowa z czujką
- B - oprawa ścienna szczelna nad umywalkę IP44
- C1 - oprawa do lamp jarzeniowych nastropowa 1x26 IP
- C2 - oprawa do lamp jarzeniowych w suficie podwieszony
- C3 - oprawa do lamp jarzeniowych nastropowa 2x26 IP
- D1 - oprawa do lamp jarzeniowych nastropowa 2x36W IP
- D2 - oprawa do lamp jarzeniowych nastropowa 2x18W IP
- E1 - oprawa do lamp jarzeniowych nastropowa 4x18W IP
- E2 - oprawa do lamp jarzeniowych nastropowa 2x36W IP
- G1 - oprawa do lamp jarzeniowych nastropowa rastrowa
- G2 - oprawa do lamp jarzeniowych nastropowa z rastrem
- G3 - oprawa do lamp jarzeniowych w suficie podwieszony
- H - oprawa naścienna IP 65 - oświetlenie zewnętrzne
- V1 - OPRAWA OŚWIETLENIA KIERUNKOWEGO z piktogramem



NINIEJSZY PROJEKT ROZPATRYWAĆ ŁĄCZNIE Z PROJEKTAMI
BRANŻOWYMI

OCHRONA PRZECIWPORAŻENIOWA
SAMOCZYNNE WYŁĄCZENIE ZASILANIA