

PROJEKT BUDOWLANY

(DOKUMENTACJA UPROSZCZONA)

BRANŻA:

Drogowa

TEMAT:

Przebudowa drogi gminnej
w miejscowości Wymysłów
od km 0+000 do 0+250
dł. odcinka 250 mb

DATA:

Sierpień 2012

INWESTOR:

Miasto i Gmina Kazimierza wielka

PROJEKTOWAŁ:

Czapczyński Ryszard
uprawnienia WZDP-81/D/66

Ryszard Czapczyński
uprawnienia do projektowania
i wykonywania robót drogowych
Nr WZDP-81/D/66
28-500 Kazimierza Wielka ul. Partyzantów 12/10

ZAWARTOŚĆ DOKUMENTACJI:

I. CZĘŚĆ OPISOWA:

- 1.1 Orientacja**
- 1.2 Opis techniczny**
- 1.3 Przedmiar robót**
- 1.4 Kosztorys ofertowy**

II. CZĘŚĆ RYSUNKOWA:

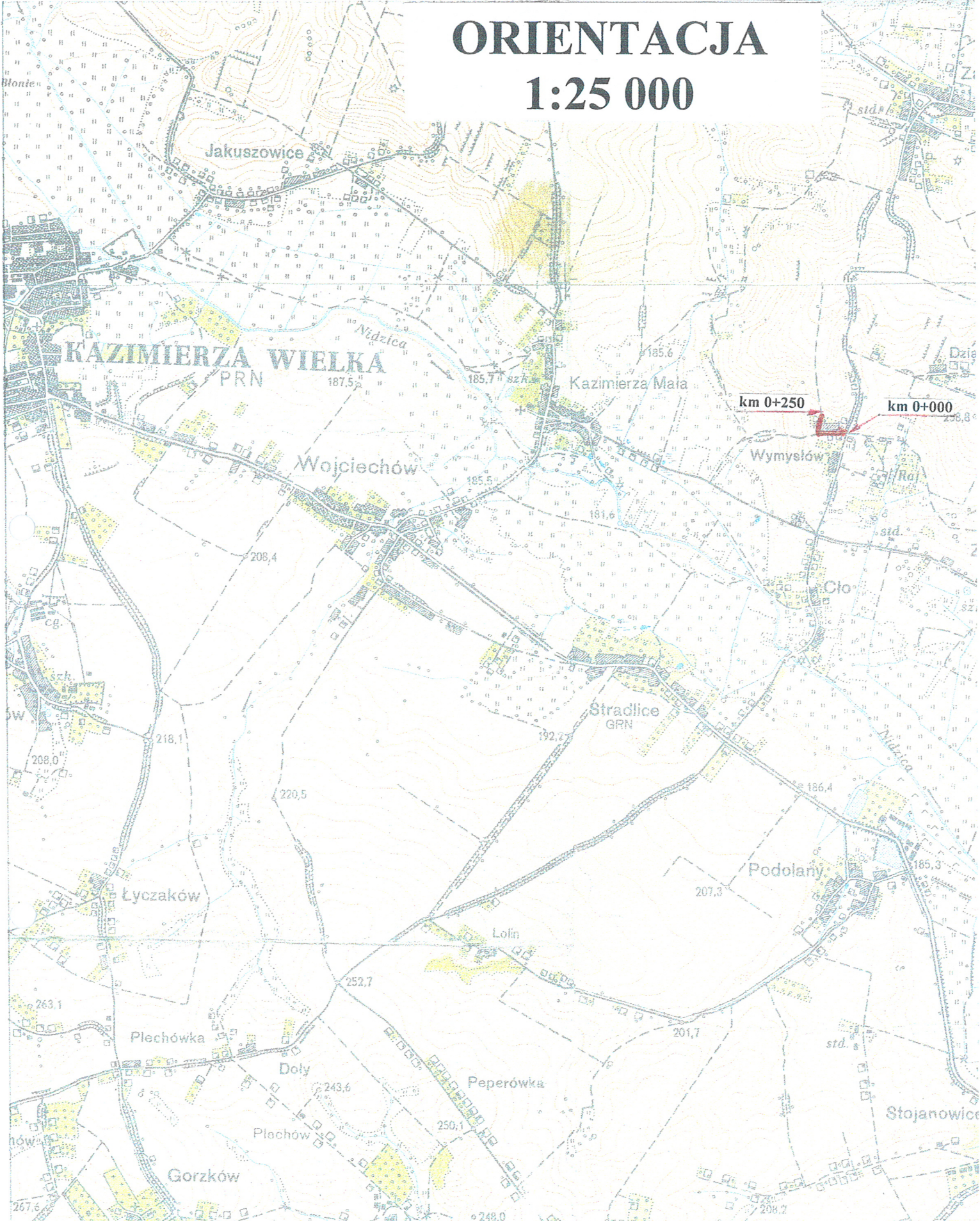
- 2.1 Plan sytuacyjny**
- 2.2 Przekrój normalno-konstrukcyjny**

I CZEŚĆ OPISOWA

- 1.1 Orientacja**
- 1.2 Opis techniczny**
- 1.3 Przedmiar robót**
- 1.4 Kosztorys ofertowy**

ORIENTACJA

1:25 000



OBIEKT	Przebudowa drogi gminnej w m. Wymysłów od km 0+000 do km 0+250 dl. odcinka 250 mb	Skala 1:25 000
INWESTOR	Miasto i Gmina w Kazimierzy Wielkiej	Nr
NAZWA RYSUNKU	Orientacja	Ryszard Czapczyński
PROJEKTANT	Czapczyński Ryszard WZDP-81/D/66	wykonywana robót drogowych Nr WZDP - 81/D/66 pod

OPIS TECHNICZNY

**Przebudowy drogi gminnej w m. Wymysłów
odcinek od km 0+000 do km 0+250
dł. odcinka 250mb**

I. PODSTAWA OPRACOWANIA

Uproszczoną dokumentację techniczną na wykonanie „Przebudowy drogi gminnej w m. Wymysłów, dł. odcinka 250mb” opracowano zgodnie z niżej wymienionymi przepisami:

- Prawo budowlane,
- Ustawa o drogach publicznych
- Rozporządzenie MTiGM z dnia 2 marca 1999r. w sprawie warunków technicznych, jakim powinny odpowiadać drogi publiczne i ich usytuowanie (Dz.U.43),
- Rozporządzenie MTiGM z dnia 30 maja 2000r. w sprawie warunków technicznych, jakim powinny odpowiadać drogowe obiekty inżynierskie i ich usytuowanie,
- Katalogiem typowych nawierzchni podatnych i półsztywnych,

II. STAN ISTNIEJĄCY

2.1 Opis ogólny:

Przebudowywany odcinek drogi przebiega przez teren w zabudowie gospodarstw rolnych jak i dojazdów do pól.

Początek przebudowywanego odcinka nawiązano do krawędzi drogi powiatowej Cło – Zagorzyce w km 0+000, koniec natomiast naprzeciwko zabudowań gospodarczych po prawej stronie odcinka drogi w km 0+250 stanowiącą zabudowę zwartą przysiółka Wymysłów.

2.2 Konstrukcja drogi:

Na całym odcinku od km 0+000 do km 0+250 droga posiada nawierzchnię tłuczniową tj. – ulepszenie tłuczniem gruntu rodzimego gr. warstwy 5÷10cm i szerokości 3,80.

Nawierzchnia ta znajduje się z złym stanie technicznym, występują liczne wyboje – przełomy oraz zniszczony profil podłużny i poprzeczny przez katastrofalne wody opadowe spływające całą szerokością gruntu.

2.3 Elementy odwodnienia i przepusty:

Na całym odcinku drogi brak jest elementów odwodnienia.

III. STAN PROJEKTOWY

Dane projektowe:

- | | | | |
|---|---------------------|---|----------------------|
| - | klasa techniczna | - | L |
| - | korona drogi | - | 3,80m |
| - | szerokość jezdni | - | 2,80m |
| - | szerokość poboczy | - | 2x0,50m – utwardzone |
| - | prędkość projektowa | - | 30km/h |
| - | teren falisty | | |
| - | KR-1 | | |

3.1 Trasa projektowanej drogi:

Trasę zaprojektowano po istniejącym przebiegu drogi tłuczniowej z niewielkimi korektami mając na celu zminimalizowanie kosztów.

3.2 Niweleta drogi:

Niweleta przebudowywanej drogi jest przystosowana do stanu istniejącego oraz wjazdów do zabudowań.

Rzędne niwelety są wyższe od stanu istniejącego o sumę projektowanych warstw konstrukcyjnych które będą wykonane podczas przebudowy.

3.3 Konstrukcja drogi:

Przyjęto następującą konstrukcję drogi na całym odcinku trasy:

- warstwa ścieralna - z mieszanki mineralno-asfaltowej ściślej gr. 5cm
- górna warstwa podbudowy - z tłucznia gr. 15cm
- dolna warstwa podbudowy – wyrównanie podbudowy tłuczniem kamiennym średniej gr. 6cm

3.4 Odwodnienie:

Odprowadzenie wód opadowych z jezdni odbywać się będzie powierzchniowo.

3.5 Roboty ziemne:

Roboty ziemne należy wykonać mechanicznie przez dowóz ziemi na uzupełnienie poboczy.

3.6 Pobocza:

Przy przebudowie należy wykonać utwardzenia poboczy tłuczniem gr. 8cm na szerokości 0,50m po obu stronach drogi ze spadkiem poprzecznym 2%

Wszystkie parametry techniczne pokazano na przekroju normalno-konstrukcyjnym.

3.7 Dane dotyczące prowadzenia robót:

Roboty należy prowadzić zgodnie z założeniami technologicznymi zawartymi w Specyfikacjach Technicznych oraz przepisów BHP i Ppoż.

Ryszard Czapczyński
uprawnienia do projektowania
i wykonywania robót drogowych
Nr WZDP - 81/D/66
28-500 Kazimierza Wielka ul. Partyzantów 12/10

WYKAZ ROBÓT DO WYKONANIA PRZY PRZEBUDOWIE
drogi gminnej w miejscowości Wymysłów
od km 0+000 do 0+250 na dł. odcinka 250 mb

1) Roboty przygotowawcze i rozbiórkowe:

- roboty pomiarowe dla trasy drogowej – **0,250km**
- oczyszczenie nawierzchni z błota i ziemi – **950m²**

2) Roboty ziemne:

- wykonanie robót ziemnych w gr. kat I÷III z odwozem ziemi na odległość 4km – **62,5m³**

3) Podbudowa:

- wyrównanie istniejącej podbudowy tłuczniem kamiennym sortowanym gr. warstwy do 6cm – **45m³**
- górna warstwa podbudowy z tłucznia kamiennego gr. 15cm – **870m²**

4) Nawierzchnia:

- wykonanie warstwy ścieralnej gr. 5cm z mieszanki mineralno-asfaltowej ściślej standard III – **700m²**

5) Roboty zabezpieczające:

- utwardzenie poboczy materiałem kamiennym gr. 8cm - **250m²**

Ryszard Czupczyński
uprawnienia do projektowania
i wykonywania robót drogowych
Nr WZDP - 81/D/66
28-500 Kazimierza Wielka ul. Partyzantów 12/10

Przedmiar robót
Przebudowa drogi gminnej w miejscowości Wymysłów
od km 0+000 do km 0+250
dł. odcinka 250 mb

Lp.	Nr nr poz.	Opis kosztorysowy, jednostka miary, ilość	Jedn.	Ilość jednostki
I	II	III	IV	V
1		<u>I Roboty przygotowawcze</u> Roboty pomiarowe przy robotach ziemnych, dla trasy drogowej w terenie równinnym.	km	0,250
2		Oczyszczenie nawierzchni z błota i ziemi 250x3,8=950	m ²	950
3		<u>II Roboty ziemne</u> Roboty ziemne wykonane koparkami podsiębiernymi o pojemności 0,6m ³ z uzupełnieniem poboczy ziemią z dokopu z odległości 4km 250x2x0,5x0,25=62,5	m ³	62,5
4		<u>III Podbudowa</u> Wyrównanie istniejącej podbudowy tłuczniem kamiennym sortowanym gr. warstwy do 6cm 250x3x0,06=45	m ³	45
5		Wykonanie górnej warstwy podbudowy z tłucznia kamiennego gr. 15cm 250x3+8x3x5=870	m ²	870
6		<u>IV Nawierzchnia</u> Nawierzchnia z mieszank mineralno- asfaltowych standard III grubości warstwy ścieralnej po zagęszczeniu 5cm, transport mieszanki samochodami samowyladowczymi. 250x2,8=700	m ²	700
7		<u>V Inne</u> Utwardzenie poboczy materiałem kamiennym gr. 8cm 250x2x0,5=250	m ²	250

Ryszard Czapezyński
 uprawnienia do projektowania
 i wykonywania robót drogowych
 Nr WZDP - 81/D/66

Kosztorys ofertowy
Przebudowa drogi gminnej w miejscowości Wymysłów
od km 0+000 do km 0+250
dł. odcinka 250 mb

Lp.	Nr nr poz.	Opis kosztorysowy, jednostka miary, ilość	Jedn.	Ilość jednostki	Cena jednostki	Wartość netto
I	II	III	IV	V	VI	VII
1		<u>I Roboty przygotowawcze</u> Roboty pomiarowe przy robotach ziemnych, dla trasy drogowej w terenie równinnym.	km	0,250		
2		Oczyszczenie nawierzchni z błota i ziemi	m ²	950		
3		Razem część I <u>II Roboty ziemne</u> Roboty ziemne wykonane koparkami podsiębiernymi o pojemności 0,6m ³ z uzupełnieniem poboczy ziemią z dokopu z odległości 4km	m ³	62,5		
4		Razem część II <u>III Podbudowa</u> Wyrównanie istniejącej podbudowy tłuczniem kamiennym sortowanym gr. warstwy do 6cm	m ³	45		
5		Wykonanie górnej warstwy podbudowy z tłuczni kamienno-żwiłkowego gr. 15cm	m ²	870		
6		Razem część III <u>IV Nawierzchnia</u> Nawierzchnia z mieszanki mineralno- asfaltowej standard III grubości warstwy ścieralnej po zagęszczeniu 5cm, transport mieszanki samochodami samowyladowczymi.	m ²	700		
7		Razem część IV <u>V Inne</u> Utwardzenie poboczy materiałem kamiennym gr. 8cm	m ²	250		
		Razem część V				
		Ogółem część I + II + III + IV + V				

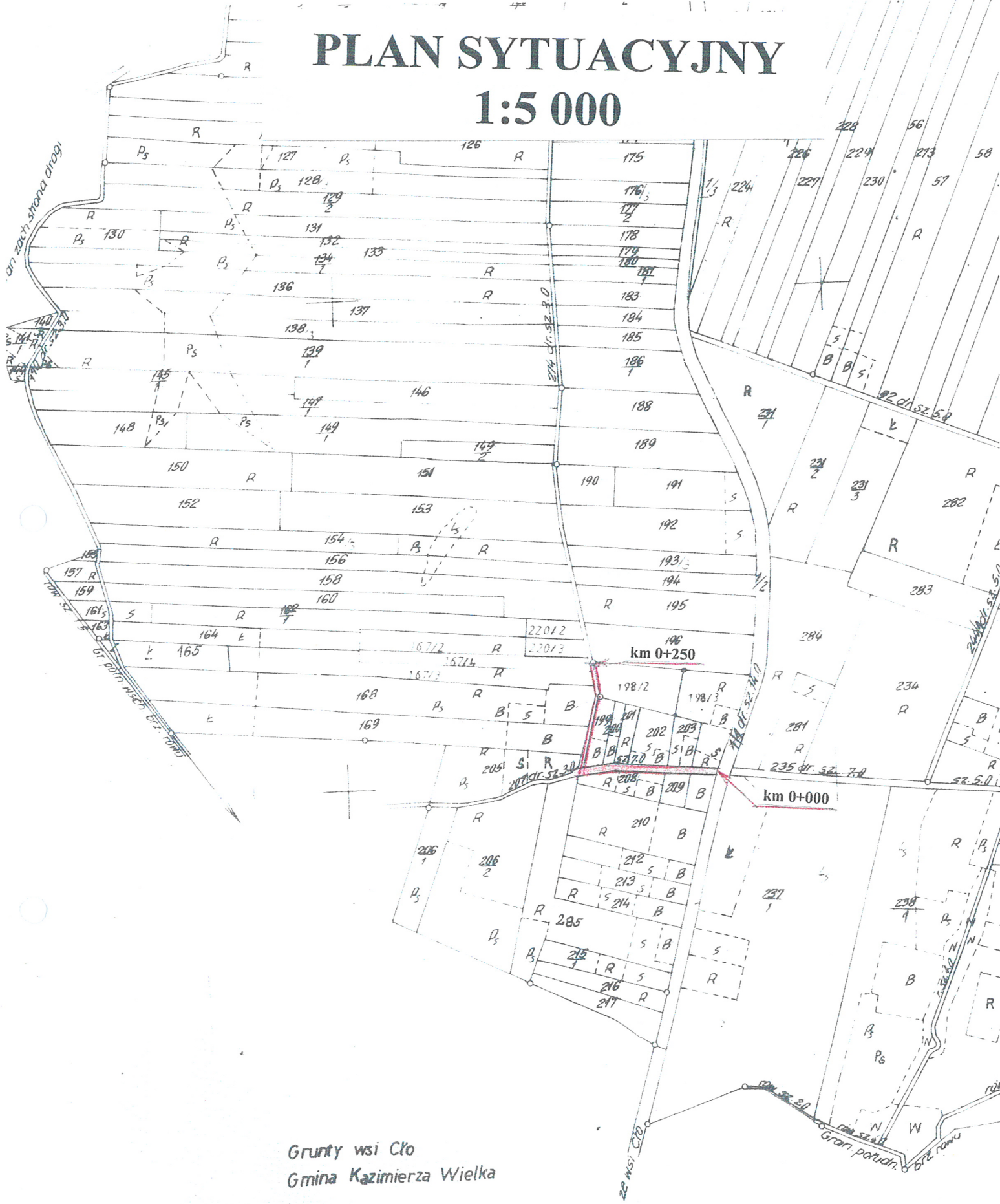
II CZĘŚĆ RYSUNKOWA

2.1 Plan sytuacyjny

2.2 Przekrój normalno-konstrukcyjny

PLAN SYTUACYJNY

1:5 000



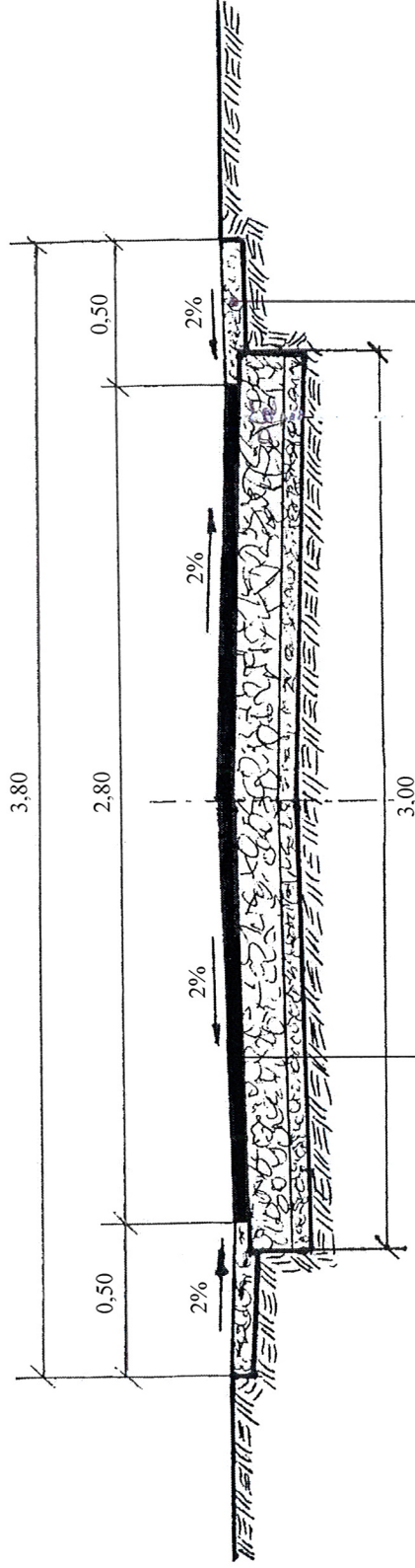
Grunty wsi Cło
Gmina Kazimierza Wielka

OBIEKT	Przebudowa drogi gminnej w m. Wymysłów od km 0+000 do km 0+250 dl. odcinka 250 mb	Skala 1:5 000
INWESTOR	Miasto i Gmina w Kazimierzy Wielkiej	Nr Rys.
NAZWA RYSUNKU	Plan sytuacyjny	Ryszard Czapezyński
PROJEKTANT	Czapezyński Ryszard WZDP-81/D/66	uprawnienia do projektowania i wykonywania robót drogowych Nr WZDP-81/D/66

PRZEKRÓJ NORMALNO-KONSTRUKCYJNY

Skala 1:25

Przebudowy drogi gminnej w m. Wymysłów od km 0+000 do km 0+250 dł. odcinka 250mb



W-wa ścieralna z betonu
asfaltowego gr. 5cm

Góna w-wa podbudowy
z tłuczniã żuźlowego gr. 10cm

Wyrównanie podbudowy
tłuczniã kamiennym
średniej gr. 6cm

Istniejąca konstrukcja drogi
z tłuczniã gr. 5÷15cm

Utwardzenie poboczy materiałem
kamiennym gr. 8cm

OBIEKT	Przebudowy drogi gminnej w m. Wymysłów odcinek od km 0+000 do km 0+250 dł. odcinka 250mb		Skala 1:25
INWESTOR	Miasto i Gmina w Kazimierzu Wielkiej		Nr Rys.
NAZWA RYSUNKU	Przekrój normalno-konstrukcyjny		
PROJEKTANT	Czapczyński Ryszard WZDP-81/D/66		

Ryszard Czapczyński
uprawnienia do projektowania
i wykonywania robót drogowych
Nr WZDP-81/D/66