

**Skrócony wypis ze skorowidza działek**

z dnia:17.01.2012

Ip.	NrOb	Nr działki	Ark.	Księga wiecz	Ch	Udział	właściciel / władający
1	27	126/33	1	KW 33327	WŁ	1/1	GMINA KAZIMIERZA WIELKA KOŚCIUSZKI 12; KAZIMIERZA WIELKA;
2	27	126/8	1	ABNIV- 7413/10/16/9	WŁ	1/1	GMINA KAZIMIERZA WIELKA KOŚCIUSZKI 12; KAZIMIERZA WIELKA;
				KW 33327	UK	1/1	WOJEWÓDZKI ZARZĄD PRACOWNICZYCH OGRODÓW DZIAŁKOWYCH KIELCE;
3	27	126/6	1	droga dopodarcza	SI	1/1	GMINA KAZIMIERZA WIELKA KOŚCIUSZKI 12; KAZIMIERZA WIELKA;
					ZA	1/1	URZĄD MIASTA I GMINY DROGI GOSPODARCZE KOŚCIUSZKI 12; KAZIMIERZA WIELKA;
4	27	296	1	D 14/93 G.P.-V- 7413/10	WŁ	1/1	GMINA KAZIMIERZA WIELKA KOŚCIUSZKI 12; KAZIMIERZA WIELKA;
				KW 33327			
5	27	299		KW 33327	WŁ	1/1	GMINA KAZIMIERZA WIELKA KOŚCIUSZKI 12; KAZIMIERZA WIELKA;
					UK	1/1	WOJEWÓDZKI ZARZĄD PRACOWNICZYCH OGRODÓW DZIAŁKOWYCH KIELCE;
6	27	300		KW 33327	WŁ	1/1	GMINA KAZIMIERZA WIELKA KOŚCIUSZKI 12; KAZIMIERZA WIELKA;
					UK	1/1	WOJEWÓDZKI ZARZĄD PRACOWNICZYCH OGRODÓW DZIAŁKOWYCH KIELCE;
7	27	86/1	1	DEC. G- 7004/15/10	WŁ	1/1	POWIAT KAZIMIERSKI KOŚCIUSZKI 12; 28-500 KAZIMIERZA WIELKA;
				DEC.SP.III. 7729- 265/05	ZA	1/1	POWIAT KAZIMIERSKI, POWIATOWY ZARZĄD DRÓG KOSZYCKA 29; 28-500 KAZIMIERZA WIELKA;
				DROGA NR. 15808			
				KW 36645			
				NOWY NR 0530 T			
				UCHW. NR. XXVI/125/2002			

Stwierdzam zgodność niniejszego  
wypisu oryginałem  
Kazimiera Wielka dnia 17.01.2012

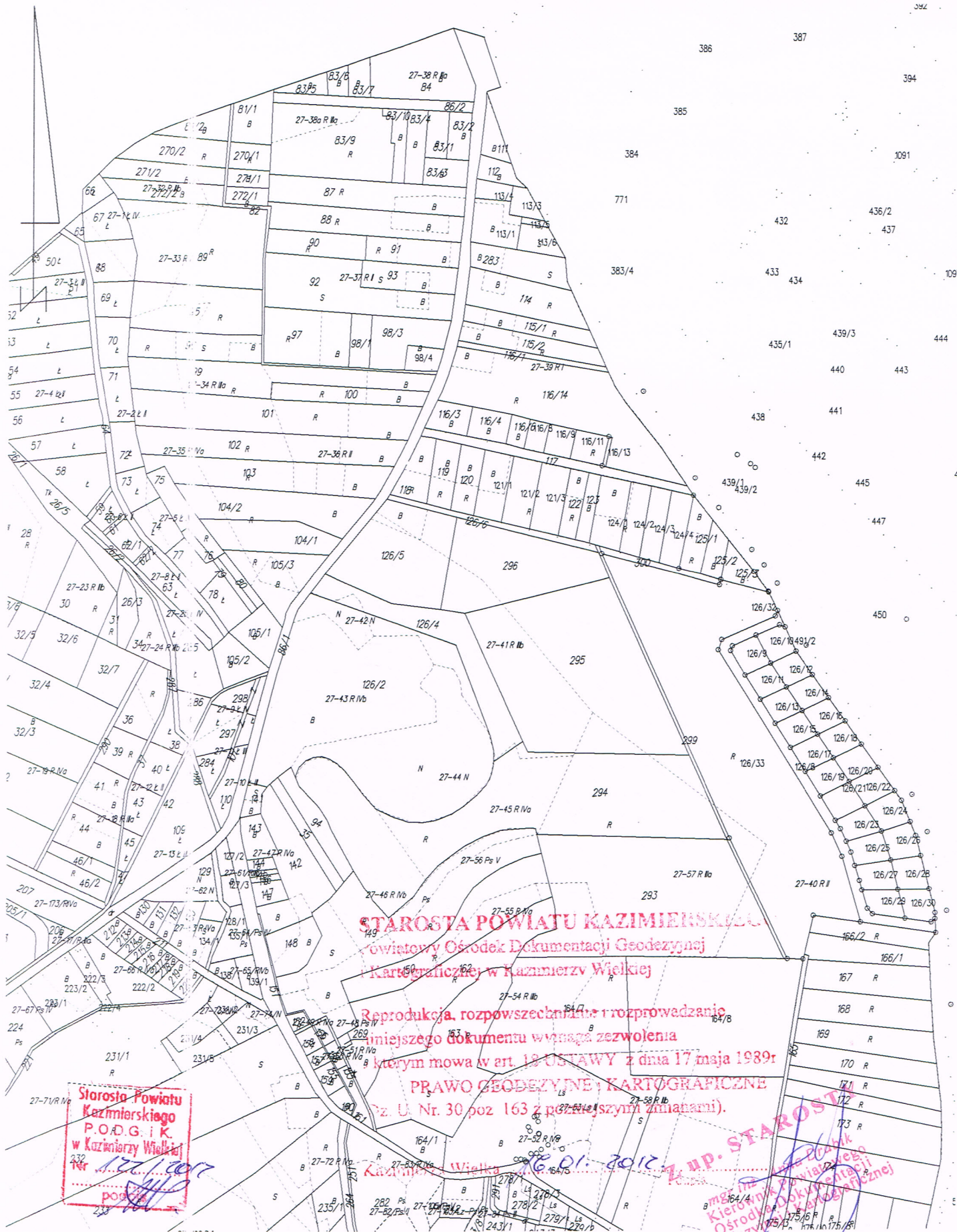
Starosta Powiatu  
Kazimierskiego  
P.O.D.G. i K.  
w Kazimierzy Wielkiej  
Nr 122/2012  
podpis

**Z up. STAROSTY**  
mgr inż. Anna Drabik  
Kierownik Powiatowego  
Ośrodka Dokumentacji  
Geodezyjnej i Kartograficznej

# MAPA EWIDENCJI GRUNTÓW

STAROSTWO POWIATOWE  
w Kazimierzy Wielkiej  
Wydział Geodezji, Katastru  
i Gospodarki Nieruchomościami

Obręb : Odonów  
Gmina : Kazimierza Wielka  
Nr ewid. mapy 259/8/525/75  
Skala 1 : 5000



STAROSTA POWIATU KAZIMIERSKIEGO  
Powiatowy Ośrodek Dokumentacji Geodezyjnej  
(Kartograficznej) w Kazimierzy Wielkiej

Reprodukcja, rozpowszechnianie i rozprowadzanie  
niniejszego dokumentu wymaga zezwolenia  
z którym mowa w art. 18 USTAWY z dnia 17 maja 1989r:

PRAWO GEODEZYJNE I KARTOGRAFICZNE  
z U. Nr. 30 poz. 163 z późniejszymi zmianami).

Starosta Powiatu  
Kazimierskiego  
P.O.D.G.I.K.  
w Kazimierzy Wielkiej  
Nr 122/2017  
poz. 122

06.01.2017  
Z up. Starosta  
Kazimierza Wielka  
Powiatowy Ośrodek Dokumentacji  
Geodezyjnej (Kartograficznej)