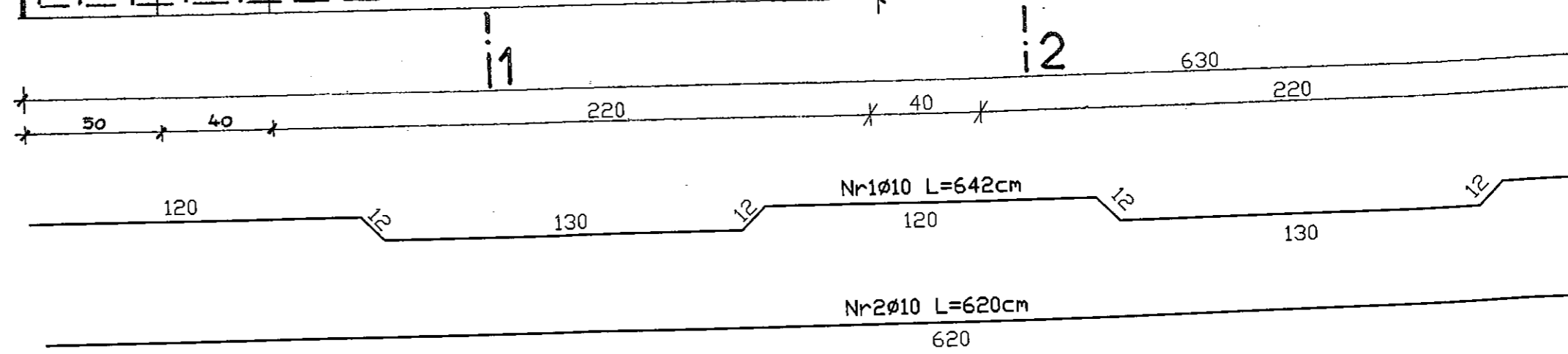
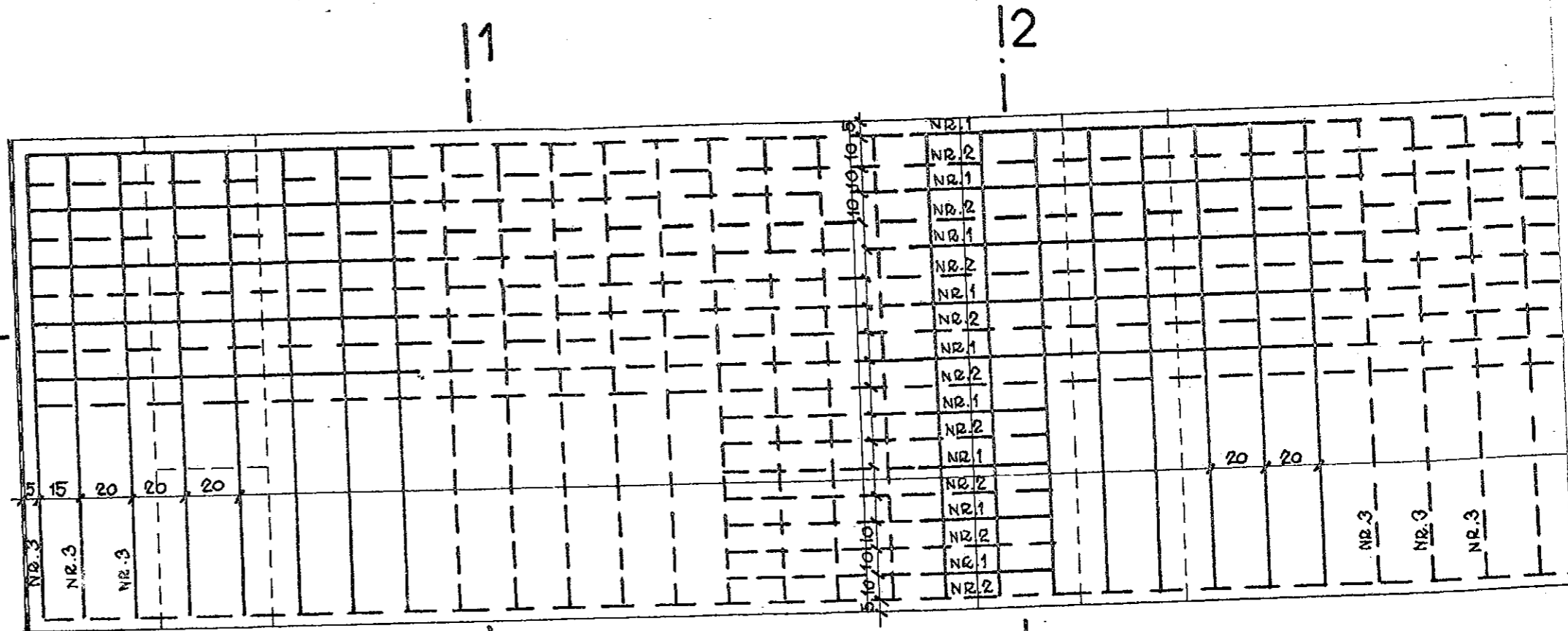


ZBROJENIE KŁADKI (zapora - budowla)

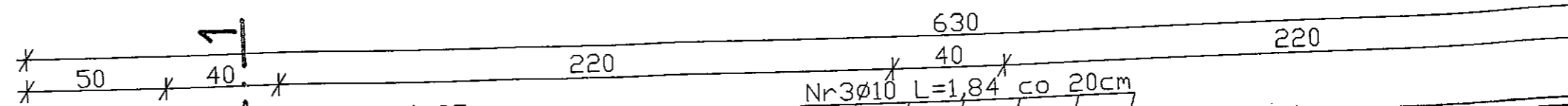
1:20

RZUT POZIOMY

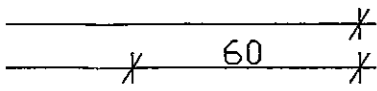
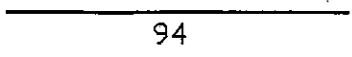
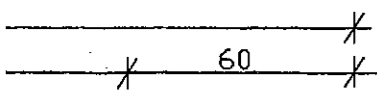
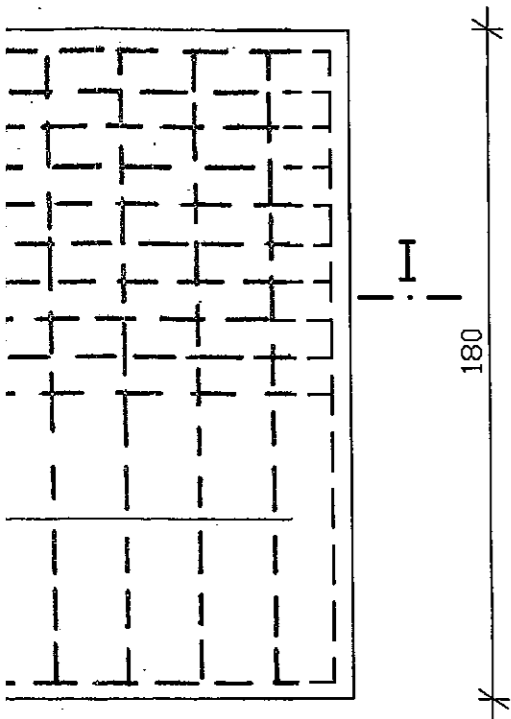
KŁADKA NA BUDOWLI PRZELEWOWEJ



PRZEKRÓJ PODŁUŻNY I-I



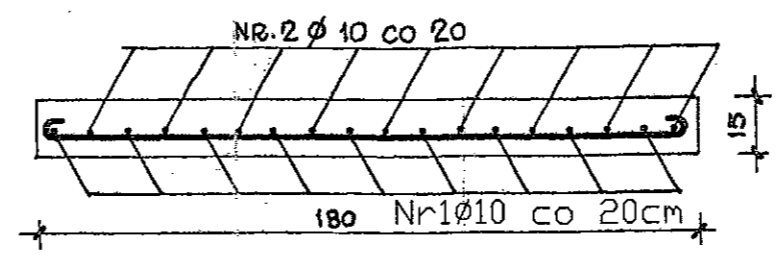
la przelewowa) L=6,30m



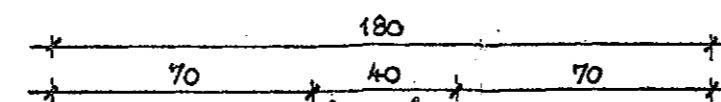
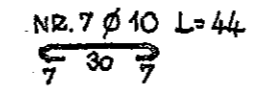
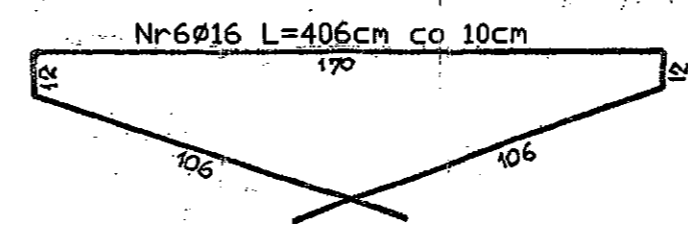
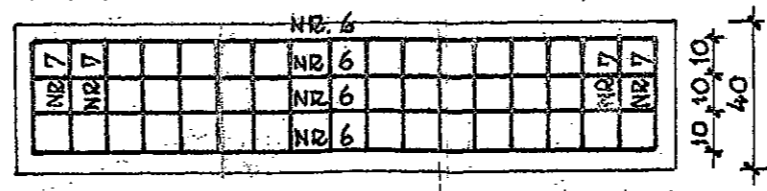
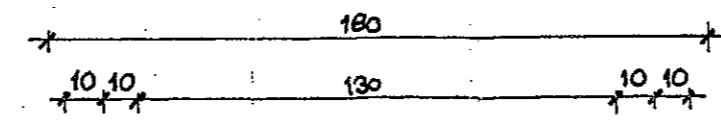
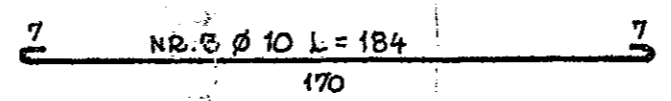
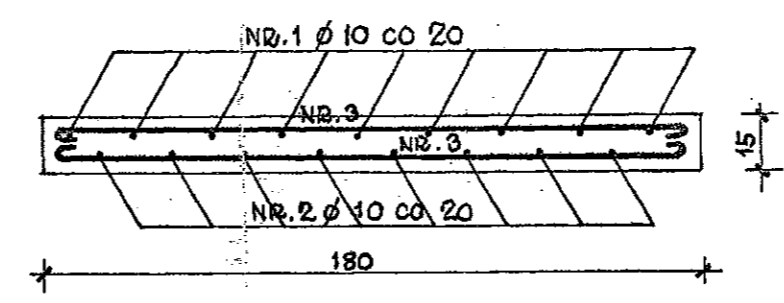
Nr8

3-3

1-1

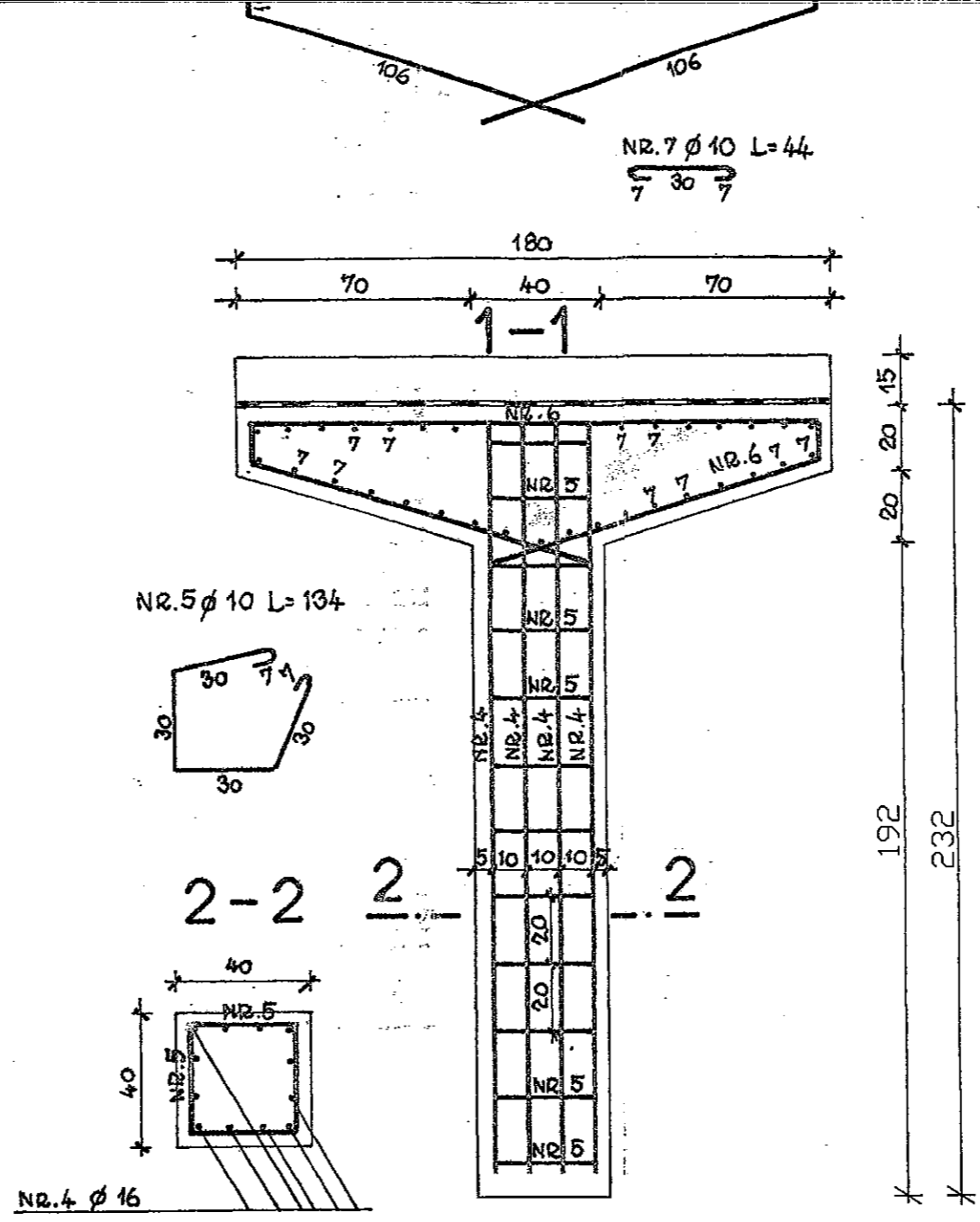
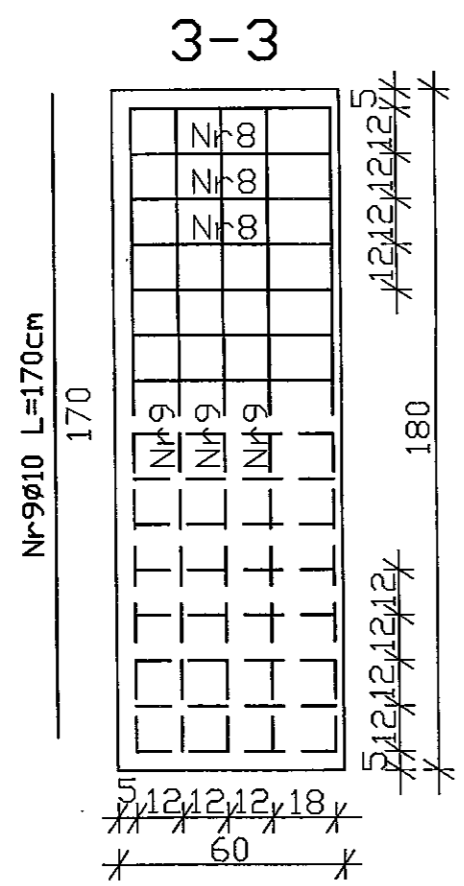
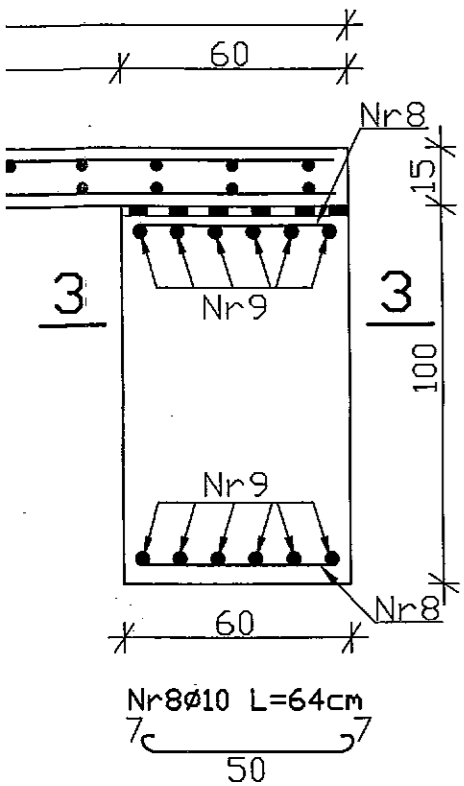


2-2



1-1

5



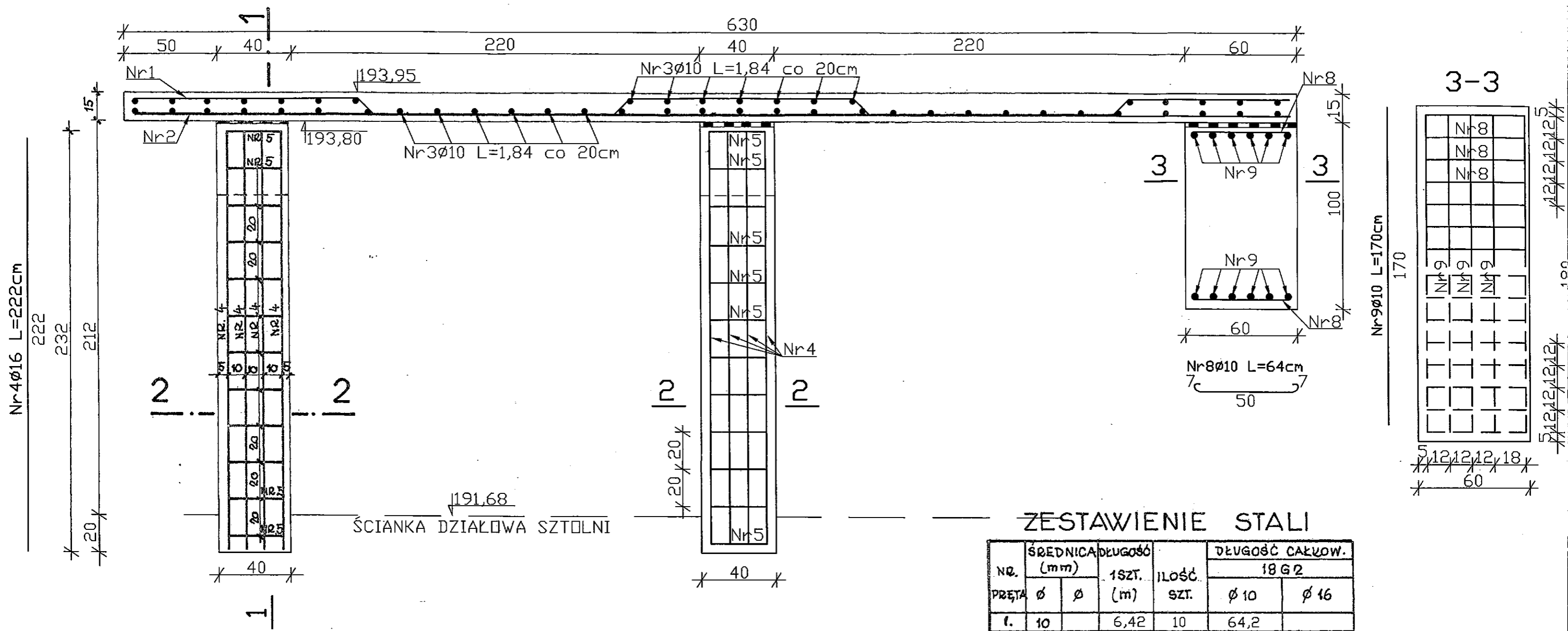
WYKAZ ILOŚCI I DŁUGOŚCI STALI

ZT. nr	ILOŚĆ SZT.	DŁUGOŚĆ CAŁKOW. 18 G 2	
		Ø 10	Ø 16
42	10	64,2	
20	9	55,8	
84	50	92,0	
22	24		53,28
34	24	32,16	
06	8		32,48
44	72	31,68	
64	15	9,6	
70	12	20,4	
		311,84	85,76
		0,617	1,58
W KG		192,40	135,50
z 5%		344	

BETON B22,5
STAL 18 G 2

BIURO INŻYNIERII ŚRODOWISKA "INŻYNIERIA"					
25-150 KIELCE		OŚ. BARWINEK 15/70			
NAZWA OPRACOWANIA	Projekt wykonawczy pn: Budowa zbiornika retencyjnego na rzece Małoszówka w m. Słonowice, Donosy i Kazimierzy Wielkiej - aktualizacja				SKALA 1:20
NAZWA ZAŁĄCZNIKA	ZBROJENIE KŁADKI				NR. RYS. 7D
FUNKCJA	NAZWISKO I IMIĘ	SPECJALNOŚĆ	UPR. BUD.	DATA	PODPIS
Główny projektant	mgr inż. Jan Macheta	WOD.-MEL SANITARNA	151/66/KL 558/94/KL	07.2010r.	<i>[Signature]</i>
Projektował	mgr inż. Janusz Kowalczyk			07.2010r.	<i>[Signature]</i>
Sprawdzający	mgr inż. Wacław Nalepa	HYDROTECHNICZNE	48/65/KL	07.2010r.	<i>[Signature]</i>

PRZEKROJ PODŁUŻNY 1-1



ZESTAWIENIE STALI

NO.	ŚREDNICA (mm)		DŁUGOŚĆ (m)	ILOŚĆ SZT.	DŁUGOŚĆ CAŁKOW. 18 G 2	
	PRETA φ	φ			φ 10	φ 16
1.	10		6,42	10	64,2	
2.	10		6,20	9	55,8	
3.	10		1,84	50	92,0	
4.		16	2,22	24		53,28
5.	10		1,34	24	32,16	
6.		16	4,06	8		32,48
7.	10		0,44	72	31,68	
8.	10		0,64	15	9,6	
9.	10		1,70	12	20,4	
RAZEM mb					311,84	85,76
CIĘŻAR 1mb					0,617	1,58
CIĘŻAR OGÓŁEM W KG					192,40	135,50
OGÓŁEM CIĘŻAR Z 5% DODATKIEM					344	