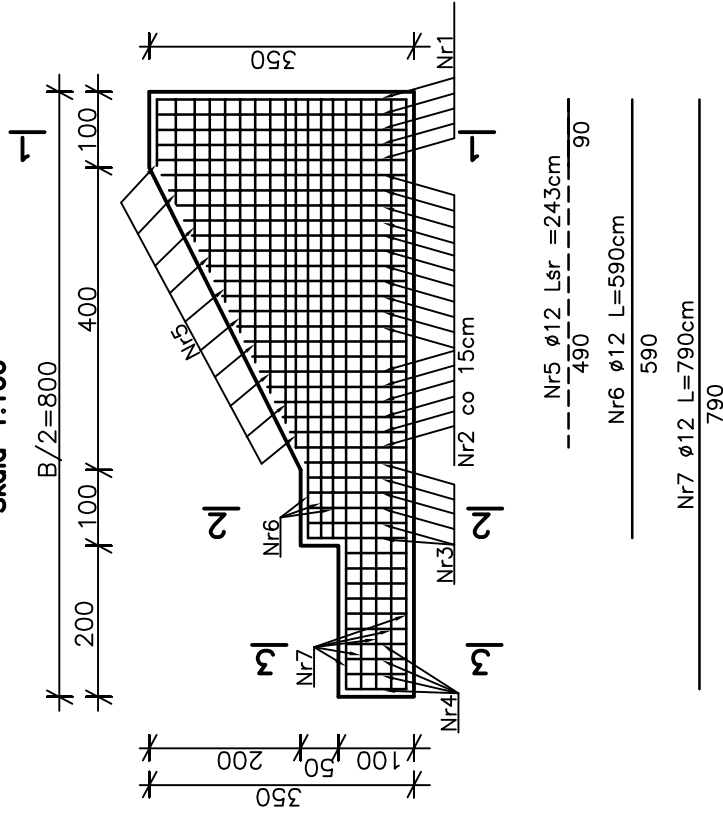


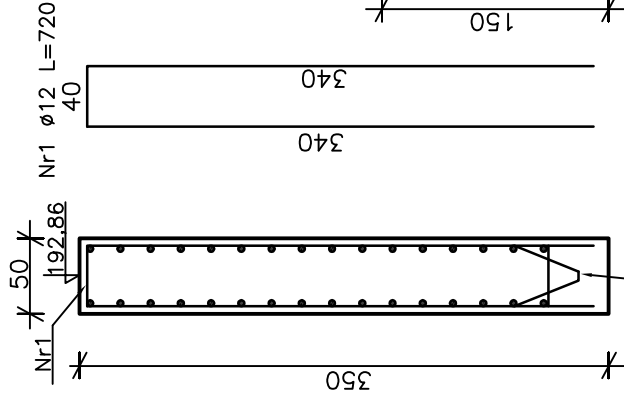
**ZBROJENIE ŚCIANY B/2**  
Skala 1:100



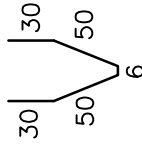
Zestawienie stali zbrojeniowej

Lp	Średnica [mm]	Długość [m]	Ilość [szt]	Stal	18G2	STOS
1	12	7,20	5	ø12	36	ø8
2	12	sr 5,20	27		139	
3	12	3,20	7		21	
4	12	3,20	27		59	
5	12	2,43	27		66	
6	12	5,90	6		35,4	
7	12	7,90	13		103	
8	8	1,66	27			45
Razem					459	45
Ciężar 1mb					0,888	0,395
Ciężar razem					407	18
Ciężar Ogółem 2x(407+18)=850kg						

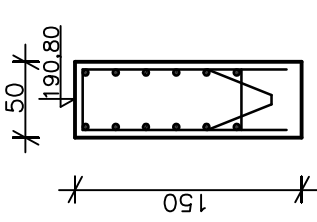
**PRZEKRÓJ 1-1**  
Skala 1:50



Nr8 ø8 L=166



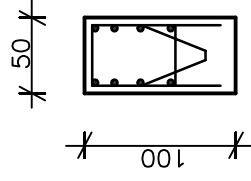
**PRZEKRÓJ 2-2**  
Skala 1:50



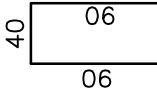
Nr3 ø12 L=320



**PRZEKRÓJ 3-3**  
Skala 1:50



Nr4 ø12 L=220



**BIURO INŻYNIERII ŚRODOWISKA "INŻYNIERIA"**  
OS. BARWIŃEK 15/70  
25-150 KIELCE

NAZWA OPRACOWANIA	Projekt budowlany pri: Budowa zbiornika retencyjnego na rzece Małoszówka w m. Słonowice, Donosy i Kazimierzy Wielkiej – aktualizacja			SKALA	1:100
NAZWA ZAŁĄCZNIKA	ZBROJENIE ŚCIANY B/2			NR. RYS.	22
FUNKCJA	NAZWISKO I IMIĘ	SPECJALNOŚĆ	UPR. BUD.	DATA	PODPIS
Główny projektant	mgr inż. Jan Macheta	WOD-MEL SANITARNIA	151/66/KL 558/94/KL	07.2010r.	
Projektował	mgr inż. Janusz Kowalczyk			07.2010r.	
Sprawdzający	Wacław Nałepa	HYDROTECHNICZNE	48/65/KL	07.2010r.	

BETON HYDROTECHNICZNY  
BH-22,5; W-6; M-150  
STAL A-II  
STOS