

Egz.Nr5

**DOKUMENTACJA GEOTECHNICZNA BADAŃ
PODŁOŻA GRUNTOWEGO POD SIĘĆ
KANALIZACYJNĄ I WODOCIĄGOWĄ
W MIEJSCOWOŚCI ODOŃÓW GMINA :
KAZIMIERZA WIELKA WOJEWÓDZTWO
ŚWIĘTOKRZYSKIE**

LISTOPAD 2007

SPIS TREŚCI:

1. Wstęp
2. Położenie geograficzne, morfologia i hydrografia
3. Ogólna charakterystyka projektowanej inwestycji
4. Zakres wykonanych prac terenowych
5. Warunki geologiczno - inżynierskie
6. Warunki wodne podłoża
7. Wnioski

Spis załączników

1. Mapa orientacyjna
2. Mapa topograficzna w skali 1 : 25000
3. Mapa sytuacyjna w skali 1 : 1000 z lokalizacją otworów
4. Profile geotechniczne otworów

1. WSTĘP

Niniejsze opracowanie wraz z robotami terenowymi wykonano w miesiącu listopadzie 2007 roku. Celem opracowania jest określenie warunków gruntowo - wodnych dla projektowanej inwestycji tj. sieci kanalizacyjnej w miejscowości Odonów gm. Kazimierza Wielka. W opracowaniu przedstawiono również kategorię urabialności gruntów występujących na badanym terenie. W opracowaniu uwzględniono następujące branżowe normy gruntowe:

- PN - B - 02481 - Geotechnika, Terminologia podstawowa
- PN - B - 02479 - Geotechnika – Dokumentowanie geotechniczne
- PN - 74/B - 04452 - Badania polowe gruntów
- PN - 80/B - 1800 - Klasyfikacja i określenie środowisk
- PN - 81/B - 03020 - Posadowienie bezpośrednie budowli
- PN - 86/B - 02480 - Grunty budów lane - podział
- PN - 88/B - 04481 - Grunty budowlane - badania próbek
- Rozporządzenie MSWiA z dnia 24.09.1998 r. w sprawie geotechnicznych warunków posadowienia obiektów budowlanych (Dz. Ust. nr 126 poz. 839)

2. POŁOŻENIE GEOGRAFICZNE, MORFOLOGIA I HYDROGRAFIA.

Dokumentowany teren badań, położony jest w miejscowości Odonów, który leży na południe w odległości 1 km od gminy Kazimierza Wielka woj. świętokrzyskie.

Morfologicznie badany teren jest związany z doliną rzeki Makoszówka. Rzędne wysokościowe terenu wahają się w granicach 213,0-221,5 m.n.p.m.

3. OGÓLNA CHARAKTERYSTYKA PROJEKTOWANEJ INWESTYCJI

Projektowana inwestycja obejmuje wykonanie sieci kanalizacyjnej \varnothing 200, o długości ok. 800 m. i 18 studzienek \varnothing 1000 oraz sieci wodociągowej z rur PCV \varnothing 110 o długości ok. 850 m.

3. ZAKRES WYKONANYCH PRAC TERENOWYCH

Prace terenowe przeprowadzone były w miesiącu listopadzie 2007 roku i obejmowały wykonanie 9 otworów badawczych pod planowaną inwestycję budowy sieci wodociągowej i kanalizacyjnej do głębokości 3,0 mb. Łącznie odwiercono 27,0 mb. otworów. Przy wykonywaniu otworów dokonywano na bieżąco opisów makroskopowych przewierczanych gruntów, stopień plastyczności i zagęszczenia gruntów.

Lokalizacja wykonanych otworów została wskazana na załączniku nr 3 natomiast ich profile geotechniczne na załącznikach nr 4 niniejszego opracowania.

4. WARUNKI GEOLOGICZNO-INŻYNIERSKIE PODŁOŻA

Przeprowadzone badania terenowe wykazały w profilach gruntowych, grunty kat. III. W aspekcie litologicznym są to pyły pzw. kat. III. Uśredniony profil całej dokumentowanej trasy wodociągowej i kanalizacyjnej do głęb. 3,0 mb. przedstawia się następująco:

0,0 - 3,0 pyły pzw. Kat III stanowiące - 100%

6. WARUNKI WODNE

W wykonanych 9 otworach badawczych do głębokości 3,0 mb. nie stwierdzono zalegania zwierciadła wody.

7. WNIOSKI

- Procentowy udział gruntów kat. III urabialności do głęb. 3,0 mb. stanowią 100%
- Na terenie badań nie stwierdzono zalegania zwierciadła wody do głęb. 3,0 mb.
- Zachować strefę przemarzania podłoża Hz - 1,0 ppt



pow. pinczowski

DZIAŁOSZYCE

SKALBMIERZ

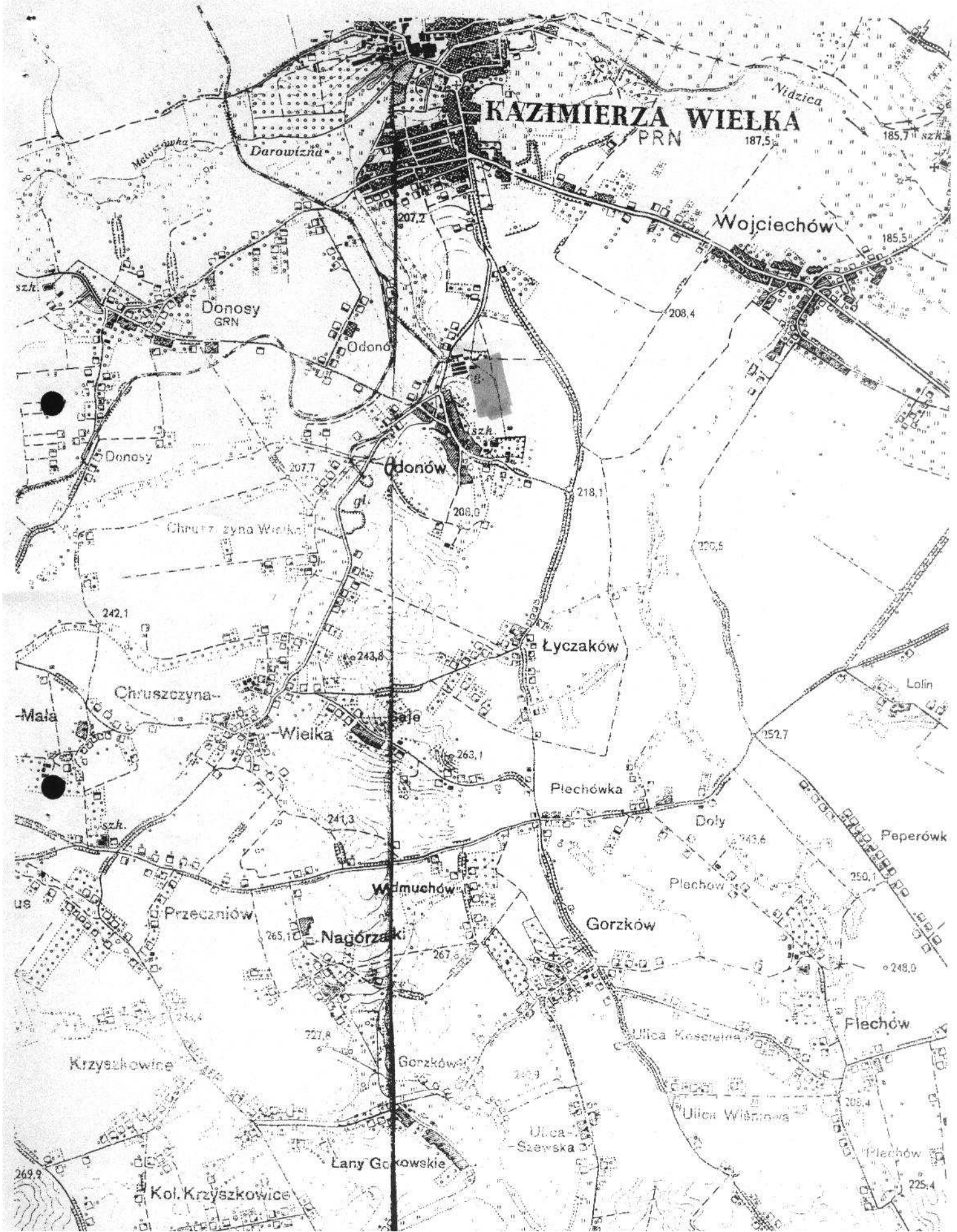
TKA

KAZIMIERZA WIELKA

pow. kazimierski

KPR

PROSZOWICE



KAZIMIERZA WIELKA

PRN

187.5

Wojciechów

Donosy

Odonów

Lyczaków

Wielka

Wdmuchów

Nagórzaki

Gorzków

Flechów

Krzyżkowice

Kol. Krzyżkowice

Lany Gorzkowskie

Ulica Koszarowa

Ulica Sławska

Ulica Wiercowa

269.9

264.4

265.1

267.6

269

268.4

225.4

242.1

243.8

241.3

252.7

250.1

248.0

220.5

218.1

208.0

208.4

207.2

207.7

185.7

185.5

Nidzica

Maluszanka

Darowizna

Odonów

Donosy

Chruszczyna Wielka

Chruszczyna

Mała

Plechówka

Dolny

Peperówk

Przecznów

Gorzków

Plechów

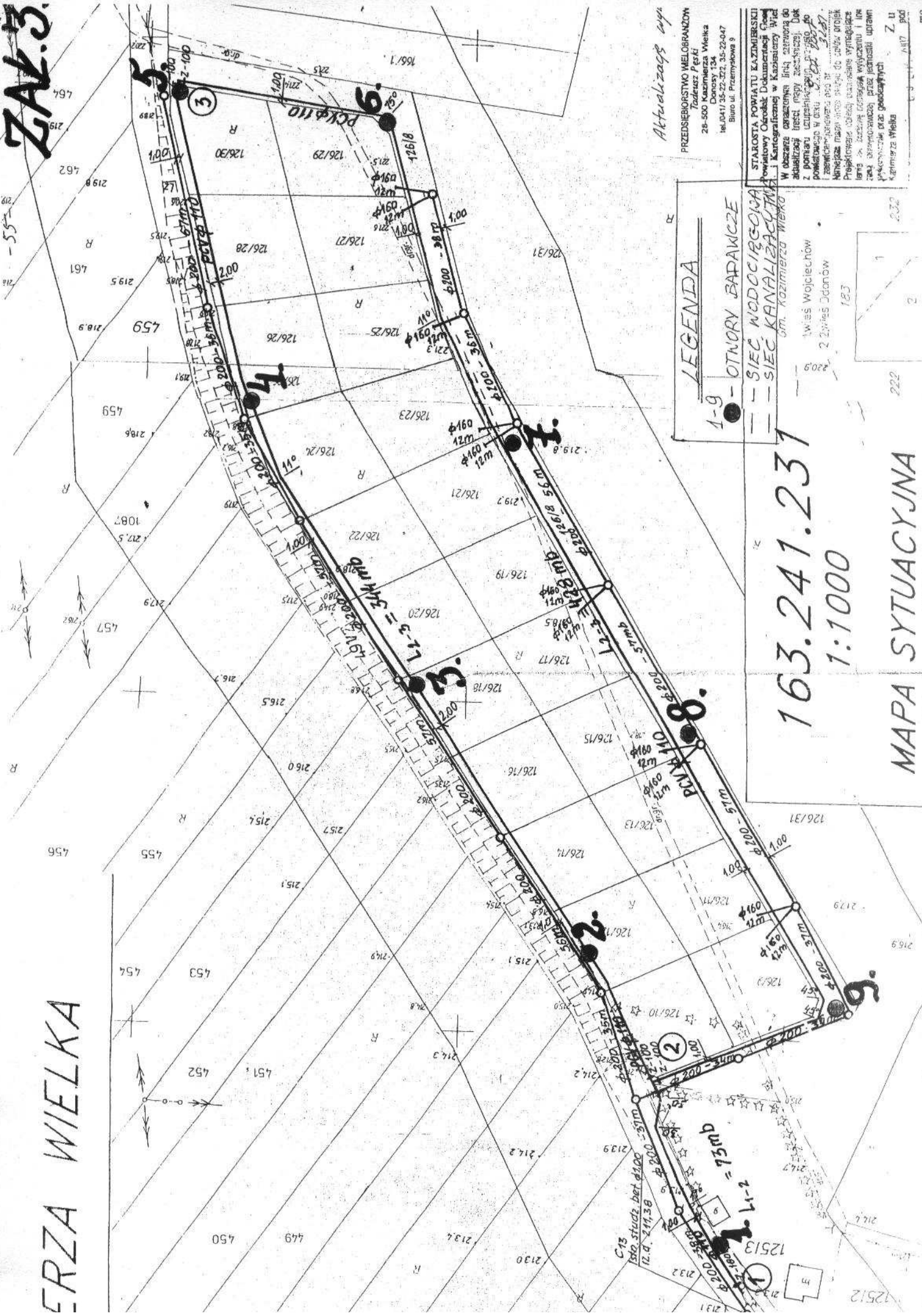
Plechów

us

ZAK. 3.

-55-

ERZA WIELKA



LEGENDA

- 1-9 - OTNORY BARAKOWE
- SIEC WODOCIERGOWA
- - - SIEC KANALIZACYJNA

163.241.231

1:1000

MAPA SYTUACYJNA

Zatopiona w 1993r. przez

Actualizacja wy.

PRZEDSIĘBIORSTWO WIELORAMZOWO
Tadeusz Pełki
28-500 Kazimierza Wielka
Dąbrowski 134
tel. 0417 35-22-22, 35-22-047
Biuro ul. Przemysłowa 9

STAROSTA POWIATU KAZIMIEBSKI
Powiatowy Ośrodek Dokumentacji Geodezyjnej
Karczemskiej w Kazimierzy Wielkiej
W obszarze opracowania lista szeregowo doaktualizacji treści mapy zasadniczej. Dok z pomiaru uzupełnienia...
Niniejsza mapa...
Projektowane...
Z u
Kazimierza Wielka

Wścis Wojciechów
2 214-15 Dąbnow

183

222

232

232

232

232

232

232

232

232

232

232

232

232

232

232

Obiekt: *SIĘC KANALIZACYJNA
I WODOCIĘCIOWA.*

Nr
4.


PROFIL GEOTECHNICZNY OTWORU Nr: *1,2,3.*


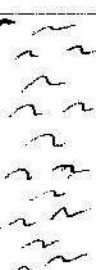



Miejscowość: *ODONÓW*
Gmina: *KAZIMIERZA W-KA*
Powiat: *KAZIMIERZA W-KA*
Województwo: *ŚWIĘTOKRZYSKIE*

Głębokość: 3,0 m

Data wiercenia:
Zleceniodawca:
Wykonawca:
Opis warstw wykonat:

Objaśnienia: cyfry z lewej strony znaków oznaczają rubryki w których należy je umieszczać

1	rury	3	 strefa wodonośna	4	+ do skrzynki ▼ wody	11	W- wilgotny M.-mokry N- nawodniony	13	tłp- twar dopła pzw- półzwa w- zwarty ln- luźny szg- średnioza zg- zagęszczo
2	▼ poziom ustalony ∇ poziom nawiercony	4	○o strukturze nienarusz. ⊙o wilgotności naturaln.	11	Wilgotność s- suchy mw- małowilgotny	13	Stan gruntu pln- płynny mpl- miękkoplastyczny pl- plastyczny		

Za- swanie	Woda		Pobrane próby	Profil		Głębokość w m	Grubość w m.	Opis warstw	Symbol gruntu	Wilgotność	Ilość walczków	Stan gruntu	Nr w-wy geotechniczne
	Poziom ustalony i nawiercony	Strefa wodonośna		stratygraficzny	litologiczny								
1	2	3	4	5	6	7	8	9	10	11	12	13	14
								<i>OTWÓR NR.1 - 2134 m n.p.m.</i>					
				<i>CZWARTORZĘD</i>		<i>3,0</i>	<i>3,0</i>	<i>P4K4 P2W.</i>					
				<i>CZWARTORZĘD</i>		<i>3,0</i>	<i>3,0</i>	<i>OTWÓR NR.2 - 215 m n.p.m.</i>					
				<i>CZWARTORZĘD</i>		<i>3,0</i>	<i>3,0</i>	<i>P4K4 P2W.</i>					
				<i>CZWARTORZĘD</i>		<i>3,0</i>	<i>3,0</i>	<i>OTWÓR NR.3 - 2177 m n.p.m.</i>					
				<i>CZWARTORZĘD</i>		<i>3,0</i>	<i>3,0</i>	<i>P4K4 P2W.</i>					

Opracował

Data

Podpis

Obiekt: *SIEĆ WODOCIĄGOWA
I KANALIZACYJNA.*

Nr
47

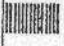
PROFIL GEOTECHNICZNY OTWORU Nr: *4, 5, 6.*

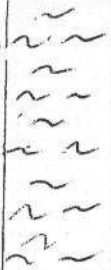


Miejscowość: *ODONÓW*
Gmina: *KAZIMIERZA W-KA*
Powiat: *KAZIMIERZA W-KA*
Województwo: *ŚWIĘTOKRZYSKIE*

Głębokość: 3,0 m

Data wiercenia:
Zleceniodawca:
Wykonawca:
Opis warstw wykonął:

Objaśnienia: cyfry z lewej strony znaków oznaczają rubryki w których należy je umieszczać

1	rury	3	 strefa wodonośna	4	+ do skrzynki ▼ wody	11	W- wilgotny M.-mokry N- nawodniony	13	tlp- twardopła pzwł- półzwar w- zwarty ln- luźny szg- średnioza zg- zagęszczony
2	▼ poziom ustalony ▽ poziom nawiercony	4	○o strukturze nienarusz. ○o wilgotności naturaln.	11	Wilgotność s- suchy mw- małowilgotny	13	Stan gruntu płn- płynny mpl- miękkoplastyczny pl- plastyczny		

Za- mianowanie	Woda		Pobrane próby	Profil		Głębokość w m	Grubość w m.	Opis warstw	Symbol gruntu	Wilgotność	Ilość wałeczków	Stan gruntu	Nr w-wy geotechnicznej
	Poziom ustalony i nawiercony	Strefa wodonośna		stratygraficzny	litologiczny								
1	2	3	4	5	6	7	8	9	10	11	12	13	14
								<i>OTWÓR NR.4-217,0 m n.p.m.</i>					
				<i>CZWARTRZĘD</i>		<i>3,050</i>		<i>P4E4 P210</i>					
								<i>OTWÓR NR.5-220 m n.p.m.</i>					
				<i>CZWARTRZĘD</i>		<i>3,050</i>		<i>P4E4 P210</i>					
								<i>OTWÓR NR.6-224,5 m n.p.m.</i>					
				<i>CZWARTRZĘD</i>		<i>3,050</i>		<i>P4E4 P210</i>					
								Opracował	Data		Podpis		

Obiekt: SIĘC WODOKANALIZACYJNA
I KANALIZACYJNA

Nr z
1/1


PROFIL GEOTECHNICZNY OTWORU Nr: 7, 8, 9

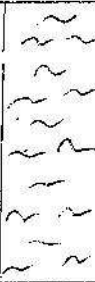


Miejscowość: ODONÓW
Gmina: KAZIMIERZA W-KA
Powiat: KAZIMIERZA W-KA
Województwo: ŚWIĘTOKRZYSKIE

Głębokość: 3,0 m

Data wiercenia:
Zlecceniodawca:
Wykonawca:
Opis warstw wykonął:

Objaśnienia: cyfry z lewej strony znaków oznaczają rubryki w których należy je umieszczać

1	rury	3	 strefa wodonośna	4	+ do skrzynki ▼ wody	11	W- wilgotny M.-mokry N- nawodniony	13	tlp- twardoplasty pzw- półzwały w- zwarty ln- luźny szg- średniozagię zg- zagęszczony
2	▼ poziom ustalony ▽ poziom nawiercony	4	○o strukturze nienarusz. ⊙o wilgotności naturaln.	11	Wilgotność s- suchy mw- małowilgotny	13	Stan gruntu płn- płynny mł- miękkoplastyczny pl- plastyczny		

Z. owanie	Woda		Pobrane próby	Profil		Głębokość w m	Grubość w m.	Opis warstw	Symbol gruntu	Wilgotność	Ilość wateczków	Stan gruntu	Nr w-wy geotechnicznej	
	Poziom ustalony i nawiercony	Strefa wodonośna		stratygraficzny	litologiczny									
1	2	3	4	5	6	7	8	9	10	11	12	13	14	15
								<u>OTWOR NR. 7 - 220,4 m n.p.m</u>						
				<u>CEWARTURZED</u>		<u>3,0</u>	<u>3,0</u>	<u>P4K4 P2W.</u>						
								<u>OTWOR. NR. 8 - 218,7 m n.p.m</u>						
				<u>CEWARTURZED</u>		<u>3,0</u>	<u>3,0</u>	<u>P4K4 P2W.</u>						
								<u>OTWOR. NR. 9 - 217,0 m n.p.m</u>						
				<u>CEWARTURZED</u>		<u>3,0</u>	<u>3,0</u>	<u>P4K4 P2W.</u>						

Opracował

Data

Podpis