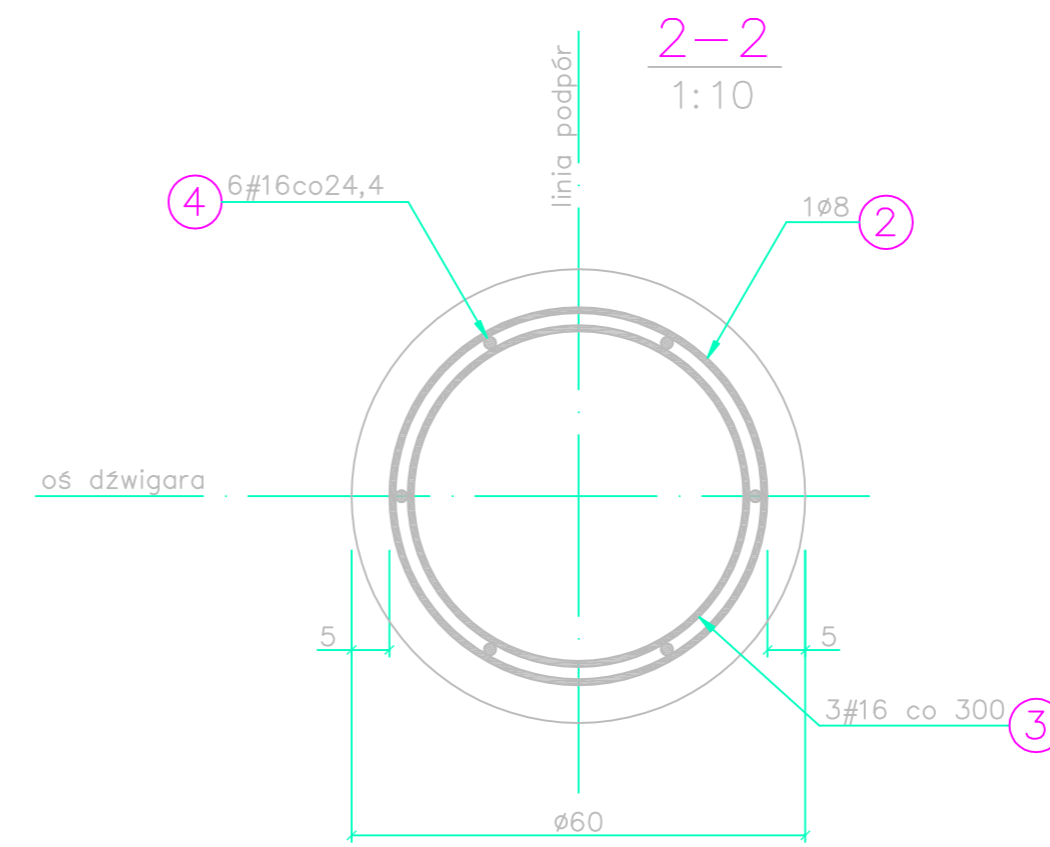
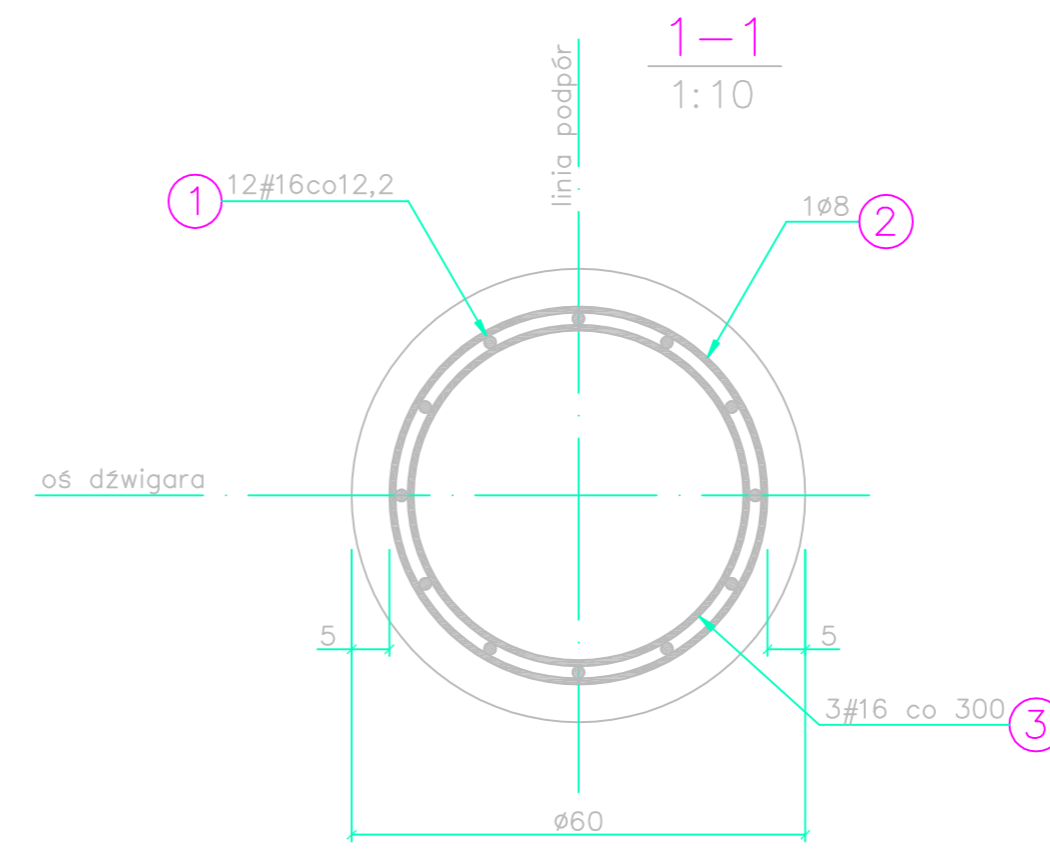
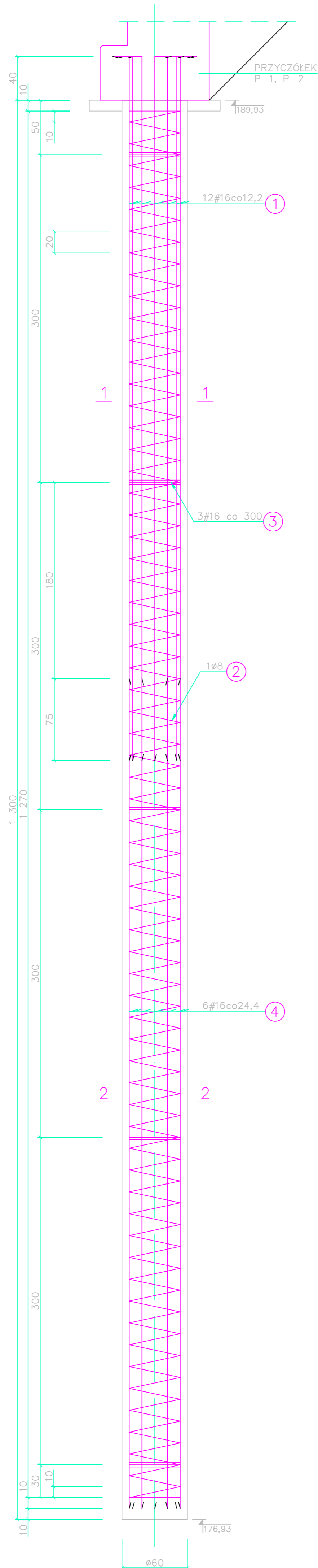


Posadowienie przyczółków kładki. Pale fundamentowe $\phi 60$, $l=13,0m$

Skala 1:25



ZESTAWIENIE STALI ZBROJENIOWEJ DLA PALI $\phi 60$, $l=13,0m$

OZ. EL.	OZ. NIP. PRĘTA	KSZTAŁT PRĘTA	ŚREDNICA		DŁUGOŚĆ [cm]	ILOŚĆ [szt]	A-0 A-II	
			A-0	A-II			$\phi 8$	$\phi 16$
szt. 4	1	18 645		16	660	12		317
	2	49,2 63,5x20	8		10970	1		439
Pali $\phi 60$, $l=13,0m$	3	43,6 l=137		16	137	15		83
	4	760		16	760	6		183
RAZEM						[mb]	439	583
RAZEM						[kg]	174	920
OGÓŁEM						[kg]		1094

BETON B20 $V=14,7 m^3$
max W/C = 0,60, zawart. cementu >280 kg/m³
STAL ZBROJENIOWA A-II (18G2-b), A-0 (St0S-b)

UWAGI:

1. Rozmieszczenie pali fundamentowych odpowiada określonej na sytuacji lokalizacji przyczółków wraz z punktami geodezyjnymi.
2. Minimalna otulina prętów zbrojenia 5 cm.
3. Pręt uzwojenia $\phi 8$ spawać w 50% punktów przecięcia do zbrojenia głównego #16.
4. Pręty 3#16 (poz. 3) spawać ze sobą punktowo w 4 miejscach na obwodzie.

OZNACZENIA:

- #16 – pręt zbrojeniowy ze stali A-II
- $\phi 8$ – pręt zbrojeniowy ze stali A-0

Inwestor: Gmina Kazimierza Wielka ul. T. Kościuszki 12 28-500 Kazimierza Wielka		Wykonawca: SERPENTYNA Marek Faryna 30-065 Kraków ul. Podgórska 17A/36	
PROJEKT BUDOWLANY			
Kładka na rzece Małoszówka w Kazimierzy Wielkiej			
Adres obiektu budowlanego: Miasto: Kazimierza Wielka Powiat: kazimierski Województwo: świętokrzyskie			
BRANŻA KONSTRUKCYJNA			
Projektant:	mgr inż. Bartosz Ludomirski	ur. nr 143/2002	Podpis:
Specjalność:	specjalność: konstrukcyjno-budowlana	ur. nr 112/92	Podpis:
Opracował:	mgr inż. Piotr Onela	specjalność: konstrukcyjno-budowlana	Podpis:
Nazwa projektu:	Posadowienie przyczółków kładki. Pale fundamentowe $\phi 60$, $l=13,0 m$	Wzrost:	176,93
Projekt nr 3	styczeń 2006	Wzrost:	176,93
		Skala:	1:25