

MAPA ZASADNICZA

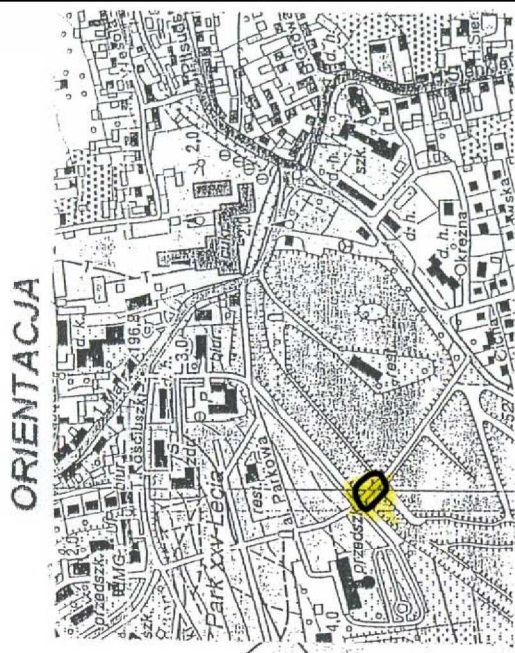
Skala 1 : 500

Ark. mapy 163.241.1243

Woj. świętokrzyskie
Gmina : Kazimierza Wielka
Obręb: m. Kazimierza Wielka

Nieruchomość nr nr 2601/1 i 2576/1

| | |
|----------------------------|----------------------------------------------------------------------------------------------------|
| Investor: | Gmina Kazimierza Wielka ul. T. Kosciuszki 12 28-500 Kazimierza Wielka |
| Wykonawca: | SERPENTYNA Marek Faryna 30-865 Kraków ul. Podłęska 17A/36 |
| Nazwa obiektu budowlanego: | PROJEKT BUDOWLANY |
| Adres obiektu budowlanego: | Kładka na rzece Matoszówka w Kazimierzy Wielkiej |
| Województwo: | świętokrzyskie |
| Powiat: | kazimierski |
| Miasto: | Kazimierza Wielka |
| BRANŻA ELEKTRYCZNA | |
| Projektant: | mgr inż. Jacek Baran upr. nr WIP/0081/P00E/05 specjalność: elektryczna i elektroenergetyczna |
| Sprawdzający: | inż. Grzegorz Domowicz upr. nr 52/2003 specjalność: elektryczna i elektroenergetyczna |
| Nazwa rysunku: | Plan sytuacyjny, orientacja |
| Projekt nr. 3 | styczeń 2006 |
| Nr rys.: | 1 |
| Skala: | 1:500 |

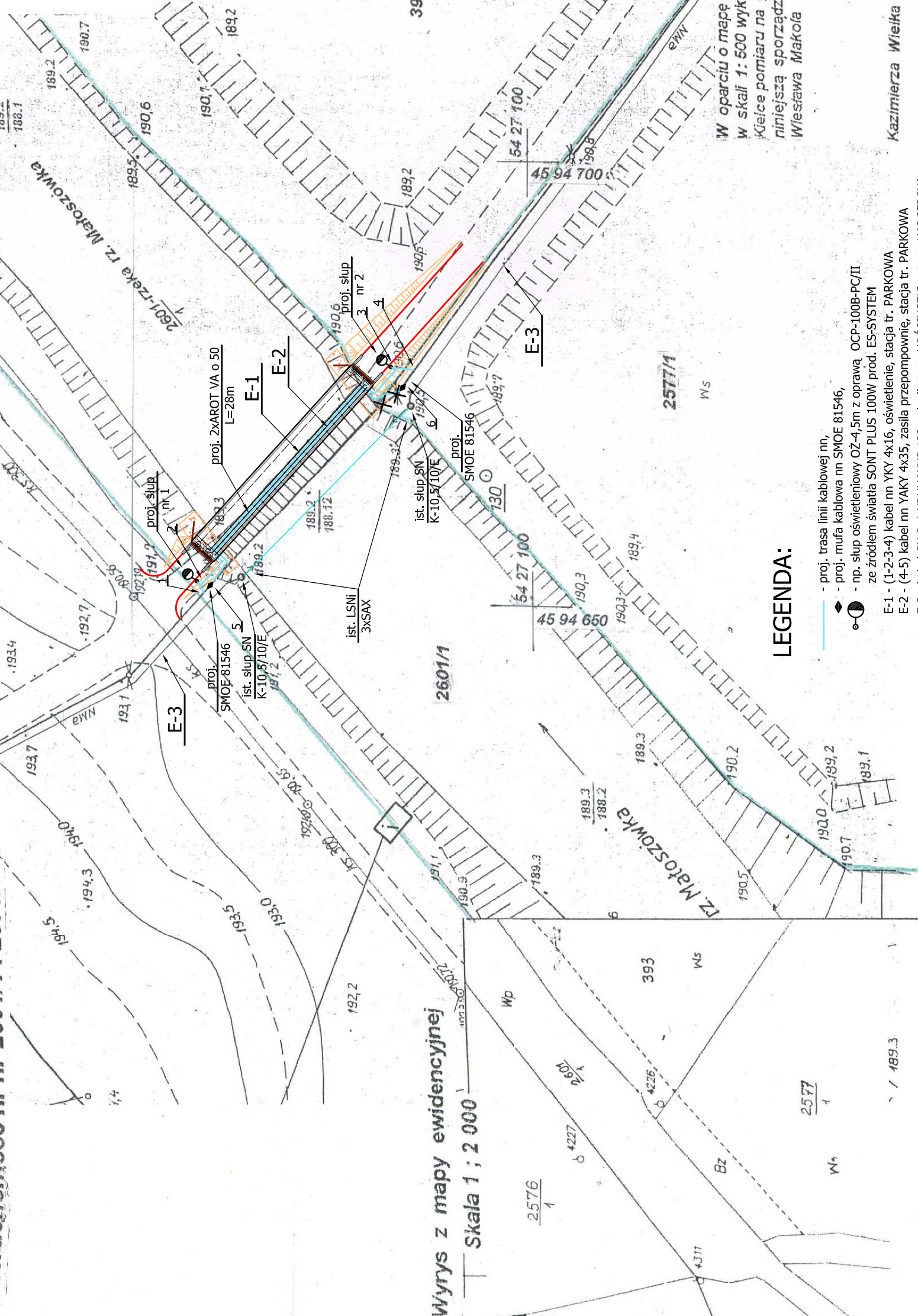


Skala 1 : 10 000

STAROSTA POWIATU KAZIMIERSKIEGO
Powiatowy Ośrodek Dokumentacji Geodezyjnej i Kartograficznej w Kazimierzy Wielkiej
W oparciu o dane z planu sytuacyjnego dokonano aktualizacji projektu mapy sytuacyjnej. Dokumenty z planu sytuacyjnego zostały uwzględnione do powstania mapy w skali 1:10 000.
Niniejsza mapa jest zgodna z projektem sytuacyjnym i zaawiduje w sobie wszystkie dane geodezyjne i inżynierskie. Celem mapy jest wytyczenie i inwentaryzacja linii kablowej, oświetlenia i stacji transformacji przykwaterowej przez jezdnie uprzednio do wykonania prac geodezyjnych.
Kazimierza Wielka, 22.11.2005, 22.11.2005

PROSTY
mgr inż. Jacek Baran
Naczelnik Wydziału Geodezji Kartografii i Gospodarki Nieruchomościami

W oparciu o mapę zasadniczą m. Kazimierza Wielka w skali 1:500 wykonaną w 1980 roku przez OPGK Kielce pomiaru na gruncie dokonano oraz mapę niniejszą sporządziło Biuro Usług Wielobranżowych Wiesława Makola
PROJEKTOWANIE POMIARY GEODEZYJNE
Wiesława Makola
28-500 Kazimierza Wielka Boronice 24
tel. (041) 3525-167



LEGENDA:

- proj. trasa linii kablowej nr.
- proj. mufa kablowa nr SMOE 81546,
- np. słup oświetleniowy OZ-4,5m z oprawą OCP-100B-PC/II ze źródłem światła SONIT PLUS 100W prod. ES-SYSTEM
- E-1 - (1-2-3-4) kabel nn YKY 4x16, oświetlenie, stacja tr. PARKOWA
- E-2 - (4-5) kabel nn YAKY 4x35, zasila przepompownie, stacja tr. PARKOWA
- E-3 - kabel SN 3x1 XRUHAKXS 120, relacji st. tr. KOŚCIUSZKI - st. tr. HARCERSKA

Wyrws z mapy ewidencyjnej
Skala 1 ; 2 000

Kazimierza Wielka 10.2005r. Ks. rob. 47/005