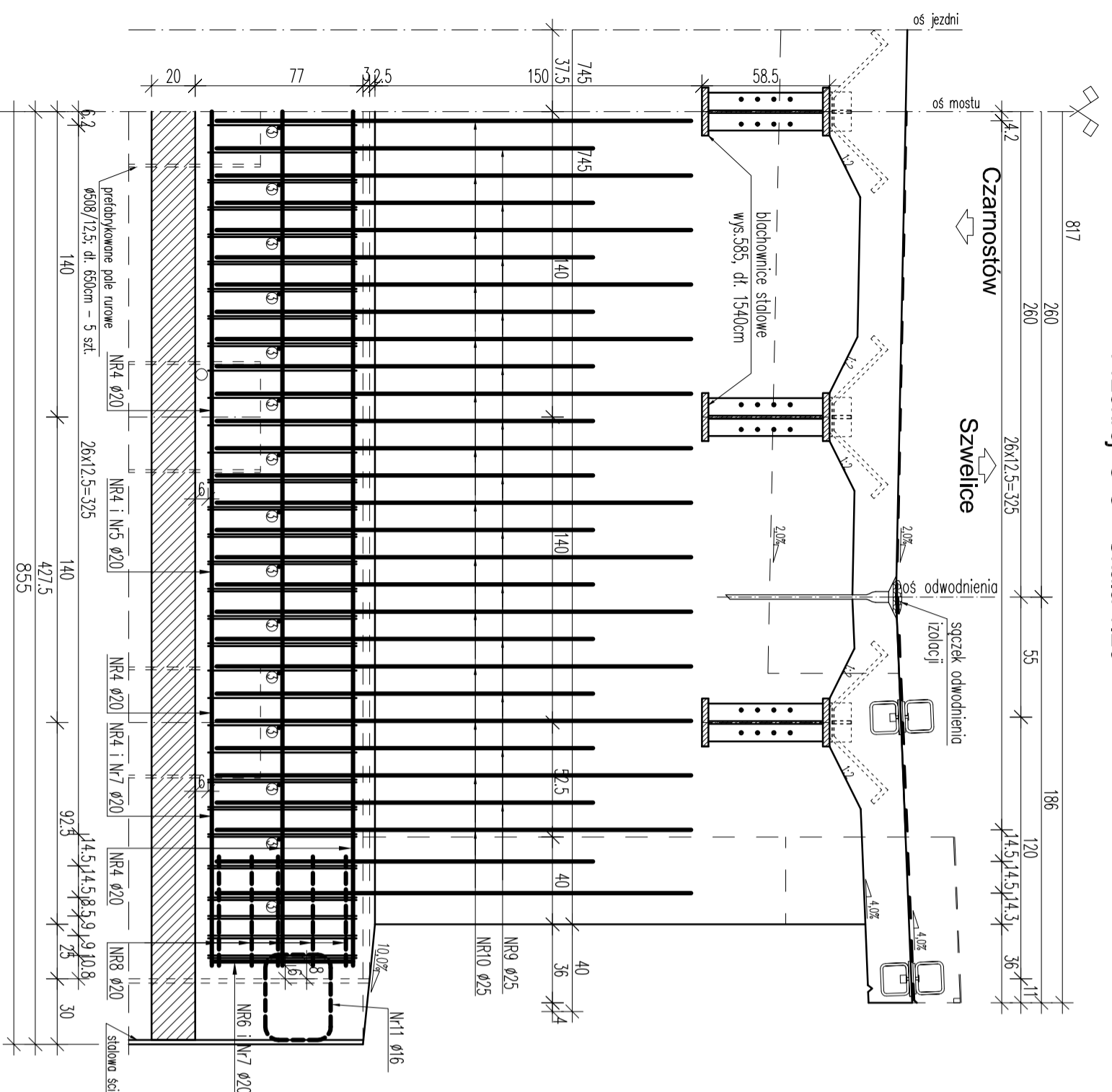
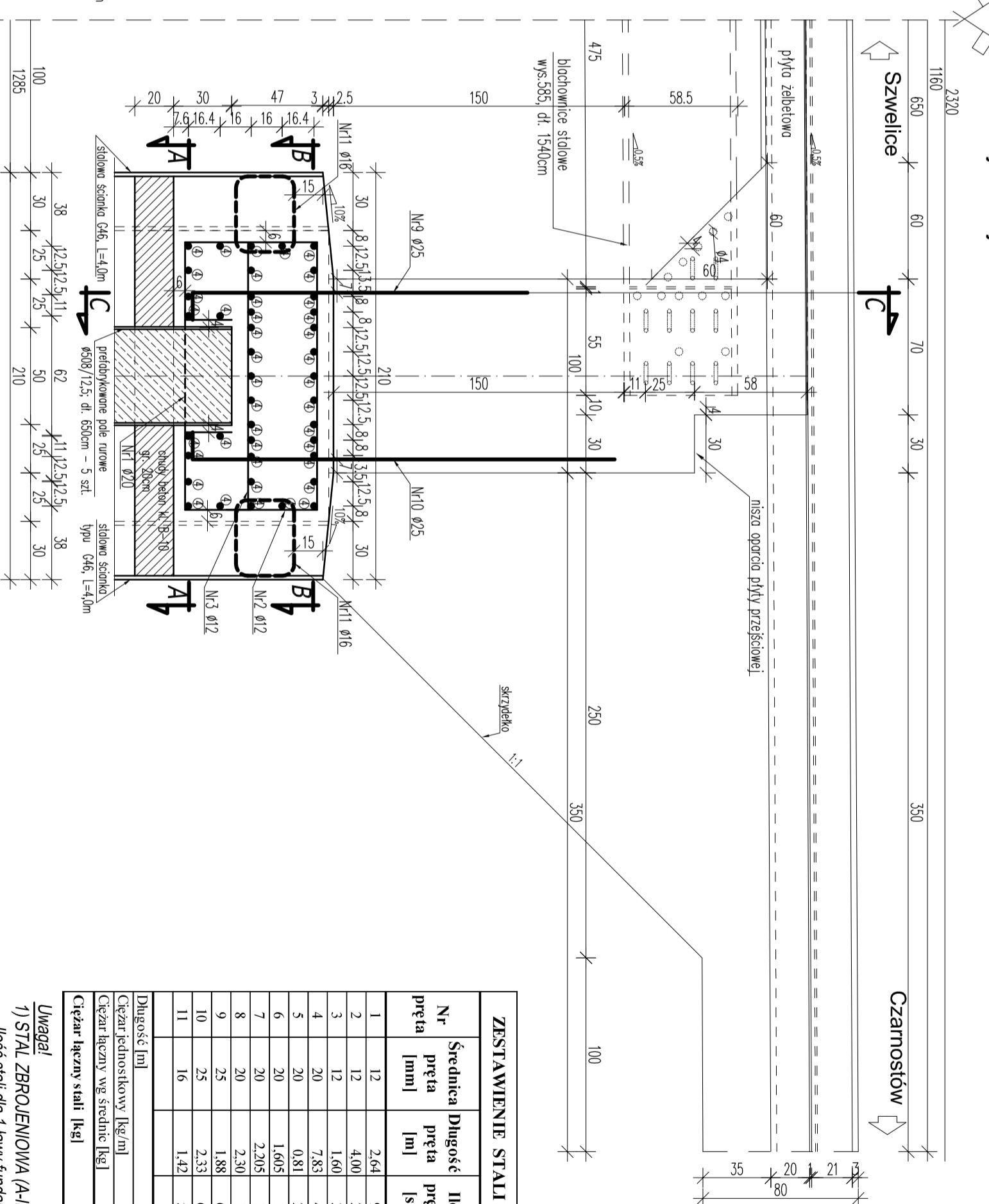


# ZBROJENIE ŁAWY FUNDAMENTOWEJ Skala 1:25

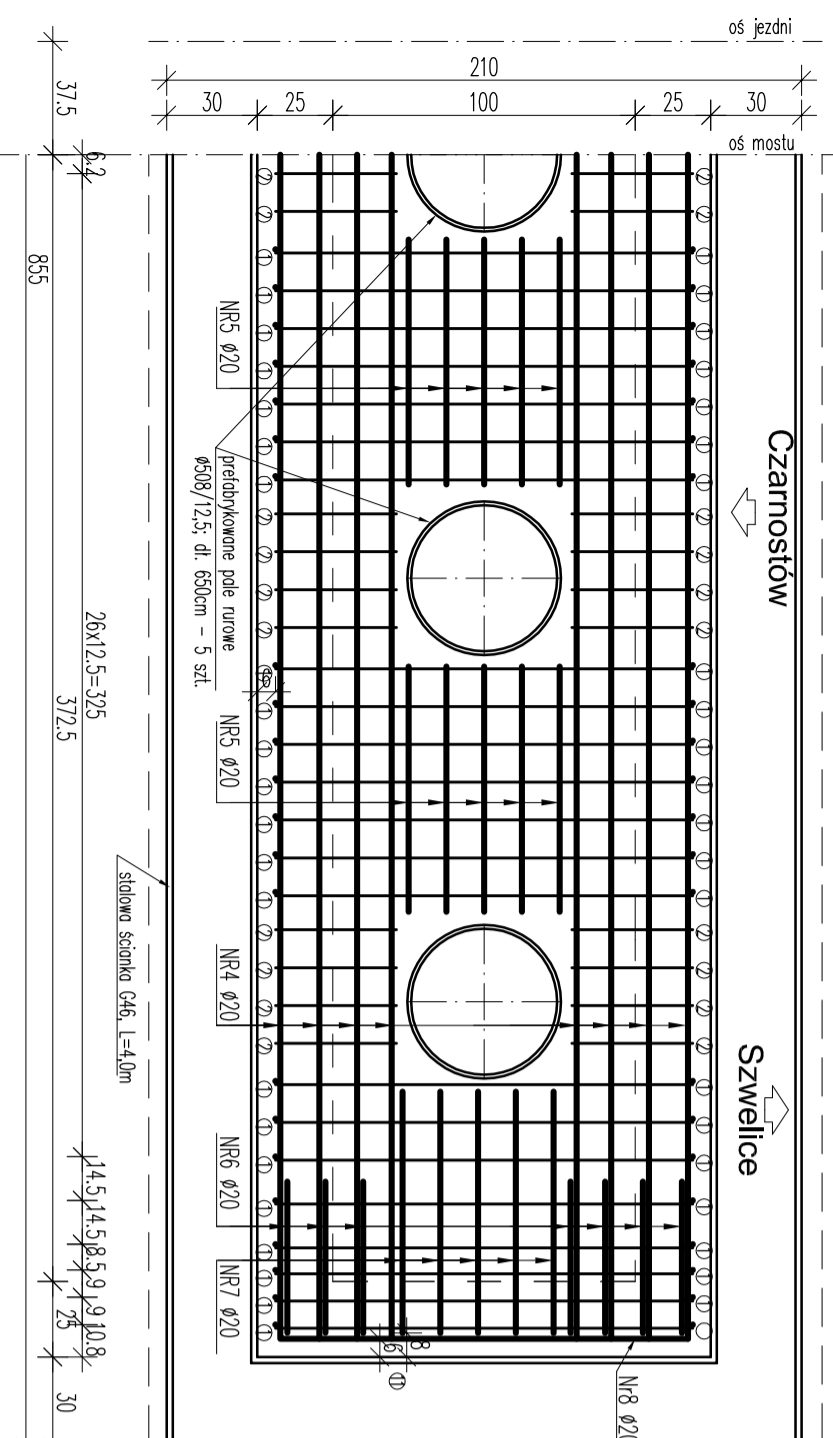
Przekrój C-C Skala 1:25



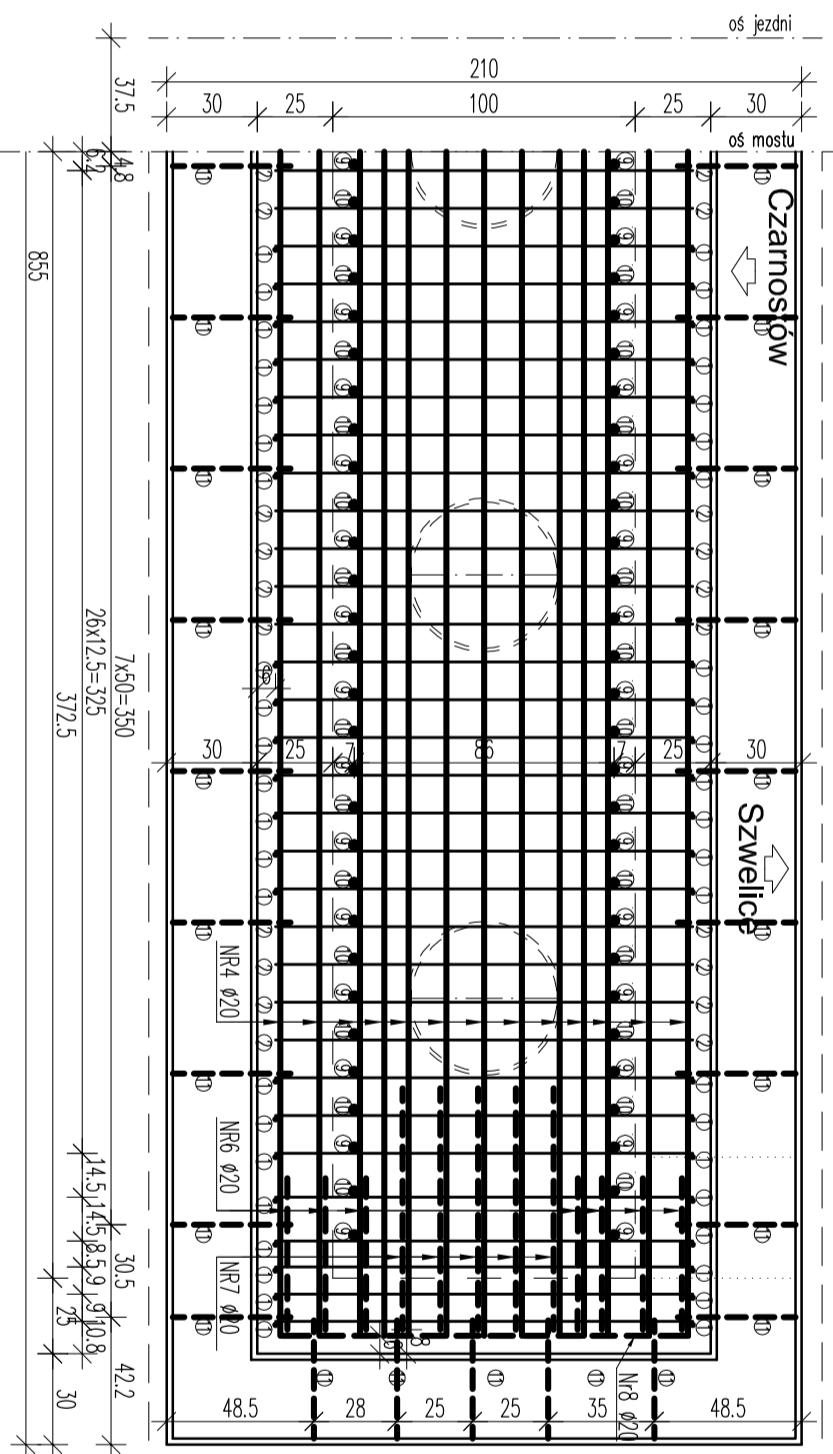
Przekrój w osi jezdni mostu Skala 1:25



Przekrój A-A Skala 1:25



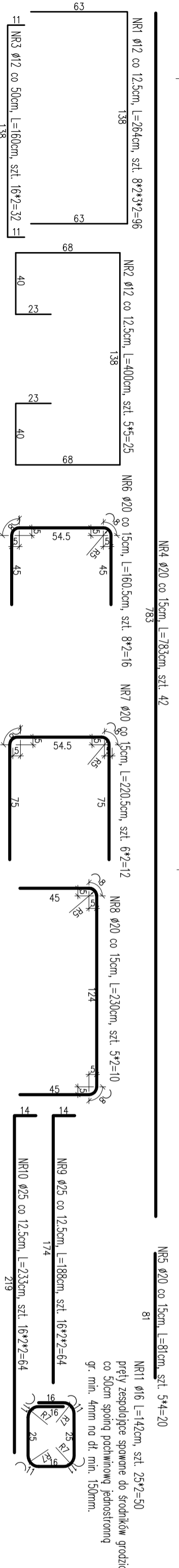
Przekrój B-B Skala 1:25



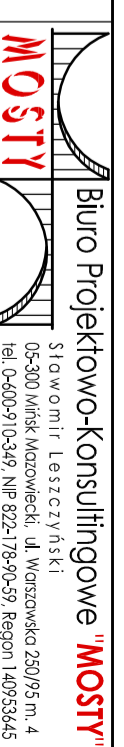
ZESTAWIENIE STALDŁA I ŁAWY FUNDAMENTOWEJ						
Nr pręta	Średnica pręta [mm]	Długość pręta [m]	Ilość prętów [szt.]	Łączna długość prętów [m]		
				(A-IIIN)	BST500S	025
1	12	2,64	96	253,44		
2	12	4,00	25	100,00		
3	12	1,60	32	51,20		
4	20	7,83	42		328,86	
5	20	0,81	20		16,20	
6	20	1,605	16		25,68	
7	20	2,205	12		26,46	
8	20	2,30	10		23,00	
9	25	1,88	64		120,32	
10	25	2,33	64		149,12	
11	16	1,42	50		71,00	
Długość [m]				404,64	71,00	420,20
Ciężar jednostkowy [kg/m]				0,888	1,58	2,47
Ciężar teoretyczny wg średnic [kg]				339,32	112,18	1 037,89
Ciężar teoretyczny stali [kg]				2 547		

## Uwagi!

- STAL ZBROJENIOWA (A-II N) BST 500S  
Ilość stali dla 1 ławy fundamentowej Q = 2547kg  
Ilość stali dla 2 ław fundamentowych Q = 2547\*2 = 5094kg
- OBŁ. BETONU:  
Ilość betonu dla 1 ławy fund. klasy B-35 - V = 14,81m<sup>3</sup>  
Ilość betonu dla 2 ław fund. klasy B-35 - V = 14,81\*2=29,62m<sup>3</sup>
- Minimalna otulina prętów ławy fundamentowej 5cm.  
- minimalna otulina prętów ławy fundamentowej 5cm.
- Pręty wyznaczane w osiach.
- Zbrojenie ław fundamentowych powiązane ze zbrojeniem pałi turowych. W przypadku kolizji zbrojeń należy je dopasować poprzez odpowiednie rozsunięcie.
- Przed betonowaniem w fundamente ław osadzić startery do zbrojenia przyczeków (pręty nr 9 i 10) oraz przyspawać spoinami pachwinowymi gr. min. 3mm kotwy z prętów nr 11 do staliwoch ścianek typu C46.
- Beton układać w deskowaniu równomiernie z jednoczesnym zagęszczeniem zwracając uwagę na wypełnienie wszystkich przestrzeni pomiędzy prętami zbrojowymi.
- W celu zacielenia minimalnego spadku podłużnego 0,5% płyty pomostu w kierunku m. Szwejlce należy zrodnicować wysokość posadzenia ław fundamentowych o wymagany spadek.



Jednostka projektująca:		Biurowie: Lestczyński	
Nazwa zadania:		ZBROJENIE ŁAWY FUNDAMENTOWEJ	
Stadium dokumentacji:		PB+PW	
Wyszczególnienie:		Imię i Nazwisko	
Projektował:		mgr inż. SŁAWOMIR LESZCZYŃSKI	
Sprawdził:		mgr inż. ANDRZEJ MIKULIN	
Inwestor:		GMINA KARMIENÓ, UL. PUŁTUSKA 3, 06-428 KARMIENÓ	
Temat:		Budowa mostu w ciągu drogi gminnej Czarnostów - Szwejlce nr 2102/10 w m. Czarnostów na rzecze Pełce	
Branża:		MOSTOWA	
Podpisy:		Nr. upr.	
Data:		VI. 2013r.	
Skala:		1:25	
Rys. nr:		11	



Słowo: Lestczyński  
05-200 Międzyrzecz, ul. Wiosnowo 250/95, m. 4  
tel. 0-00-910-349, nr 823-759-59, Region 14953345