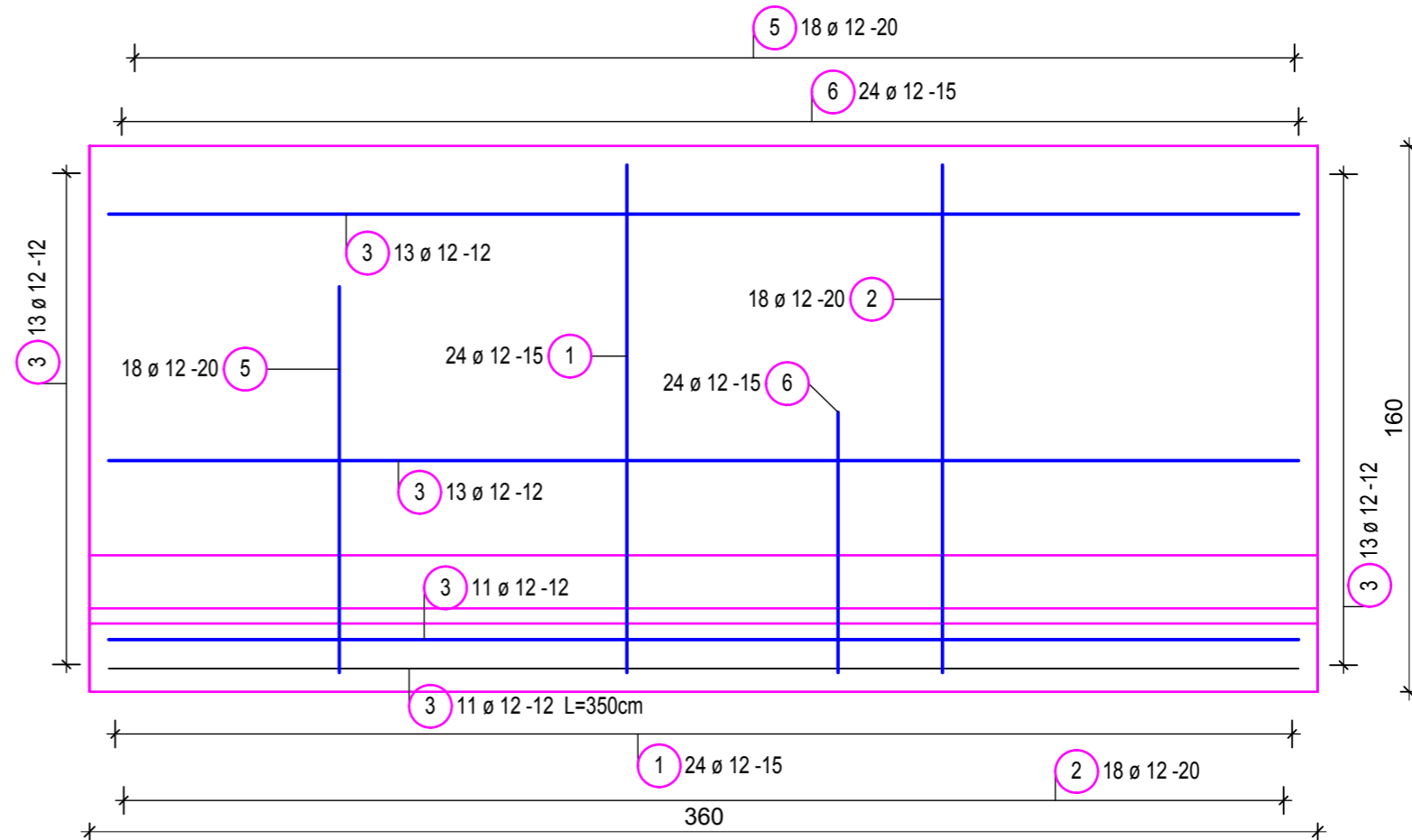
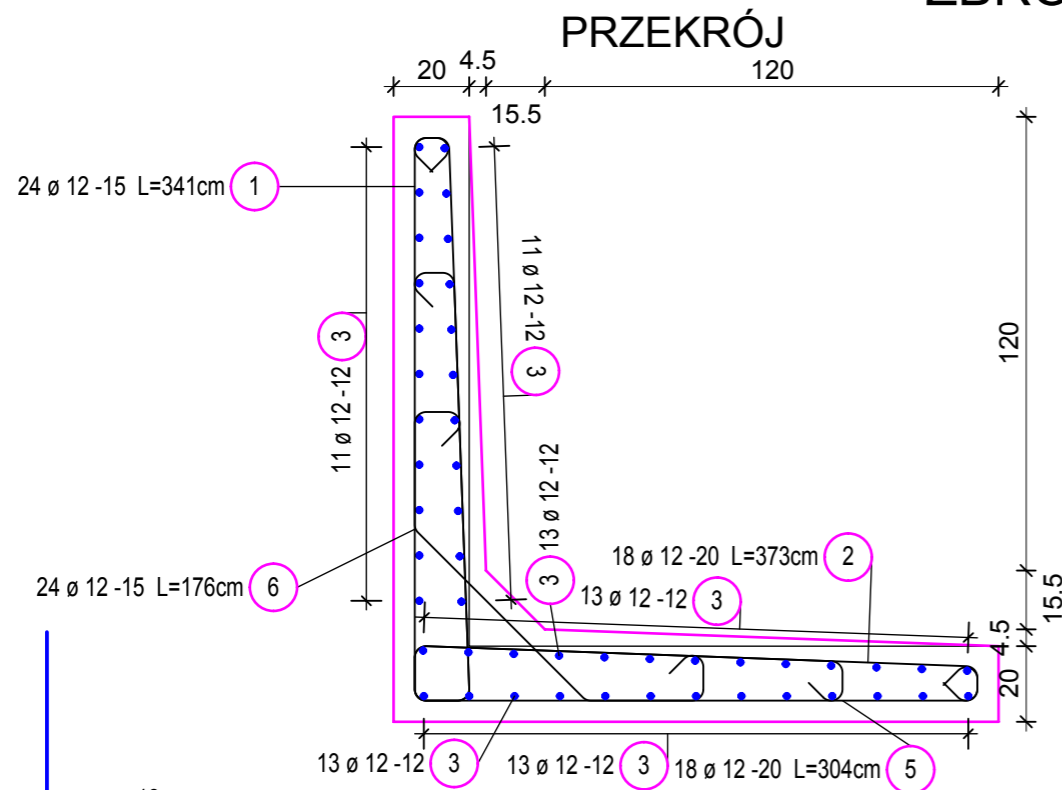


ZBROJENIE ŚCIANY ZAPLECZNEJ

SKALA 1:20

WIDOK Z GÓRY

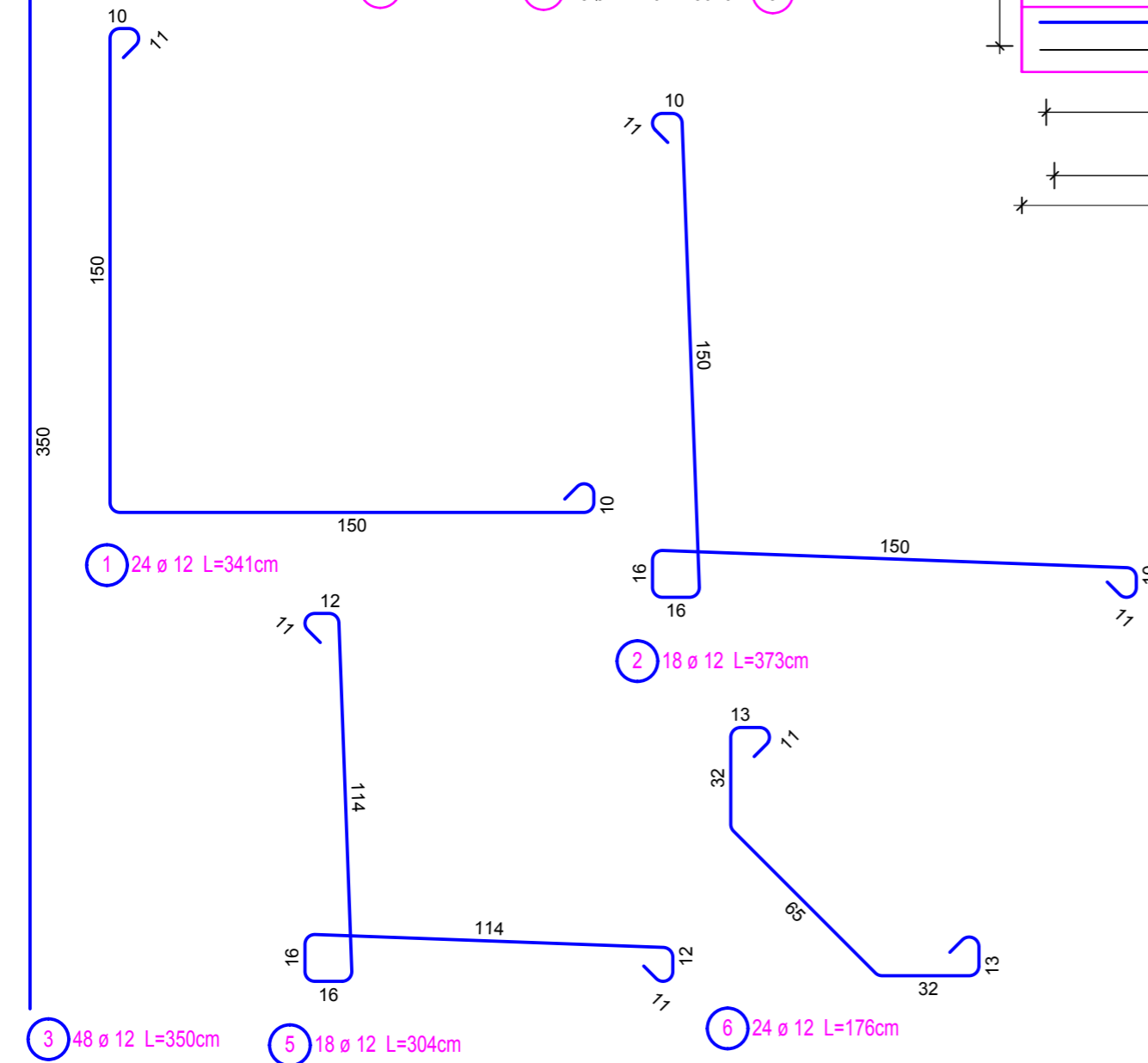


Lista prętów

Poz.	Szt.	ø	Pojed. Dług.	Suma Dług.	Masa
		[mm]	[m]	[m]	[kg]
1	24	12	3.41	81.84	72.67
2	18	12	3.73	67.14	59.62
3	48	12	3.50	168.00	149.18
5	18	12	3.04	54.72	48.59
6	24	12	1.76	42.24	37.51

Masa całkow. [kg] :

367.57



 KG ENGINEERING Kazimierz Golonka 03-236 Warszawa ul. Annopol 3 tel. 0 22-519-01-10 fax. 0 22-519-01-09	INWESTOR	
	Urząd Gminy Karniewo ul. Pułtuska 3 06 - 425 Karniewo	
OBIEKT PROJEKT TECHNICZNO WYKONAWCZY REMONTU MOSTU W OBIECANOWIE DZ. EWID: 23, 51 obręb Budzyno/Nawiry; 1, 9, 10, 12 obręb Obiecanowo		
RYSUNEK ZBROJENIE ŚCIANKI ZAPLECZNEJ		
PROJEKTANT	PODPIS	SPRAWDZAJĄCY
mgr inż. Kazimierz Golonka		mgr inż. Czesław Prędoła
opr.bud. 83/86/UW		opr. MAZ/0184/POOM/04
OPRACOWAŁ	PODPIS	DATA
inż. Cezary Abramek		15.09.2010
		SKALA
		1:20
		NR RYSUNKU
		15