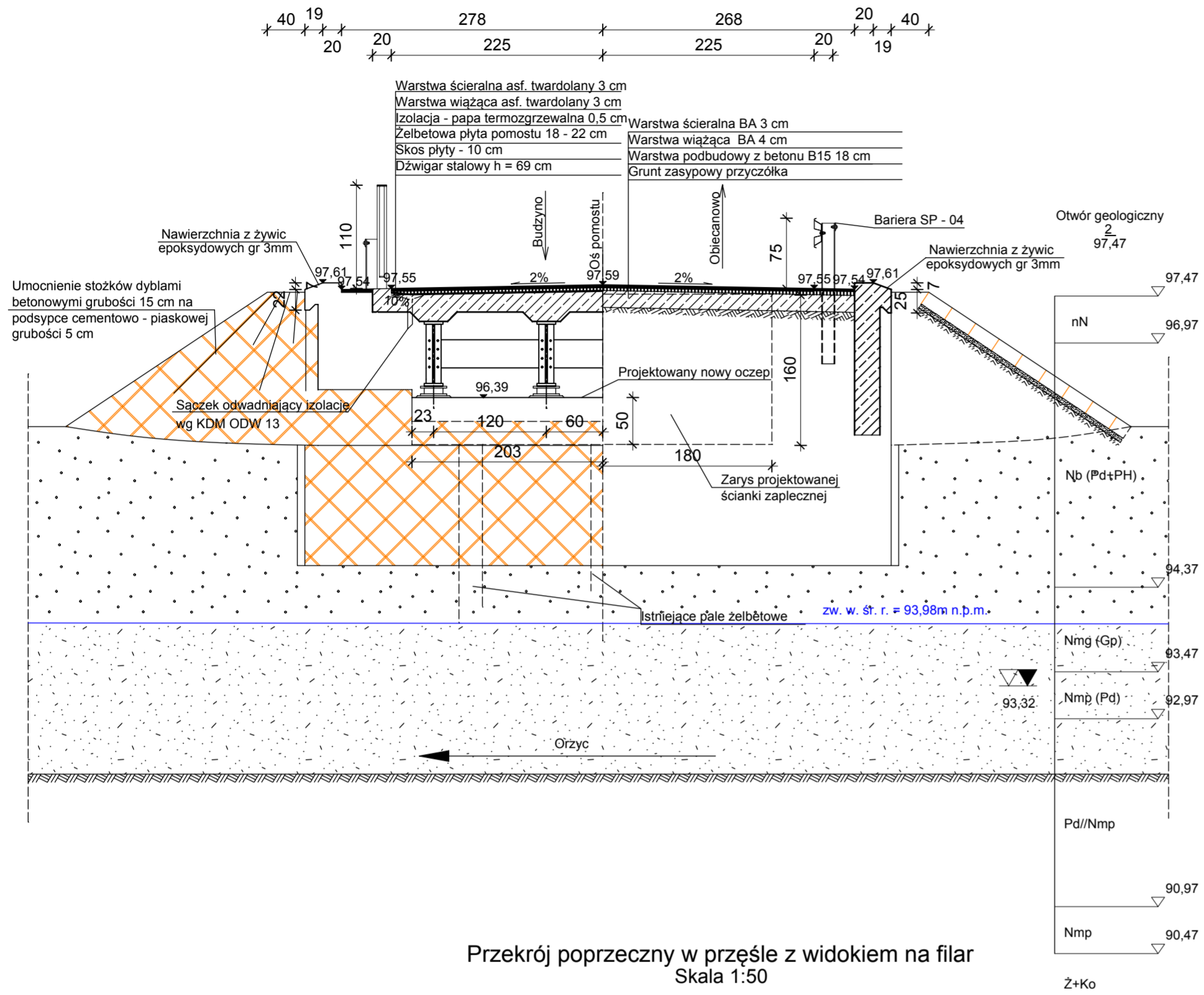


# PRZEKROJE POPRZECZNE MOSTU

SKALA 1:50

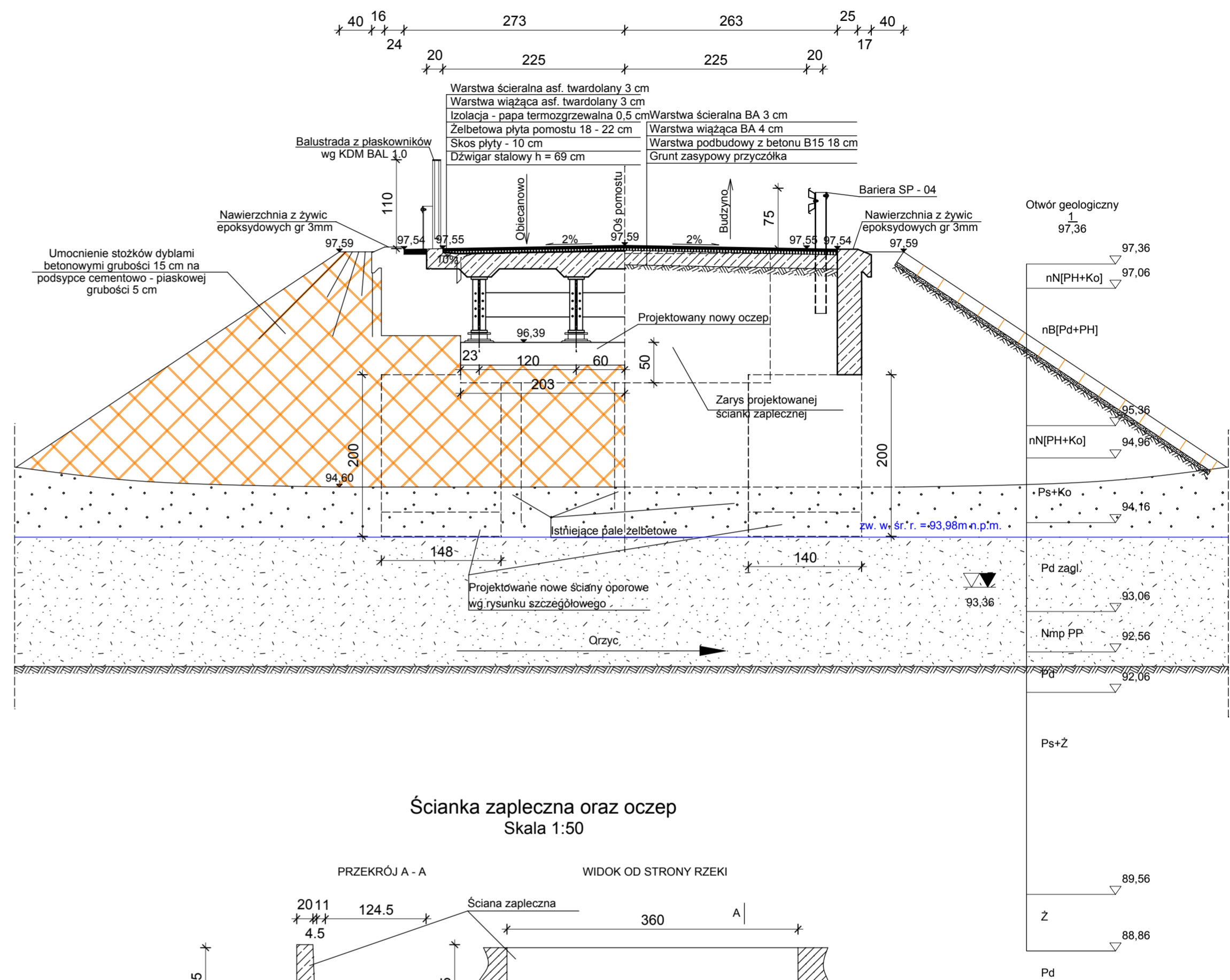
Przyciółek południowy

Skala 1:50



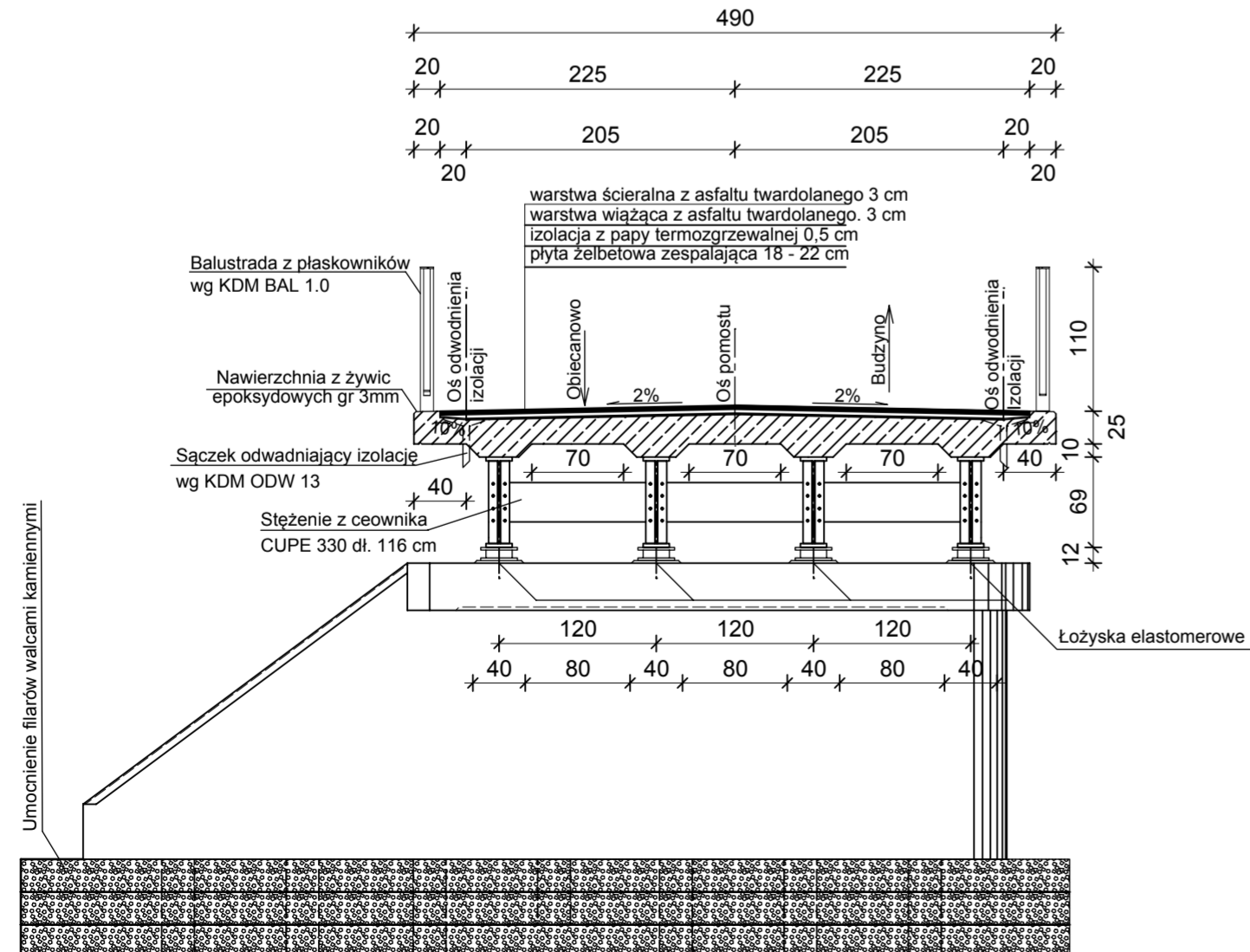
Przyciółek północny

Skala 1:50



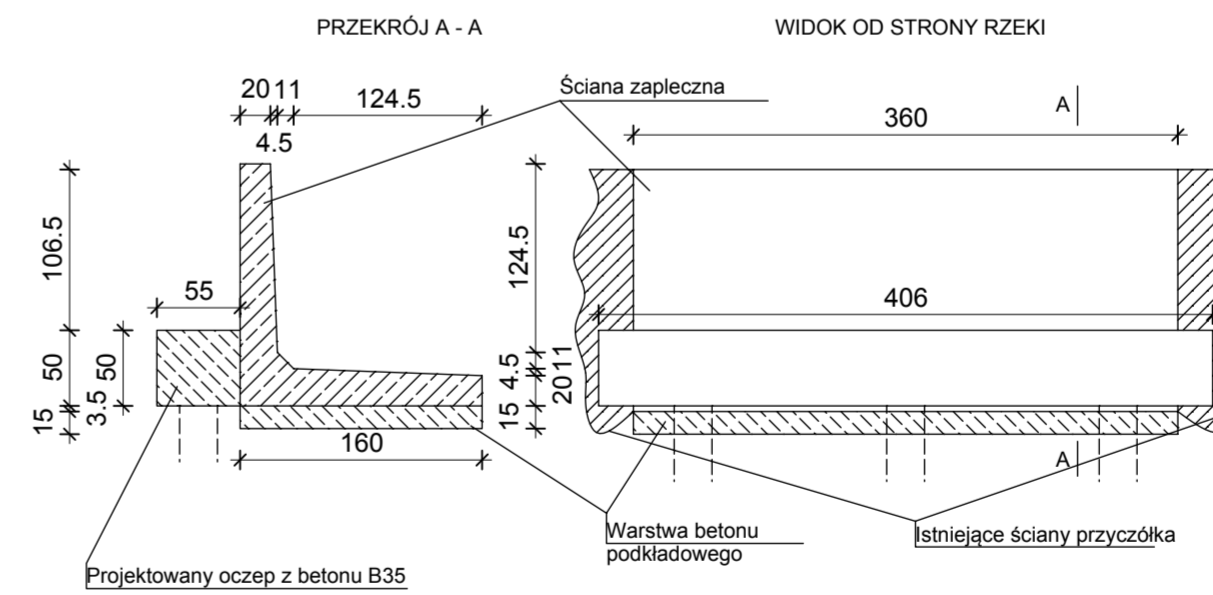
Przekrój poprzeczny w przęśle z widokiem na filar

Skala 1:50



Ścianka zapleczna oraz oczep

Skala 1:50



 KG ENGINEERING 03-236 Warszawa ul. Annopol 3 tel. 0 22-519-01-10 fax. 0 22-519-01-09	<b>KG ENGINEERING</b> Kazimierz Golonka	INWESTOR <b>Urząd Gminy Karniewo</b> ul. Pułtуска 3 06 - 425 Karniewo	
	OBIEKT PROJEKT TECHNICZNO WYKONAWCZY REMONTU MOSTU W OBIECANOWIE DZ. EWID: 23, 51 obręb Budzino/Nawiry; 1, 9, 10, 12 obręb Obiecanowo		
RYSUNEK <b>PRZEKROJE POPRZECZNE</b>			
PROJEKTANT mgr inż. Kazimierz Golonka upr.bud. 83/86/UW	PODPIS mgr inż. Kazimierz Golonka	SPRAWDZAJĄCY inż. Cezary Abramek	PODPIS inż. Cezary Abramek
OPRACOWAŁ inż. Cezary Abramek	DATA 15.09.2010	SKALA 1:50	NR RYSUNKU <b>6</b>