

**UCHWAŁA NR LXV/383/18**  
**RADY GMINY JAŚLISKA**

z dnia 18 października 2018 r.

**w sprawie zniesienia formy ochrony przyrody - użytku ekologicznego na terenie Gminy Jaśliska**

Na podstawie art. 18 ust. 2 pkt 15, art. 40 ust. 1 ustawy z dnia 8 marca 1990 r. o samorządzie gminnym (t.j. Dz. U. z 2016 r. poz. 446 z późn. zm.), w związku z art. 44 ust. 1, art. 45 ust. 1 ustawy z dnia 16 kwietnia 2004 r. o ochronie przyrody (t.j. Dz. U. z 2018 r. poz. 1614), po uzgodnieniu z Regionalnym Dyrektorem Ochrony Środowiska w Rzeszowie, **Rada Gminy Jaśliska uchwala, co następuje:**

**§ 1. 1.** Znosi się użytek ekologiczny usytuowany na działce 4774 w obrębie Posada Jaśliska o powierzchni 2,09 ha na terenie gruntów zarządzanych przez Nadleśnictwo Rymanów (wyłączenie 15c Leśnictwa Szklary).

2. Przebieg granicy użytku ekologicznego o którym mowa w ust. 1 określa wykaz współrzędnych punktów załamania granic oraz wykaz zmian danych ewidencyjnych dotyczących działki 4774 stanowiący integralną część niniejszej uchwały.

**§ 2. 1.** Pozbawienie ochrony prawnej następuje z powodu utraty wartości przyrodniczych ze względu na które ustanowiono formę ochrony przyrody.

**§ 3.** Wykonanie uchwały powierza się Wójtowi Gminy Jaśliska.

**§ 4.** Uchwała wchodzi w życie po upływie 14 dni od dnia ogłoszenia w Dzienniku Urzędowym Województwa Podkarpackiego.

Przewodniczący Rady Gminy

  
**Bogusław Stefan Gwiżdż**

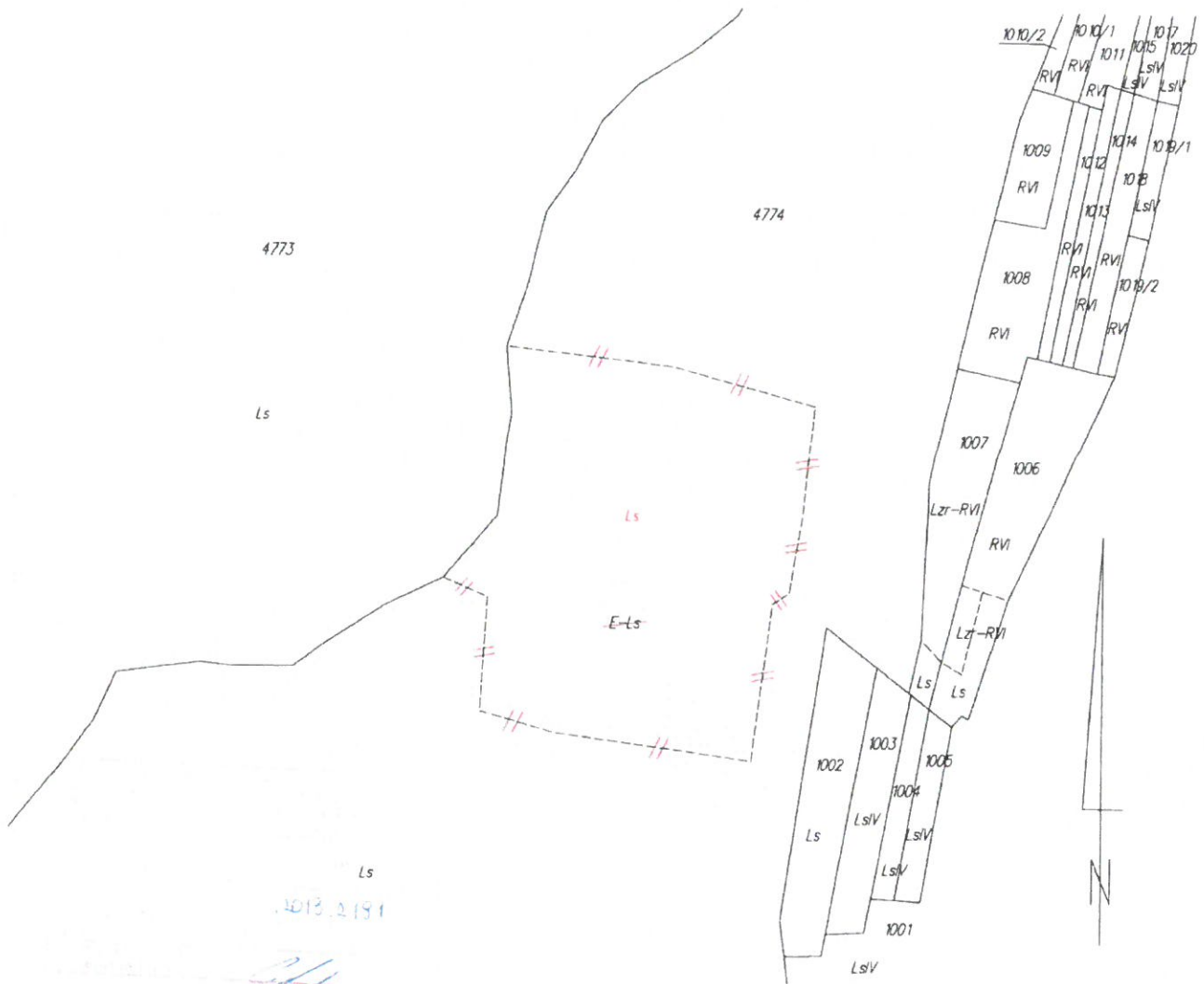
WYKAZ WSPÓLRZĘDNYCH PUNKTÓW LIKWIDOWANYCH KONTURÓW UŻYTKÓW EKOLOGICZNYCH  
Obręb: Posada Jaśliska  
Dz. Ewid.nr 4774

Nr	X	Y
1-1241	5480512,88	7560906,89
1-1242	5480548,15	7560912,51
1-1243	5480595,57	7560917,12
1-1244	5480612,36	7560854,56
1-1245	5480620,73	7560782,13
1-1246	5480591,81	7560784,82
1-1247	5480577,27	7560782,51
1-1248	5480546,50	7560779,11
1-1249	5480518,92	7560755,81
1-1250	5480510,60	7560775,06
1-1251	5480460,68	7560772,23
1-1252	5480451,13	7560805,90
1-1253	5480439,23	7560891,00
1-1254	5480507,88	7560899,58

### Wykaz zmian danych ewidencyjnych dotyczących działki

Lp.	STAN DOTYCHCZASOWY				Numer KW KS1K/000 99806/3	STAN NOWY				UWAGI	
	Nr działki ewidencyjnej	Pole pow. działki ew. w ha	Rodzaje użytku i klasa			Pole pow. działek ew. w ha	Rodzaje użytku i klasa				
			OFU	OZU			OZK	OFU	OZU		OZK
1.	4774	18.85	E Ls	Ls	2.09	4774	18.85	Ls	Ls	18.85	
	Ogółem stan dotychczasowy	18.85			18.85	Ogółem stan nowy	18.85			18.85	

LEGENDA: Uzytek E-Ls w działce nr 4774 zmienia oznaczenie na Ls.



Karta mapy: 7.112.28.23, 7.112.28.24	<b>MAPA AKTUALIZACJI EWIDENCJI W ZAKRESIE UŻYTKÓW GRUNTOWYCH</b>	Biuro Urządzenia Lasu i Geodezji Leśnej Oddział w Przemyslu <small>ul. Kościuszki - Państwowa, NIP 525-000-72-65 37-100 Przemysl ul. Wysokiego 46a</small>	Wykonał: 2018-04-03 Zdzisław Nosek uprawnienia zawodowe nr.15335 zakres 1,2
Województwo: <b>podkarpackie</b> Powiat: <b>krośnieński</b> Jednostka ewid: <b>180710_2 Jaśliska</b> Obręb: <b>0005 Posada Jaśliska</b>	Działka nr 4774  Skala 1:2000	Oznaczenie kancelaryjne zgłoszenia pracy geodezyjnej <b>PODGIK 6640.436.2017</b> Nr ks rob: <b>18/17G</b>	Starszy Geodeta <b>Zdzisław Nosek</b> <small>nr uprawnień zawodowych 15335</small>