

z dnia 18 października 2018 r.

w sprawie zmiany użytków ekologicznych ustanowionych

Uchwałą Nr XXXIX/232/17 z dnia 31 maja 2017 r. Rady Gminy Jaślińska w sprawie ustanowienia użytków ekologicznych w obrębach geodezyjnych Darów, Moszczaniec, Jasiel, Polany Surowiczne, Rudawka Jaślińska i Surowica na terenie Gminy Jaślińska

Na podstawie art. 18 ust. 2 pkt 15, art. 40 ust. 1 ustawy z dnia 8 marca 1990 r. o samorządzie gminnym (t.j. Dz. U. z 2016 r. poz. 446 z późn. zm.), w związku z art. 44 ust. 1, art. 45 ust. 1 ustawy z dnia 16 kwietnia 2004 r. o ochronie przyrody (t.j. Dz. U. z 2018 r. poz. 1614), po uzgodnieniu z Regionalnym Dyrektorem Ochrony Środowiska w Rzeszowie, **Rada Gminy Jaślińska uchwala, co następuje:**

§ 1. 1. §1 ust.1 Uchwały Nr XXXIX/232/17 Rady Gminy Jaślińska z dnia 31 maja 2017 r. otrzymuje zapis: ustanawia się użytek ekologiczny na działce nr ewid. 21/1 w obrębie geodezyjnym Darów - Leśnictwo Darów (273o) na powierzchni 0,8881 ha.

2. §1 ust. 2 Uchwały Nr XXXIX/232/17 Rady Gminy Jaślińska z dnia 31 maja 2017 r. otrzymuje zapis: ustanawia się użytek ekologiczny na działce nr ewid. 56 w obrębie geodezyjnym Moszczaniec - Leśnictwo Szachty w wyłączeniu 56o oraz wyłączeniu 56b na łącznej powierzchni 0,8958 ha.

3. §1 ust. 3 Uchwały Nr XXXIX/232/17 Rady Gminy Jaślińska z dnia 31 maja 2017 r. otrzymuje zapis: ustanawia się użytek ekologiczny na działce nr ewid. 21 w obrębie geodezyjnym Jasiel - Leśnictwo Moszczaniec (309c) na powierzchni 0,7615 ha.

4. §1 ust. 4 Uchwały Nr XXXIX/232/17 Rady Gminy Jaślińska z dnia 31 maja 2017 r. otrzymuje zapis: ustanawia się użytek ekologiczny na działce 19 w obrębie geodezyjnym Jasiel - Leśnictwo Moszczaniec (311h) na powierzchni 1,5684 ha.

5. §1 ust. 6 Uchwały Nr XXXIX/232/17 Rady Gminy Jaślińska z dnia 31 maja 2017 r. otrzymuje zapis: ustanawia się użytek ekologiczny na działce 99 w obrębie geodezyjnym Polany Surowiczne - Leśnictwo Szachty (43c) na powierzchni 0,9228 ha.

6. §1 ust. 8 Uchwały Nr XXXIX/232/17 Rady Gminy Jaślińska z dnia 31 maja 2017 r. otrzymuje zapis: ustanawia się użytek ekologiczny na działce 21 w obrębie geodezyjnym Rudawka Jaślińska – Leśnictwo Rudawka (75h) na powierzchni 0,3719 ha.

7. §1 ust. 9 Uchwały Nr XXXIX/232/17 Rady Gminy Jaślińska z dnia 31 maja 2017 r. otrzymuje zapis: ustanawia się użytek ekologiczny na działce 23 w obrębie geodezyjnym Rudawka Jaślińska Leśnictwo Rudawka (76f) na powierzchni 1,4832 ha.

8. §1 ust. 10 Uchwały Nr XXXIX/232/17 Rady Gminy Jaślińska z dnia 31 maja 2017 r. otrzymuje brzmienie: ustanawia się użytek ekologiczny na działce nr ewid. 31.w obrębie geodezyjnym Rudawka Jaślińska - Leśnictwo Rudawka (76h) na powierzchni 0,8412 ha.

9. §1 ust. 14 Uchwały Nr XXXIX/232/17 Rady Gminy Jaślińska z dnia 31 maja 2017 r. otrzymuje zapis: ustanawia się użytek ekologiczny na działce nr ewid. 35 w obrębie geodezyjnym Rudawka Jaślińska - Leśnictwo Rudawka (82a) na powierzchni 1,3553 ha.

10. §1 ust. 15 Uchwały Nr XXXIX/232/17 Rady Gminy Jaślińska z dnia 31 maja 2017 r. otrzymuje zapis: ustanawia się użytek ekologiczny na działce nr ewid. 36 w obrębie geodezyjnym Rudawka Jaślińska - Leśnictwo Rudawka (84a) na powierzchni 1,3961 ha.

11. §1 ust. 16 Uchwały Nr XXXIX/232/17 Rady Gminy Jaślińska z dnia 31 maja 2017 r. otrzymuje zapis: ustanawia się użytek ekologiczny na działce nr ewid. 47 w obrębie geodezyjnym Surowica - Leśnictwo Szachty (35l) na powierzchni 0,5486 ha.

12. §1 ust. 17 Uchwały Nr XXXIX/232/17 Rady Gminy Jaślińska z dnia 31 maja 2017 r. otrzymuje zapis: ustanawia się użytek ekologiczny na działce 47 w obrębie geodezyjnym Surowica - Leśnictwo Szachty (35m) na powierzchni 0,738 ha.

13. Współrzędne punktów załamania granic użytków wymienionych w § 1 ust. 1-12 stanowią załącznik nr 1 do niniejszej uchwały.

14. Mapy obrazujące przebieg granic użytków wymienionych w § 1 ust. 1-12 stanowią załącznik nr 2 do niniejszej uchwały.

15. Wykaz zmian danych ewidencyjnych dotyczących działek wymienionych w § 1 ust. 1-7 oraz 9-12 stanowią załącznik nr 3 do niniejszej uchwały.

§ 2. 1. § 2 ust. 1 Uchwały Nr XXXIX/232/17 Rady Gminy Jaślika z dnia 31 maja 2017 r. otrzymuje zapis: w skład użytku ekologicznego wymienionego w § 1 ust. 1 (273o) wchodzi: powierzchnia leśna niezalesiona, z występującym zimowitem jesiennym

2. § 2 ust. 2 Uchwały Nr XXXIX/232/17 Rady Gminy Jaślika z dnia 31 maja 2017 r. otrzymuje zapis: W skład użytku ekologicznego wymienionego w § 1 ust. 2 (56o, 56b) wchodzi: łąka ze stanowiskiem kruszczyka błotnego, częściowo zarośnięta przez kępy drzew i krzewów

3. § 2 ust. 3 Uchwały Nr XXXIX/232/17 Rady Gminy Jaślika z dnia 31 maja 2017 r. otrzymuje zapis: w skład użytku ekologicznego wymienionego w § 1 ust. 3 (309c) wchodzi: śródleśna łąka, fragmentami podmokła, mająca znaczenie dla zachowania różnorodności krajobrazowej.

4. § 2 ust. 4 Uchwały Nr XXXIX/232/17 Rady Gminy Jaślika z dnia 31 maja 2017 r. otrzymuje zapis: w skład użytku ekologicznego wymienionego w § 1 ust. 4 (311h) wchodzi: teren zabagniony ze stanowiskami cennych roślin: storczyk spp., kruszczyk błotny

5. § 2 ust. 6 Uchwały Nr XXXIX/232/17 Rady Gminy Jaślika z dnia 31 maja 2017 r. otrzymuje zapis: W skład użytku ekologicznego wymienionego w § 1 ust. 6 (43c) wchodzi: łąka ze stanowiskami roślin chronionych: (kruszczyk błotny, mieczyk dachówkowaty, storczyk spp., zimowit jesienny), na części pow. zarośnięta przez roślinność drzewiastą i krzewiastą.

6. § 2 ust. 8 Uchwały Nr XXXIX/232/17 Rady Gminy Jaślika z dnia 31 maja 2017 r. otrzymuje zapis: w skład użytku ekologicznego wymienionego w § 1 ust. 8 (75h) wchodzi: teren podmokły, częściowo zarośnięty przez kępy drzew i krzewów, mający znaczenie dla zachowania różnorodności biologicznej i krajobrazowej.

7. § 2 ust. 9 Uchwały Nr XXXIX/232/17 Rady Gminy Jaślika z dnia 31 maja 2017 r. otrzymuje zapis: w skład użytku ekologicznego wymienionego w § 1 ust. 9 (76f) i ust. 10 (76f) wchodzi: teren zalewowy, we fragmencie las łęgowy, częściowo zarośnięty przez kępy drzew i krzewów

8. § 2 ust. 10 Uchwały Nr XXXIX/232/17 Rady Gminy Jaślika z dnia 31 maja 2017 r. otrzymuje zapis: W skład użytku ekologicznego wymienionego w § 1 ust. 11 (77f, 77i) wchodzi: teren podmokły, ze stanowiskami kruszczyka błotnego, wełnianki pochwowatej, storczyka szerokolistnego częściowo zarośnięty przez kępy drzew i krzewów, mający znaczenie dla zachowania różnorodności biologicznej i krajobrazowej

9. § 2 ust. 14 Uchwały Nr XXXIX/232/17 Rady Gminy Jaślika z dnia 31 maja 2017 r. otrzymuje zapis: W skład użytku ekologicznego wymienionego w § 1 ust. 16 (35l) wchodzi: podmokła łąka ze stanowiskiem kruszczyka błotnego, storczyków spp.

10. § 2 ust. 15 Uchwały Nr XXXIX/232/17 Rady Gminy Jaślika z dnia 31 maja 2017 r. otrzymuje zapis: W skład użytku ekologicznego wymienionego w § 1 ust. 17 (35m) wchodzi: podmokła łąka ze stanowiskami roślin chronionych: kruszczyk błotny, gółka długoostrogłowa, wełnianka pochwowata, storczyk spp. Na części pow. zarośnięta przez roślinność krzewiastą.

§ 3.

§ 3. otrzymuje zapis:

1. Wprowadza się zadania ochronne na terenach użytków ekologicznych:

- 1) 309c, 311h, 82a – okresowe usuwanie drzew i krzewów;
- 2) 56o, 56b, 43c, 75j, 75h, 76f, 77f, 80k, 84a, 35l, 35m, 163b – bez zabiegów;
- 3) 77i – bez zabiegu za wyjątkiem usuwania drzew zagrażających bezpieczeństwu powszechnemu przy drodze 4) 273o – wykaszanie fragmentu użytku jeden raz w roku

§ 4. Pozostałe zapisy uchwały pozostają bez zmian.

§ 6. Wykonanie uchwały powierza się Wójtowi Gminy Jaślika.

§ 7. Uchwała wchodzi w życie po upływie 14 dni od dnia ogłoszenia w Dzienniku Urzędowym Województwa Podkarpackiego.

Przewodniczący Rady/Gminy


Bogusław Stefan Gwizdź

UZASADNIENIE

Pismem znak sprawy: ZG.7212.8.2018 z dnia 02.10.2018 r. (data wpływu do Urzędu Gminy Jaślika 02.10.2018r.) Nadleśnictwo Rymanów z siedzibą przy ulicy Dworskiej 38, 38-480 Rymanów, reprezentowane przez Nadleśniczego w osobie Pawła Panasia – wystąpiło z wnioskiem o przeprowadzenie procedury dotyczącej aktualizacji użytków ekologicznych ustanowionych Uchwałą Nr XXXIX/232/17 Rady Gminy Jaślika z dnia 31 maja 2017 r. w sprawie ustanowienia użytków ekologicznych na działkach:

- nr ewid. 21/1 w obrębie geodezyjnym Darów,
- nr ewid. 56 w obrębie geodezyjnym Moszczaniec,
- nr ewid. 19, 21 w obrębie geodezyjnym Jasiel,
- nr ewid. 21, 23, 35, 36 w obrębie geodezyjnym Rudawka Jaślika,
- nr ewid. 47 w obrębie geodezyjnym Surowica

W następstwie modernizacji ewidencji gruntów i budynków przeprowadzonej na terenie Gminy Jaślika w 2018 r., dodatkowych pomiarów geodezyjnych zmianie uległy powierzchnia i konfiguracja użytków ekologicznych. Dodatkowo przeprowadzona została lustracja terenowa celem weryfikacji użytków w kontekście ich walorów przyrodniczych. W ramach inwentaryzacji stanu lasu oraz walorów przyrodniczych użytków ekologicznych, wykonywanej w 2018 r. przez taksatorów Biura Urządzania Lasu i Geodezji Leśnej w Przemysłu, w związku z opracowywaniem projektu Planu Urządzenia Lasu 2019 – 2028, uszczegółowiono zasięg i granice użytków ekologicznych.

W wyniku ww. modernizacji i aktualizacji walorów przyrodniczych wprowadza się następujące zmiany:

- 1) użytek na działce nr ewid. 21/1 w obrębie geodezyjnym Darów zmienia konfigurację i powierzchnię z 2,12 ha na 0,8881 ha – weryfikacja i uszczegółowienie granic użytku;
- 2) użytek na działce nr ewid. 56 w obrębie geodezyjnym Moszczaniec zmienia powierzchnię z 0,8776 ha na 0,8958 ha, w wyłączeniu 56o oraz 56b - zmiana powierzchni wynika z modernizacji ewidencji gruntów i budynków, bez zmiany granic użytku;
- 3) użytek na działce nr ewid. 21 w obrębie geodezyjnym Jasiel zmienia konfigurację oraz powierzchnię z 1,0339 ha na 0,7615 ha – weryfikacja i uszczegółowienie granic użytku;
- 4) użytek na działce nr ewid. 19 w obrębie geodezyjnym Jasiel zmienia konfigurację oraz powierzchnię z 2,9096 ha na 1,5684 ha – weryfikacja i uszczegółowienie granic użytku;
- 5) użytek na działce nr ewid. 99 w obrębie geodezyjnym Polany Surowiczne zmienia powierzchnię z 0,91 ha na 0,9228 ha - zmiana powierzchni wynikająca z modernizacji ewidencji gruntów i budynków, bez zmiany zasięgu;
- 6) użytek na działce nr ewid. 21 w obrębie geodezyjnym Rudawka Jaślika zmienia konfigurację oraz powierzchnię: w wyłączeniu 75h z 0,4445 ha na 0,3719 ha – weryfikacja i uszczegółowienie granic użytku;
- 7) użytek na działce nr ewid. 23 w obrębie geodezyjnym Rudawka Jaślika zmienia konfigurację oraz powierzchnię z 2,4295 ha na 1,4832 ha - zmiana powierzchni wynika z uszczegółowienia zasięgu granic;

- 8) użytek na działce nr ewid. 31 w obrębie geodezyjnym Rudawka Jaśliska zmienia konfigurację oraz powierzchnię z 0,88 ha na 0,8412 ha - zmiana powierzchni wynikająca z modernizacji ewidencji gruntów i budynków;
- 9) użytek na działce nr ewid. 35 w obrębie geodezyjnym Rudawka Jaśliska zmienia konfigurację oraz powierzchnię z 1,39 ha na 1,3553 ha - zmiana powierzchni wynikająca z modernizacji ewidencji gruntów i budynków, bez zmiany zasięgu
- 10) użytek na działce nr ewid. 36 w obrębie geodezyjnym Rudawka Jaśliska zmienia konfigurację oraz powierzchnię z 1,34 ha na 1,3961 ha - zmiana powierzchni wynikająca z modernizacji ewidencji gruntów i budynków, bez zmiany zasięgu
- 11) użytek na działce nr ewid. 47 w obrębie geodezyjnym Surowica zmienia powierzchnię z 1,32 ha na 1,2866 ha: w wyłączeniu 35l z 0,56 ha na 0,5486 ha oraz w wyłączeniu 35m z 0,76 ha na 0,738 ha - zmiana powierzchni wynikająca z modernizacji ewidencji gruntów i budynków, bez zmiany zasięgu.

Zgodnie z art. 44 ust. 1 ustawy o ochronie przyrody z dnia 16 kwietnia 2004 r. (t.j. Dz. U. z 2018 r. poz. 1614), ustanowienie form ochrony przyrody, w tym użytku ekologicznego następuje w drodze uchwały Rady Gminy.

Realizując zapis art. 44 ust. 3a ustawy o ochronie przyrody z dnia 16 kwietnia 2004 r., projekt uchwały został przedłożony do uzgodnienia z Regionalnym Dyrektorem Ochrony Środowiska w Rzeszowie.

*Załącznik nr 1
do Uchwały Nr LXV/379/18
Rady Gminy Jaśliska
z dnia 18 października 2018 r.*

w sprawie uszczegółowienia zasięgów użytków ekologicznych ustanowionych Uchwałą Nr XXXIX/232/17 Rady Gminy Jaśliska z dnia 31 maja 2017 r. w sprawie ustanowienia użytków ekologicznych w obrębach geodezyjnych Darów, Moszczaniec, Jasiel, Polany Surowiczne, Rudawka Jaśliska, Surowica na terenie Gminy Jaśliska

Przebieg granic użytku ekologicznego w postaci współrzędnych punktów załamania granicy,
w układzie współrzędnych płaskich prostokątnych PL-1992

Leśnictwo Darów, 273-o

Lp	X	Y
1	712 395,41	179 575,96
2	712 417,05	179 597,44
3	712 426,59	179 591,07
4	712 458,19	179 631,67
5	712 492,21	179 620,98
6	712 507,85	179 624,09
7	712 561,41	179 607,44
8	712 568,87	179 570,67
9	712 557,68	179 563,21
10	712 511,85	179 565,35
11	712 470,82	179 547,76
12	712 469,86	179 543,22

Przebieg granic użytku ekologicznego w postaci współrzędnych punktów załamania granicy,
w układzie współrzędnych płaskich prostokątnych PL-1992

Leśnictwo Szachty, 56-b

Lp	X	Y
1	711 154,29	174 977,92
2	711 146,88	174 939,32
3	711 173,23	174 905,56
4	711 159,20	174 891,60
5	711 120,39	174 893,74
6	711 128,48	174 960,87

Leśnictwo Szachty, 56-o

Lp	X	Y
1	711 033,65	174 820,59
2	711 068,33	174 846,36
3	711 120,39	174 893,74
4	711 159,20	174 891,60
5	711 168,31	174 868,95
6	711 165,00	174 866,24
7	711 163,50	174 865,05
8	711 057,04	174 778,86

Przebieg granic użytku ekologicznego w postaci współrzędnych punktów załamania granicy,
w układzie współrzędnych płaskich prostokątnych PL-1992

Leśnictwo Moszczaniec, 309-c

Lp	X	Y
1	711 520,08	172 128,94
2	711 519,79	172 127,73
3	711 486,80	172 139,34
4	711 458,73	172 164,48
5	711 403,15	172 194,26
6	711 459,41	172 257,80
7	711 474,27	172 248,42
8	711 501,69	172 220,66
9	711 516,71	172 163,75

Przebieg granic użytku ekologicznego w postaci współrzędnych punktów załamania granicy,
w układzie współrzędnych płaskich prostokątnych PL-1992

Leśnictwo Moszczaniec, 311-h

Lp	X	Y
1	710 741,95	172 209,11
2	710 810,76	172 217,59
3	710 819,21	172 232,77
4	710 881,91	172 227,75
5	710 889,20	172 198,62
6	710 897,93	172 187,77
7	710 916,04	172 167,79
8	710 940,39	172 187,48
9	710 981,47	172 198,71
10	710 997,96	172 189,68
11	710 989,32	172 157,48
12	710 983,04	172 137,07
13	710 959,87	172 142,56
14	710 907,65	172 129,21
15	710 891,16	172 112,33
16	710 867,99	172 113,51
17	710 861,32	172 133,53
18	710 858,96	172 155,91
19	710 852,44	172 161,30
20	710 834,66	172 162,57
21	710 817,52	172 147,33
22	710 795,29	172 161,30
23	710 774,97	172 163,21
24	710 754,02	172 174,00
25	710 739,87	172 177,29
26	710 730,17	172 205,53

Przebieg granic użytku ekologicznego w postaci współrzędnych punktów załamania granicy,
w układzie współrzędnych płaskich prostokątnych PL-1992

Leśnictwo Szachty, 43-c

Lp	X	Y
1	708 533,40	177 246,84
2	708 536,86	177 202,96
3	708 498,85	177 196,70
4	708 485,33	177 155,84
5	708 434,13	177 153,04
6	708 402,54	177 191,25
7	708 386,41	177 219,41
8	708 444,08	177 215,42
9	708 452,79	177 261,03

Przebieg granic użytku ekologicznego w postaci współrzędnych punktów załamania granicy,
w układzie współrzędnych płaskich prostokątnych PL-1992

Leśnictwo Rudawka, 75-h

Lp	X	Y
1	709 307,82	172 598,02
2	709 305,97	172 594,20
3	709 300,96	172 589,93
4	709 274,53	172 598,33
5	709 257,61	172 593,87
6	709 254,71	172 589,79
7	709 252,43	172 562,67
8	709 248,53	172 558,56
9	709 214,58	172 582,40
10	709 196,19	172 603,85
11	709 184,93	172 645,75
12	709 188,46	172 665,72
13	709 186,29	172 672,15
14	709 189,91	172 670,46
15	709 207,92	172 642,72
16	709 240,32	172 612,98
17	709 259,74	172 602,98
18	709 274,18	172 600,03

Przebieg granic użytku ekologicznego w postaci współrzędnych punktów załamania
granicy, w układzie współrzędnych płaskich prostokątnych PL-1992

Leśnictwo Rudawka, 76-f

Lp	X	Y
1	709387,83	172501,25
2	709402,41	172469,1
3	709471,86	172420,96
4	709506,51	172393,23
5	709507,65	172381,17
6	709519,37	172349,52
7	709528	172325,32
8	709541,18	172304,41
9	709551,95	172286,44
10	709570,16	172257,81
11	709599,17	172252,68
12	709607,14	172237,43
13	709573,66	172237,49
14	709554,43	172241,5
15	709507,15	172264,86
16	709496,43	172279,54
17	709473,07	172329,02
18	709406,15	172396,39
19	709396,66	172414,18
20	709383,47	172505,07

Przebieg granic użytku ekologicznego w postaci współrzędnych punktów załamania granicy, w układzie współrzędnych płaskich prostokątnych PL-1992

Leśnictwo Rudawka, 76-h

Lp	X	Y
1	709 739,79	172 192,98
2	709 716,91	172 165,14
3	709 703,03	172 159,76
4	709 698,86	172 165,66
5	709 660,46	172 177,67
6	709 630,37	172 178,87
7	709 588,70	172 220,70
8	709 565,65	172 228,27
9	709 540,84	172 231,19
10	709 528,48	172 240,92
11	709 520,60	172 248,74
12	709 513,23	172 256,55
13	709 512,30	172 257,82
14	709 552,30	172 237,49
15	709 573,60	172 232,44
16	709 588,36	172 232,49
17	709 623,66	172 232,62
18	709 670,80	172 231,54
19	709 710,41	172 233,90
20	709 712,99	172 234,89
21	709 731,94	172 242,16
22	709 732,95	172 235,84

Przebieg granic użytku ekologicznego w postaci współrzędnych punktów załamania
granicy, w układzie współrzędnych płaskich prostokątnych PL-1992

Leśnictwo Rudawka, 84-a

Lp	X	Y
1	709198,6	172582,7
2	709191,1	172572,4
3	709147,7	172567,8
4	709133,5	172548
5	709127,8	172540,1
6	709025,1	172695
7	709021,5	172700,7
8	709034,8	172708,7
9	709047,3	172709
10	709057,2	172706
11	709077,9	172688
12	709089,8	172670,4
13	709101,2	172665,8
14	709137,7	172667,2
15	709141,2	172674,2
16	709138,7	172690
17	709146,3	172696,6
18	709166,6	172694,8
19	709176,5	172672,3
20	709179,4	172657
21	709177,2	172645,1
22	709189,3	172595,9

Leśnictwo Rudawka, 82-a

Lp	X	Y
1	709133,5	172548
2	709147,7	172567,8
3	709191,1	172572,4
4	709198,6	172582,7
5	709235,8	172548,2
6	709232,9	172531,9
7	709321	172453,2
8	709333,8	172388,3
9	709313,8	172381
10	709313	172383,2
11	709307,5	172398,3
12	709302,9	172410,9
13	709275,5	172446,6
14	709235,9	172455,2
15	709191,3	172471,7
16	709159,2	172506,3
17	709156,8	172522,6

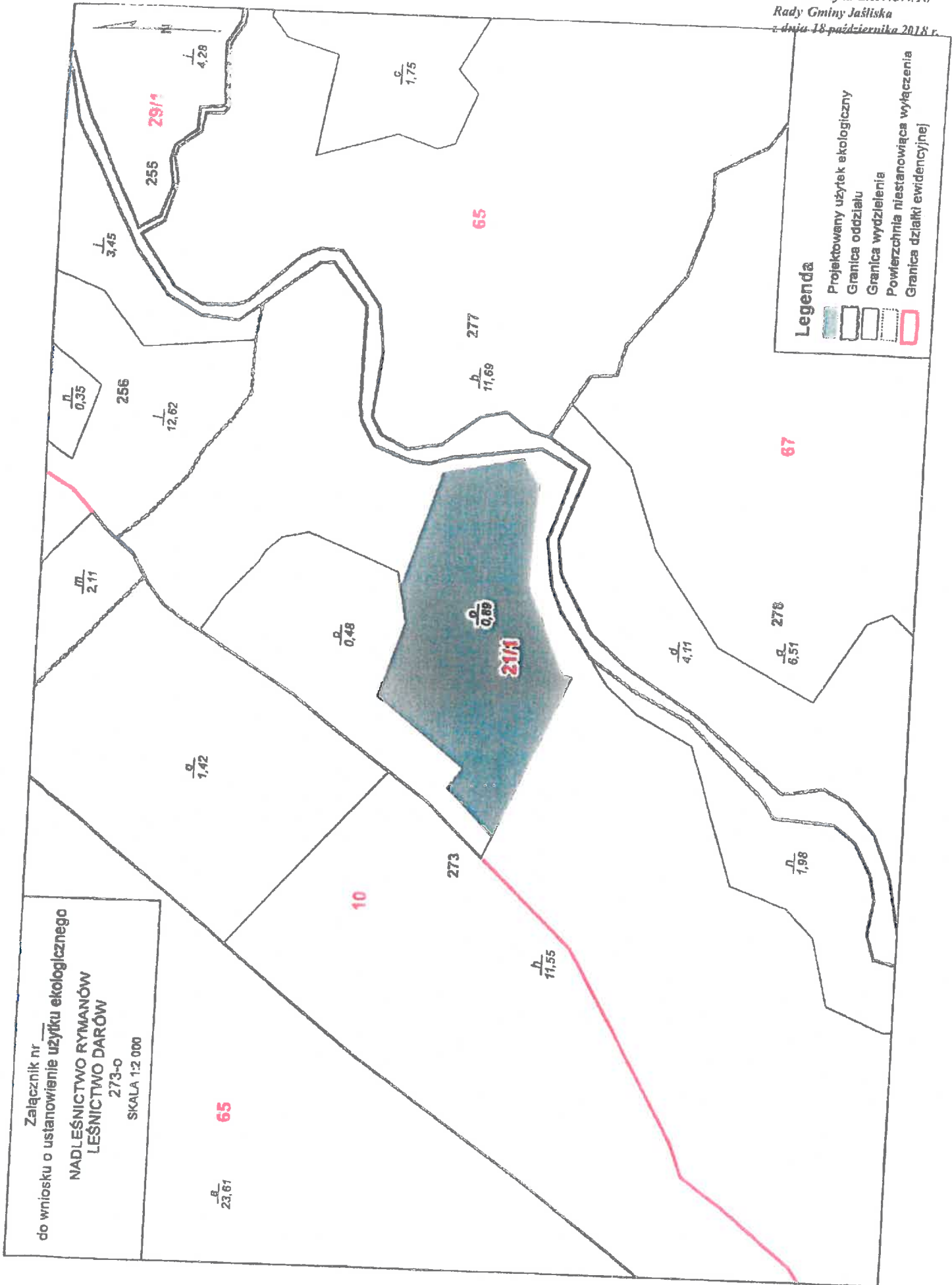
Przebieg granic użytku ekologicznego w postaci współrzędnych punktów załamania granicy, w układzie współrzędnych płaskich prostokątnych PL-1992

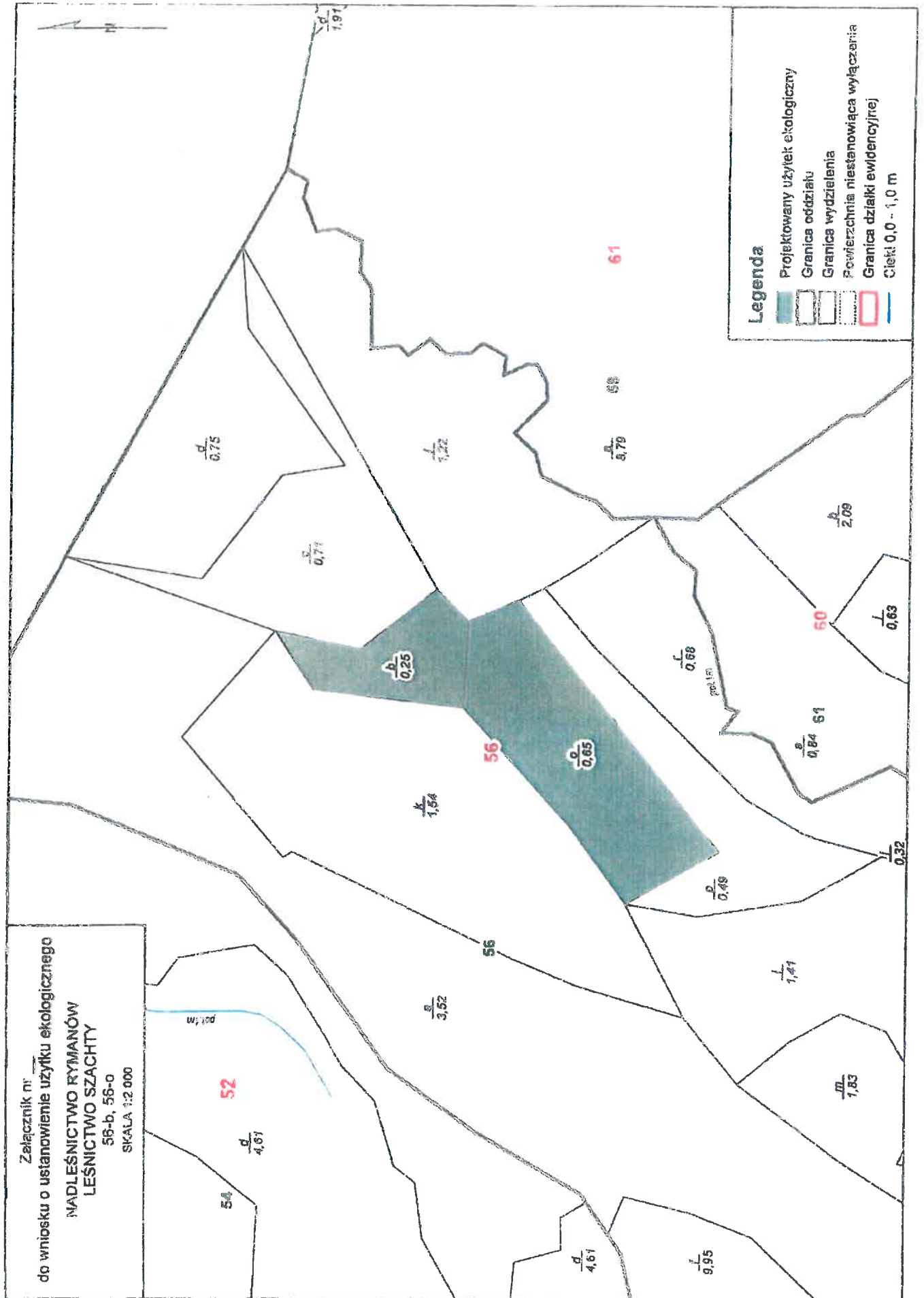
Leśnictwo Szachty, 35-l

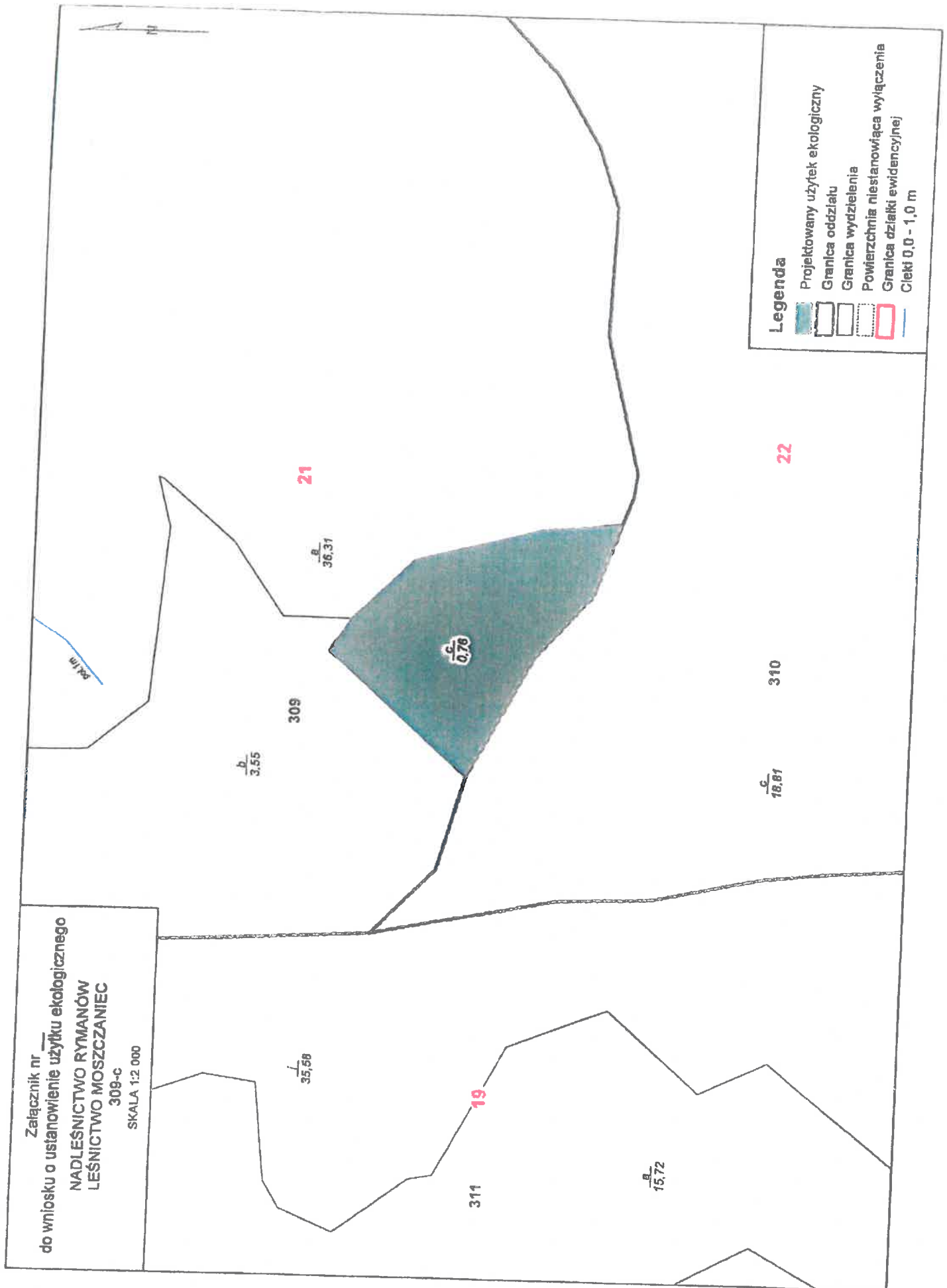
Lp	X	Y
1	709 509,88	177 944,21
2	709 500,92	177 952,20
3	709 525,70	177 990,83
4	709 519,48	178 004,81
5	709 543,71	178 040,76
6	709 551,95	178 048,34
7	709 601,83	178 083,79
8	709 630,71	178 056,45
9	709 594,12	178 030,53

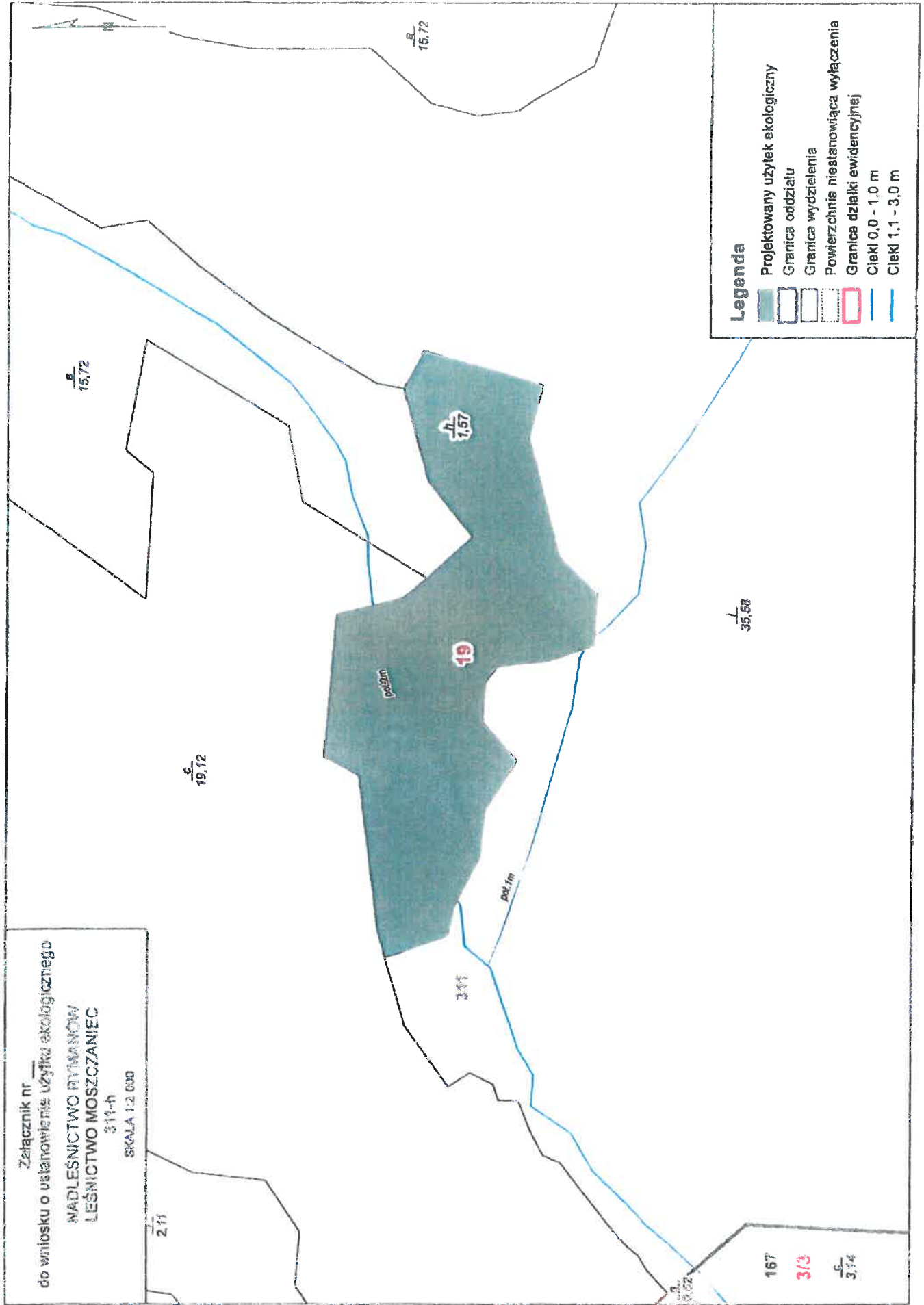
Leśnictwo Szachty, 35-m

Lp	X	Y
1	709 628,45	177 958,49
2	709 624,38	177 944,37
3	709 597,73	177 920,88
4	709 574,89	177 909,51
5	709 537,76	177 876,23
6	709 514,63	177 890,07
7	709 522,72	177 932,78
8	709 510,90	177 943,30
9	709 509,88	177 944,21
10	709 594,12	178 030,53
11	709 551,32	177 969,42
12	709 566,32	177 954,42
13	709 600,78	177 989,98





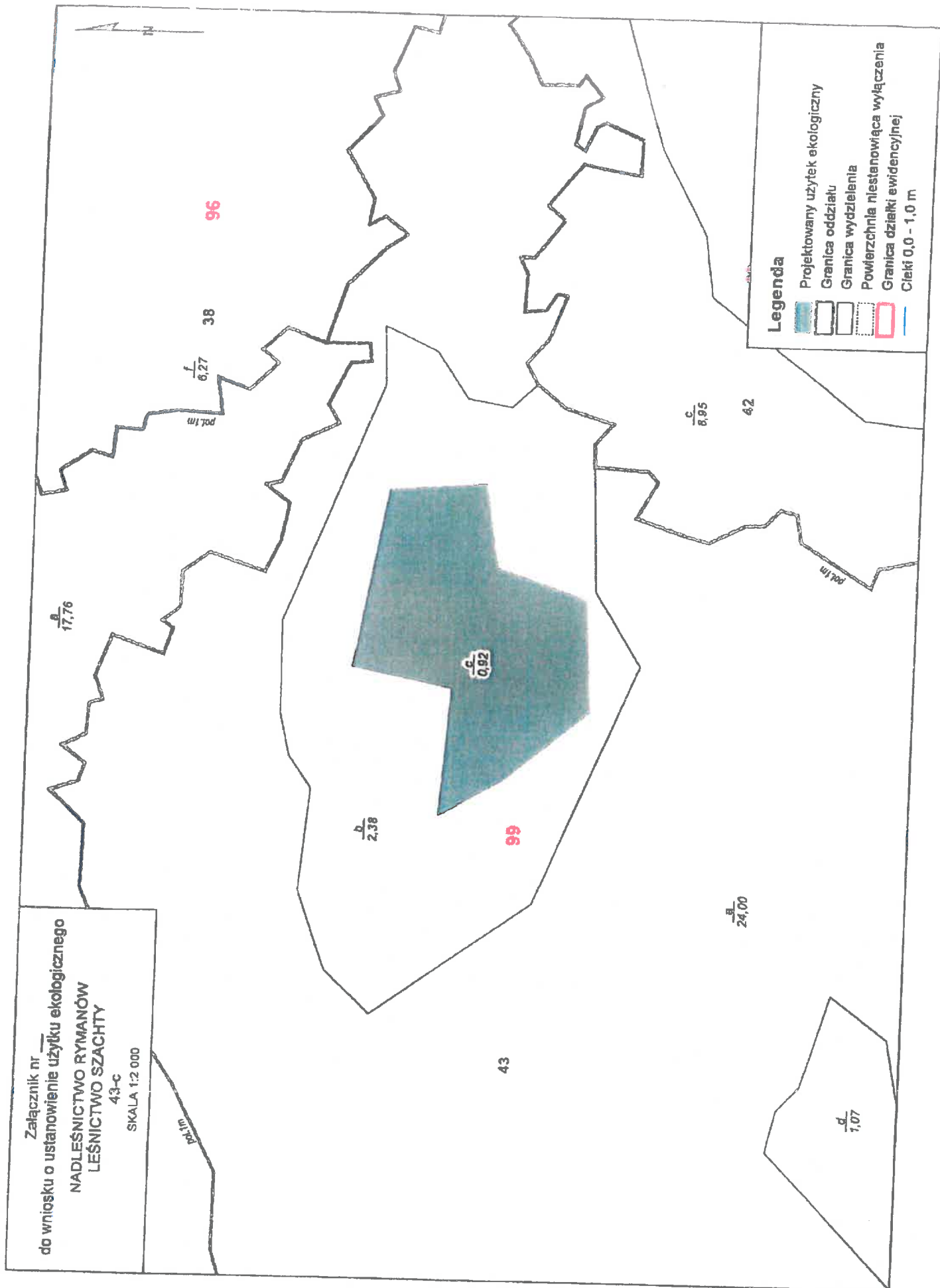


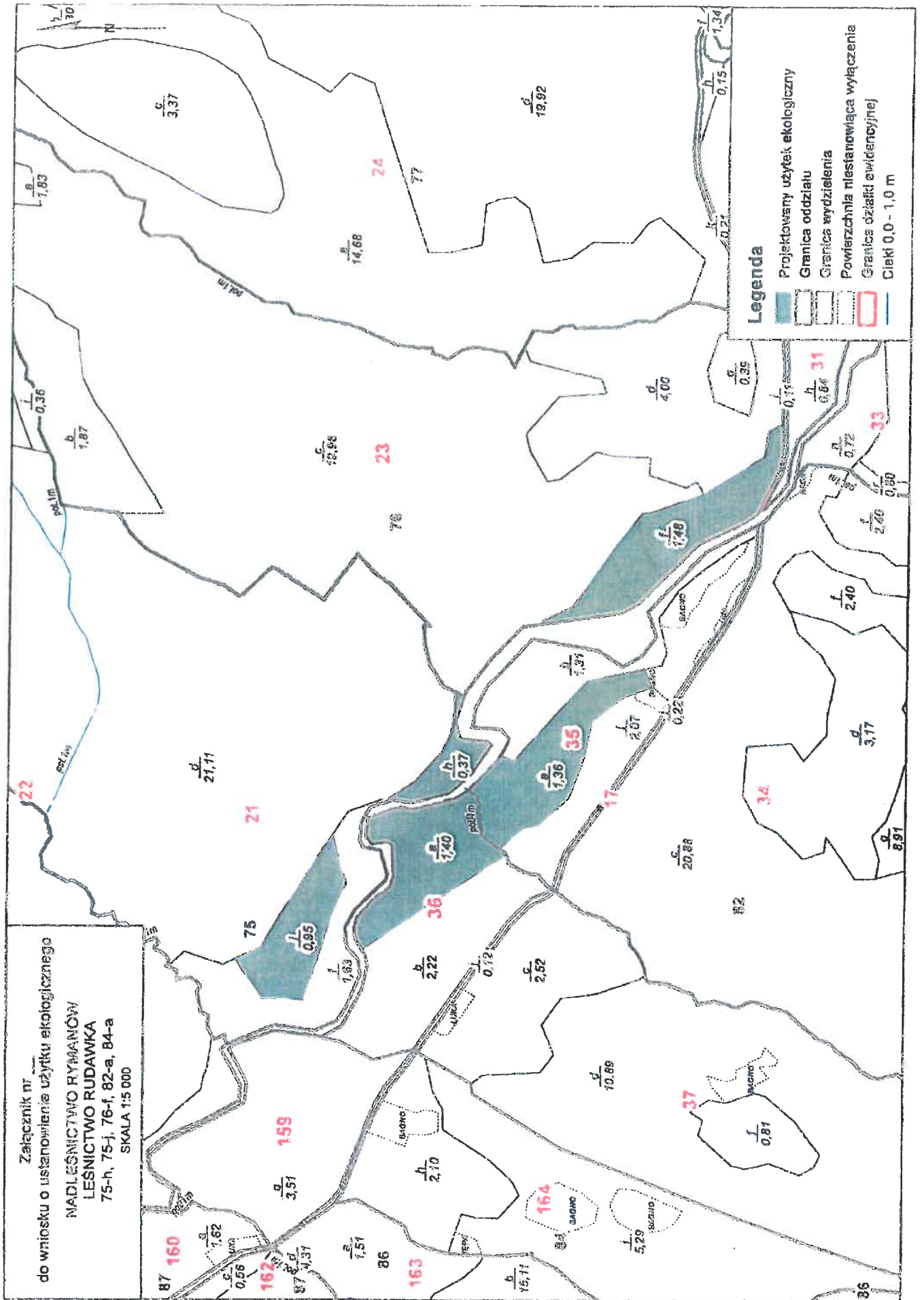


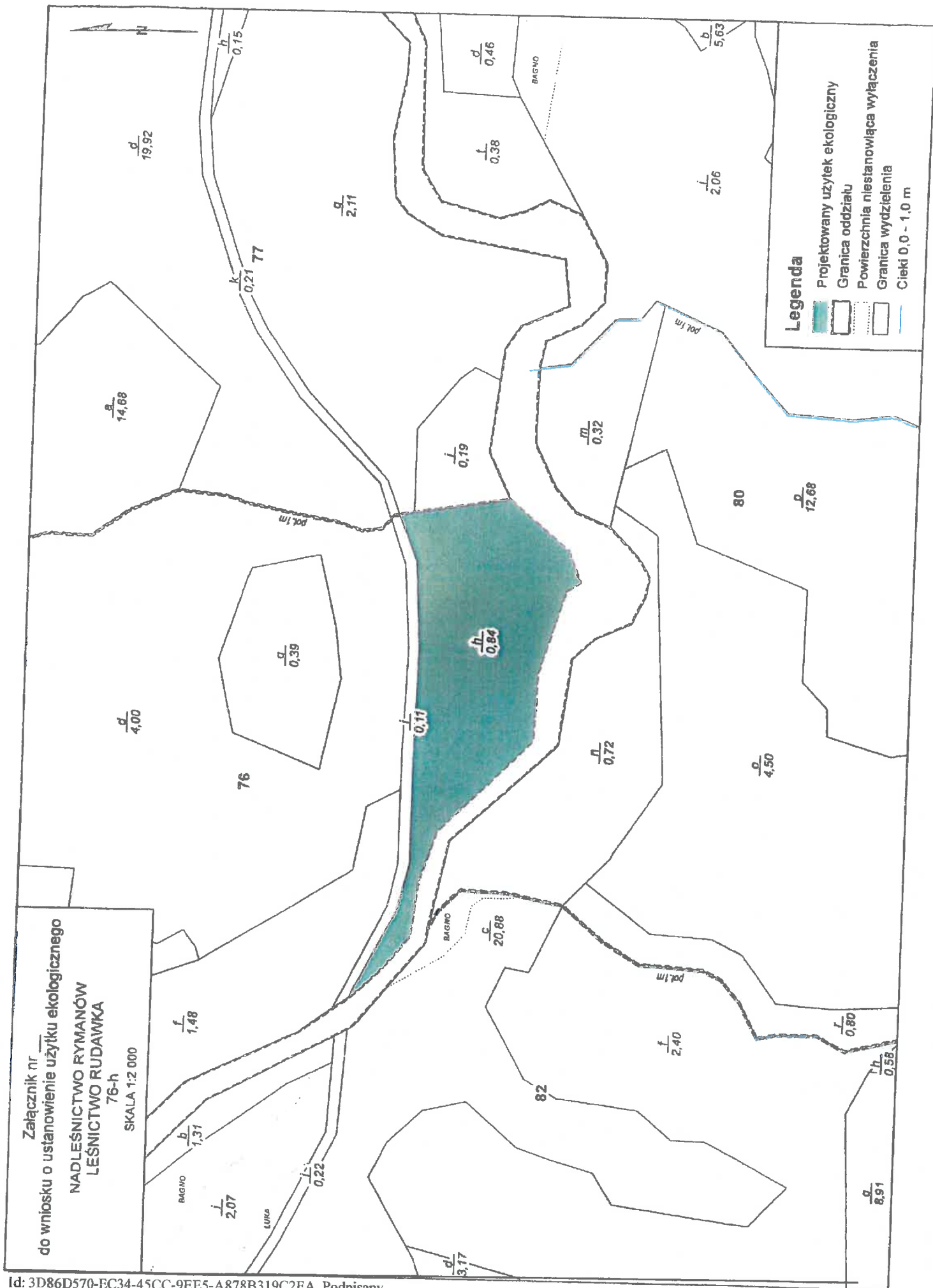
Załącznik nr _____
do wniosku o ustanowienie użytku ekologicznego
NADLEŚNICTWO RYMANÓW
LEŚNICTWO MOSCZANIEC
311-h
SKALA 1:2 000

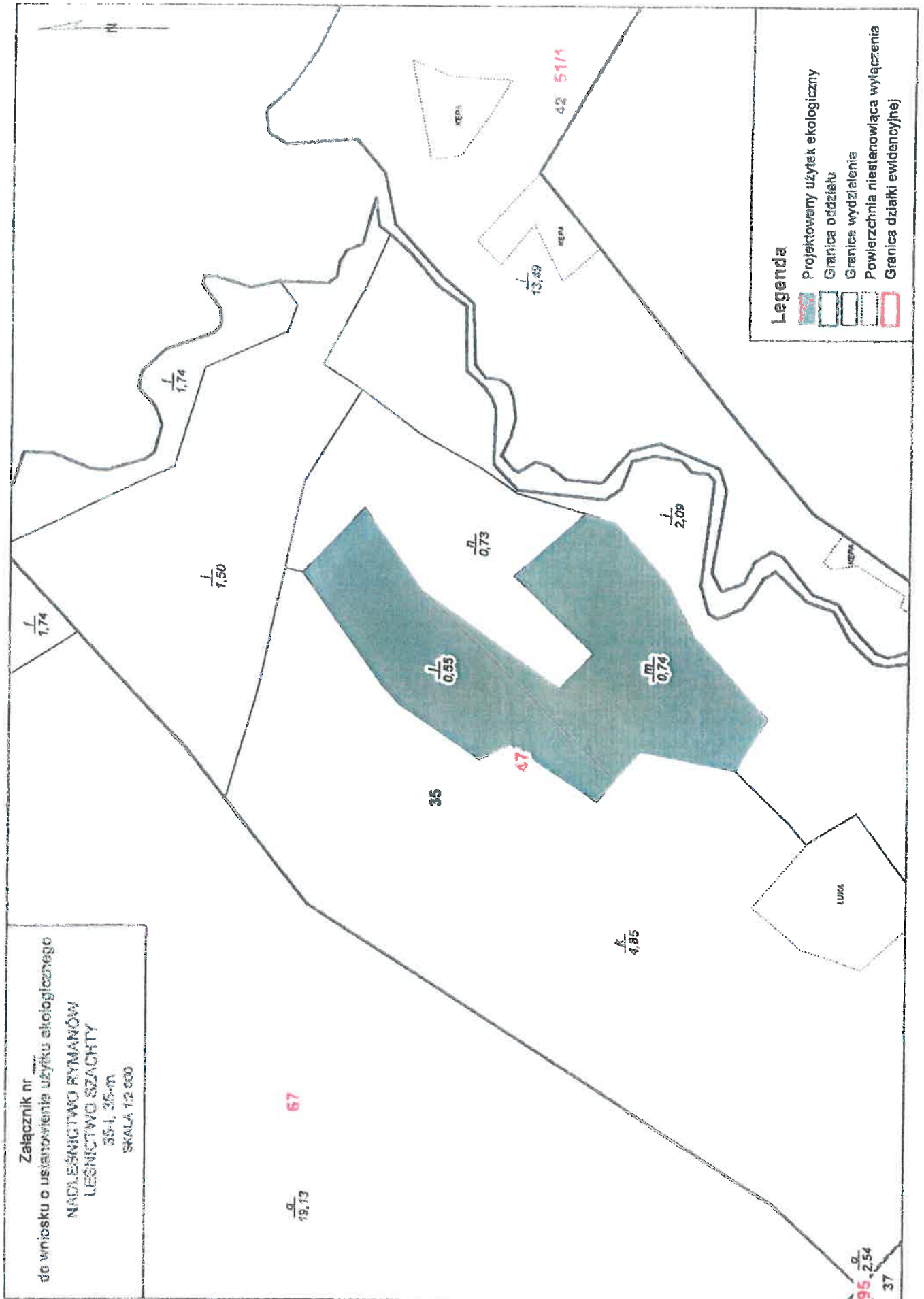
Legenda

- Projektowany użytek ekologiczny
- Granica oddziału
- Granica wydzielenia
- Powierzchnia niestanowiąca wyłączenia
- Granica działki ewidencyjnej
- Cieki 0,0 - 1,0 m
- Cieki 1,1 - 3,0 m









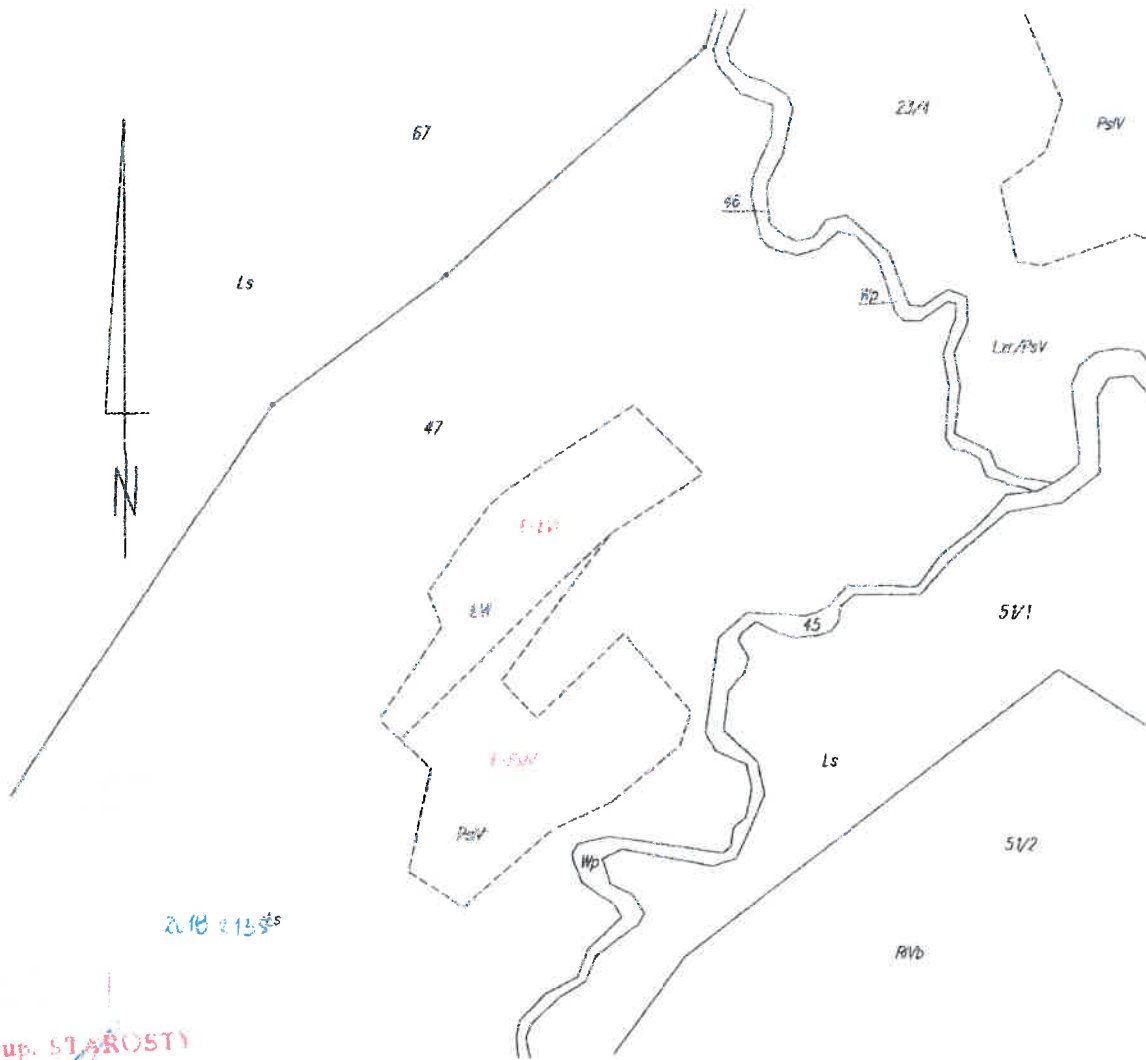
*Załącznik nr 3
do Uchwały Nr LXV/379/18
Rady Gminy Jaśliska
z dnia 18 października 2018 r.*

w sprawie uszczegółowienia zasięgów użytków ekologicznych ustanowionych Uchwałą Nr XXXIX/232/17 Rady Gminy Jaśliska z dnia 31 maja 2017 r. w sprawie ustanowienia użytków ekologicznych w obrębach geodezyjnych Darów, Moszczaniec, Jasiel, Polany Surowiczne, Rudawka Jaśliska, Surowica na terenie Gminy Jaśliska

Wykaz zmian danych ewidencyjnych dotyczących działki

Lp.	STAN DOTYCHCZASOWY					Numer KW KS1S/000 59852/5	STAN NOWY					UWAGI		
	Nr działki ewidencyjnej	Pole pow. działki ew. w ha	Rodzaje użytku i klasa				Pole pow. użytków i klas w działce	Nr działek ewidencyjnych	Pole pow. działek ew. w ha	Rodzaje użytku i klasa			Pole pow. użytków i klas w działce	
			OFU	OZU	OZK					OFU	OZU			OZK
			Ł	Ł	VI	0,5486			Ł	Ł	VI	0,5486		
			Ps	Ps	IV	0,7380			Ł	Ps	IV	0,7380		
1.	47	17,8660	Ls	Ls		16,5794	47	17,8660	Ls	Ls		16,5794		
	Ogółem stan dotychczasowy	17,8660				17,8660	Ogółem stan nowy	17,8660				17,8660		

LEGENDA: Użytek LVI w działce nr 47 zmienia oznaczenie na **LVI**
 Użytek PsIV w działce nr 47 zmienia oznaczenie na **PsIV**



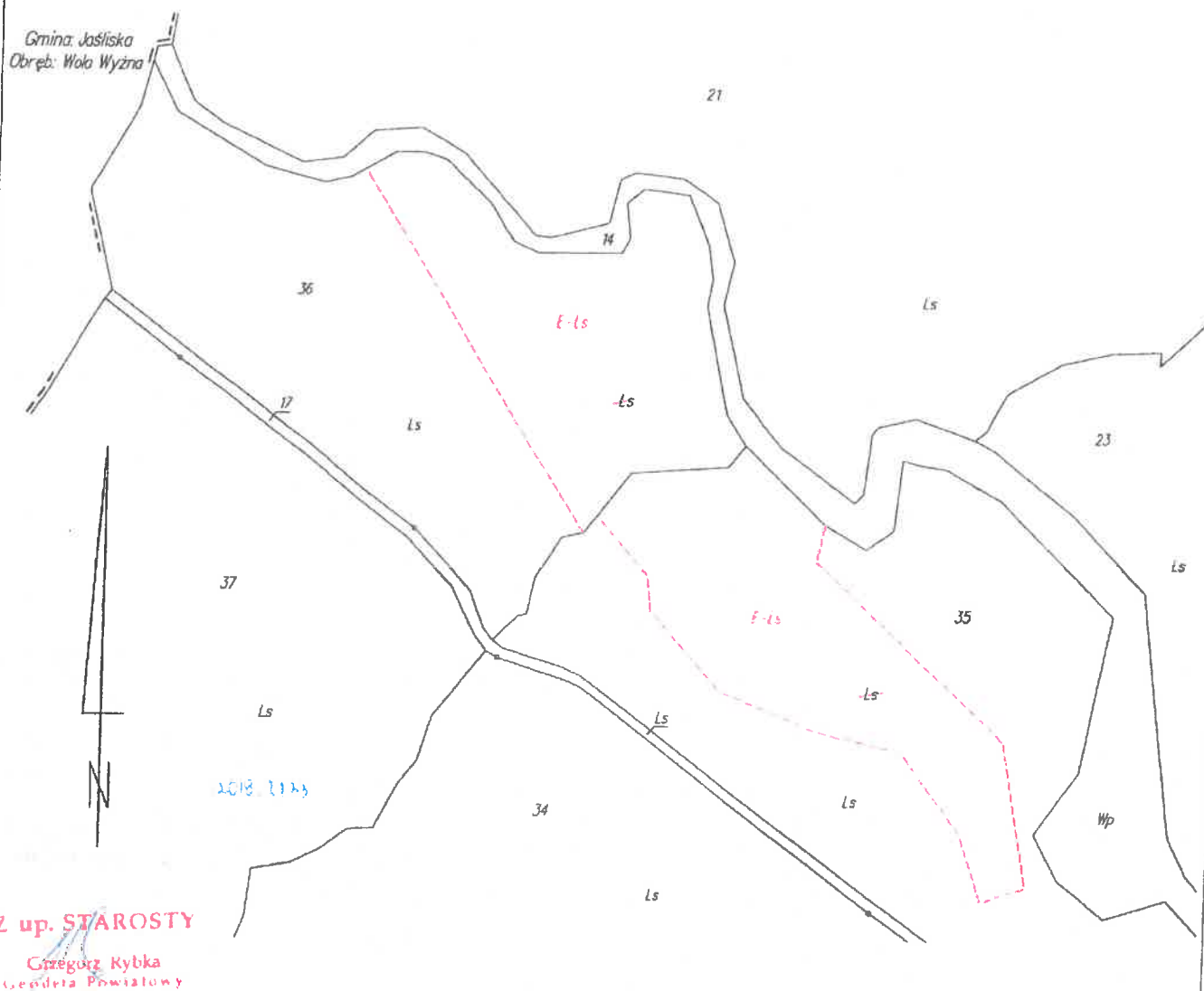
Z up. STAROSTY
Grzegorz Rybka
Cenizna, Powiat Surowa

Karta mapy: 7.111.29.11	MAPA AKTUALIZACJI EWIDENCJI W ZAKRESIE UŻYTKÓW GRUNTOWYCH	Biuro Urządza. In. Las. i Geodezji Leśnej Oddział w Przemyślu ul. Wolności 1, 37-700 Przemyśl, Wysokość 487 m n.p.m.	Wykonani: 2018-03-26 Zdzisław Nosek uprawnienia zawodowca nr. 15335 zakres 1,2
Województwo: podkarpackie Powiat: krośnieński Jednostka ewid: 130710_2 Jaśliśka Obręb: 0014 Surowia	Działka nr 47 Skala 1:2000	Oznaczenie kancelaryjne zgłoszenia pracy geodezyjnej PODGIK 6640.442.2017 Nr ks rob: 18/17G	Stary Geodeta Zdzisław Nosek upr. w inż. zawod. nr. 15335

Wykaz zmian danych ewidencyjnych dotyczących działek

Lp.	STAN DOTYCHCZASOWY				Numer KW KSIS/000 59849/1	STAN NOWY				UWAGI		
	Nr działki ewidencyjnej	Pole pow. działki ew. w ha	Rodzaje użytku i klasa			Nr działek ewidencyjnych	Pole pow. działek ew. w ha	Rodzaje użytku i klasa				
			OFU	OZU				OZK	Pole pow. użytków i klas w działce		OFU	OZU
			Ls	Ls				F	Ls		1.3553	
1.	35	4.7434				35	4.7434	Ls	Ls		3.3881	
			Ls	Ls				F	Ls		1.3961	
2.	36	3.6159				36	3.6159	Ls	Ls		2.2198	
	Ogółem stan dotychczasowy	8.3593				Ogółem stan nowy	8.3593				8.3593	

LEGENDA: Część użytku Ls w działkach nr 35, 36 zmienia oznaczenie na F: Ls

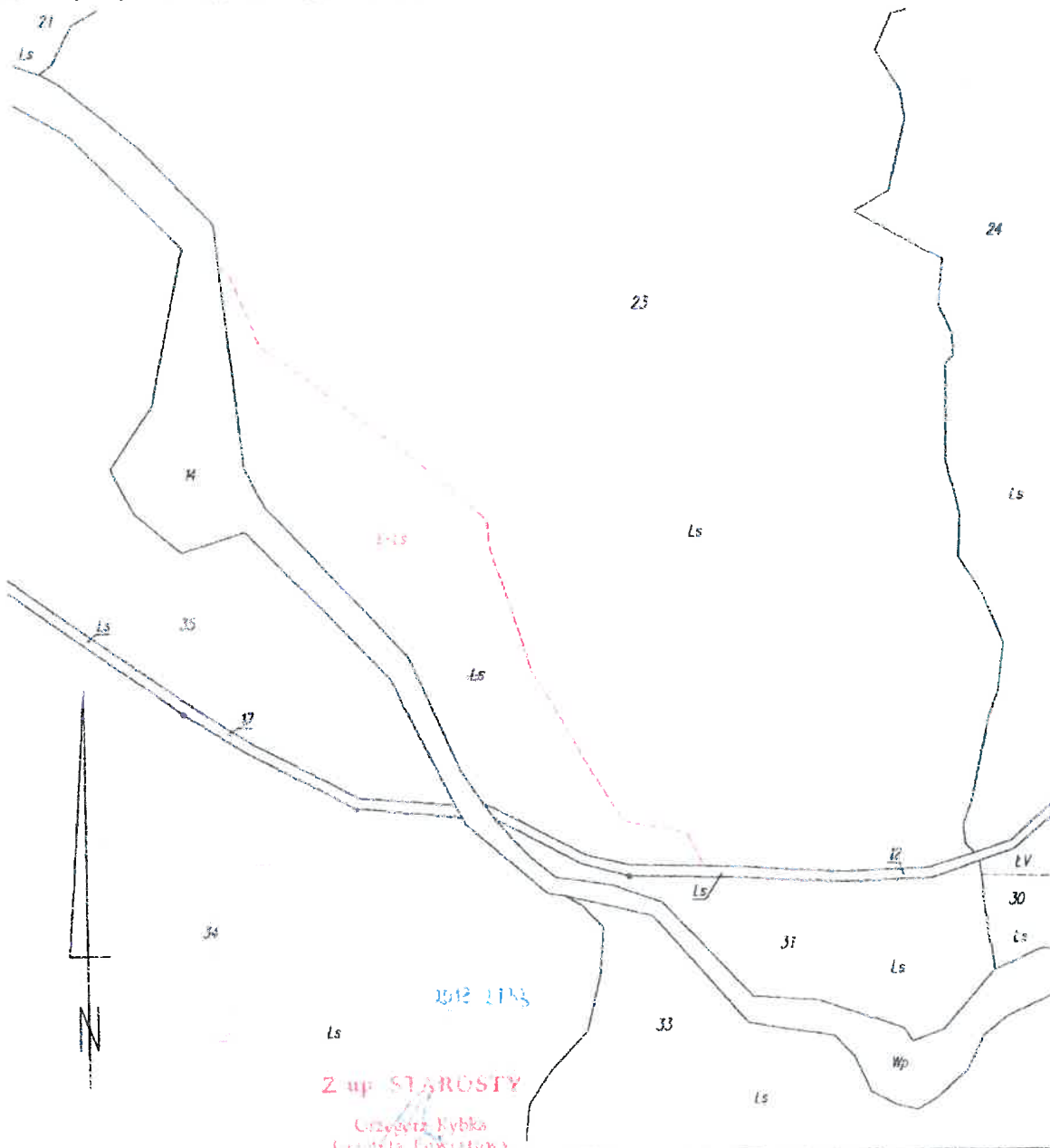


Karty mapy: 7.110.28.15, 7.110.29.11	MAPA AKTUALIZACJI EWIDENCJI W ZAKRESIE UŻYTKÓW GRUNTOWYCH Działki nr 35, 36 Skala 1:2000	Biuro Urządzenie i Geodezji Lesnej Oddział - Przemyski Przemysłowa 10, 37-700 Przemyski, woj. Lublinskie Oznaczenie kancelaryjne zgłoszenia pracy geodezyjnej 6640.441.2017 Nr ks rob: 18/17G	Wykonał: 2018-03-20 Zdzisław Nosek uprawnienia zawodowe nr.15335 zakres 1,2 Starzy Geodeta Zdzisław Nosek Nr uprawnień zawodowych 15335
Województwo: podkarpackie Powiat: krośnieński Jednostka ewid: 180710_2 Jaśliska Obręb: 0013 Rudawka Jaśliska			

Wykaz zmian danych ewidencyjnych dotyczących działki

Lp.	STAN DOTYCHCZASOWY					Numer KW KS1S/000 59849/1	STAN NOWY					UWAGI		
	Nr działki ewidencyjnej	Pole pow. działki ew. w ha	Rodzaje użytku i klasa				Pole pow. użytków i klas w działce	Nr działek ewidencyjnych	Pole pow. działek ew. w ha	Rodzaje użytku i klasa			Pole pow. użytków i klas w działce	
			OFU	OZU	OZK					OFU	OZU			OZK
1.	23	29.5295	Ls	Ls		29.5295	23	29.5295	Ls	Ls		1.9832 28.0463		
	Ogółem stan dotychczasowy	29.5295				29.5295	Ogółem stan nowy	29.5295				29.5295		

LEGENDA: Część użytku Ls w działce nr 23 zmienia oznaczenie na F Ls



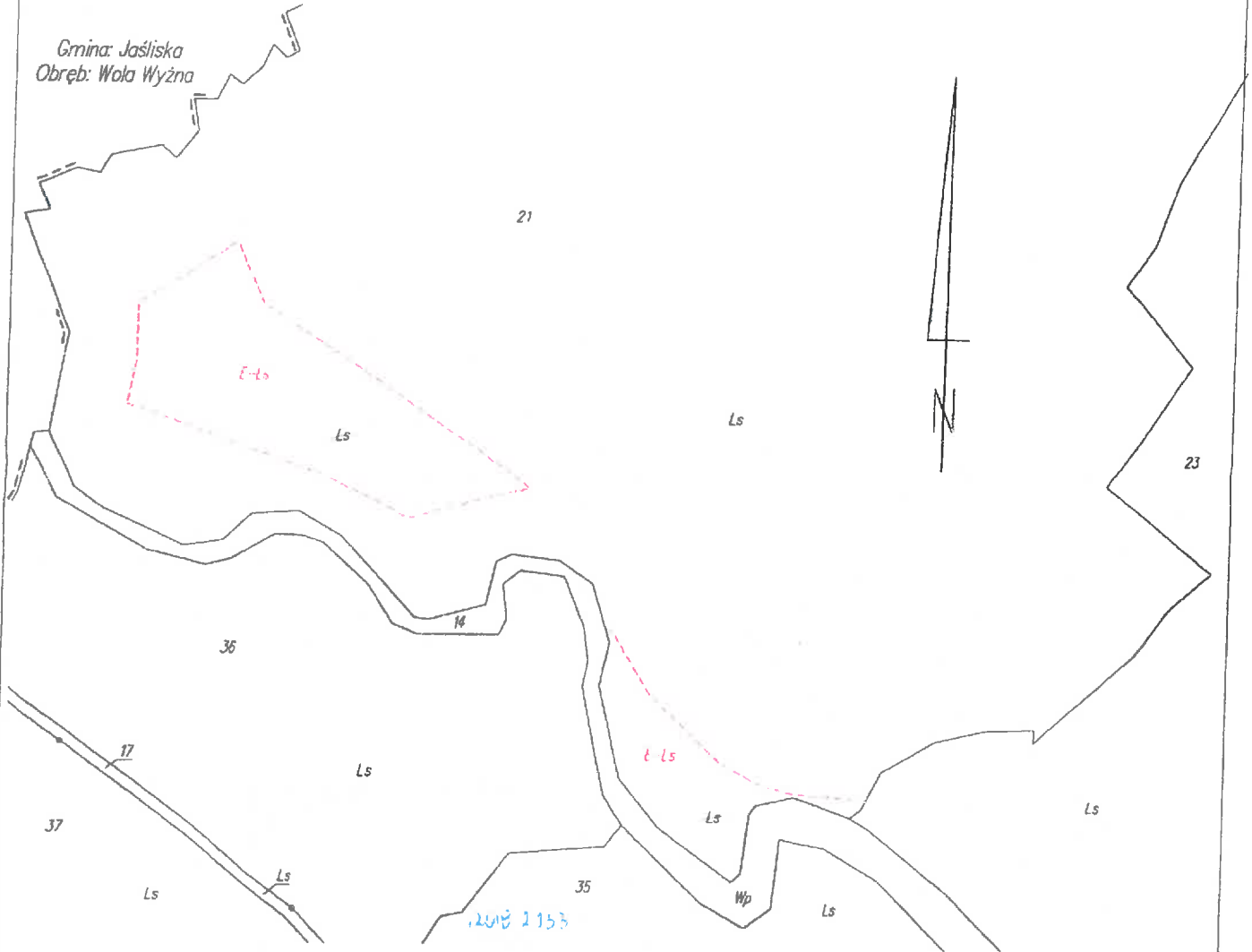
Karta mapy: 7.310.29.11	MAPA AKTUALIZACJI EWIDENCJI W ZAKRESIE UŻYTKÓW GRUNTOWYCH	Biuro Urzędnicze Las. i Geodezji Leśn. i Oddział Przemysłu Fizyosonowa, ul. Słowackiego 12, tel. 37-799-Przemysł, Wysokiego 45	Wykonano: 2018-03-29 Zdzisław Nosek uprawnienia zawodowe nr 15335 zakres 1,2
Województwo: podkarpackie Powiat: krośnieński Jednostka ewid: 100710_2 Jaslińska Obręb: 0013 Rudawka Jaslińska	Działka nr 23 Skala 1:2000	Oznaczenie kancelaryjne zgłoszenia pracy geodezyjnej PODGIK 6649.441.2017 Nr ks rob: 18/17G	Starszy Geodeta Zdzisław Nosek ul. Apokryfów 10, tel. 37 13 335

Wykaz zmian danych ewidencyjnych dotyczących działki

Lp	STAN DOTYCHCZASOWY					Numer KW KS1S/000 59849/1	STAN NOWY					UWAGI		
	Nr działki ewidencyjnej	Pole pow. działki ew. w ha	Rodzaje użytku i klasa				Pole pow. użytków i klas w działce	Nr działek ewidencyjnych	Pole pow. działek ew. w ha	Rodzaje użytku i klasa			Pole pow. użytków i klas w działce	
			OFU	OZU	OZK					OFU	OZU			OZK
1.	21	32.3270	Ls	Ls		32.3270								
	Ogółem stan dotychczasowy	32.3270				32.3270								
							21	32.3270	F	Ls		1.3230		
							Ogółem stan nowy	32.3270	Ls	Ls		31.0040		
								32.3270				32.3270		

LEGENDA: Część użytku Ls w działce nr 21 zmienia oznaczenie na **F-Ls**

Gmina: Jaśliska
Obręb: Wola Wyzna



Z up. STAROSTY

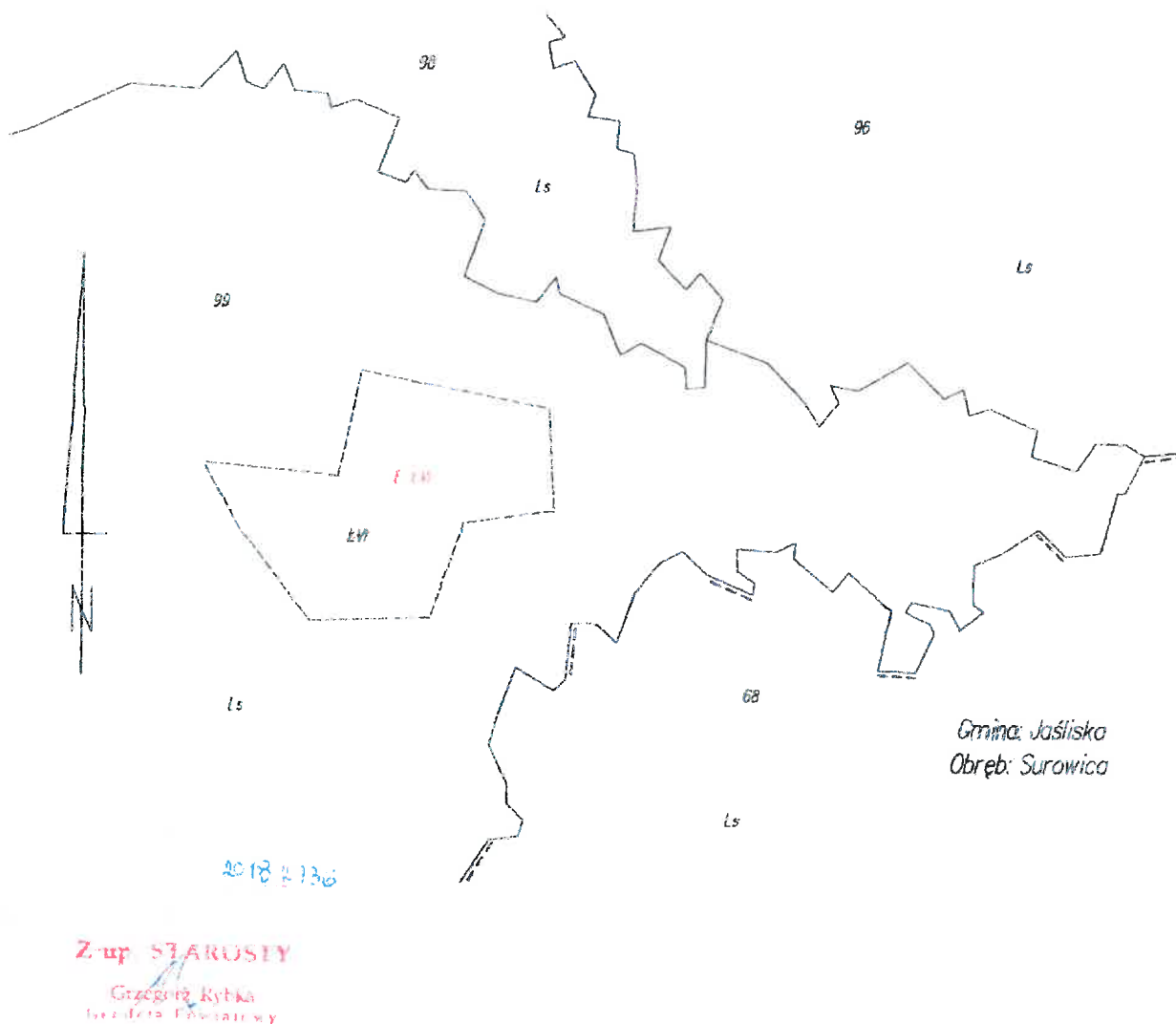
Grzegorz Rybka
Urząd Gminy Jaśliska

Karta mapy: 7.110.28.15, 7.110.29.11	MAPA AKTUALIZACJI EWIDENCJI W ZAKRESIE UŻYTKÓW GRUNTOWYCH Działka nr 21 Skala 1:2000	Biuro Urządzania Lasu i Geodezji Leśnej Działalność Firmowa Przetwarzanie drewna w h. 65 200 10 00 37 700 Przemysł ul. Wiskitka 45a	Wykonał: 2018-03-21 Zdzisław Nosek uprawnienia zawodowe nr. 15335 zakres 1,2 Starszy Geodeta Zdzisław Nosek ul. Wiskitka 45a, 37-700 Jaśliska
Województwo: podkarpackie Powiat: krośnieński Jednostka ewid: 180710_2 Jaśliska Obręb: 0013 Rudawka Jaśliska	Oznaczenie kancelaryjne zgłoszenia pracy geodezyjnej PODGIK 6640.441.2017 Nr ks rob: 18/17G		

Wykaz zmian danych ewidencyjnych dotyczących działki

Lp.	STAN DOTYCHCZASOWY					Numer KW KS1S/000 34113/2	STAN NOWY					UWAGI		
	Nr działki ewidencyjnej	Pole pow. działki ew. w ha	Rodzaje użytku i klasa				Pole pow. użytków i klas w działce	Nr działek ewidencyjnych	Pole pow. działek ew. w ha	Rodzaje użytku i klasa			Pole pow. użytków i klas w działce	
			OFU	OZU	OZK					OFU	OZU			OZK
1.	99	28.6358	Ł	Ł	VI	0.9228	99	28.6358	Ł	Ł	VI	0.9228		
	Ogółem stan dotychczasowy	28.6358				28.6358	Ogółem stan nowy	28.6358				28.6358		

LEGENDA: Użytek LVI w działce nr 99 znielenia oznaczenie na **LVI**

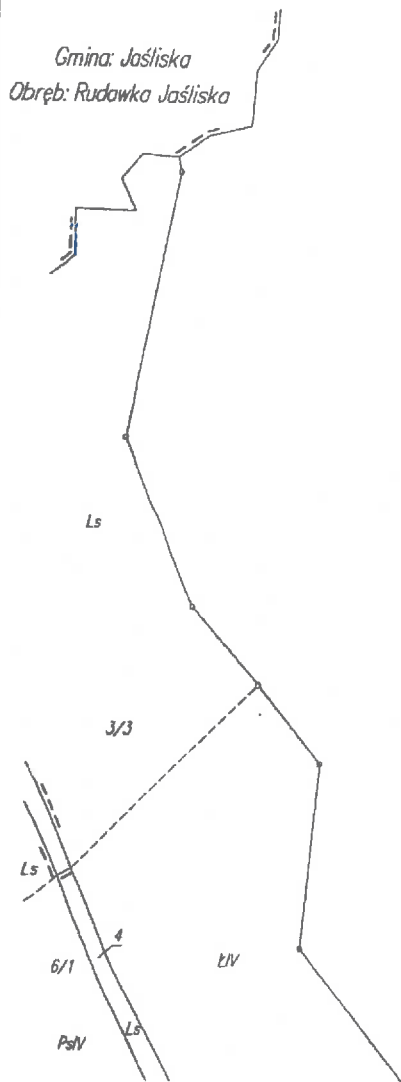


Karta mapy: 7.111.28.15, 7.111.28.20	MAPA AKTUALIZACJI EWIDENCJI W ZAKRESIE UŻYTKÓW GRUNTOWYCH	Burmistrz Gminy Jasłisko: Sekretarz (Leśnej) Oddziału Finansyjnego Wydział Geodezji i Katastru Wydział Geodezji	Wykonał: 2018-03-23 Zdzisław Nosek uprawnienia zawodowe nr. 15335 zakres 1,2
Województwo: podkarpackie Powiat: krośnieński Jednostka ewid: 180710_2 Jasłisko Obręb: 0012 Polany Surowiczne	Działka nr 99 Skala 1:2000	Oznaczenie kancelaryjne zgłoszenia pracy geodezyjnej PODGİK 6649.443.2617 Nr ks rob: 18/17G	Starosta Gminy Zdzisław Nosek (signature)

Wykaz zmian danych ewidencyjnych dotyczących działki

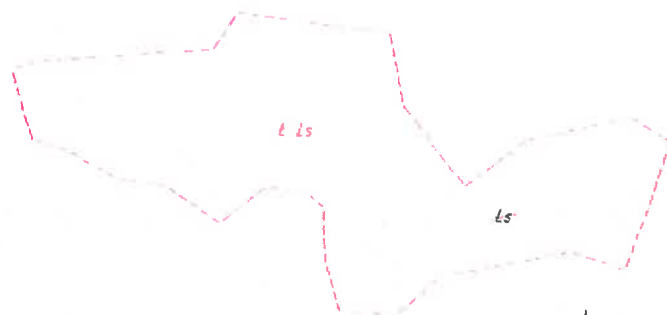
Lp.	STAN DOTYCHCZASOWY				Numer KW KS1S/000 59850/1	STAN NOWY				UWAGI		
	Nr działki ewidencyjnej	Pole pow. działki ew. w ha	Rodzaje użytku i klasa			Nr działek ewidencyjnych	Pole pow. działek ew. w ha	Rodzaje użytku i klasa				
			OFU	OZU				OZK	Pole pow. użytków i klas w działce		OFU	OZU
1.	19	76.3980	Ls	Ls				E	Ls		1.5684	
	Ogółem stan dotychczasowy	76.3980				19	76.3980	Ls	Ls		74.8296	
						Ogółem stan nowy	76.3980				76.3980	

LEGENDA: Część użytku Ls w działce nr 19 zmienia oznaczenie na E-Ls.



19

Ls



2018 2173

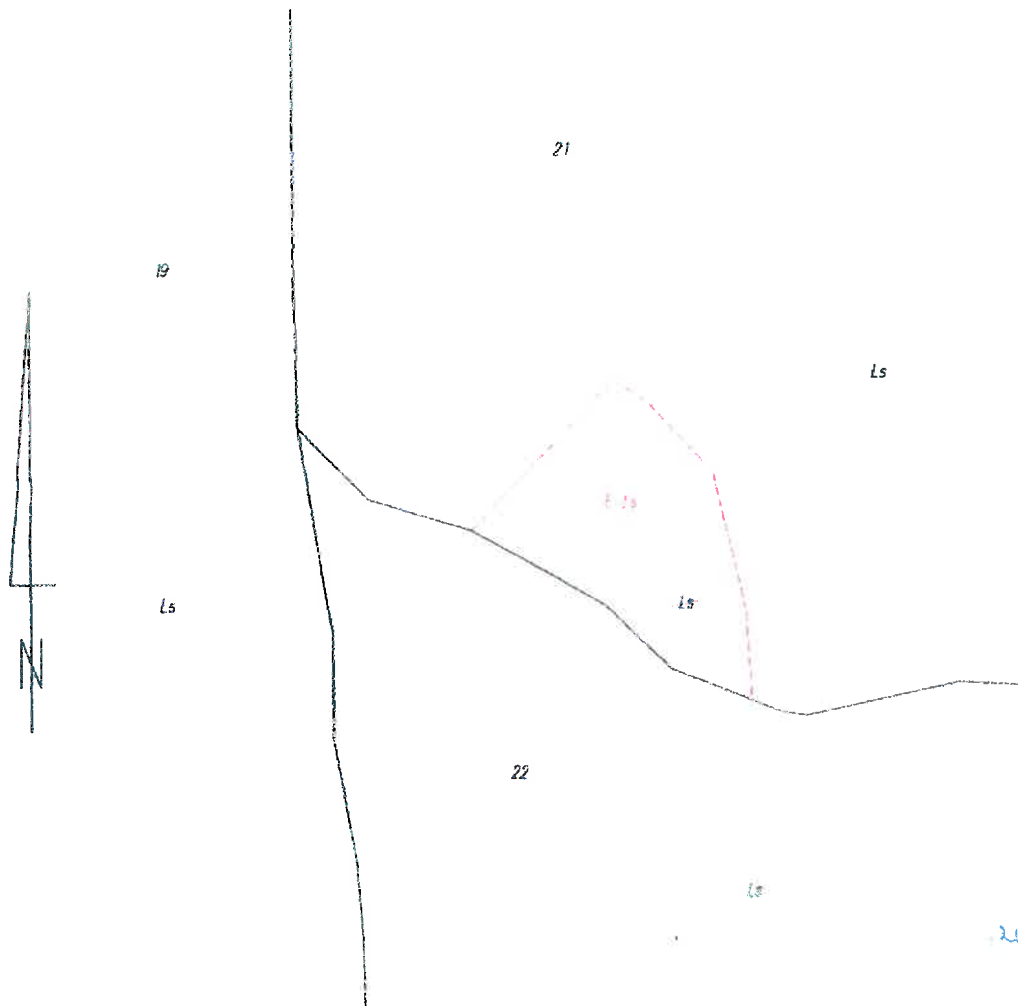
Z up. STAROSTY
Grzegorz Rybka
Geodeta Przemysłowy

Karta mapy: 7.110.29.17	MAPA AKTUALIZACJI EWIDENCJI W ZAKRESIE UŻYTKÓW GRUNTOWYCH	Wykonał: 2018-03-22 Zdzisław Nosek uprawnienia zawodowe nr.15335 zakres 1,2 <i style="color: blue;">Starysz Geodeta Zdzisław Nosek</i> <small>Pracownia Geodezyjna i Pomiarowa</small>
Województwo: podkarpackie Powiat: krośnieński Jednostka ewid: 180710_2 Jasłiska Obręb: 0010 Jasiel	Działka nr 19 Skala 1:2000	Biuro Urzędzenia Lasu i Geodezji Rolniczej Oddział w Przemysle <small>Przedsiębiorstwo Farmaceutyczne, ul. Włocławska 47c 37-700 Przemysel, woj. Lubelskie</small> Oznaczenie kancelaryjne zgłoszenia pracy geodezyjnej PODGIK 6640.445.2017 Nr ks rob: 18/17G

Wykaz zmian danych ewidencyjnych dotyczących działki

Lp.	STAN DOTYCHCZASOWY					Numer KW KS1S/000 59850/1	STAN NOWY					UWAGI		
	Nr działki ewidencyjnej	Pole pow. działki ew. w ha	Rodzaje użytku i klasa				Pole pow. użytków i klas w działce	Nr działek ewidencyjnych	Pole pow. działek ew. w ha	Rodzaje użytku i klasa			Pole pow. użytków i klas w działce	
			OFU	OZU	OZK					OFU	OZU			OZK
1.	21	40.6208	Ls	Ls		40.6208	21	40.6208	Ls	Ls		40.6208		
	Ogółem stan dotychczasowy	40.6208				40.6208	Ogółem stan nowy	40.6208				40.6208		

LEGENDA: Część użytku Ls w działce nr 21 zmienia oznaczenie na ~~Ls~~



2018 2173

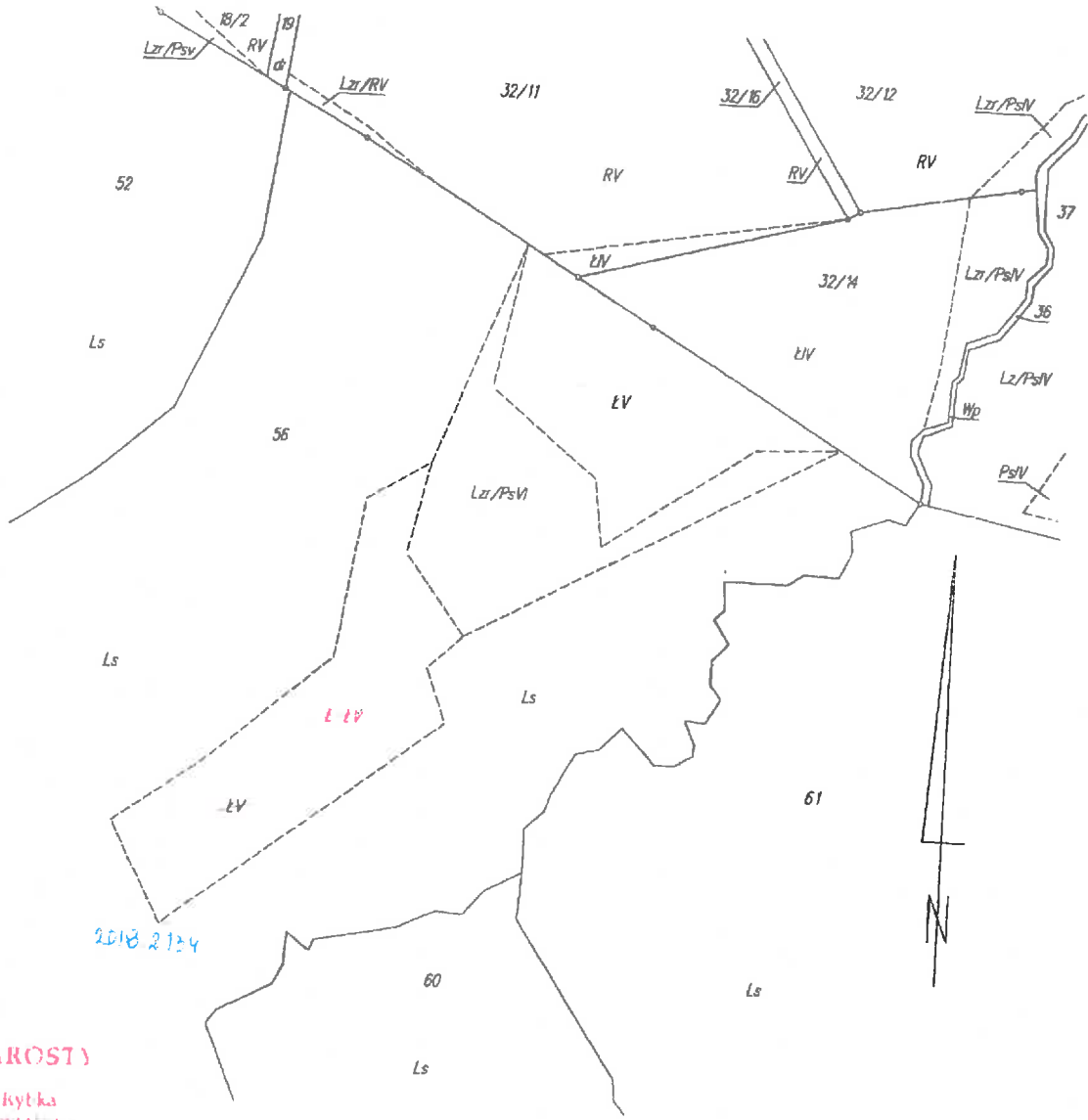
Z up. STAROSTY
Grzegorz Rybka
Cieplice Wielkopolskie

Karta mapy: 7.110.29.17	MAPA AKTUALIZACJI EWIDENCJI W ZAKRESIE UŻYTKÓW GRUNTOWYCH	Biuro Urządzenia Lasu i Glodziej- Leśnej Oddział w Przemyśle Przedsiębiorstwo Przemysłowe N. F. 524-000-7667 37-700 Przemyśl ul. Wolskiego 46a	Wykonał: 2018-03-22 Zdzisław Nosek uprawnienia zawodowe nr.15335 zakres 1,2
Województwo: podkarpackie Powiat: krośnieński Jednostka ewid: 180710_2 Jadrlińska Obręb: 0010 Jasiel	Działka nr 21 Skala 1:2000	Oznaczenie kancelaryjne zgłoszenia pracy geodezyjnej PODOLK 6640.445.2017 Nr ks rob: 18/17G	Starszy Geodeta Zdzisław Nosek nr uprawnień zawodowych: 15335

Wykaz zmian danych ewidencyjnych dotyczących działki

Lp.	STAN DOTYCHCZASOWY					Numer KW KS1S/000 59854/9	STAN NOWY					UWAGI		
	Nr działki ewidencyjnej	Pole pow. działki ew. w ha	Rodzaje użytku i klasa				Pole pow. użytków i klas w działce	Nr działek ewidencyjnych	Pole pow. działek ew. w ha	Rodzaje użytku i klasa			Pole pow. użytków i klas w działce	
			OFU	OZU	OZK					OFU	OZU			OZK
			Ł	Ł	V	1.6438			F	I	V	0.8958		
			Ls	Ls		32.1187			Ł	Ł	V	0.7480		
I.	56	34.4727	Lzr	Ps	VI	0.7102			Ls	Ls		32.1187		
	Ogółem stan dotychczasowy	34.4727				34.4727								
							56	34.4727	Lzr	Ps	VI		0.7102	
	Ogółem stan nowy	34.4727											34.4727	

LEGENDA: Część użytku I.V w działce nr 56 zmienia oznaczenie na F-I.V



2 up. SŁAROST

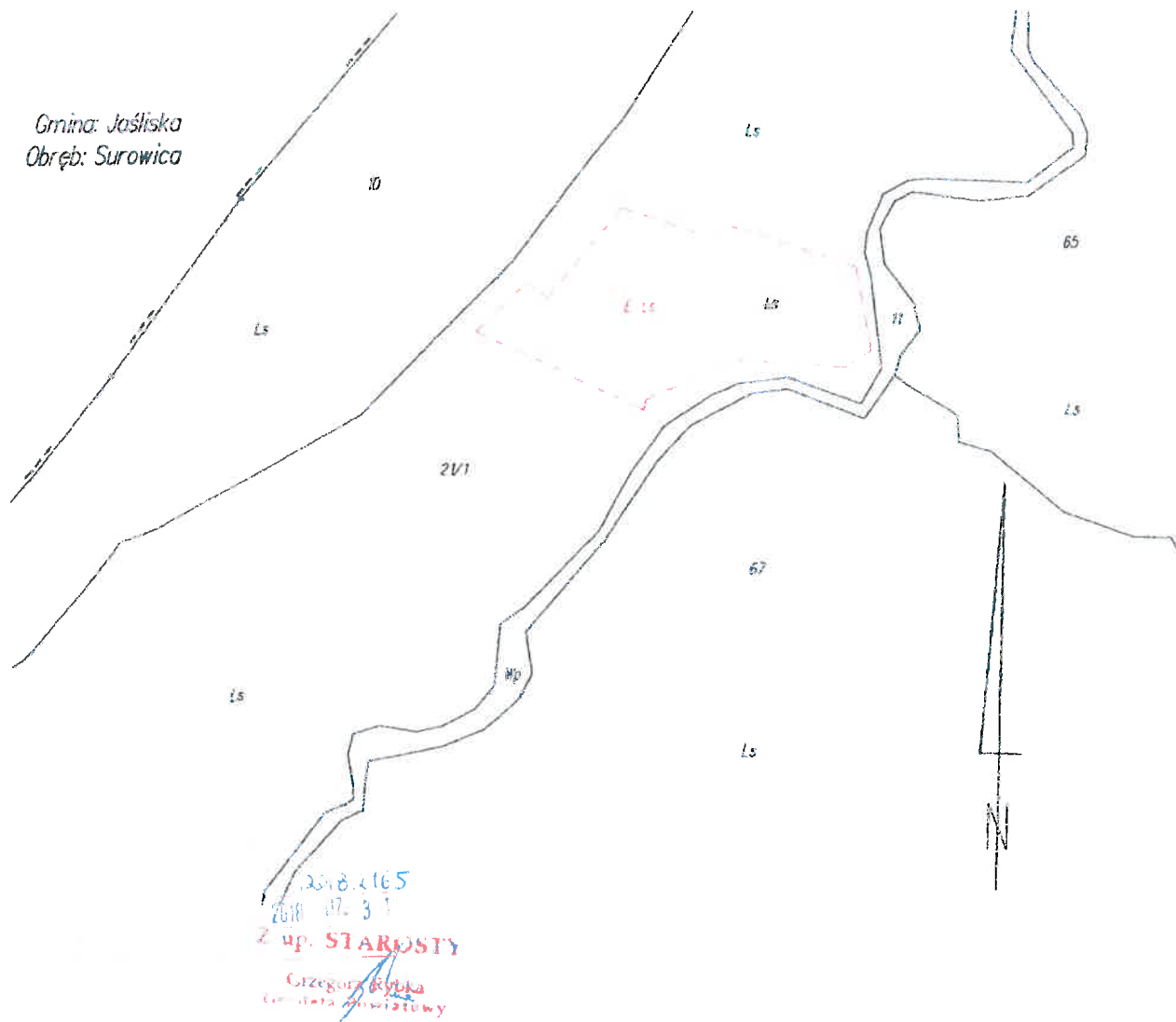
Stanisław Kytka
Geodeta Powiatowy

Karta mapy: 7.110.29.02	MAPA AKTUALIZACJI EWIDENCJI W ZAKRESIE UŻYTKÓW GRUNTOWYCH Działka nr 56 Skala 1:2000	Wykonał: 2018-03-23 Zdzisław Nosek uprawnienia zawodowe nr.15335 zakres 1,2 Stanisław Kytka Zdzisław Nosek nr.15335 zakres 1,2
Województwo: podkarpackie Powiat: krośnieński Jednostka ewid: 180710_2 Jaśliśka Obręb: 0011 Moszczaniec	Podgik 6640.444.2017 Nr ks rob: 18/17G	

Wykaz zmian danych ewidencyjnych dotyczących działki

Lp.	STAN DOTYCHCZASOWY					Numer KW KS1S/000 59851/5	STAN NOWY					UWAGI		
	Nr działki ewidencyjnej	Pole pow. działki ew. w ha	Rodzaje użytku i klasa				Pole pow. użytków i klas w działce	Nr działek ewidencyjnych	Pole pow. działek ew. w ha	Rodzaje użytku i klasa			Pole pow. użytków i klas w działce	
			OFU	OZU	OZK					OFU	OZU			OZK
1.	21/1	19,2546	Ls	Ls		19,2546	21/1	19,2546	Ls	Ls		11 8381 18 3665		
	Ogółem stan dotychczasowy	19,2546				19,2546	Ogółem stan nowy	19,2546				19,2546		

LEGENDA: Część użytku Ls w działce nr 21/1 zmienia oznaczenie na **E Ls**



Karta mapy: 7.111.29.03	MAPA AKTUALIZACJI EWIDENCJI W ZAKRESIE UŻYTKÓW GRUNTOWYCH	Biuro Urządzenia Lasu i Geodezji Leśnej Oddział w Przemyśle Przebieżnik Pałacowy, ul. Zbrojeckiej 46a 37-703 Przemyśl ul. Wysokiego 46a	Wykonał: 2018-03-22 Zdzisław Nosek uprawnienia zawodowe nr.15335 zakres 1,2
Województwo: podkarpackie Powiat: krośnieński Jednostka ewid: 180710_2 Jaśliska Obręb: 0009 Darów	Działka nr 21/1 Skala 1:2000	Oznaczenie kancelaryjne zgłoszenia pracy geodezyjnej PODGEK 6640.446.2017 Nr ks rob: 18/17G	Starszy Geodeta <i>Zdzisław Nosek</i> nr uprawnień zawodowych 15335