

PIĘTRO



Uwaga.;
*Spadki poszczególnych odcinków
 kanalizacji sanitarnej należy traktować
 jako minimalne*

LEGENDA:

- projektowane odcinki instalacji
- kanalizacji sanitarnej

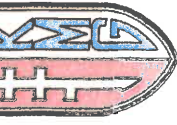
nazwa inwestycji	Przebudowa, rozbudowa, nadbudowa Domu Ludowego w Jaśliskach
adres inwestycji	Jaśliska dz. nr 392, 393, 395, 396/Z, 396/1
inwestor	Gmina Jaśliska, Jaśliska 171, 38-485 Jaśliska
temat rysunku	INSTALACJA KANALIZACJI - PIĘTRO
faza	projekt budowlany
autor projektu i numer uprawnień	branża sanitarna
mgr inż. Piotr Kamieniec upr. POK/0230/POOS/V2	
nr rys.	S3
skala:	1:100
data:	styczeń 2016

GMINA JAŚLISKA
 38-485 JAŚLISKA 171 • Tel. 134310581
 NIP: 6842586647 • REGON 180515339
 e-mail: up@jasliska.info

WOJEWÓDZTWO Kujawsko-Pomorskie
 mgr Adam Dąbca

PIĘTRO

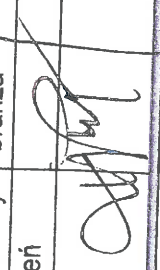





nr rys.: S6

skala: 1:100

data: styczeń 2016

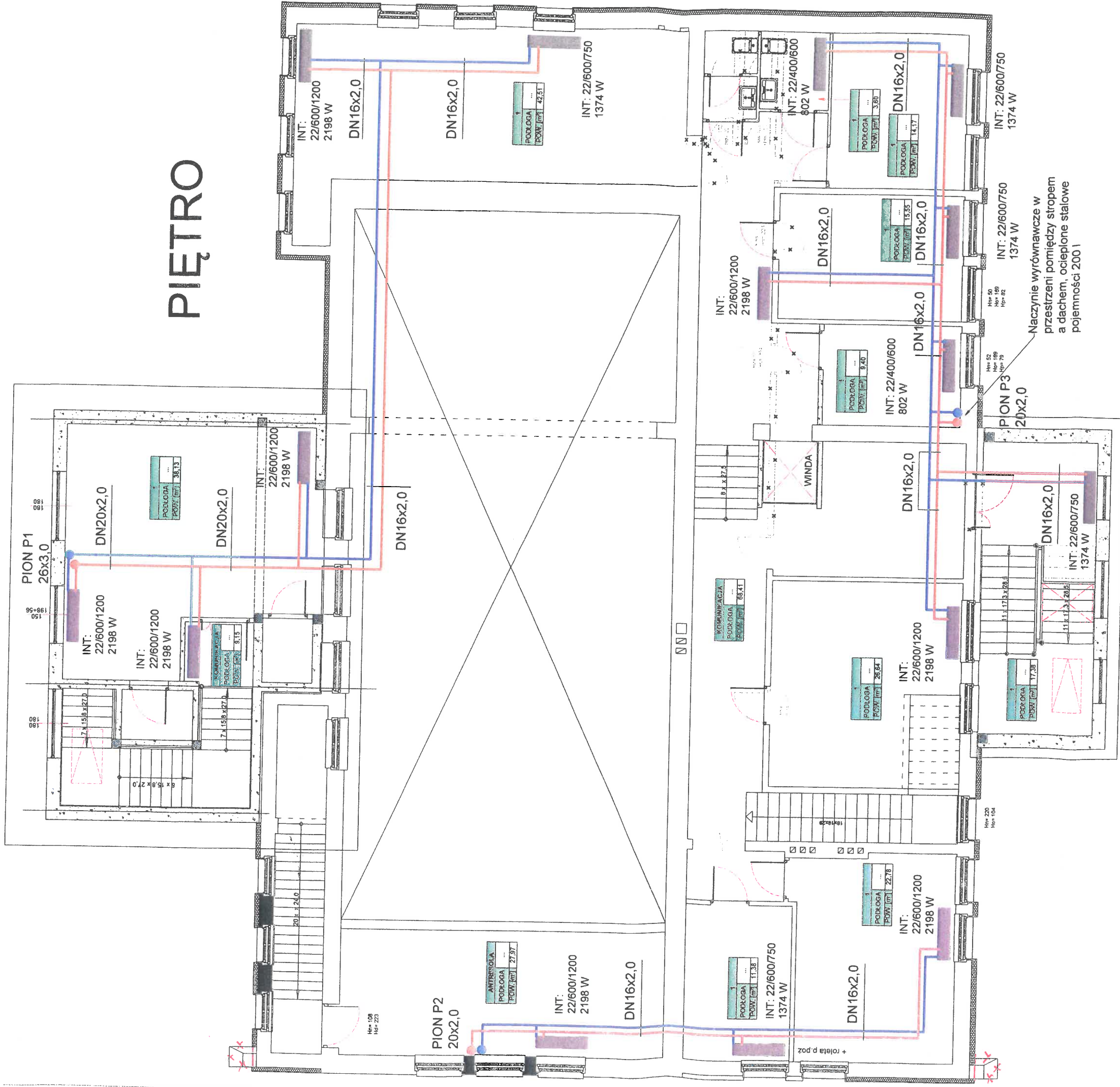
nazwa inwestycji	Przebudowa, rozbudowa, nadbudowa i Domu Ludowego w Jaślinkach		
adres inwestycji	Jaślinka dz. nr 392, 393, 395, 396/2, 396/1		
inwestor	Gmina Jaślinka, Jaślinka 171, 38-485 Jaślinka		
temat rysunku	INSTALACJA WODY - PIĘTRO		
faza	projekt budowlany	branża	sanitarna
autor projektu i numer uprawnień	 mgr inż. Piotr Kamieniec upr. PBK0220/POOS/12, rpr.		
 mgr Artur Kmitczak KMG			

- LEGENDA:
- projektowane odcinki instalacji wody zimnej
 - projektowane odcinki instalacji wody ciepłej
 - projektowane odcinki instalacji wody cyrkulacyjnej

GMINA JAŚLINKA
 38-485 JAŚLINKA 171 * Tel. 134310581
 NIP: 6842586647 * REGON 180515339
 e-mail: ug@jaslinka.info

ZA ZGODNOŚĆ
Z ORYGINAŁEM

PIĘTRO

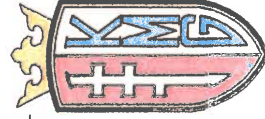


Uwaga:
Instalację prowadzić w posadzkach,
bruzdach ściennych i po wierzchu ścian

LEGENDA:

- projektowane odcinki instalacji centralnego ogrzewania - zasilanie
- projektowane odcinki instalacji centralnego ogrzewania - powrót

GMINA JAŚLISKA
38-485 JAŚLISKA 171 * Tel. 134310581
NIP: 6842586647 * REGON 180515339
e-mail: ug@jasliska.info



nazwa inwestycji Przebudowa, rozbudowa, nadbudowa
Domu Ludowego w Jaśliskach

adres inwestycji Jaśliska dz. nr 392, 393, 395, 396/2, 396/1

inwestor Gmina Jaśliska, Jaśliska 171, 38-485 Jaśliska

temat rysunku **INSTALACJA C.O. - PIĘTRO**

faza projekt budowlany branża sanitarna

autor projektu i numer uprawnień

mgr/ing.
Piotr Kamieniec
upr. PDK0230/P00S12

nr rys.:

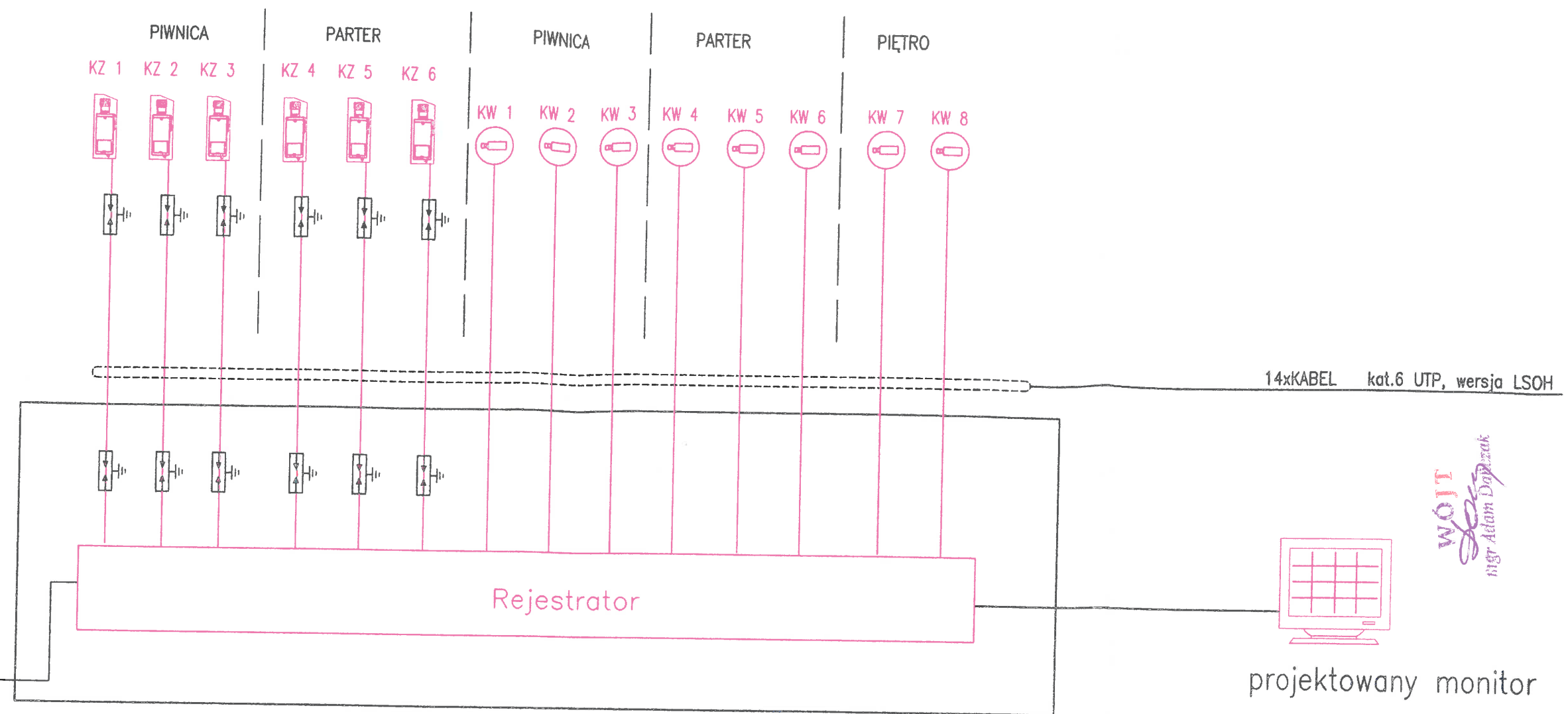
S9

skala:

1:100

data:

styczeń 2016



WOJCI
mgr Artur Dopczak

projektowany monitor

Do rejestratora w pomieszczeniu nr 1.18 na pierwszym piętrze

LEGENDA CCTV

OZNACZENIE	SPECYFIKACJA URZĄDZENIA	Ilość
Rejestrator	-Sieciowy rejestrator 16 kanałowy IP, obsługujący kamery do 5Mpx Wyjścia wideo: HDMI, VGA, TV System operacyjny: Linux Rozdzielczość nagrywania: 5 Mpx, 3 Mpx, 2 Mpx, 1.3 Mpx Bitrate: 200 Mb/s Interfejs Ethernet: TAK Miejsce na dyski twarde: 4 Wejście eSATA: TAK Wejścia alarmowe: 16 Wyjścia alarmowe: 4 Współpraca z kamerami obrotowymi PTZ: TAK Standard ONVIF: TAK Zasilanie: 240V AC	1szt.
	-Dedykowany dysk twardy 3TB 3,5" do rejestratorów	2szt.
	Zewnętrzna kamera IP, umieszczona w tubowej obudowie + akcesoria montażowe. Przetwornik obrazu: 1/3" CMOS Procesor sygnałowy: AMBARELLA Max. rozdzielczość: 2 MP Prędkość zapisu: 25 kl/s @ 1080p Obiektyw: 3.6mm Oświetlacz podczerwieni: 30 m Dzień/noc: TAK Mechaniczny filtr podczerwieni: TAK Kompresja obrazu: H.264 Obudowa: IP66 Obudowa zewnętrzna: TAK Zasilanie: 12V DC, PoE 802.3af	6kpl.
	Kamera kopułkowa 2 megapixelowa IP 2Mpx 1080p PoE wandaloodporna Przetwornik obrazu: 1/3" Exmor CMOS Procesor sygnałowy: AMBARELLA Max. rozdzielczość: 2 Mpx Prędkość: 25 kl/s @ 2 Mpx Obiektyw: 2.8 - 12mm Oświetlacz podczerwieni: 20 m Dzień/noc: TAK Mechaniczny filtr podczerwieni (ICR): TAK Kompresja obrazu: H.264 Interfejs Ethernet: TAK Obudowa: IP66, IK10 Obudowa wandaloodporna: TAK Obudowa zewnętrzna: TAK Zasilanie: 12V DC, PoE 802.3af	8szt.
	MONITOR LCD 22", matryca: TN, jasność: 250 cd/m ² , rozdzielczość: 1680 x1050, czas reakcji: 5 ms	1szt.
	Ochronnik przeciwprzepięciowy przeznaczony do ochrony przeciwprzepięciowej urządzeń dołączonych do sieci Ethernet 10/100/1000 Mb/s,	12szt.

UWAGI:

- W BUDYNKU PRZEWODY PROWADZIĆ POD TYNKIEM

OKABLOWANIE CCTV

— KABEL kat.6 UTP, wersja LSOH

ZA ZGODNOŚĆ Z ORYGINAŁEM

GMINA JAŚLISKA
38-485 JAŚLISKA 171 • Tel. 134310581
42586647 • REGON 180515339
info@jaśliska.info



nazwa inwestycji	Projekt przebudowy, nadbudowy, rozbudowy i ramienia termomodernizacji budynku Domu Ludowego w Jaśliskach			nr rys.: EN-1
adres inwestycji	Jedn. ewiden. 18071 ⁿ 2 Jaśliska, Obręb ewiden.: 00 ⁿ Jaśliska działki nr : 392,393, 395, 396/1, 396/2,			
inwestor	Gmina Jaśliska; 38-485 Jaśliska 171			skala:
temat rysunku	Schemat ideowy Systemu Telewizji Dozorowej (CCTV)			data:
faza	projekt budowlany	branża	elektryczna	STYCZEŃ 2015
Projektant:	mgr inż. Tomasz RADOŃ upr. nr PDK/0118/PO/06/07	Asystent projekt. mgr inż. Artur CZEKAJ Czekaj	Sprawdzający: mgr inż. Tomasz WITUSIK upr. nr PDK/0078/PO/06/05	

LEGENDA SSWIN

OZNACZENIE	SPECYFIKACJA URZĄDZENIA	Ilość
	CENTRALA ALARMOWA	
	MODUŁ ROZSZERZEŃ (np. RIO)	
	CZUJKA PIR	
	SYGNALIZATOR WEWNĘTRZNY	
	SYGNALIZATOR ZEWNĘTRZNY	
	KLAWIATURA SSWiN	
	CZUJNIK MAGNETYCZNY	

LEGENDA – INSTALACJA KOMPUTEROWA

OZNACZENIE	SPECYFIKACJA	UWAGI
	2 x Gniazdo zasilania dedykowanego typu DATA z uziemieniem, z kluczem, 16A, 250V~, + ramka 3-krotna + 1x adapter natynk. podstawowy + adapter natynkowy 2-krotny – rozszerzenie	
	Gniazdo komputerowe kat.6 RJ45–K8B STP kątowe	
GPD	Główny Punkt Dystrybucyjny	

LEGENDA CENTRALA P.POŻ

OZNACZENIE	SPECYFIKACJA URZĄDZENIA	UWAGI
	Optyczna czujka dymu DOR–4043 adresowalna	POLON
	Jonizacyjna czujka dymu DIO–4043 adresowalna	POLON
	Przycisk ROP zewnętrzny ROP–4001MH	POLON
	Przycisk ROP wewnętrzny ROP–4001M	POLON
	Uniwersalna czujka ciepła TUN–4043 adresowalna	POLON
	Adresowalny sygnalizator akustyczny SAL–4001	POLON
	Sygnalizator alarmowy zewnętrzny akustyczno–optyczny	POLON
	Centrala p. poż POLON 4200	POLON

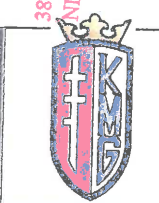
LEGENDA CCTV

OZNACZENIE	SPECYFIKACJA URZĄDZENIA	Ilość
Rejestrator	–Sieciowy rejestrator 16 kanałowy IP, obsługujący kamery do 5Mpx Wyjścia wideo: HDMI, VGA, TV System operacyjny: Linux Rozdzielczość nagrywania: 5 Mpx, 3 Mpx, 2 Mpx, 1.3 Mpx Bitrate: 200 Mb/s Interfejs Ethernet: TAK Miejsca na dyski twarde: 4 Wejścia eSATA: TAK Wejścia alarmowe: 16 Wyjścia alarmowe: 4 Współpraca z kamerami obrotowymi PTZ: TAK Standard ONVIF: TAK Zasilanie: 240V AC	1szt.
	–Dedykowany dysk twardy 3TB 3,5" do rejestratorów	2szt.
	Zewnętrzna kamera IP, umieszczona w tubowej obudowie + akcesoria montażowe. Przetwornik obrazu: 1/3" CMOS Procesor sygnałowy: AMBARELLA Max. rozdzielczość: 2 MP Prędkość zapisu: 25 kl/s @ 1080p Obiektyw: 3.6mm Oświetlacz podczerwieni: 30 m Dzień/noc: TAK Mechaniczny filtr podczerwieni: TAK Kompresja obrazu: H.264 Obudowa: IP66 Obudowa zewnętrzna: TAK Zasilanie: 12V DC, PoE 802.3af	6kpl.
	Kamera kopułkowa 2 megapixelowa IP 2Mpx 1080p PoE wandaloodporna Przetwornik obrazu: 1/3" Exmor CMOS Procesor sygnałowy: AMBARELLA Max. rozdzielczość: 2 Mpx Prędkość: 25 kl/s @ 2 Mpx Obiektyw: 2.8 – 12mm Oświetlacz podczerwieni: 20 m Dzień/noc: TAK Mechaniczny filtr podczerwieni (ICR): TAK Kompresja obrazu: H.264 Interfejs Ethernet: TAK Obudowa: IP66, IK10 Obudowa wandaloodporna: TAK Obudowa zewnętrzna: TAK Zasilanie: 12V DC, PoE 802.3af	8szt.
	MONITOR LCD 22", matryca: TN, jasność: 250 cd/m ² , rozdzielczość: 1680 x1050, czas reakcji: 5 ms	1szt.
	Ochronnik przeciwprzepięciowy przeznaczony do ochrony przeciwprzepięciowej urządzeń dołączonych do sieci Ethernet 10/100/1000 Mb/s,	8szt.

WOJCIŚ
mgr Adam Dymczak

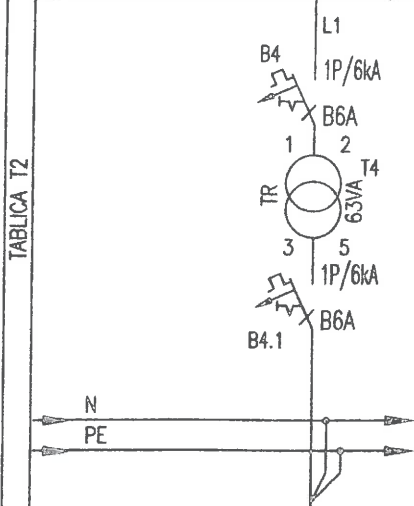
ZA ZGODNOŚĆ Z ORYGINAŁEM

GMINA JAŚLISKA
38-485 JAŚLISKA 171 • Tel. 134310581
NIP: 6842586647 • REGON 180515339
e-mail: ug@jasliska.info

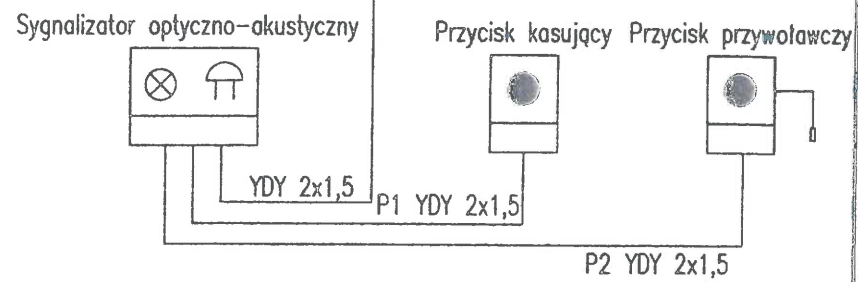


nazwa inwestycji	Projekt przebudowy, nadbudowy, rozbudowy i termomodernizacji budynku Domu Ludowego w Jaśliskach			nr rys.: EN-9
adres inwestycji	Jedn. ewiden. 180710 2 Jaśliska, Obręb ewiden.: 0003 Jaśliska działki nr 392,393, 395, 396/1, 396/2,			
inwestor	Gmina Jaśliska; 38-485 Jaśliska 171			skala:
temat rysunku	Legenda - instalacje niskoprądowe			data: STYCZEŃ 2015
faza	projekt budowlany	branża	elektryczna	
Projektant:	mgr inż. Tomasz RADON upr. nr PDK0118/POE/07	Asystent projekt. mgr inż. Artur CZEKAJ upr. nr PDK0078/POE/05	Sprawdzający: mgr inż. Tomasz WITUSIK upr. nr PDK0078/POE/05	

UKŁAD SIECI: TN-C-S
L1, L2, L3 3x400/230V, 50Hz



**SCHEMAT INSTALACJI PRZYWOŁAWCZEJ
W POMIESZCZENIU DLA NIEPEŁNOSPRAWNYCH**

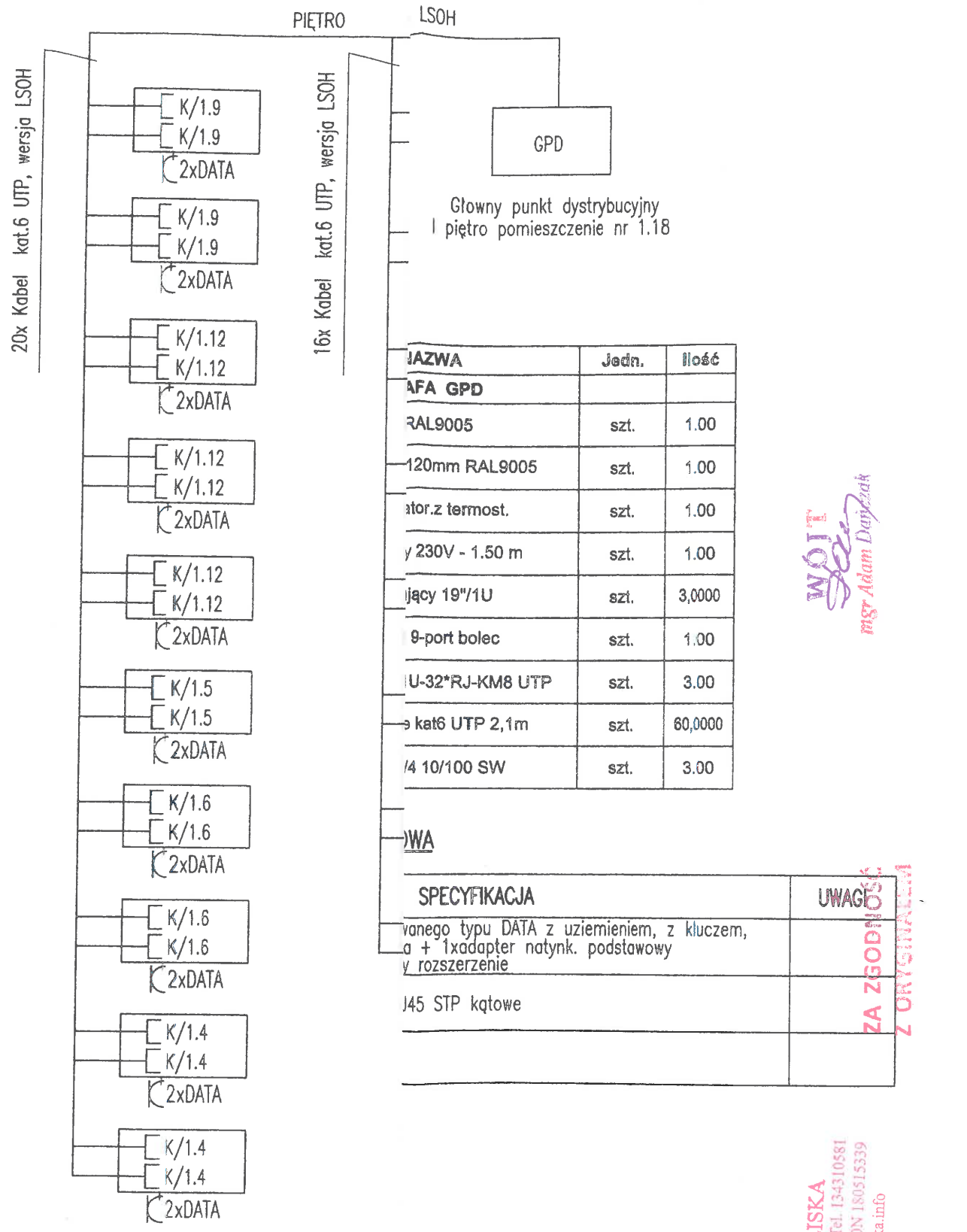


TABLICA T2	
NR OBWODU	T2/4
NAZWA ODBIORNIKA	ZASILACZ SYSTEMU PRZYWOŁAWCZEGO
POMIESZCZENIE /LOKALIZACJA	1.10
ILOŚĆ	1
MOC P1[kW]	0,05
MOC P2[kW]	
DUGOŚĆ [m]	
MOC P3[kW]	
I _s [A]	

SYMBOL	SPECYFIKACJA	UWAGI
	Przycisk kasujący	
	Przycisk przywoławczy podtynkowy	
	Sygnalizator optyczno - akustyczny	

nazwa inwestycji	Projekt przebudowy, nadbudowy, rozbudowy w ramach termomodernizacji budynku Domu Ludowego w Jaśliskach			
adres inwestycji	Jedn. ewiden. 180710 2 Jaśliska, Obręb ewiden.: 0003 Jaśliska działki nr 392,393, 395, 396/1, 396/2,			
inwestor	Gmina Jaśliska; 38-485 Jaśliska 171			
temat rysunku	Schemat instalacji przywoławczej - piętro			nr rys.: EN-4.1
faza	projekt budowlany	branża	elektryczna	skala:
Projektant:	mgr inż. Tomasz RADOŃ	Asystent projekt.	mgr inż. Artur CZEKAJ	Sprawdzający:
	mgr inż. Tomasz WITUSIK			data: STYCZEŃ 2015

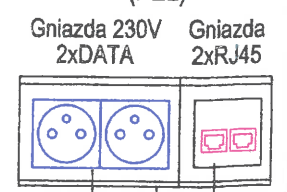
GMINA JAŚLIŚKA
38-485 JAŚLIŚKA 171 * Tel. 134310581
NIP: 6842586647 * REGON 180515339
e-mail: ug@jasliska.info



Wojciech
mgr Adam Drajczak

SPECYFIKACJA	UWAGI
vanego typu DATA z uziemieniem, z kluczem, a + 1xadapter natynk. podstawowy w rozszerzenie	ZA ZGODNOŚCIĄ Z ORYGINAŁEM
145 STP kątowe	

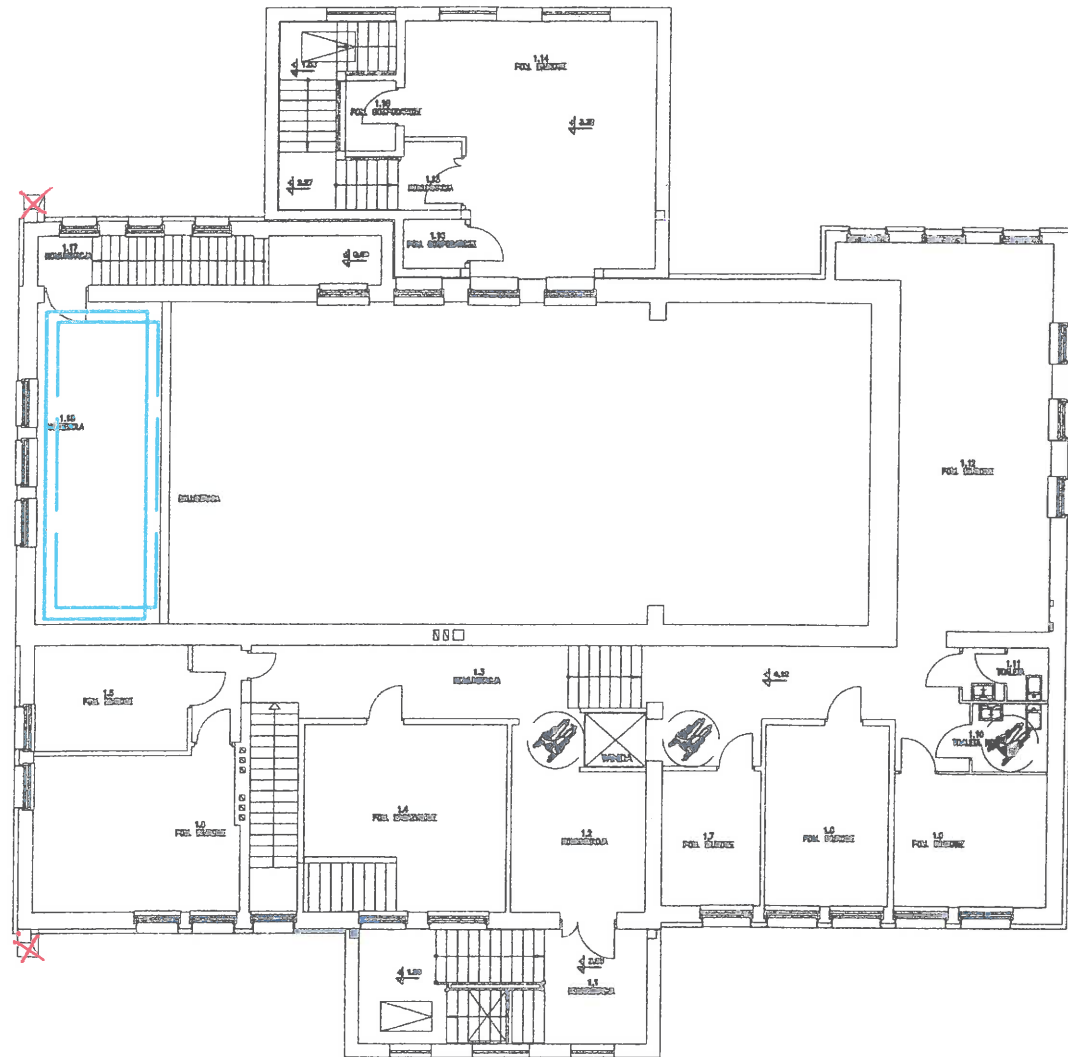
Punkt elektryczno - logiczny (PEL)





Gniazdo dedykowane typu DATA z uziemieniem, z kluczem, 16 A, 250 V~


Ramka 3-krotna + 2-krotny roz.

stycji	Projekt przebudowy, nadbudowy, rozbudowy i termomodernizacji budynku Domu Ludowego w Jaśliskach			Gmina Jaśliska; 38-485 Jaśliska 171
stycji	Jedn. ewiden. 180710 2 Jaśliska, Obręb ewiden.: 0004 Jaśliska działki nr 392,393, 395, 396/1, 396/2,			
tytułu	Schemat ideowy instalacji okablowania strukturalnego			pr rys.: EN-3
gniazdek	projekt budowlany	branża	elektryczna	skala:
Asystent projekt.	Sprawdzający:		data:	
mgr inż. Artur CZEKAJ	mgr inż. Tomasz WITUSIK		STYCZEŃ 2015	

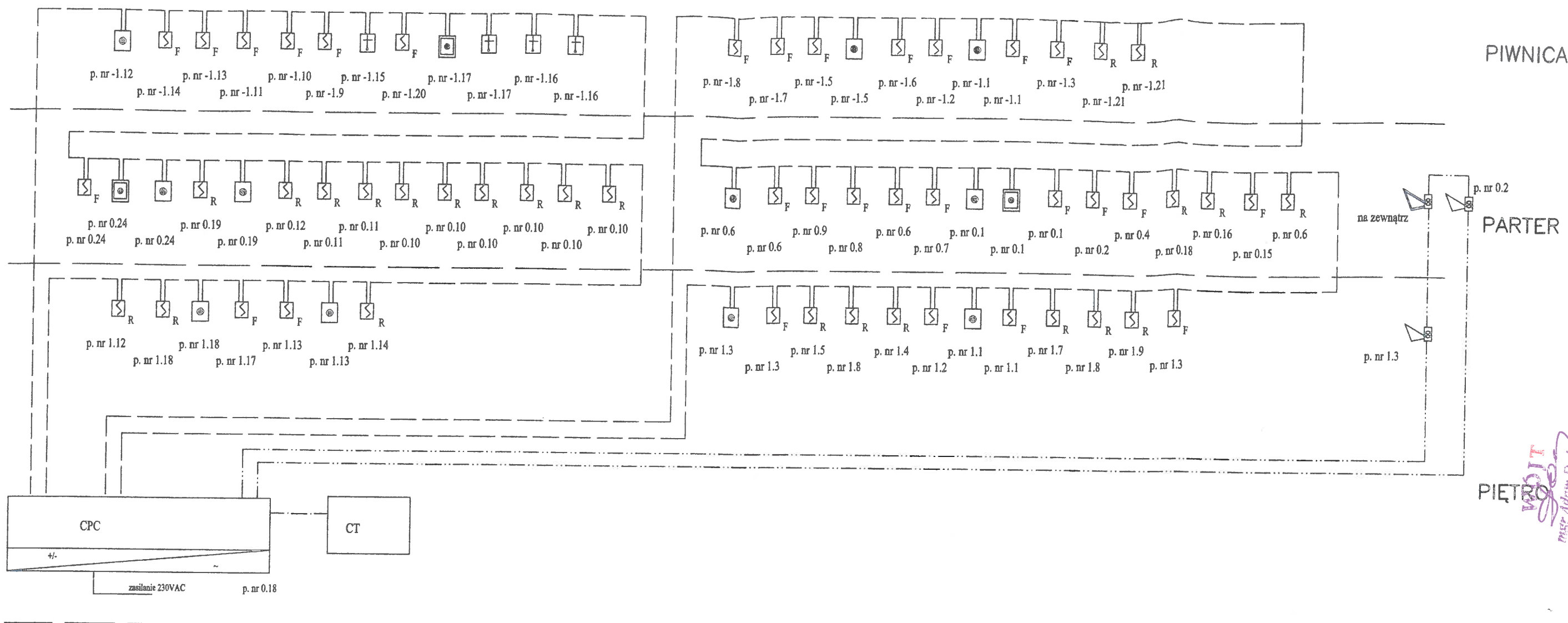


OZNACZENIA:

-  - koryta kablowe proste szare KPJ100H50 firmy BAKS dla instalacji elektrycznych silnoprądowych
-  - koryta kablowe proste szare KPJ100H50 firmy BAKS dla kabli DMX i XLM - oświetlenie, nagłośnienie sceny, nagłośnienie kina instalacje okablowania strukturalnego

nazwa inwestycji	Projekt przebudowy, nadbudowy, rozbudowy <i>w ramach</i> termomodernizacji budynku Domu Ludowego w Jaśliskach			
adres inwestycji	Jedn. ewiden. 180710 2 Jaśliska, Obręb ewiden.: 0003 Jaśliska działki nr 392,393, 395, 396/1, 396/2,			
inwestor	Gmina Jaśliska; 38-485 Jaśliska 171			
temat rysunku	Koryta kablowe - piętro			nr rys.: ENS-7
faza	projekt budowlany	branża	elektryczna	skala: 1:200
Projektant:	Asystent projekt.	Sprawdzający:		data:
mgr inż. Tomasz RADON upr. nr POK0116PO0207	mgr inż. Artur CZEKAJ <i>Czekaj</i>	mgr inż. Tomasz WITUSIK upr. nr POK0116PO0506		STYCZEŃ 2015
KMG architekt M. Granski Krosno Al. St. Dembowskiego 52 tel. 502 464 724				

GMINA JAŚLISKA
38-485 JAŚLISKA 171 * Tel. 134310581
NIP: 6842586647 * REGON 180515339
e-mail: ug@jasliska.info



OZNACZENIA:

- Optyczna czujka dymu DOR-4043 adresowalna
- Jonizacyjna czujka dymu DIO-4043 adresowalna
- Przycisk ROP zewnętrzny ROP-4001MH
- Przycisk ROP wewnętrzny ROP-4001M
- centralka telefoniczna
- uniwersalna czujka ciepła TUN-4043 adresowalna
- centralka p. poż POLON 4200
- Adresowalny sygnalizator akustyczny SAL-4001
- sygnalizator alarmowy zewnętrzny akustyczno-optyczny
- 2/11 - nr pokoju

OZNACZENIA:

- linia dozorowa - kabel YnTKSYekw 1x2x0,8
- zasilanie sygnalizatorów - kabel HTKSH 1x2x1 PH90
- kabel U/UTP 250 MHz kat.6 -AMP

Uwaga:

- czujki p. poż. montować na suficie
- instalację w pokojach prowadzić pod tynkiem w odległości 10 cm od rurek z instalacjami elektrycznymi,

ZA ZGODNOŚĆ Z ORYGINAŁEM

mgr Adam Dziubiński

nazwa inwestycji	Projekt przebudowy, nadbudowy, rozbudowy i termomodernizacji budynku Domu Ludowego w Jaśliskach		
adres inwestycji	Jedn. ewiden. 180710 2 Jaśliska, Obręb ewiden.: 0003 Jaśliska działki nr: 392,393, 395, 396/1, 396/2,		
inwestor	Gmina Jaśliska; 38-485 Jaśliska 171		
temat rysunku	Schemat systemu alarmu pożarowego (SAP)		
faza	projekt budowlany	branża	elektryczna
Projektant:	mgr inż. Tomasz RADOŃ upr. nr PDK/0116/POE/07	Asystent projekt. mgr inż. Artur CZEKAJ upr. nr PDK/0078/POE/05	Sprawdzający: mgr inż. Tomasz WITUSIK upr. nr PDK/0078/POE/05
nr rys.	EN-5		skala:
data:			STYCZEŃ 2015

Oprawy – oświetlenie podstawowe

OZNACZENIE	SPECYFIKACJA	UWAGI
L1.02	OBUDOWA: blacha stalowa, lakierowana, IP 20, 78W; RASTER: paraboliczny ODBŁYŚNIK: aluminiowy ŹRÓDŁO: świetlówki liniowe, 4506 lm; 78,0 W STATECZNIK: elektroniczny, wewnątrz oprawy	
L1.03	OBUDOWA: blacha stalowa, lakierowana, IP 20, 122 W; RASTER: paraboliczny ODBŁYŚNIK: aluminiowy; ŹRÓDŁO: świetlówki liniowe, 6995 lm, 122W STATECZNIK: elektroniczny, wewnątrz oprawy	
L1.04	OBUDOWA: PC szary, IP 65, 80W; DYFUZOR: PC, przezroczysty ODBŁYŚNIK: aluminiowy ŹRÓDŁO: świetlówki liniowe, 5224 lm, 80W STATECZNIK: elektroniczny, wewnątrz oprawy	
L1.05	OBUDOWA: PC szary, IP 65, 124W; DYFUZOR: PC, przezroczysty; ODBŁYŚNIK: aluminiowy; ŹRÓDŁO: świetlówki liniowe, 8108 lm; 124W; STATECZNIK: elektroniczny, wewnątrz oprawy	
L1.06	OBUDOWA: blacha stalowa, lakierowana; IP 44, 34W; DYFUZOR: PC, opalowy ŹRÓDŁO: świetlówki liniowe, 1583 lm, 34W STATECZNIK: elektroniczny, wewnątrz oprawy	
L1.07	OBUDOWA: blacha stalowa, lakierowana; IP 44, 62W; DYFUZOR: PC, opalowy ŹRÓDŁO: świetlówki liniowe, 3429 lm, 62W STATECZNIK: elektroniczny, wewnątrz oprawy	
L1.08	OBUDOWA: blacha stalowa, lakierowana, IP 44, 104W; DYFUZOR: PC, opalowy ŹRÓDŁO: świetlówki liniowe, 5547 lm, 104W STATECZNIK: elektroniczny, wewnątrz oprawy	
L1.09	OBUDOWA: blacha stalowa, lakierowana na biało; endcap z tworzywa DYFUZOR: PMMA, opalowy; IP 44, 40 W; ŹRÓDŁO: moduł LED, trwałość eksploatacyjna 50 000 godzin pracy dla L70B50, CRI >80, SDCM3, barwa: 830, 4300 lm ZASILACZ: elektroniczny, wewnątrz oprawy	
L1.09 DALI	OBUDOWA: blacha stalowa, lakierowana na biało; endcap z tworzywa DYFUZOR: PMMA, opalowy; IP 44, 40 W; ŹRÓDŁO: moduł LED, trwałość eksploatacyjna 50 000 godzin pracy dla L70B50, CRI >80, SDCM3, barwa: 830, 4300 lm ZASILACZ: elektroniczny, wewnątrz oprawy, moduł DIM DALI	
L1.10	OBUDOWA: blacha stalowa, lakierowana na biało; endcap z tworzywa DYFUZOR: PMMA, opalowy; IP 44, 30W; ŹRÓDŁO: moduł LED, trwałość eksploatacyjna 50 000 godzin pracy dla L70B50, CRI >80, SDCM3, barwa: 830, 3200 lm ZASILACZ: elektroniczny, wewnątrz oprawy	
L1.10 DALI	OBUDOWA: blacha stalowa, lakierowana na biało; endcap z tworzywa DYFUZOR: PMMA, opalowy; IP 44, 30W; ŹRÓDŁO: moduł LED, trwałość eksploatacyjna 50 000 godzin pracy dla L70B50, CRI >80, SDCM3, barwa: 830, 3200 lm ZASILACZ: elektroniczny, wewnątrz oprawy, moduł DIM DALI	
L1.11	OBUDOWA: blacha stalowa, lakierowana na biało; endcap z tworzywa DYFUZOR: PMMA, opalowy; IP 44, 67 W; ŹRÓDŁO: moduł LED, trwałość eksploatacyjna 50 000 godzin pracy dla L70B50, CRI >80, SDCM3, barwa: 830, 7400 lm ZASILACZ: elektroniczny, wewnątrz oprawy	
L1.11 DALI	OBUDOWA: blacha stalowa, lakierowana na biało; endcap z tworzywa DYFUZOR: PMMA, opalowy; IP 44, 67 W; ŹRÓDŁO: moduł LED, trwałość eksploatacyjna 50 000 godzin pracy dla L70B50, CRI >80, SDCM3, barwa: 830, 7400 lm ZASILACZ: elektroniczny, wewnątrz oprawy, moduł DIM DALI	

Oprawy – oświetlenie ewakuacyjne

OZNACZENIE	SPECYFIKACJA	UWAGI
L1.04 AW	OBUDOWA: PC szary DYFUZOR: PC, przezroczysty ODBŁYŚNIK: aluminiowy ŹRÓDŁO: świetlówki liniowe, 5224 lm, 80,0 W, STATECZNIK: elektroniczny, wewnątrz oprawy, z certyfikatem CNBOP	
L1.07 AW	OBUDOWA: blacha stalowa, lakierowana DYFUZOR: PC, opalowy ŹRÓDŁO: świetlówki liniowe, 3429 lm, 62 W STATECZNIK: elektroniczny, wewnątrz oprawy, z certyfikatem CNBOP	
L1.08 AW	OBUDOWA: blacha stalowa, lakierowana DYFUZOR: PC, opalowy ŹRÓDŁO: świetlówki liniowe, 5547 lm, 104W STATECZNIK: elektroniczny, wewnątrz oprawy, z certyfikatem CNBOP	
AW.01	Punkt świetlny zamknięty w kompaktowej obudowie ŹRÓDŁO: dioda LED, 1x1,5 W, 1h, IP40, optyka 120° AKUMULATOR: hermetyczne, bezobsługowe, z układem automatycznego ładowania, zabezpieczone przed całkowitym rozładowaniem (1-godzinny czas pracy), z certyfikatem CNBOP Dodatkowa obudowa	
AW.02	OBUDOWA: Szczelna, umożliwiającą różnorodne zastosowanie, standard, tworzywo sztuczne, centralnie nadzorowana DYFUZOR: tworzywo, przezroczyste, ŹRÓDŁO: LED, 4x1W, 1h, IP 65, optyka 120° AKUMULATOR: hermetyczne, bezobsługowe, z układem automatycznego ładowania, zabezpieczone przed całkowitym rozładowaniem (1-godzinny czas pracy), do niskich temperatur, z certyfikatem CNBOP, Akcesoria – piktogramy	
EW.01	OBUDOWA: tworzywo sztuczne, korpus aluminiowy, lakierowany, szary DYFUZOR: opalowy, tworzywo sztuczne ŹRÓDŁO: dioda LED, 1,2 W, 1h, IP 40, optyka 25° AKUMULATOR: hermetyczne, bezobsługowe, z układem automatycznego ładowania, zabezpieczone przed całkowitym rozładowaniem (1-godzinny czas pracy), z certyfikatem CNBOP Akcesoria – piktogramy	
EW.02	OBUDOWA: tworzywo sztuczne, aluminiowy, DYFUZOR: opalowy, tworzywo sztuczne ŹRÓDŁO: dioda LED, 1,2 W, 1h, IP 40, optyka 25° AKUMULATOR: hermetyczne, bezobsługowe, z układem automatycznego ładowania, zabezpieczone przed całkowitym rozładowaniem (1-godzinny czas pracy), z certyfikatem CNBOP Akcesoria – piktogramy	

mgr Adam Duszczyk

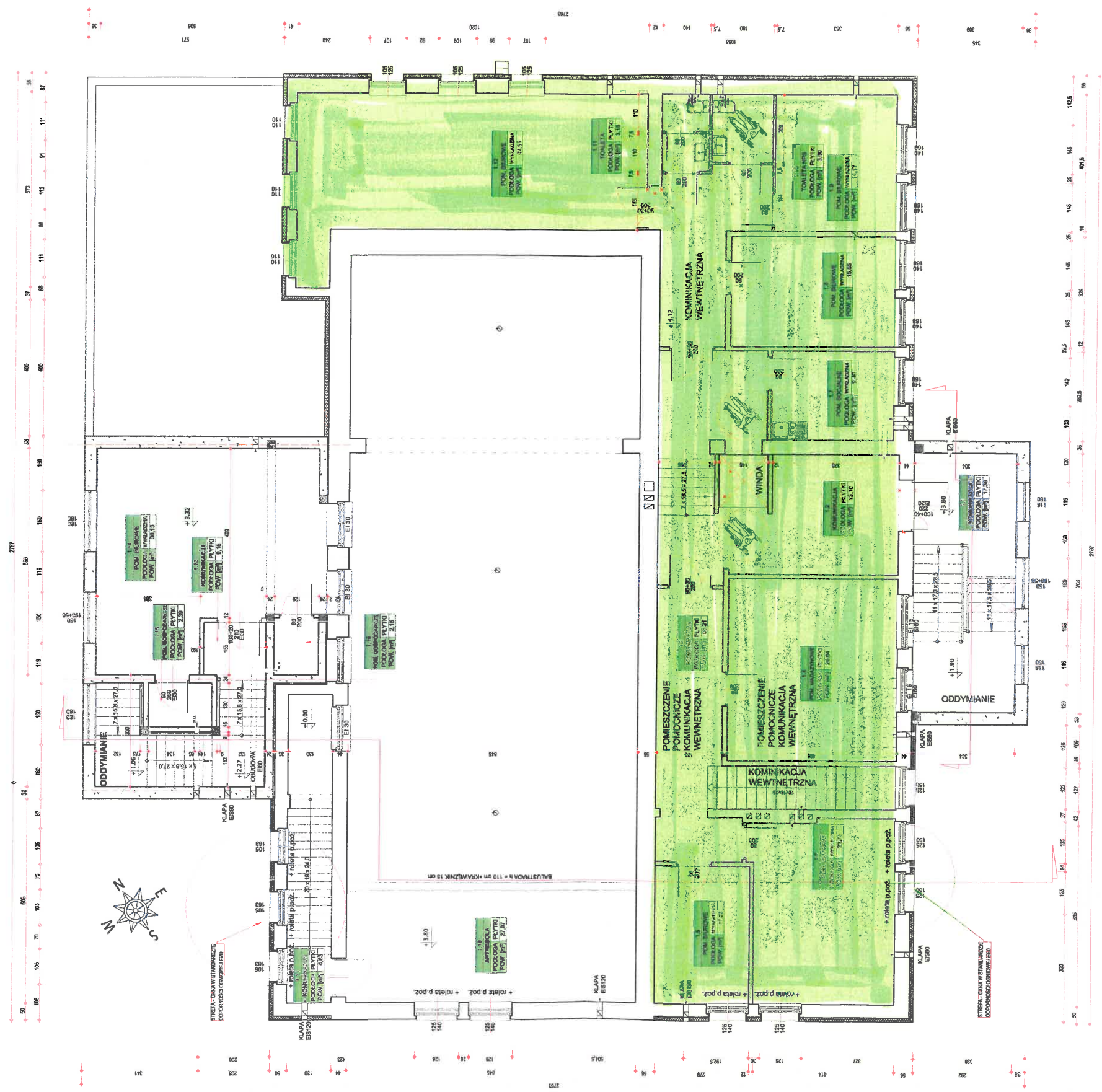
ZA ZGODNOŚĆ Z ORYGINAŁEM

nazwa inwestycji	Projekt przebudowy, nadbudowy, rozbudowy i remontu termomodernizacji budynku Domu Ludowego w Jaśliskach		
adres inwestycji	Jedn. ewiden. 180710 2 Jaśliska, Obręb ewiden.: 0003 Jaśliska działki nr 392,393, 395, 396/1, 396/2, 1		
inwestor	Gmina Jaśliska; 38-485 Jaśliska 171		
temat rysunku	Legenda - oprawy oświetleniowe		
nr rys.:	E-8		
faza	projekt budowlany	branża	elektryczna
Projektant:	mgr inż. Tomasz RADOŃ	mgr inż. Artur CZEKAJ	mgr inż. Tomasz WITUSIK
upr. nr POK0116/POEO07			upr. nr PDK0078/POEO05
data:	STYCZEŃ 2015		

GMINA JAŚLISKA
485 JAŚLISKA 171 • Tel. 134310581
FON 180515339
e-mail: biuro@jaśliska.info



Nazwa inwestycji: Projekt podziemnego parkingu (podziemny parking) dla potrzeb Urzędu Gminy Jasłiska, ul. Wolności 171, Jasłiska		Miejscowość: Jasłiska	
Adres inwestycji: ul. Wolności 171, Jasłiska		Kraj: Polska	
Lp. Inwestora: Gmina Jasłiska, ul. Wolności 171		Data: 15.02.2017	
Nazwa Projektanta: RZUT PIETRA		Skala: 1:50	
Imię i Nazwisko Projektanta: Marek Dębski		Data: 15.02.2017	
Adres Projektanta: ul. Wolności 171, Jasłiska		Data: 15.02.2017	



komunikacja wewnętrzna i węzłowa

GMINA JAŚLIŚKA
38-485 JAŚLIŚKA 171 * Tel. 134310581
NIP: 6842586647 * REGON 180513339
e-mail: mg@jasliska.info

ZA ZGODNOŚĆ
Z ORYGINAŁEM

mgr Adam Dąbkzak