

UCHWAŁA NR XLIII/219/13
RADY GMINY JAŚLISKA

z dnia 10 lipca 2013 r.

w sprawie zatwierdzenia „Sołeckiej Strategii Rozwoju Wsi Szklary”

Na podstawie art. 18 ust. 1, ustawy z dnia 8 marca 1990 r. o samorządzie gminnym (Dz. U. z 2001 r. Nr 142, poz. 1591 z późn. zm.) **Rada Gminy Jaśliska uchwala, co następuje:**

- § 1. 1. Zatwierdza „Sołecką Strategię Rozwoju Wsi Szklary” stanowiącą załącznik do niniejszej uchwały.
2. „Sołeczka Strategia Rozwoju Wsi Szklary” została zatwierdzona na Zebraniu Wiejskim Sołectwa Szklary w 26 czerwca 2013 roku.
- § 2. Wykonanie uchwały powierza się Wójtowi Gminy Jaśliska
- § 3. Uchwała wchodzi w życie z dniem podjęcia.

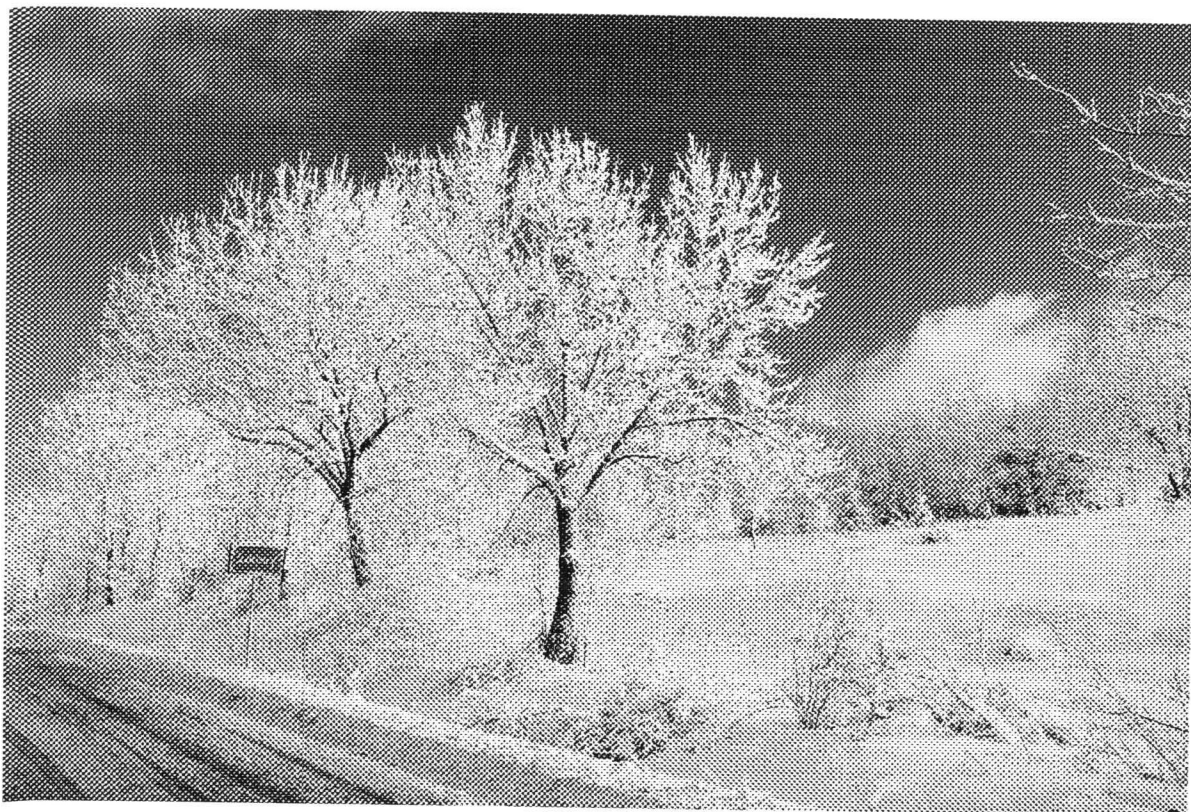
Przewodniczący Rady Gminy

Bogusława Gwiżdż
Bogusława Gwiżdż

Załącznik do uchwały nr XLIII/219/13
Rady Gminy Jaślika
z dnia 10 lipca 2013r.

SOŁECKA

STRATEGIA ROZWOJU WSI SZKLARY



Gmina JAŚLIKA

17-18 czerwca 2013

W opracowaniu dokumentu udział wzięli:

1. Członkowie Grupy Odnowy Wsi Szklary

- Pelczar Renata

2. Gminny Koordynator „Podkarpackiego Programu Odnowy Wsi na lata 2011-2016”

- Joanna Lipka

Warsztaty z cyklu “Planowanie w procesie odnowy wsi” przeprowadzili:

Moderatorzy „Podkarpackiego Programu Odnowy Wsi na lata 2011-2016”

- Ewelina Sujdak

Spis treści:

1. Współautorzy opracowania.....	2
2. Analiza zasobów	4-7
3. Analiza SWOT	8
4. Analiza potencjału rozwojowego wsi.....	9
5. Wizja odnowy i rozwoju wsi	10
6. Program krótkoterminowy odnowy wsi	11
7. Plan i program odnowy wsi	12-13
8. Dokumentacja fotograficzna dotycząca zasobów wsi	14-17

ANALIZA ZASOBÓW

Zasoby – wszelkie elementy materialne i niematerialne wsi i związanego z nią obszaru, które mogą być wykorzystane obecnie bądź w przyszłości w realizacji publicznych bądź prywatnych przedsięwzięć odnowy wsi. Zwrócić uwagę na elementy specyficzne i rzadkie (wyróżniające wieś). Opracowanie: Ryszard Wilczyński

Rodzaj zasobu	Opis (nazwanie) zasobu jakim wieś dysponuje	Znaczenie zasobu		
		Małe	Duże	Wyróżniające
Przyrodniczy				
walory krajobrazu, rzeźby terenu	Tereny zalesione , górzyste ,piękne panoramy Punkty widokowe, niski stopień urbanizacji			x
stan środowiska	Dziewiczy , ukształtowanie bez ingerencji człowieka			x
walory klimatu	Świeże powietrze wolne od zanieczyszczeń			x
walory szaty roślinnej	Połoniny, łąki ,pastwiska			
cenne przyrodniczo obszary lub obiekty	Natura 2000 , graniczy z Jaśliskim Parkiem Krajobrazowym Ścieszka przyrodnicza „Na węgierskim trakcie”			x
świat zwierzęcy (ostoje, siedliska)	Bogaty leśny świat zwierzęcy , dyrektywa ptasia			x
wody powierzchniowe (cieki, rzeki, stawy)	brak			
wody podziemne	brak			
gleby	brak			
kopaliny	brak			
walory geotechniczne	brak			
Kulturowy				
walory architektury	brak			
walory przestrzeni wiejskiej publicznej	brak			
walory przestrzeni wiejskiej prywatnej	brak			
zabytki i pamiątki historyczne	Ruiny –pozostałości po osiedlu Łemkowskim Zanikający stary cmentarz	x		
osobliwości kulturowe	brak			
miejsca, osoby i przedmioty kultu	brak			
święta, odpusty, pielgrzymki	brak			
tradycje, obrzędy, gwara	brak			
legendy, podania i fakty historyczne	brak			
przekazy literackie	brak			
ważne postacie i przekazy historyczne	brak			
specyficzne nazwy	brak			
specyficzne potrawy	brak			
dawne zawody	brak			
zespoły artystyczne, twórcy	brak			

Objekty i tereny				
działki pod zabudowę mieszkaniową		tak		x
działki pod domy letniskowe		tak		X
działki pod zakłady usługowe i przemysł		tak		X
pustostany mieszkaniowe		nie		
pustostany przemysłowe		tak	X	
tradycyjne nie użytkowane obiekty gospodarskie (stodoły, spichlerze, kuźnie, młyny, itp.)	Stare stodoły po PGR		X	
Infrastruktura społeczna				
plac publicznych spotkań, festynów		nie		
sale spotkań, świetlice, kluby	świetlica			X
miejsca uprawiania sportu		brak		
miejsca rekreacji		brak		
ścieżki rowerowe, szlaki turystyczne		brak		
szkoły		brak		
przedszkola		brak		
biblioteki		brak		
placówki opieki społecznej		brak		
placówki służby zdrowia		brak		
Infrastruktura techniczna				
wodociąg		tak		x
kanalizacja		tak		x
drogi (nawierzchnia, oznakowanie oświetlenie)		tak		x
chodniki, parkingi	Pod blokiem			x
przystanki		1		x
sieć telefoniczna i dostępność internetu		tak		x
telefonnia komórkowa		tak		x
inne				
Gospodarka, rolnictwo				
Miejsca pracy (gdzie, ile?)		brak		
znane firmy produkcyjne i zakłady usługowe. i ich produkty		brak		
gastronomia		brak		
miejsca noclegowe		brak		
gospodarstwa rolne		1	x	
uprawy hodowle		brak		
możliwe do wykorzystania odpady produkcyjne		brak		
zasoby odnawialnych energii		brak		
Środki finansowe i pozyskiwanie funduszy				
środki udostępniane przez gminę				
środki wypracowywane		brak		

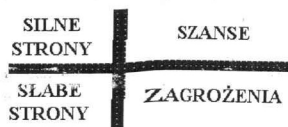
Mieszkańcy (kapitał społeczny i ludzki)				
Autorytety i znane postacie we wsi	brak			
Krajanie znani w regionie, w kraju i zagranicą	brak			
Osoby o specyficznej lub ważnej dla wiedzy i umiejętnościach, m.in. studenci	brak			
Przedsiębiorcy, sponsorzy	brak			
Osoby z dostępem do Internetu i umiejętnościami informatycznych	brak			
Pracownicy nauki	brak			
Związki i stowarzyszenia	brak			
Kontakty zewnętrzne (np. z mediami)	brak			
Współpraca zagraniczna i krajowa	brak			
Publikatory, lokalna prasa				
Książki, przewodniki	brak			
Strony www	brak			



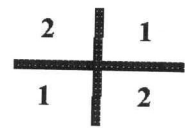
ANALIZA SWOT

MOCNE	SŁABE
<ul style="list-style-type: none"> - <i>istniejąca świetlica S</i> - <i>bogactwo walorów przyrodniczych, piękne panoramy T</i> - <i>zasoby naturalne lasy i kompleksy leśne T</i> - <i>walory szaty roślinnej</i> - <i>wykształcona młodzież</i> - <i>łączność komunikacyjna J</i> - <i>młode społeczeństwo chętne do działalności społecznej T</i> - <i>młodzież posłuszna ,aktywna i zaangażowana J</i> 	<ul style="list-style-type: none"> - <i>duże bezrobocie B</i> - <i>migracja młodych wykształconych ludzi do miast i poza granicę B</i> - <i>brak jakichkolwiek miejsc pracy B</i> - <i>bardzo słaba oferta spędzania wolnego czasu T</i> - <i>brak środków finansowych na wkład własny B</i> - <i>brak infrastruktury sportowo turystycznej S</i> - <i>niska jakość życia oraz poziom dochodów ludności B</i> - <i>tendencja starzenia się ludności J</i> - <i>brak jakichkolwiek publikacji na temat miejscowości T</i> - <i>brak bazy noclegowej B</i> - <i>brak sklepów B</i> - <i>brak punktów gastronomicznych B</i> - <i>brak gospodarstw agroturystycznych B</i> - <i>brak przedszkola B</i> - <i>brak organizacji pozarządowych T</i>
SZANSE	ZAGROŻENIA
<ul style="list-style-type: none"> - <i>napływ inwestorów którzy mogli by dać miejsca pracy-podstawowa szansa rozwoju i bytu J</i> - <i>bardzo dobre tereny inwestycyjne np. pod turystykę ,ośrodki czasowe, konne, rehabilitacyjne S</i> - <i>wykorzystywanie terenów do rozwoju ekonomicznego B</i> 	<ul style="list-style-type: none"> - <i>bezrobocie –brak miejsc pracy B</i> - <i>brak zakładów pracy B</i> - <i>migracja młodych osób poza granicę kraju B</i> - <i>starzenie się ludności J</i> - <i>spadek urodzeń J</i> - <i>brak odnowy , modernizacji świetlicy spowoduje likwidację jedyne miejsca integracyjnego i kulturowego społeczności T</i> - <i>niesprawiedliwy podział pieniędzy w województwie – zbyt małe dofinansowania B</i>

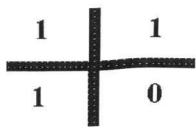
Analiza potencjału rozwojowego wsi



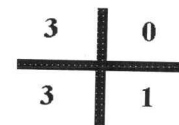
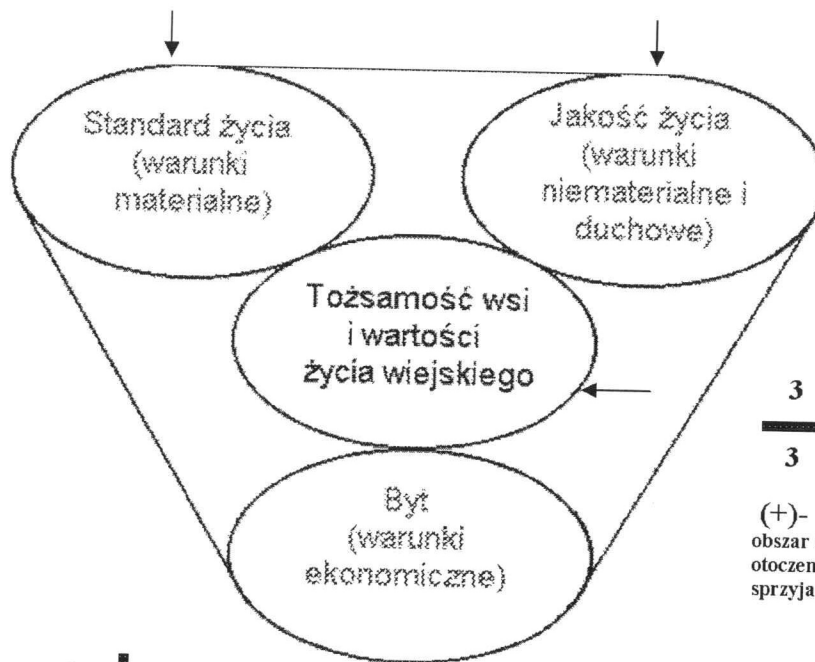
(+) -



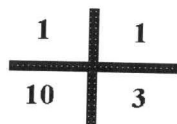
(+)- obszar słaby



(=)+
obszar silny
otoczenie nie
sprzyja



(+)-
obszar silny
otoczenie nie
sprzyja



(-) -
obszar słaby
otoczenie nie
sprzyja

Z analizy potencjału rozwojowego wynika, że najsilniejszym obszarem jest tożsamość wsi i wartości życia wiejskiego, który jednak nie ma zbyt wielu możliwości rozwoju. Najsłabszym otoczeniem jest byt i głównie temu obszarowi mieszkańcy powinni poświęcić jak najwięcej uwagi. Niezły obszar jakości, który ma wokół siebie czymś miłośnym sprzyjające i możliwości poprawy. Obszar standard życia wygląda bardzo pozytywnie, ale może ulec osłabieniu.

Wizja odnowy i rozwoju wsi Szklary

<p>Wieś SZKLARY Wieś HASŁO!!!! „OD CZEGOŚ TRZEBA ZACZAĆ ” Wizja , marzenia</p> <p>Wieś w przyszłości będzie miejscem z dobrze rozwiniętą infrastrukturą , dzięki której mieszkańcy będą mieć pracę i lepszy byt . Świetlica zmieni się w prężny dom kultury. Powstaną różne punkty działalności gospodarczej jak sklepy, zakłady usługowe , gospodarstwa agroturystyczne , kempingi , domy wczasowe , sanatoria, ośrodki rehabilitacyjne , hotele Spa . Szklary staną się miejscowością w którą chętnie inwestują inwestorzy oraz odwiedzają turyści i wczasowicze .</p>
--

Program krótkoterminowy odnowy wsi - SZKLARY

Kluczowy problem	Odpowiedź	Propozycja projektu (nazwa)	Czy nas stać na realizację? (tak/nie)		Punktacja	Hierarchia
			Organizacyjnie	Finansowo		
Co nas najbardziej zintegruje?	WSPÓLNE SPĘDZANIE WOLNEGO CZASU	ZABAWA CHIONKOWA MIKOŁAJKI	TAK	NIE	1+1	II
Na czy nam najbardziej zależy?	ORGANIZACJA MIEJSCA WPÓLNYCH SPOTKAŃ	MODERNIZACJA I REMONT WEWNĄTRZ ŚWIETLICY WIEJSKIEJ	TAK	NIE	2+2	I
Co nam najbardziej przeszkadza?	BRAK BEZPIECZEŃSTWA	BEZPIECZNA DRGA -próg zwalniający -pasy -znaki drogowe	TAK	NIE	1+1	II



Co najbardziej zmieni nasze życie?	<i>POZYSKANIE FUNDUSZY Z ZEWNACZ np. Uczestnictwo w programie odnowy wsi</i>	REALIZACJA PROJEKTÓW UDZIAŁ W SZKOLENIACH I WARSZTATACH	TAK	NIE	1+0	III
Co nam przyjdzie najłatwiej?	<i>WYKONANIE WIEŃCA DOŻYNKOWEGO</i>	UDZIAŁ W TRADYCYJNYCH DOŻYNKACH GMINNYCH Wykonanie wieńca – plonu dożynkowego	TAK	TAK	0+1	III
Projekt jaki zgłosimy do Podkarpackieg o Programu Odnowy Wsi	MODERNIZACJA I REMONT WEWNĄTRZ ŚWIETLICY WIEJSKIEJ					

Plan i program odnowy wsi - Szklary na lata 2013-2023
Wizja wsi Szklary

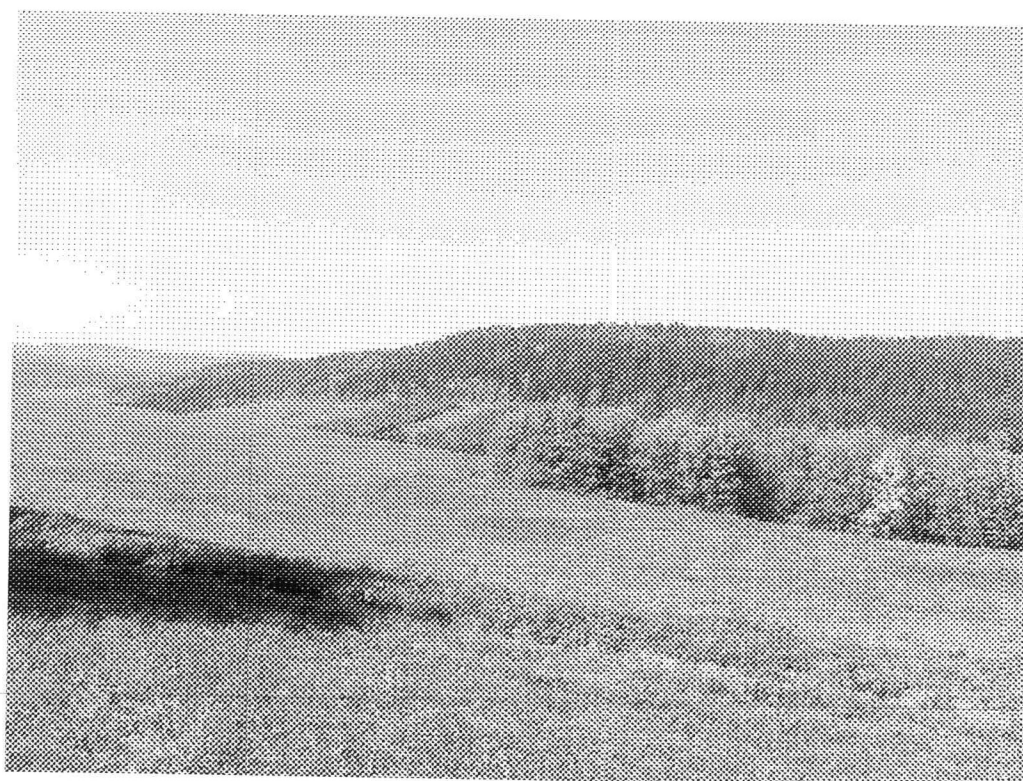
I. Plan rozwoju			II. Program rozwoju	
1. Cele jakie musimy osiągnąć by urzeczywistnić wizję naszej wsi	2. Co nam pomoże osiągnąć cel?		3. Co nam może przeszkodzić?	
	ZASOBY Czego użyjemy?	ATUTY Silne strony i szanse jakie wykorzystamy	BARIERY Slabe strony jakie wyeliminujemy ZAGROŻENIA Czego unikniemy?	
A. TOŻSAMOŚĆ WSI I WARTOŚCI ŻYCIA WIEJSKIEGO				
1. Miejsowość turystyczna uzdrowiskowa 2. Trasy narciarstwa biegowego 3. Trasy rowerowe 4. Szlaki turystyczne	- bogactwo walorów przyrodniczych, piękne panoramy - zasoby naturalne lasy, poloniny, łąki	- Zapal do pracy - Wykorzystanie terenów - Wykorzystanie budynków po PGRach - Potencjał do pozyskiwania funduszy zewnętrznych	Zarastanie terenów, łąk tworzenie się nieużytków	Reaktywacja i zagospodarowanie terenów pod rekreację i wypoczynek Rehabilitacja konia- specjalizacja dla osób niepełnosprawnych Trasa narciarstwa biegowego Trasa rowerowa Szlaki turystyczne
B. STANDARD ŻYCIA				
1. Poprawa standardu świetlicy 2. Poprawa standardu dróg 3. Placówki handlowo - usługowe 4. Przedszole 5. Przebudowa kanalizacji 6. Oświetlenie	- budynek świetlicy - łączność drogowa - chodniki - trawnik pod boisko - kanalizacja, wodociągi - część świetlicy wiejskiej	- młodzież zaangażowana - potencjał do pozyskiwania funduszy zewnętrznych	Tworzenia się patologii Uciekania do alkoholu Wypadków drogowych Datek i kosztownych wyjazdów do sklepów Zacofania w rozwoju dzieci	Rozbudowa i modernizacja świetlicy Bezpieczna droga Budowa boiska sportowego z zapleczem Wykonanie placu zabaw dla dzieci Powstanie punktów handlowo usługowych Budowa przedszkola Przebudowa kanalizacji Budowa oświetlenia Utwardzenie terenu koło świetlicy

Gmina Jaslika
17- 18 czerwca 2013

C. JAKOŚĆ ŻYCIA

<p>1. Podniesienie poziomu integracji mieszkańców 2. Oferta kulturalna 3. Zapotrzebowanie w towary i usługi 4. Poczucie bezpieczeństwa</p>	<p>Plac integracyjny Boisko sportowe Sklepy i punkty usługowe</p>	<p>- tereny sprzyjające inwestycjom - potencjał do pozyskiwania funduszy zewnętrznych</p>	<p>- Poczucie izolacji społeczeństwa - Tworzenia się patologii Uciekania do alkoholu Wielominowanie wypadków drogowych</p>	<p>Reaktywacja i zagospodarowanie terenów pod rekreację i wypoczynek Zorganizowanie i przygotowanie pomieszczeń pod działalność gosp. Budowa chodników Budowa pasów zwalniających</p>
<p>D. BYT 1. Napływ inwestorów 2. Rozwój małej i średniej przedsiębiorczości 3. Wsparcie postaw przedsiębiorczych 4. Promocja</p>	<p>- wykwalifikowana kadra - wykształcona młodzież</p>	<p>- społeczeństwo z zapalem do pracy - tereny sprzyjające inwestycjom - potencjał do pozyskiwania funduszy zewnętrznych - umiejętności samoorganizacji</p>	<p>- Wyliminujemy migrację młodych wykształconych ludzi za pracą do miast i poza granicę kraju - Obawa przed prowadzeniem działalności na własny rachunek</p>	<p>Promocja miejscowości na otwarcie się inwestorów Reklama na stronach internetowych gminy inwestorów Publikacja ulctek promująca prowadzone na terenie wsi dział.gosp. Publikacje promujące miejscowość</p>

DOKUMENTACJA FOTOGRAFICZNA WSI Szklary:



Gmina Jaśliska
17- 18 czerwca 2013

