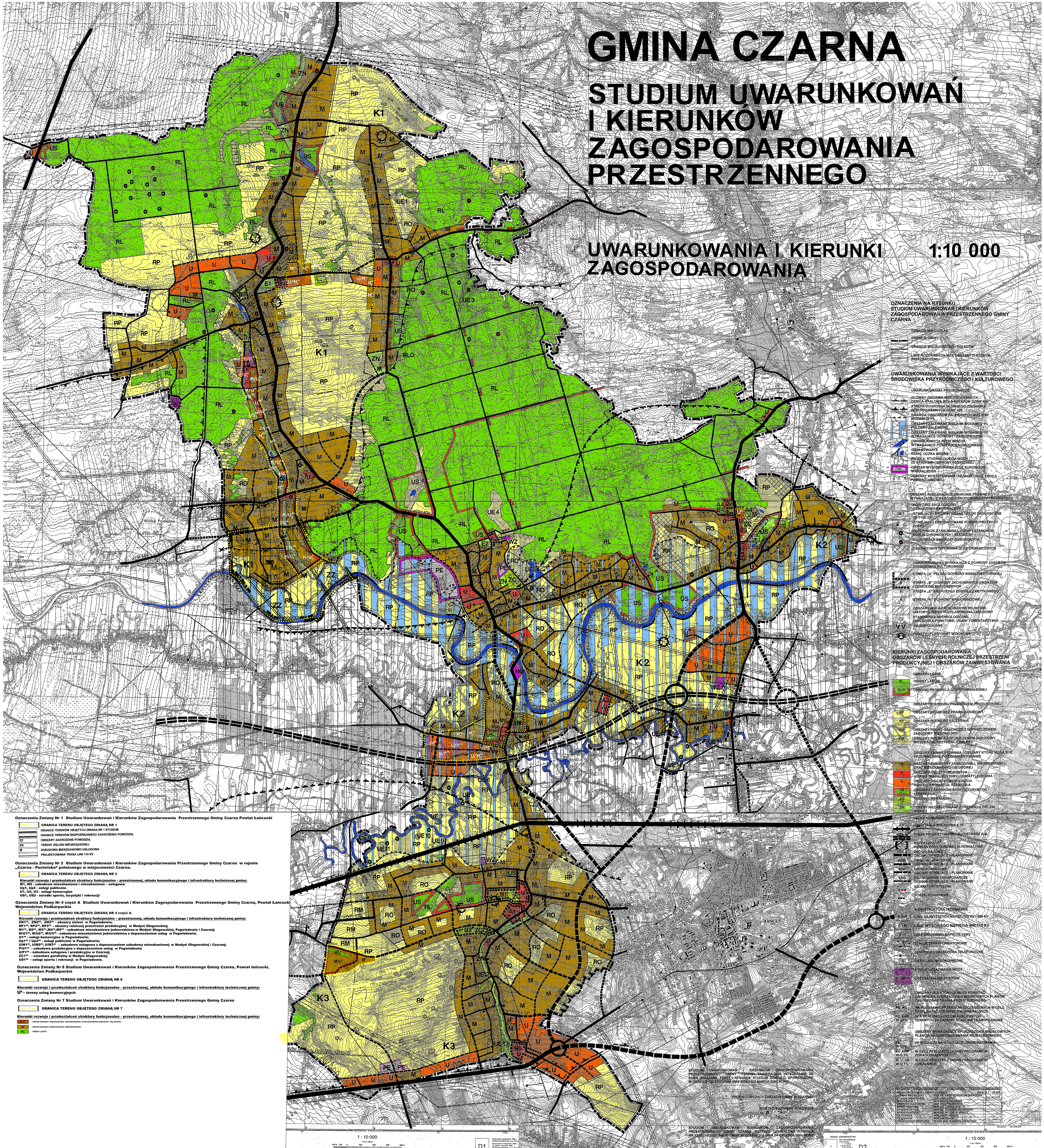


GMINA CZARNA

STUDIUM UWARUNKOWAŃ I KIERUNKÓW ZAGOSPODAROWANIA PRZESTRZENNEGO

UWARUNKOWANIA I KIERUNKI ZAGOSPODAROWANIA 1:10 000



OZNACZENIA NA RYSUNKU STUDIUM UWARUNKOWAŃ I KIERUNKÓW ZAGOSPODAROWANIA PRZESTRZENNEGO GMINY CZARNA	
—	GRANICA GMINY
---	GRANICE MIEJSCOWOŚCI WSOŁOTWY
- - -	LINE ROZSTRANSKAZANE OBSZARY O RÓŻNYM PRZELICZENIU
UWARUNKOWANIA WYNIKAJĄCE Z WARTOŚCI ŚRODOWISKA PRZYRODNICZEGO I KULTUROWEGO	
UWARUNKOWANIA PRZYRODNICZE	
[Symbol]	— GŁÓWNY ZBIORNIK WODNY I WYKAZANE
[Symbol]	— STREFA OCHRONY ŹRÓDEŁ WODNYCH
[Symbol]	— STREFA OCHRONY ZBIORNIKÓW WODNYCH
[Symbol]	— STREFA OCHRONY ZBIORNIKÓW WODNYCH
[Symbol]	— OBLASZNI OCHRONY WODNIEN I POLDERÓW ZALEWOWYCH
[Symbol]	— OBLASZNI ZAKAZU WYKONYWANIA WODZIEŁ WYKAZANE NA PLANIE
[Symbol]	— OBLASZNI OCHRONY ZBIORNIKÓW WODNYCH (KRYTYCZNYCH)
[Symbol]	— RZEKÓWKI OCHRONY
[Symbol]	— STREFA OCHRONY WODNIEN ZE STREFA OCHRONY WODNIEN
[Symbol]	— OBLASZNI WYSTĘPOWANIA PŁOCZ BURACÓW MIRALISZÓW
[Symbol]	— OBLASZNI WYSTĘPOWANIA USŁUNSKORAK ERÓZJI
[Symbol]	— OBLASZNI OCHRONY ŚRODOWISKA PRZYRODNICZEGO WYNIKAJĄCE Z WARTOŚCI ŚRODOWISKA PRZYRODNICZEGO
[Symbol]	— KURTYNY EKOLÓGICZNE
[Symbol]	— UST. I. — obszar chronienia wartości ekologicznej
[Symbol]	— UST. II. — obszar chronienia wartości ekologicznej
[Symbol]	— UST. III. — obszar chronienia wartości ekologicznej
[Symbol]	— UST. IV. — obszar chronienia wartości ekologicznej
[Symbol]	— UST. V. — obszar chronienia wartości ekologicznej
[Symbol]	— UST. VI. — obszar chronienia wartości ekologicznej
[Symbol]	— UST. VII. — obszar chronienia wartości ekologicznej
[Symbol]	— UST. VIII. — obszar chronienia wartości ekologicznej
[Symbol]	— UST. IX. — obszar chronienia wartości ekologicznej
[Symbol]	— UST. X. — obszar chronienia wartości ekologicznej
[Symbol]	— UST. XI. — obszar chronienia wartości ekologicznej
[Symbol]	— UST. XII. — obszar chronienia wartości ekologicznej
[Symbol]	— UST. XIII. — obszar chronienia wartości ekologicznej
[Symbol]	— UST. XIV. — obszar chronienia wartości ekologicznej
[Symbol]	— UST. XV. — obszar chronienia wartości ekologicznej
[Symbol]	— UST. XVI. — obszar chronienia wartości ekologicznej
[Symbol]	— UST. XVII. — obszar chronienia wartości ekologicznej
[Symbol]	— UST. XVIII. — obszar chronienia wartości ekologicznej
[Symbol]	— UST. XIX. — obszar chronienia wartości ekologicznej
[Symbol]	— UST. XX. — obszar chronienia wartości ekologicznej
[Symbol]	— UST. XXI. — obszar chronienia wartości ekologicznej
[Symbol]	— UST. XXII. — obszar chronienia wartości ekologicznej
[Symbol]	— UST. XXIII. — obszar chronienia wartości ekologicznej
[Symbol]	— UST. XXIV. — obszar chronienia wartości ekologicznej
[Symbol]	— UST. XXV. — obszar chronienia wartości ekologicznej
[Symbol]	— UST. XXVI. — obszar chronienia wartości ekologicznej
[Symbol]	— UST. XXVII. — obszar chronienia wartości ekologicznej
[Symbol]	— UST. XXVIII. — obszar chronienia wartości ekologicznej
[Symbol]	— UST. XXIX. — obszar chronienia wartości ekologicznej
[Symbol]	— UST. XXX. — obszar chronienia wartości ekologicznej
[Symbol]	— UST. XXXI. — obszar chronienia wartości ekologicznej
[Symbol]	— UST. XXXII. — obszar chronienia wartości ekologicznej
[Symbol]	— UST. XXXIII. — obszar chronienia wartości ekologicznej
[Symbol]	— UST. XXXIV. — obszar chronienia wartości ekologicznej
[Symbol]	— UST. XXXV. — obszar chronienia wartości ekologicznej
[Symbol]	— UST. XXXVI. — obszar chronienia wartości ekologicznej
[Symbol]	— UST. XXXVII. — obszar chronienia wartości ekologicznej
[Symbol]	— UST. XXXVIII. — obszar chronienia wartości ekologicznej
[Symbol]	— UST. XXXIX. — obszar chronienia wartości ekologicznej
[Symbol]	— UST. XL. — obszar chronienia wartości ekologicznej
[Symbol]	— UST. XLI. — obszar chronienia wartości ekologicznej
[Symbol]	— UST. XLII. — obszar chronienia wartości ekologicznej
[Symbol]	— UST. XLIII. — obszar chronienia wartości ekologicznej
[Symbol]	— UST. XLIV. — obszar chronienia wartości ekologicznej
[Symbol]	— UST. XLV. — obszar chronienia wartości ekologicznej
[Symbol]	— UST. XLVI. — obszar chronienia wartości ekologicznej
[Symbol]	— UST. XLVII. — obszar chronienia wartości ekologicznej
[Symbol]	— UST. XLVIII. — obszar chronienia wartości ekologicznej
[Symbol]	— UST. XLIX. — obszar chronienia wartości ekologicznej
[Symbol]	— UST. L. — obszar chronienia wartości ekologicznej
[Symbol]	— UST. LI. — obszar chronienia wartości ekologicznej
[Symbol]	— UST. LII. — obszar chronienia wartości ekologicznej
[Symbol]	— UST. LIII. — obszar chronienia wartości ekologicznej
[Symbol]	— UST. LIV. — obszar chronienia wartości ekologicznej
[Symbol]	— UST. LV. — obszar chronienia wartości ekologicznej
[Symbol]	— UST. LVI. — obszar chronienia wartości ekologicznej
[Symbol]	— UST. LVII. — obszar chronienia wartości ekologicznej
[Symbol]	— UST. LVIII. — obszar chronienia wartości ekologicznej
[Symbol]	— UST. LIX. — obszar chronienia wartości ekologicznej
[Symbol]	— UST. LX. — obszar chronienia wartości ekologicznej
[Symbol]	— UST. LXI. — obszar chronienia wartości ekologicznej
[Symbol]	— UST. LXII. — obszar chronienia wartości ekologicznej
[Symbol]	— UST. LXIII. — obszar chronienia wartości ekologicznej
[Symbol]	— UST. LXIV. — obszar chronienia wartości ekologicznej
[Symbol]	— UST. LXV. — obszar chronienia wartości ekologicznej
[Symbol]	— UST. LXVI. — obszar chronienia wartości ekologicznej
[Symbol]	— UST. LXVII. — obszar chronienia wartości ekologicznej
[Symbol]	— UST. LXVIII. — obszar chronienia wartości ekologicznej
[Symbol]	— UST. LXIX. — obszar chronienia wartości ekologicznej
[Symbol]	— UST. LXX. — obszar chronienia wartości ekologicznej
[Symbol]	— UST. LXXI. — obszar chronienia wartości ekologicznej
[Symbol]	— UST. LXXII. — obszar chronienia wartości ekologicznej
[Symbol]	— UST. LXXIII. — obszar chronienia wartości ekologicznej
[Symbol]	— UST. LXXIV. — obszar chronienia wartości ekologicznej
[Symbol]	— UST. LXXV. — obszar chronienia wartości ekologicznej
[Symbol]	— UST. LXXVI. — obszar chronienia wartości ekologicznej
[Symbol]	— UST. LXXVII. — obszar chronienia wartości ekologicznej
[Symbol]	— UST. LXXVIII. — obszar chronienia wartości ekologicznej
[Symbol]	— UST. LXXIX. — obszar chronienia wartości ekologicznej
[Symbol]	— UST. LXXX. — obszar chronienia wartości ekologicznej
[Symbol]	— UST. LXXXI. — obszar chronienia wartości ekologicznej
[Symbol]	— UST. LXXXII. — obszar chronienia wartości ekologicznej
[Symbol]	— UST. LXXXIII. — obszar chronienia wartości ekologicznej
[Symbol]	— UST. LXXXIV. — obszar chronienia wartości ekologicznej
[Symbol]	— UST. LXXXV. — obszar chronienia wartości ekologicznej
[Symbol]	— UST. LXXXVI. — obszar chronienia wartości ekologicznej
[Symbol]	— UST. LXXXVII. — obszar chronienia wartości ekologicznej
[Symbol]	— UST. LXXXVIII. — obszar chronienia wartości ekologicznej
[Symbol]	— UST. LXXXIX. — obszar chronienia wartości ekologicznej
[Symbol]	— UST. LXXXX. — obszar chronienia wartości ekologicznej
[Symbol]	— UST. LXXXXI. — obszar chronienia wartości ekologicznej
[Symbol]	— UST. LXXXXII. — obszar chronienia wartości ekologicznej
[Symbol]	— UST. LXXXXIII. — obszar chronienia wartości ekologicznej
[Symbol]	— UST. LXXXXIV. — obszar chronienia wartości ekologicznej
[Symbol]	— UST. LXXXXV. — obszar chronienia wartości ekologicznej
[Symbol]	— UST. LXXXXVI. — obszar chronienia wartości ekologicznej
[Symbol]	— UST. LXXXXVII. — obszar chronienia wartości ekologicznej
[Symbol]	— UST. LXXXXVIII. — obszar chronienia wartości ekologicznej
[Symbol]	— UST. LXXXXIX. — obszar chronienia wartości ekologicznej
[Symbol]	— UST. LXXXXX. — obszar chronienia wartości ekologicznej

Oznaczenia Zmiany Nr 1 Studium Uwarunkowań i Kierunków Zagospodarowania Przestrzennego Gminy Czarna Powiat Łańcucki	
[Symbol]	GRANICA TERENU OBJĘTEGO ZMIANĄ NR 1
[Symbol]	GRANICE TERENÓW OBJĘTYCH ZMIANĄ NR 1 STUDIUM
[Symbol]	GRANICE TERENÓW BEZPOŚRODNIEGO ZAGROZENA POWOZIA
[Symbol]	OBSZARY ZAGROZONA POWOZIA
[Symbol]	TERENY ZIELENI NIURZĄDOWEJ
[Symbol]	ZABUDOWA MIESZKANO-UŻŁOWA
[Symbol]	PROJEKTOWANA TRASA LINII 10 KV

Oznaczenia Zmiany Nr 2 Studium Uwarunkowań i Kierunków Zagospodarowania Przestrzennego Gminy Czarna w rejonie Czarna - Pastwiska położonego w miejscowości Czarna.	
[Symbol]	GRANICA TERENU OBJĘTEGO ZMIANĄ NR 2
Kierunki rozwoju i przekształcen struktury funkcjonalno - przestrzennej, układu komunikacyjnego i infrastruktury technicznej gminy:	
[Symbol]	M1, M2 - zabudowa mieszkalniowa i mieszkaniowo - usługowa
[Symbol]	U1, U2, U3 - usługi publiczne
[Symbol]	U4, U5 - usługi komercyjnie
[Symbol]	US1, US2 - ośrodki sportu, turystyki i rekreacji
[Symbol]	U11 - usługi komercyjnie w Pogwizdowie
[Symbol]	U12 - usługi publiczne w Pogwizdowie
[Symbol]	U13 - usługi komercyjnie z doposażeniem zabudowy mieszkaniowej w Medyni Olgowskiej i Czarnie
[Symbol]	U14 - zabudowa usługowa i produkcyjna w Czarnie
[Symbol]	U15 - zabudowa usługowa i produkcyjna w Czarnie
[Symbol]	ZG1 - cmentarz parafialny w Medyni Olgowskiej
[Symbol]	US11 - usługi sportu i rekreacji w Pogwizdowie

Oznaczenia Zmiany Nr 4 część A Studium Uwarunkowań i Kierunków Zagospodarowania Przestrzennego Gminy Czarna, Powiat Łańcucki, Województwo Podkarpackie	
[Symbol]	GRANICA TERENU OBJĘTEGO ZMIANĄ NR 4 część A
Kierunki rozwoju i przekształcen struktury funkcjonalno - przestrzennej, układu komunikacyjnego i infrastruktury technicznej gminy:	
[Symbol]	ZM11, ZM21, ZM31 - obszary zielone w Pogwizdowie
[Symbol]	RM11, RM21, RM31 - obszary rolniczej produkcji w Medyni Olgowskiej, Pogwizdowie i Czarnie
[Symbol]	MU11, MZ11, MZ21 - zabudowa mieszkaniowa jednorodzinna w Medyni Olgowskiej, Pogwizdowie i Czarnie
[Symbol]	MU12, MU22, MU32 - zabudowa mieszkaniowa jednorodzinna z doposażeniem usług w Pogwizdowie
[Symbol]	U11 - usługi komercyjnie w Pogwizdowie
[Symbol]	U12 - usługi publiczne w Pogwizdowie
[Symbol]	U13 - usługi komercyjnie z doposażeniem usług w Pogwizdowie
[Symbol]	U14 - zabudowa usługowa i produkcyjna w Czarnie
[Symbol]	ZG1 - cmentarz parafialny w Medyni Olgowskiej
[Symbol]	US11 - usługi sportu i rekreacji w Pogwizdowie

Oznaczenia Zmiany Nr 6 Studium Uwarunkowań i Kierunków Zagospodarowania Przestrzennego Gminy Czarna, Powiat Łańcucki, Województwo Podkarpackie	
[Symbol]	GRANICA TERENU OBJĘTEGO ZMIANĄ NR 6
Kierunki rozwoju i przekształcen struktury funkcjonalno - przestrzennej, układu komunikacyjnego i infrastruktury technicznej gminy:	
[Symbol]	U1 - tereny usług komercyjnych

Oznaczenia Zmiany Nr 7 Studium Uwarunkowań i Kierunków Zagospodarowania Przestrzennego Gminy Czarna	
[Symbol]	GRANICA TERENU OBJĘTEGO ZMIANĄ NR 7
Kierunki rozwoju i przekształcen struktury funkcjonalno - przestrzennej, układu komunikacyjnego i infrastruktury technicznej gminy:	
[Symbol]	Obszary zabudowy mieszkaniowo-usługowej
[Symbol]	Obszary zabudowy mieszkaniowo-usługowej
[Symbol]	Tereny zielone