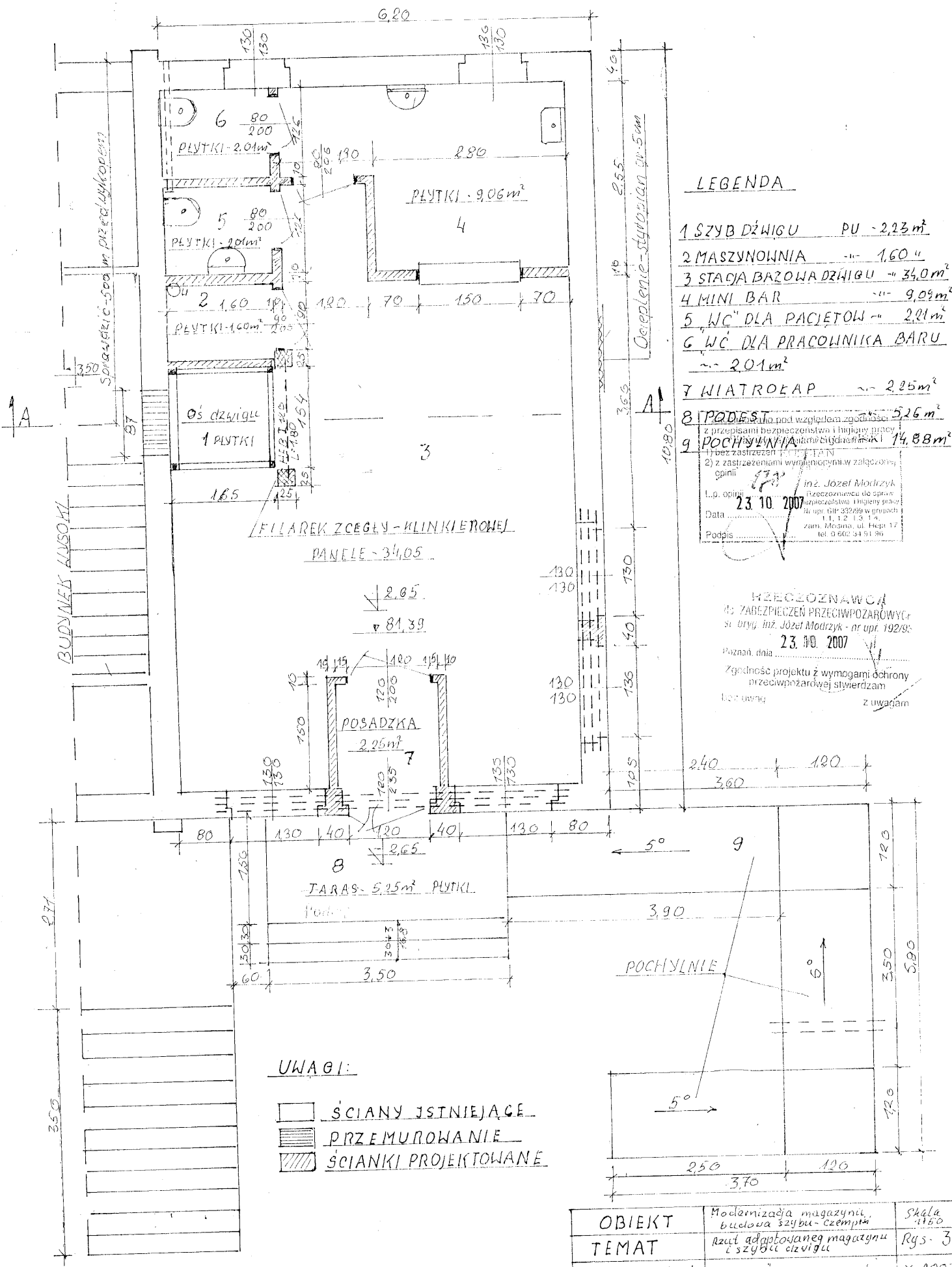


# RZUT ADAPTOWANEGO MAGAZYNU PARTER



## LEGENDA

- 1 SZYB DZWIIGU PU - 2,23 m<sup>2</sup>
- 2 MASZYNOWNIA - 1,60 "
- 3 STAJA BAZOWA DZWIIGU - 34,0 m<sup>2</sup>
- 4 MINI BAR - 9,09 m<sup>2</sup>
- 5 WC DLA PACJENTÓW - 2,01 m<sup>2</sup>
- 6 WC DLA PRACOWNIKA BARU - 2,01 m<sup>2</sup>
- 7 WIATROŁAP - 2,25 m<sup>2</sup>
- 8 PODLESIA pod względem zgodności z przepisami bezpieczeństwa i higieny pracy - 5,26 m<sup>2</sup>
- 9 POCHYLNIA - 14,88 m<sup>2</sup>

inż. Józef Modrzyk  
 L.p. opinii: 23.10.2007  
 Data: 23.10.2007  
 Podpis: [Signature]

**WZROZCZNAWCA**  
 ds. ZABEZPIECZEN PRZECIWPÓZARÓWCY  
 si. bryg. inż. Józef Modrzyk - nr upr. 192/93  
 23.10.2007  
 Pznan, dnia 23.10.2007  
 Zgodność projektu z wymogami ochrony przeciwpożarowej stwierdzam  
 [Signature] z uwagami

### UWAGI:

- ŚCIANY ISTNIEJĄCE
- PRZEMUROWANIE
- ŚCIANKI PROJEKTOWANE

OBIEKT	Modernizacja magazynu, budozowa szybu - Czempin	Skala 1:150
TEMAT	Rzut adaptowanego magazynu i szybu dzwigu	Rys. 3
ZAMAWIAJĄCY	ROWIND Sp. z o.o. Poznan	X 2007
INWESTOR	GMINA CZEMPIN	
AUTOR	mgr inż. Antoni Ozog Poznan ul. Przemysłowa 1339/157	[Signature]