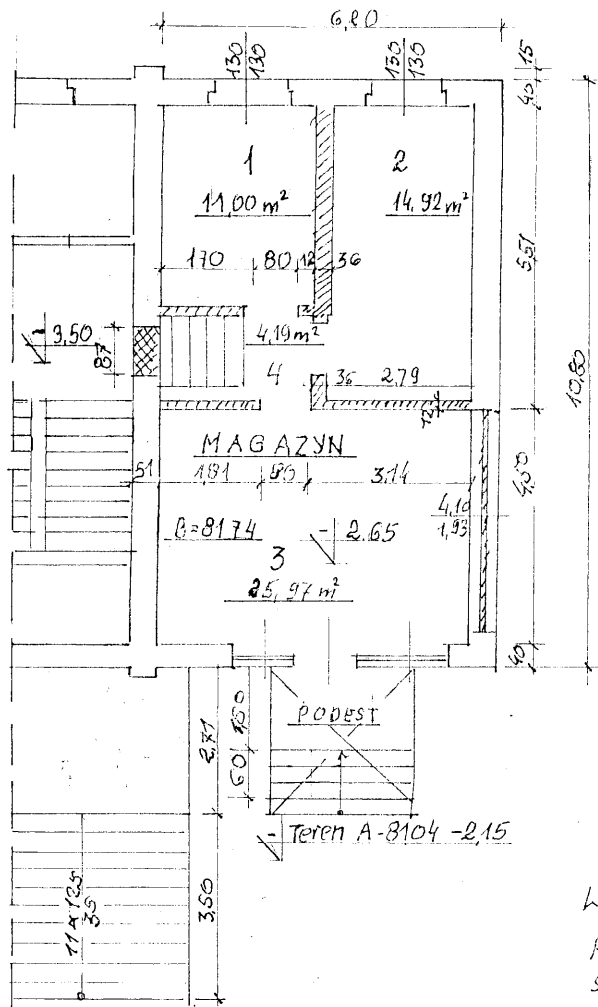


JNWEKTARYZACJA RZUTU PARTERU NISKIEGO



MAGAZYN:

1	Powierzchnia użytkowa	11,00m <sup>2</sup>
2	~	~
3	~	~
4	~	~
<b>Razem</b>		<b>55,98m<sup>2</sup></b>

UWAGI:

- Ścianki do wyburzenia
- Przemurowania otworów
- Schody i podest do wyburzenia
- Istniejące ściany

W ścianie gr. 36cm, należy wykuc' otwór pod stropem o wym. 60x30cm celem sprawdzenia czy ściana ta jest ścianą nośną dla stropo dach. Jeżeli odkrytku potwierdzi że ściana jest ścianą nośną to nie należy jej wyburzać. Decyzja winna być podjęta w czasie robót przewidz.

OBIEKT	Modernizacja magazynu budowa sztybu - Czempin	Skala 1:100
TEMAT	Jnwentaryzacja	RYS-2
ZIEMIODA.	ROWIND Spzoo Poznań	X2007
JNWESTOR	Gmina Czempin	
AUTOR	mgr inż Antoni Ożóg - Poznań (op. zar. 362 nr upr. 1539/07)	