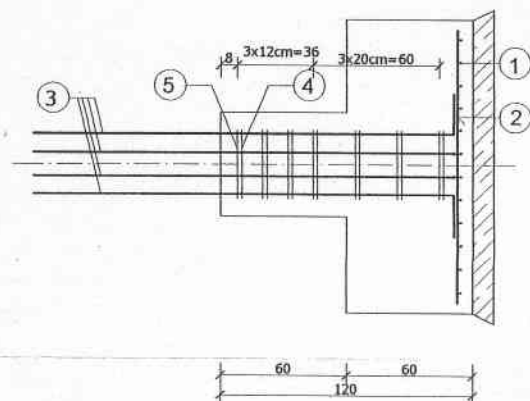
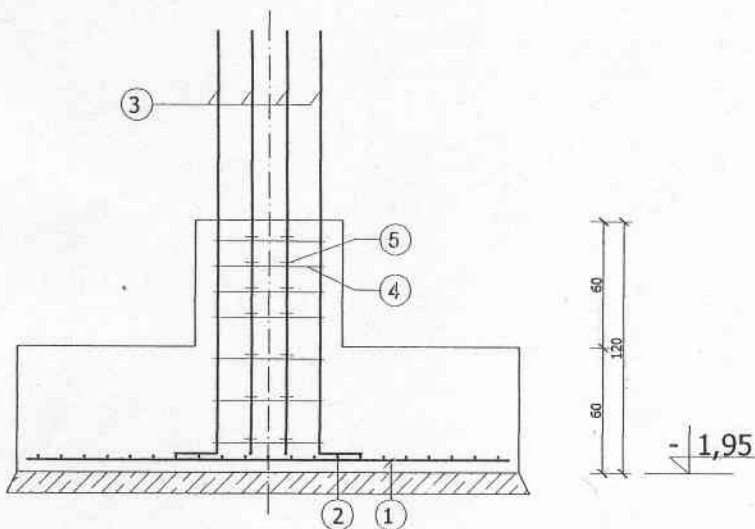


Nr 1-12Ø12 co11cm, L=230cm

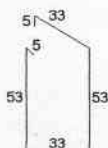


Nr 2-21Ø12 co11cm, L=130cm



Nr 3-6Ø16 L=220cm

Nr4- 7Ø6 L=182cm.



Nr5- 14Ø6 L=47cm.



Pod fundamentem ułożyc warstwe chudego betonu gr. 10cm.

mgr inż. Leszek Szymanowski
nr ewid. upr. 834/60 i 823/65

STAROSTWO POWIATOWE
w Łodzi
Wydział Architektury, Budownictwa
i Geometyki
64-030 Kościan, ul. Gołotyńska 38
tel. (0-69) 512-74-28, 512-74-31

Zestawienie stali zbrojeniowej

Nr pr.	Śred. Ø	Długość (cm.)	Ilość (szt.)	Dł. łączna(m)		
				Ø6	Ø12	Ø16
1	12	230	12	27,6		
2	12	130	21	27,3		
3	16	220	12		26,4	
4	6	182	7	12,8		
5	6	47	14	6,6		
Długość całkowita (m.)				19,4	54,9	26,4
Masa pręta (kg/mb.)				0,222	0,888	1,579
Masa (kg)				5,0	49,0	42,0
Masa całkowita stali (kg)				96		

Beton B-20 $f_{cd}=10,6\text{MPa}$
 $V=2,40\text{m}^3$
Stal A-0 $f_{yd}=190\text{MPa}$
Stal A-III $f_{yd}=350\text{MPa}$
Otulina prętów 5cm

Poz.F.1 Stopa fundamentowa

COMPLEX-PROJEKT
I Wrzeźniewska P Wrzeźniewski H Marcinkowska M Marcinkowska
64-000 KOŚCIAN UL. MARCINKA 7 tel. 65 5123953

Obiekt	Sala sportowa		
Lokalizacja	Borowo dz. nr 320/15,320/17,320/21	Nr rys. 1	
Inwestor	Gmina Czempin		
Temat/Skala	Projekt budowlany	1:25	
Projektant	mgr inż arch Izabela Wrzeźniewska Nr upr 585/84/Lo	Data 01-05-2007	Podpis Izabela Wrzeźniewska
Asystent	tech bud Waldemar Dąbrowski	Data 01-05-2007	Podpis Waldemar Dąbrowski
Weryfikator	mgr inż Janusz Zając Nr upr 881/86/Lo	Data 01-05-2007	Podpis Janusz Zając

mgr inż. Janusz Zając
nr ewid. upr. 1184/88/Lo