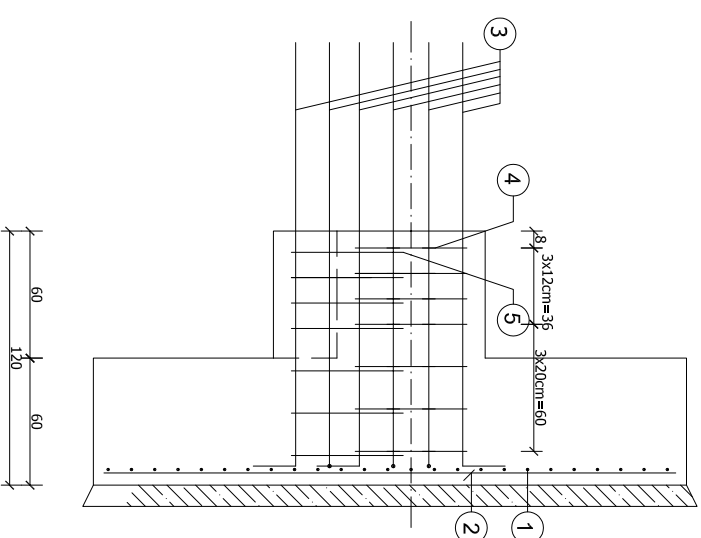


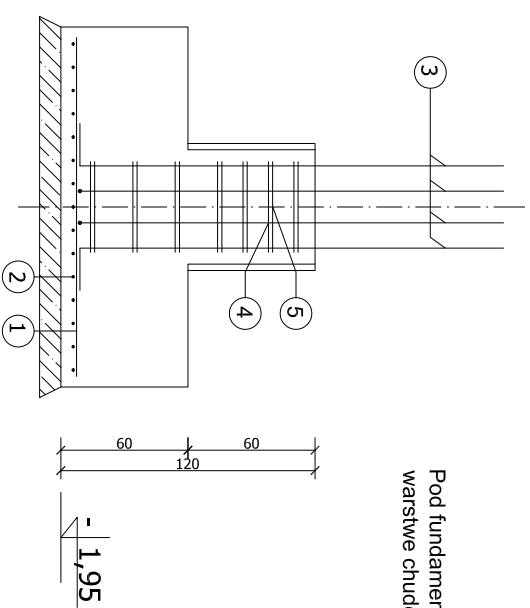
Nr 2-15Ø12 co11cm, L=270cm



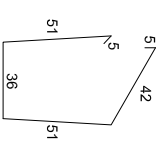
### Zestawienie stali zbrojenowej

| Nr pr.                    | Śred. Ø | Długość (cm.) | Ilość (szt.) | Dł. łączna(m) | Ø6    | Ø12   | Ø16  |
|---------------------------|---------|---------------|--------------|---------------|-------|-------|------|
| 1                         | 12      | 160           | 25           |               |       | 40.0  |      |
| 2                         | 12      | 270           | 15           |               |       | 40.5  |      |
| 3                         | 16      | 220           | 18           |               |       |       | 39.6 |
| 4                         | 6       | 190           | 7            |               | 13.3  |       |      |
| 5                         | 6       | 188           | 7            |               | 13.2  |       |      |
| Długość całkowita (m.)    |         |               |              | 26.5          | 80.5  | 26.4  |      |
| Masa pręta (kg/m.b.)      |         |               |              | 0.222         | 0.888 | 1.579 |      |
| Masa (kg)                 |         |               |              | 6.0           | 72.0  | 63.0  |      |
| Masa całkowita stali (kg) |         |               |              |               |       | 141   |      |

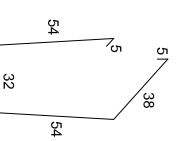
Pod fundamentem ułożyć warstwę chudego betonu gr. 10cm.



Nr4- 7Ø6 L=190cm.



Nr5- 7Ø6 L=188cm.



Nr 3-18Ø16 L=220cm



### Poz.F.5 Stopa fundamentowa

**COMPLEX-PROJEKT**  
 1 Wzrzesielska P. Wzrzesielska H. Marchkowska M. Marchkowska  
 64-400 KOSCIAN UL. WARCZYŃSKA 7 tel. 65 5123953

| Objekt        |  | Lokalizacja                        |  | Inwestor      |  | Temat/Skala            |  | Projektant  |  | Asystent                        |  | Weryfikator                            |  |
|---------------|--|------------------------------------|--|---------------|--|------------------------|--|---|--|---------------------------------|--|--|--|
| Sala sportowa |  | Borowo dz. nr 320/15.320/17.320/21 |  | Gmina Czempin |  | Projekt budowlany 1:25 |  | mgr inż arch Izabela Wzrzesielska Nr upr. 585/84/L0 |  | mgr inż arch Waldemar Dąbrowski |  | mgr inż Janusz Zajac Nr upr. 881/86/L0 |  |
|               |  |                                    |  |               |  |                        |  | Data 01-05-2007                                     |  | Data 01-05-2007                 |  | Data 01-05-2007                        |  |
|               |  |                                    |  |               |  |                        |  | Podpis  |  | Podpis                          |  | Podpis                                 |  |

Beton B-20  $f_{cd}=10,6\text{MPa}$   
 $V=3,22\text{m}^3$   
 Stal A-0  $f_{yd}=190\text{MPa}$   
 Stal A-III  $f_{yd}=350\text{MPa}$   
 Otulina prętów 5cm