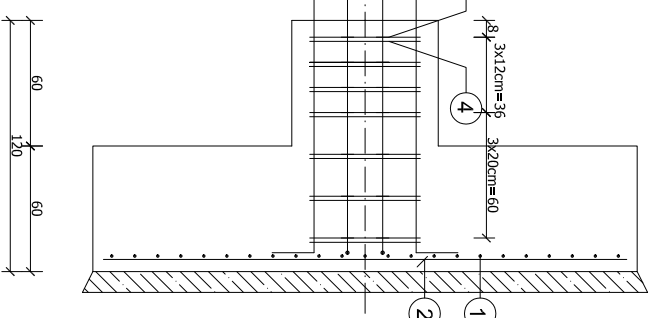


Nr 2-15Ø12 co11cm, L=250cm



Nr 1-23Ø12 co11cm, L=160cm

## Zestawienie stali zbrojenowej

Pod fundamentem ułożyć warstwę chudego betonu gr. 10cm.

Nr pr.	Śred. Ø (cm.)	Długość (cm.)	Ilość (szt.)	Dł. łączna(m)	Ø12	Ø16
1	12	160	23		36,8	
2	12	250	15		37,5	
3	16	220	12			26,4
4	6	202	7		14,2	
5	6	164	7		11,5	
Długość całkowita (m.)				25,7	74,3	26,4
Masa pręta (kg/mb.)				0,222	0,888	1,579
Masa (kg)				6,0	66,0	42,0
Masa całkowita stali (kg)						114

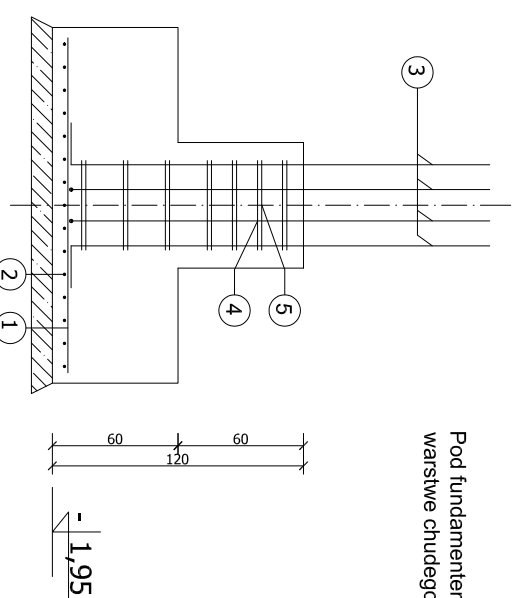
Beton B-20 fcd=10,6MPa

V=2,90m<sup>3</sup>

Stal A-0 fyd=190MPa

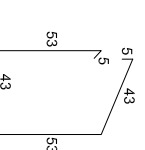
Stal A-III fyd=350MPa

Otulina prętów 5cm



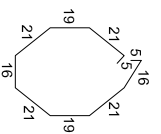
Nr4- 6Ø6 L=182cm.

Nr4- 7Ø6 L=202cm.



Nr5- 7Ø6 L=164cm.

Nr5- 6Ø6 L=47cm.



Nr 3-12Ø16 L=220cm

## Poz.F.3 Stopa fundamentowa

COMPLEX-PROJEKT			
I Wzrostkowska P Wzrostkowska H Manduchowska M Manduchowska 64-400 KOSZAN UL. MARCINIAKA 7 tel. 65 5123853			
Objekt	Sala sportowa		
Lokalizacja	Borowo dz. nr 320/15,320/17,320/21		Nr 99.
Investor	Gmina Czernin		
Temat/Skala	Projekt budowlany	1:25	
Projektant	mgr inż arch Izabela Wzrostkowska	Data 01-05-2007	Podpis
	Nr upr. 535/94/L0		
Asystent	tech bud Waldemar Dąbrowski	Data 01-05-2007	Podpis
Weryfikator	mgr inż Janusz Zając	Data 01-05-2007	Podpis
	Nr upr. 881/86/L0		