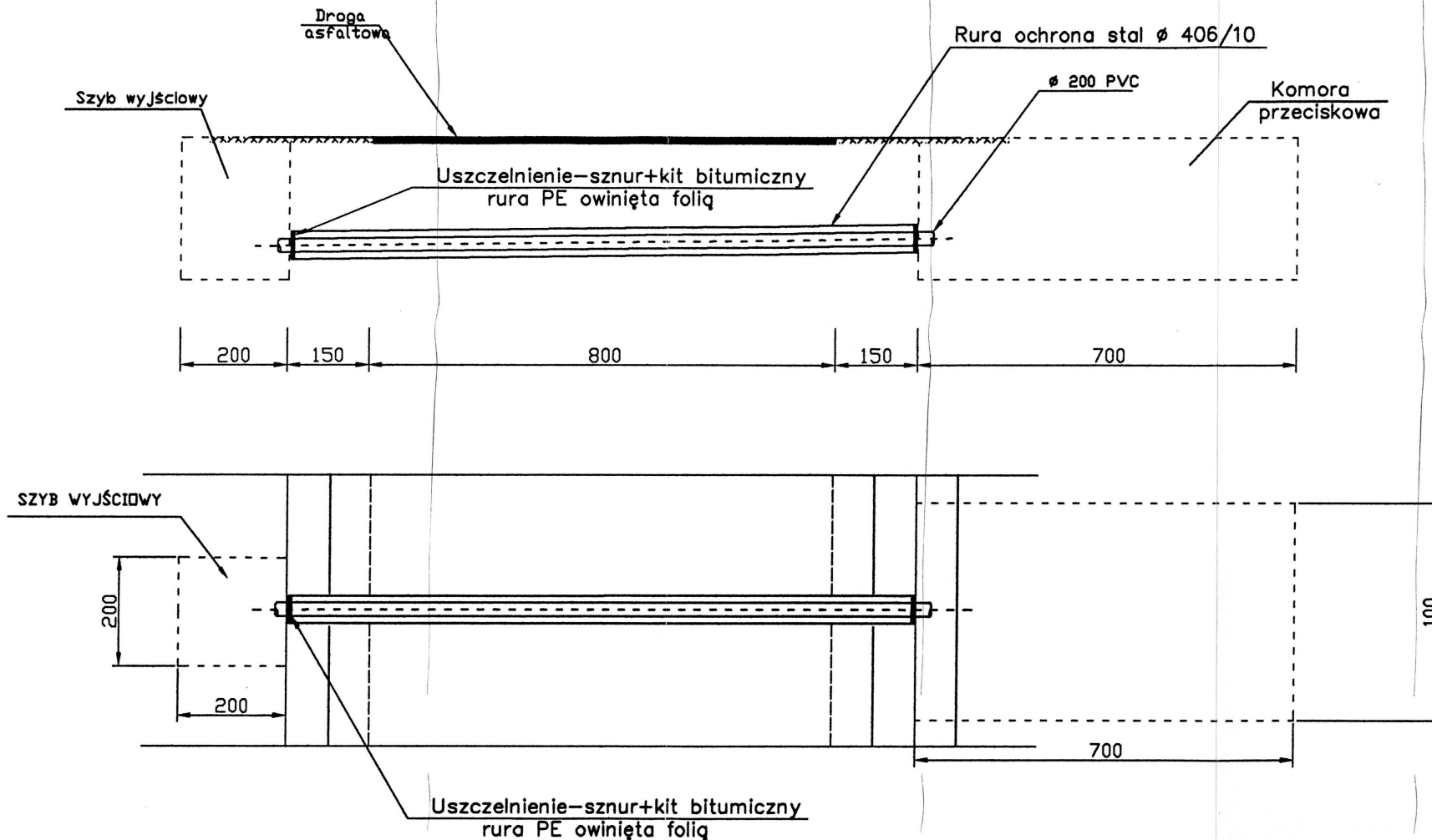


STAROSTWO POWIATOW  
w Kielcach  
Al. IX Wieków Kielc 3  
25-516 Kielce



Nazwa rysunku: SCHEMAT PRZEJŚCIA POD DROGĄ PRZECISKIEM/PRZEWIERTEM					Nr rysunku:
Objekt: PROJEKT KANALIZACJI SANITARNEJ DLA OSIEDLA "ZA KOŚCIÓŁKIEM" W CHMIELNIKU .					Skala:
Projektował:	Specjalność:	Nr uprawnień:	Podpis:	Data:	Stadium:
mgr inż. D. ŚLIZ	INSTAL.-INŻ.	KL - 178/90	<i>[Signature]</i>	09.2006r.	PB/PW
Analizował:			<i>[Signature]</i>	09.2006r.	Firma:
mgr inż. P. DENEKA					PROENCO ul. Warszawska 30/10 25-312 Kielce
Recenzował:	INSTAL. Oczyszczalnie Ścieków	KL - 21/2001	<i>[Signature]</i>	09.2006r.	
mgr inż. B. OLEWIŃSKA					