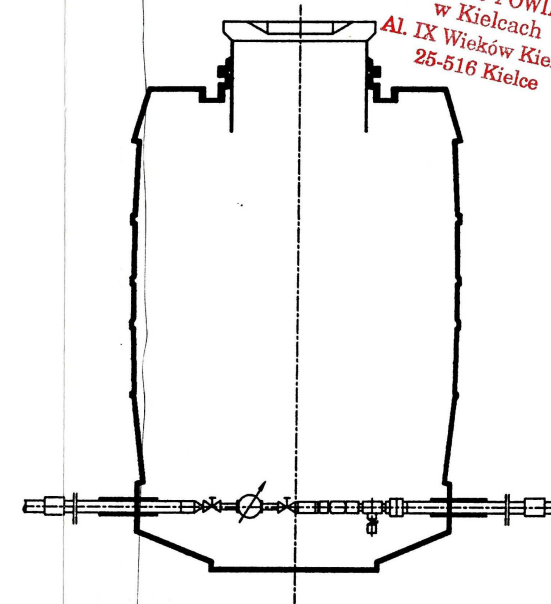
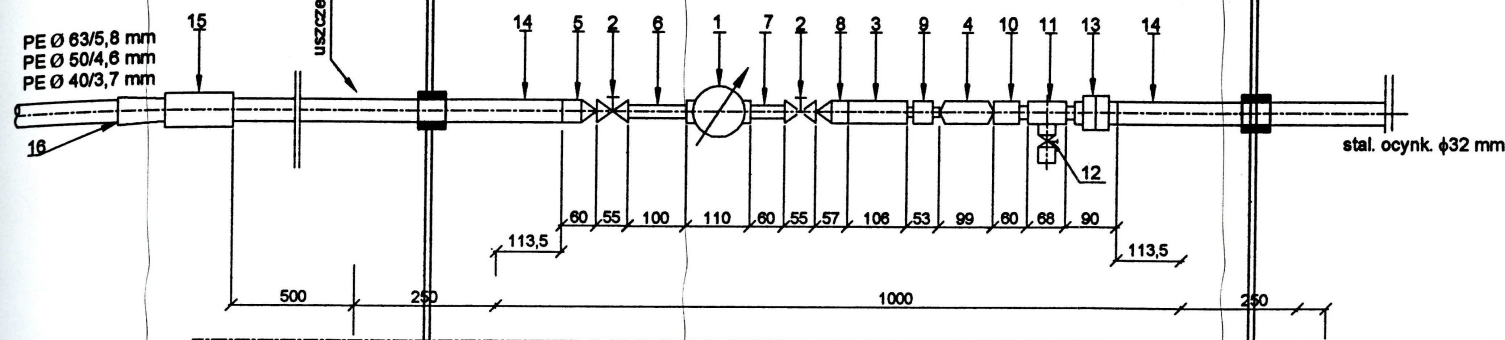


1:10

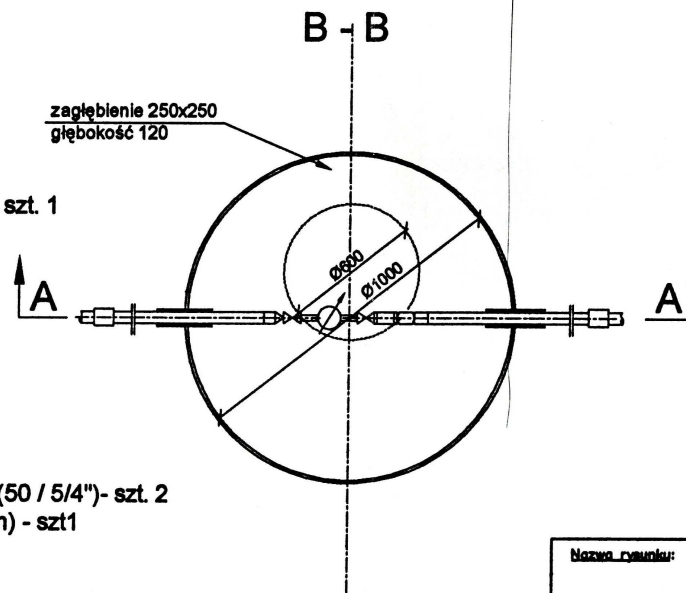
Studnia wodomierzowa z tw. sztucznego typowa w/g katalogu Kessel.

STAROSTWO POWIATOWE
w Kielcach
Al. IX Wieków Kielc 3
25-516 Kielce



OZNACZENIA

1. Wodomierz WS 2,5 DN 20 (króciec 3/4") - szt. 1
2. Zawór odcinający 3/4" - szt. 2
3. Filtr siatkowy z osadnikiem 5/4" - szt. 1
4. Zawór antyskażeniowy EA 251 5/4" - szt. 1
5. Złączka nakrętno-wkrętna zwężkowa (redukcyjna) 5/4"/3/4" - szt. 1
6. Łącznik gwintowany 3/4" L=100 mm - szt. 1
7. Łącznik gwintowany 3/4" L=60 mm - szt. 1
8. Złączka wkrętna zwężkowa (redukcyjna) 5/4" / 3/4" - szt. 1
9. Złączka wkrętna równoprzelotowa 5/4" - szt. 1
10. Złączka nakrętno-wkrętna równoprzelotowa 5/4" - szt. 1
11. Trójnik nakrętny jednozwężkowy 5/4" / 1/2" - szt. 1
12. Zawór kulowy Dn-15 mm ze złączką do węży - szt. 1
13. Dwuzłączka prosta nakrętno-wkrętna płaska 5/4" - szt. 1
14. Rura stalowa ocynkowana Dn-32 mm
15. Złączka POLYRAC przejściowa z gwintem wewnętrznym 40/5/4" (50 / 5/4")- szt. 2
16. Redukcja 63/40 PE (tylko w przypadku przyłącza o śr 63 mm) - szt.1



Wymiary w mm

Uwaga: W przypadku zastosowania wodomierzy DN 15 należy dopasować średnice pozostałej armatury w studni wodomierzowej.

| | | | | | |
|---|-------------------------------------|---------------|--------------------|-----------|---------------------------------------|
| Nazwa rysunku: | | | | | Nr rysunku: |
| STUDNIA WODOMIERZOWA TYPOWA | | | | | 4 |
| Obiekt: | | | | | Skala: |
| PROJEKT KANALIZACJI SANITARNEJ DLA OSIEDLA "ZA KOŚCIELKIEM" W CHMIELNIKU . | | | | | |
| Projektant: | Specjalność: | Nr uzgodnień: | Podpis: | Data: | Stadium: |
| mgr inż. D. ŚLIZ | INSTAL.-INŻ. | KL - 178/90 | <i>[Signature]</i> | 09.2006r. | PB/PW |
| Autent: | | | <i>[Signature]</i> | 09.2006r. | Firma: |
| mgr inż. P. DENEKA | | | <i>[Signature]</i> | 09.2006r. | PROENCO |
| Stwierdził: | INSTAL. Oczyszczalnia Ścieków | KL - 21/2001 | <i>[Signature]</i> | 09.2006r. | ul. Warszawska 30/10 25-312 Kielce |
| mgr inż. B.OLEWIŃSKA | | | <i>[Signature]</i> | | |