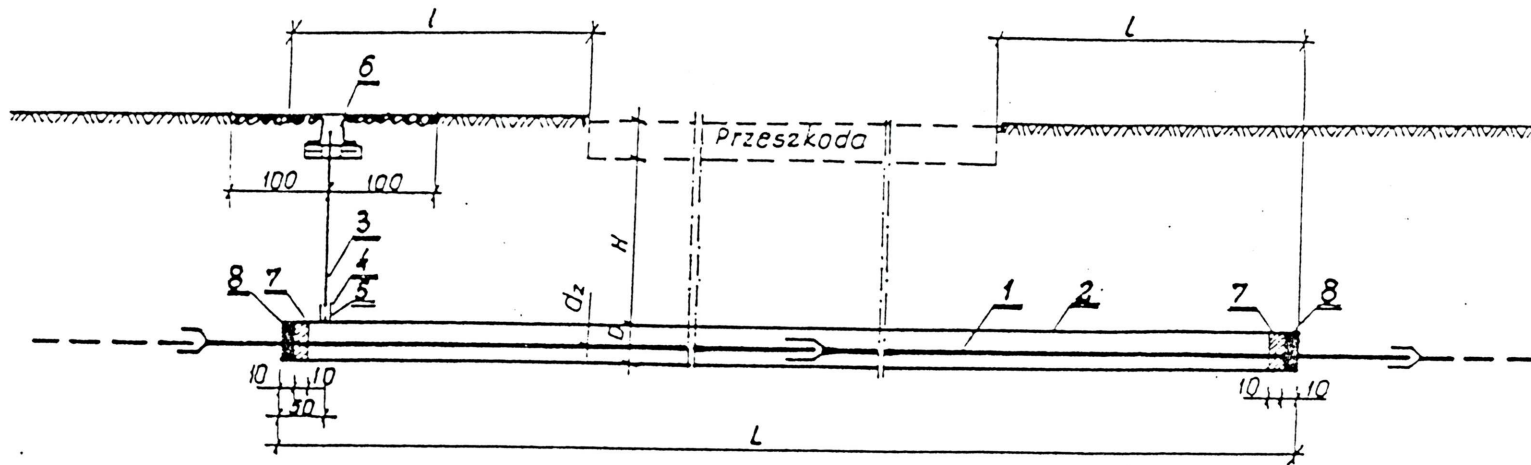


PROJEKT TYPOWY PRZEJŚĆ RUROCIĄTAMI WODOCIĄGOWYMI POD PRZESZKODAMI TYP P-3 ZGODNIE Z „BIPROMEL” WARSZAWA



Wykaz materiałów l=25.0m

Lp.	Nazwa elementu	Materiał	Nr. normy lub katalogu	Jednostka	Numer rozwiązania				
					1	2	3	4	5
					dz=63-4 D=108x5	dz=90 D=168x7.3	dz=110 D=219x6.7	dz=160 D=273x7.1	dz=225 D=356x10.9
					Ilość	Ilość	Ilość	Ilość	Ilość
1	Rura wodociągowa	PCW	PN 68/C-89200	m	30	30	30	30	30
2	Rura wiertnicza	stal	PN 68/H-74229	m	25	25	25	25	25
3	Rura instalacyjna oc. 2.25 gwinieta tasma "Densa"	stal	PN 64/H-74200	m	2	2	2	2	2
4	Króciec rury instal. oc. 2.25 z jednej strony gwint. l=100	stal	PN 64/H-74200	szt	1	1	1	1	1
5	Złączka M2 nakrętna równo-poczołk.	stal	PN 67/H-7432	szt	1	1	1	1	1
6	Obudowa do zasuw	żeliwo	RP5/III Nr.kat.25	szt	1	1	1	1	1
7	sznur smotowany	sznur		kg	4	6	7	12	14
8	kit bitumiczny	"Polkit"		kg	4	6	8	13	15

Oznaczenie

Typ P3-3/250
Przejście pod przeszkodą rurą wodociągową z PCW średnicy 110 mm w rurze osłonowej stalowej średnicy 219x6.7, dług. 25.0 m

Uwaga:

- Przejście typ P3 należy stosować pod torami bocznic kolejowych, drogami publicz. kat. kl. II i kl. niższych, małymi rzekami, rowami.
- Przy innym L niż 25m należy odpowiednio dostosować ilość materiałów.

Odległość min l (m) od		Głębokości min H	
główny	skrajnej	podstawy szyny	podstawy najniższej - go miejsca jezdnego rowu
10.00	3.00	3.00	1.5
			1.4 ÷ 1.8
			1.00

Przedsiębiorstwo EXWOD Kielce mgr inż. Jan Taborski 25-723 Kielce, ul. Struga 3/6				
ZADANIE	Przyłącze wodociągowe do działki Nr. 563/7 przy ul. M. Konopnickiej w Chmielniku			
INWESTOR:	Urząd Miasta i Gminy Chmielnik			
NAZWA ZAŁĄCZNIKA:	SCHEMAT PRZEJŚCIA POD PRZESZKODAMI			
Funkcja Imię Nazwisko	Nr uprawnień budowlanych	Specjalność	Podpis, data	Nr rys
PROJEKTANT: mgr inż. P. Taborski	KL-593/94 KL-594/94	Wod-Kan Mel-Wod	<i>Taborski</i>	3